

# Starkniederschlagshöhen und -spenden gemäß KOSTRA-DWD-2020

## Rasterfeld 192117

(Zeile 192, Spalte 117)

### Regenspende und Bemessungsniederschlagswerte in Abhängigkeit von Wiederkehrzeit T und Dauerstufe D

Dauerstufe D		Wiederkehrzeit T																	
		1 a		2 a		3 a		5 a		10 a		20 a		30 a		50 a		100 a	
min	Std	mm	l / (s ha)	mm	l / (s ha)	mm	l / (s ha)	mm	l / (s ha)	mm	l / (s ha)	mm	l / (s ha)	mm	l / (s ha)	mm	l / (s ha)	mm	l / (s ha)
5		7,4	246,7	9,1	303,3	10,1	336,7	11,5	383,3	13,5	450,0	15,5	516,7	16,9	563,3	18,6	620,0	21,1	703,3
10		9,5	158,3	11,7	195,0	13,0	216,7	14,8	246,7	17,3	288,3	19,9	331,7	21,6	360,0	23,9	398,3	27,1	451,7
15		10,9	121,1	13,4	148,9	15,0	166,7	17,0	188,9	19,9	221,1	23,0	255,6	24,9	276,7	27,5	305,6	31,2	346,7
20		12,1	100,8	14,9	124,2	16,6	138,3	18,8	156,7	22,0	183,3	25,4	211,7	27,6	230,0	30,4	253,3	34,5	287,5
30		13,9	77,2	17,1	95,0	19,0	105,6	21,6	120,0	25,4	141,1	29,2	162,2	31,7	176,1	35,0	194,4	39,7	220,6
45		16,0	59,3	19,6	72,6	21,9	81,1	24,9	92,2	29,1	107,8	33,5	124,1	36,4	134,8	40,2	148,9	45,6	168,9
60	1	17,6	48,9	21,7	60,3	24,2	67,2	27,4	76,1	32,1	89,2	37,0	102,8	40,2	111,7	44,4	123,3	50,3	139,7
90	1,5	20,2	37,4	24,9	46,1	27,7	51,3	31,5	58,3	36,9	68,3	42,5	78,7	46,1	85,4	50,9	94,3	57,8	107,0
120	2	22,3	31,0	27,4	38,1	30,6	42,5	34,7	48,2	40,7	56,5	46,9	65,1	50,9	70,7	56,2	78,1	63,7	88,5
180	3	25,6	23,7	31,5	29,2	35,1	32,5	39,9	36,9	46,7	43,2	53,8	49,8	58,4	54,1	64,5	59,7	73,1	67,7
240	4	28,3	19,7	34,7	24,1	38,7	26,9	43,9	30,5	51,5	35,8	59,3	41,2	64,4	44,7	71,1	49,4	80,6	56,0
360	6	32,4	15,0	39,8	18,4	44,4	20,6	50,4	23,3	59,1	27,4	68,0	31,5	73,9	34,2	81,5	37,7	92,5	42,8
540	9	37,2	11,5	45,7	14,1	50,9	15,7	57,8	17,8	67,8	20,9	78,0	24,1	84,8	26,2	93,6	28,9	106,2	32,8
720	12	41,0	9,5	50,4	11,7	56,2	13,0	63,8	14,8	74,7	17,3	86,0	19,9	93,4	21,6	103,1	23,9	117,0	27,1
1080	18	47,0	7,3	57,8	8,9	64,4	9,9	73,2	11,3	85,7	13,2	98,7	15,2	107,2	16,5	118,3	18,3	134,3	20,7
1440	24	51,9	6,0	63,7	7,4	71,0	8,2	80,7	9,3	94,5	10,9	108,8	12,6	118,2	13,7	130,4	15,1	148,0	17,1
2880	48	65,6	3,8	80,6	4,7	89,8	5,2	102,0	5,9	119,5	6,9	137,6	8,0	149,5	8,7	165,0	9,5	187,2	10,8
4320	72	75,2	2,9	92,4	3,6	103,0	4,0	117,0	4,5	137,1	5,3	157,9	6,1	171,5	6,6	189,3	7,3	214,8	8,3
5760	96	82,9	2,4	101,9	2,9	113,6	3,3	129,0	3,7	151,2	4,4	174,0	5,0	189,0	5,5	208,6	6,0	236,7	6,8
7200	120	89,5	2,1	109,9	2,5	122,5	2,8	139,1	3,2	163,0	3,8	187,7	4,3	203,8	4,7	225,0	5,2	255,3	5,9
8640	144	95,2	1,8	116,9	2,3	130,3	2,5	148,0	2,9	173,4	3,3	199,7	3,9	216,8	4,2	239,3	4,6	271,6	5,2
10080	168	100,3	1,7	123,1	2,0	137,3	2,3	155,9	2,6	182,7	3,0	210,4	3,5	228,5	3,8	252,2	4,2	286,2	4,7

# Starkniederschlagshöhen und -spenden gemäß KOSTRA-DWD-2020

## Rasterfeld 192117

(Zeile 192, Spalte 117)

### Örtliche Unsicherheiten in Abhängigkeit von Wiederkehrzeit T und Dauerstufe D

Dauerstufe D		Wiederkehrzeit T								
		1 a	2 a	3 a	5 a	10 a	20 a	30 a	50 a	100 a
min	Std	± %	± %	± %	± %	± %	± %	± %	± %	± %
5		23	24	25	26	27	27	28	28	28
10		26	27	28	29	30	31	31	31	32
15		26	28	29	30	31	32	32	33	33
20		26	28	29	30	31	32	32	33	33
30		26	28	29	30	31	31	32	32	33
45		25	27	28	28	30	30	31	31	32
60	1	24	25	26	27	28	29	30	30	31
90	1,5	22	24	25	26	27	27	28	28	29
120	2	20	22	23	24	25	26	26	27	27
180	3	19	20	21	22	23	24	24	25	25
240	4	17	19	20	21	22	23	23	23	24
360	6	16	17	18	19	20	21	21	21	22
540	9	15	16	17	18	18	19	19	20	20
720	12	15	16	16	17	18	18	18	19	19
1080	18	15	16	16	17	17	17	18	18	18
1440	24	16	16	16	17	17	17	18	18	18
2880	48	19	19	19	18	18	19	19	19	19
4320	72	22	21	21	20	20	20	20	20	20
5760	96	24	23	22	22	22	22	21	21	21
7200	120	26	24	24	23	23	23	23	23	22
8640	144	27	26	25	25	24	24	24	24	23
10080	168	28	27	26	26	25	25	25	24	24

### Parameter für abweichende T und D

#### Lokationsparameter $\xi$ (Xi)

17,69194095

#### Skalenparameter $\alpha$ (Alpha)

5,61025415

#### Formparameter $\kappa$ (Kappa)

-0,1

#### 1. Koutsoyiannis-Parameter $\theta$ (Theta)

0,00381342

#### 2. Koutsoyiannis-Parameter $\eta$ (Eta)

0,66133054

Parameter für dauerstufenübergreifende Extremwertschätzung nach KOUTSOYIANNIS et al. 1998.

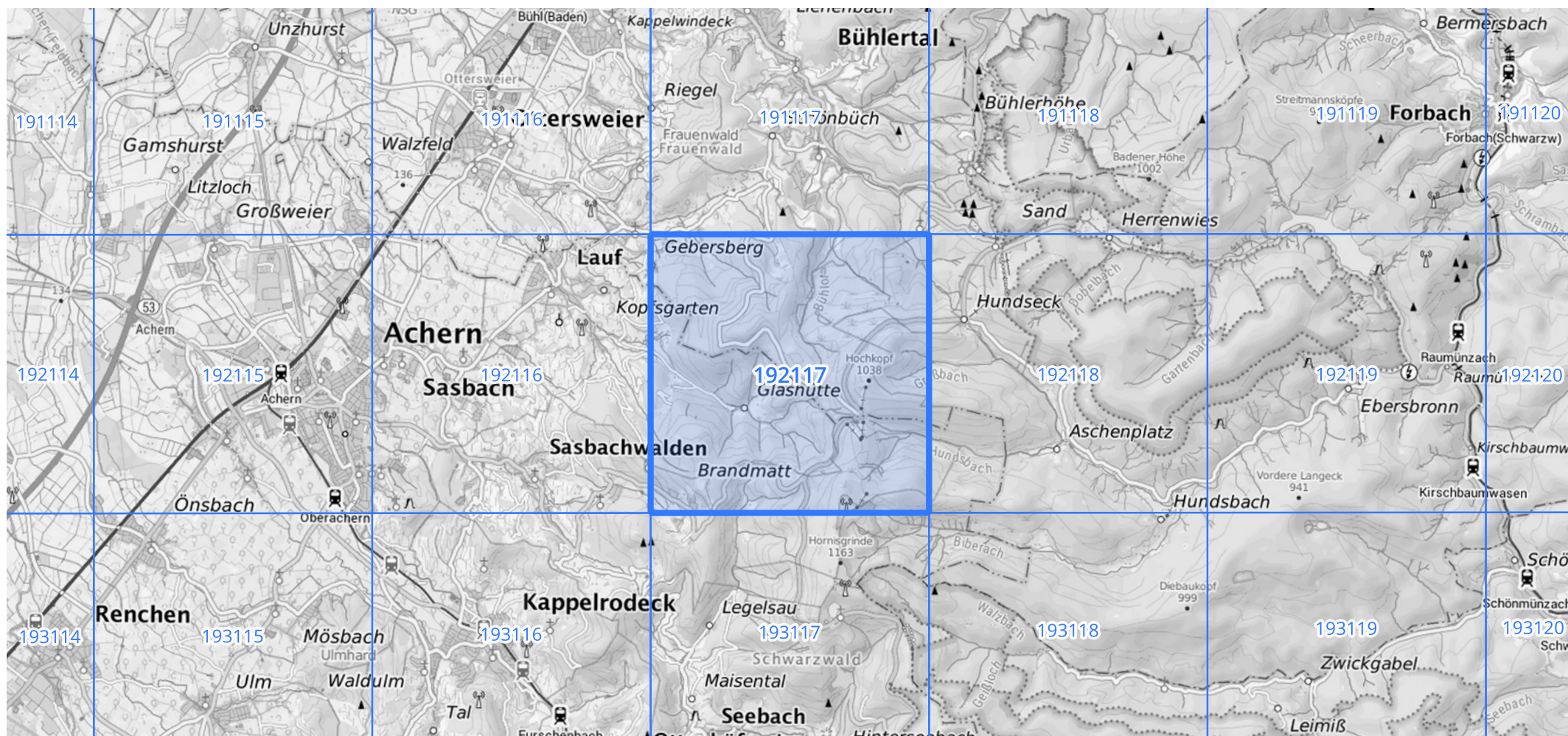
Siehe auch Anwendungshilfe zu KOSTRA-DWD-2020 des Deutschen Wetterdienstes.

# Starkniederschlagshöhen und -spenden gemäß KOSTRA-DWD-2020

## Rasterfeld 192117

(Zeile 192, Spalte 117)

Übersichtskarte des Rasterfeldes 192117, M 1 : 100 000



Quelle Rasterdaten: KOSTRA-DWD-2020 des Deutschen Wetterdienstes, Stand 12/2022.

Seite 3 von 3

Kartendarstellung: © Bundesamt für Kartographie und Geodäsie (2023), Datenquellen: [https://sgx.geodatenzentrum.de/web\\_public/gdz/datenquellen/Datenquellen\\_TopPlusOpen.html](https://sgx.geodatenzentrum.de/web_public/gdz/datenquellen/Datenquellen_TopPlusOpen.html)

Für die Richtigkeit und Aktualität der Angaben wird keine Gewähr übernommen. Erstellt 01/2023.