

Starkniederschlagshöhen und -spenden gemäß KOSTRA-DWD-2020

Rasterfeld 191201

(Zeile 191, Spalte 201)

Regenspende und Bemessungsniederschlagswerte in Abhängigkeit von Wiederkehrzeit T und Dauerstufe D

Dauerstufe D		Wiederkehrzeit T																	
		1 a		2 a		3 a		5 a		10 a		20 a		30 a		50 a		100 a	
min	Std	mm	l / (s ha)	mm	l / (s ha)	mm	l / (s ha)	mm	l / (s ha)	mm	l / (s ha)	mm	l / (s ha)	mm	l / (s ha)	mm	l / (s ha)	mm	l / (s ha)
5		7,8	260,0	9,6	320,0	10,8	360,0	12,3	410,0	14,4	480,0	16,6	553,3	18,1	603,3	20,0	666,7	22,7	756,7
10		10,0	166,7	12,3	205,0	13,8	230,0	15,7	261,7	18,4	306,7	21,2	353,3	23,1	385,0	25,5	425,0	29,0	483,3
15		11,4	126,7	14,1	156,7	15,7	174,4	17,9	198,9	21,1	234,4	24,3	270,0	26,4	293,3	29,2	324,4	33,1	367,8
20		12,5	104,2	15,5	129,2	17,3	144,2	19,7	164,2	23,1	192,5	26,7	222,5	29,0	241,7	32,0	266,7	36,4	303,3
30		14,3	79,4	17,6	97,8	19,7	109,4	22,4	124,4	26,3	146,1	30,4	168,9	33,0	183,3	36,5	202,8	41,4	230,0
45		16,2	60,0	20,0	74,1	22,4	83,0	25,5	94,4	29,9	110,7	34,5	127,8	37,5	138,9	41,5	153,7	47,1	174,4
60	1	17,8	49,4	21,9	60,8	24,5	68,1	27,9	77,5	32,7	90,8	37,8	105,0	41,1	114,2	45,4	126,1	51,5	143,1
90	1,5	20,1	37,2	24,9	46,1	27,8	51,5	31,6	58,5	37,2	68,9	42,9	79,4	46,6	86,3	51,5	95,4	58,5	108,3
120	2	22,0	30,6	27,2	37,8	30,4	42,2	34,6	48,1	40,6	56,4	46,9	65,1	50,9	70,7	56,3	78,2	63,9	88,8
180	3	25,0	23,1	30,8	28,5	34,4	31,9	39,2	36,3	46,0	42,6	53,1	49,2	57,7	53,4	63,8	59,1	72,5	67,1
240	4	27,3	19,0	33,7	23,4	37,6	26,1	42,8	29,7	50,3	34,9	58,0	40,3	63,1	43,8	69,7	48,4	79,2	55,0
360	6	30,9	14,3	38,2	17,7	42,6	19,7	48,5	22,5	57,0	26,4	65,8	30,5	71,5	33,1	79,0	36,6	89,8	41,6
540	9	35,0	10,8	43,2	13,3	48,3	14,9	55,0	17,0	64,6	19,9	74,5	23,0	81,0	25,0	89,5	27,6	101,7	31,4
720	12	38,3	8,9	47,2	10,9	52,8	12,2	60,1	13,9	70,6	16,3	81,4	18,8	88,5	20,5	97,8	22,6	111,1	25,7
1080	18	43,4	6,7	53,5	8,3	59,8	9,2	68,0	10,5	79,9	12,3	92,2	14,2	100,2	15,5	110,8	17,1	125,8	19,4
1440	24	47,4	5,5	58,4	6,8	65,3	7,6	74,3	8,6	87,3	10,1	100,7	11,7	109,5	12,7	121,0	14,0	137,5	15,9
2880	48	58,6	3,4	72,3	4,2	80,8	4,7	92,0	5,3	108,0	6,3	124,6	7,2	135,5	7,8	149,7	8,7	170,1	9,8
4320	72	66,4	2,6	81,9	3,2	91,5	3,5	104,2	4,0	122,4	4,7	141,1	5,4	153,4	5,9	169,5	6,5	192,6	7,4
5760	96	72,5	2,1	89,5	2,6	100,0	2,9	113,8	3,3	133,7	3,9	154,2	4,5	167,6	4,8	185,2	5,4	210,4	6,1
7200	120	77,6	1,8	95,8	2,2	107,1	2,5	121,8	2,8	143,1	3,3	165,1	3,8	179,5	4,2	198,3	4,6	225,3	5,2
8640	144	82,1	1,6	101,3	2,0	113,2	2,2	128,9	2,5	151,4	2,9	174,6	3,4	189,8	3,7	209,7	4,0	238,3	4,6
10080	168	86,1	1,4	106,2	1,8	118,7	2,0	135,1	2,2	158,7	2,6	183,1	3,0	199,0	3,3	219,9	3,6	249,8	4,1

Starkniederschlagshöhen und -spenden gemäß KOSTRA-DWD-2020

Rasterfeld 191201

(Zeile 191, Spalte 201)

Örtliche Unsicherheiten in Abhängigkeit von Wiederkehrzeit T und Dauerstufe D

Dauerstufe D		Wiederkehrzeit T								
		1 a	2 a	3 a	5 a	10 a	20 a	30 a	50 a	100 a
min	Std	± %	± %	± %	± %	± %	± %	± %	± %	± %
5		20	21	22	23	23	24	24	25	25
10		23	24	25	26	26	27	28	28	28
15		24	25	26	27	28	28	29	29	30
20		24	25	26	27	28	29	29	30	30
30		24	25	26	27	28	29	29	30	30
45		23	25	26	26	27	28	29	29	30
60	1	22	24	25	26	27	28	28	28	29
90	1,5	21	23	24	24	25	26	27	27	28
120	2	20	22	23	23	24	25	26	26	27
180	3	19	20	21	22	23	24	24	25	25
240	4	18	19	20	21	22	23	23	24	24
360	6	17	18	19	20	21	21	22	22	23
540	9	17	18	18	19	20	20	21	21	21
720	12	17	17	18	18	19	20	20	20	21
1080	18	17	18	18	18	19	19	20	20	20
1440	24	18	18	18	19	19	20	20	20	20
2880	48	21	21	21	21	21	21	21	21	21
4320	72	23	23	23	22	22	22	23	23	23
5760	96	25	24	24	24	24	24	24	24	24
7200	120	27	26	26	25	25	25	25	25	25
8640	144	28	27	27	26	26	26	26	26	26
10080	168	29	28	28	27	27	27	27	27	27

Parameter für abweichende T und D

Lokationsparameter ξ (Xi)

17,86980696

Skalenparameter α (Alpha)

5,81487155

Formparameter κ (Kappa)

-0,1

1. Koutsoyiannis-Parameter θ (Theta)

0,00797985

2. Koutsoyiannis-Parameter η (Eta)

0,69304258

Parameter für dauerstufenübergreifende Extremwertschätzung nach KOUTSOYIANNIS et al. 1998.

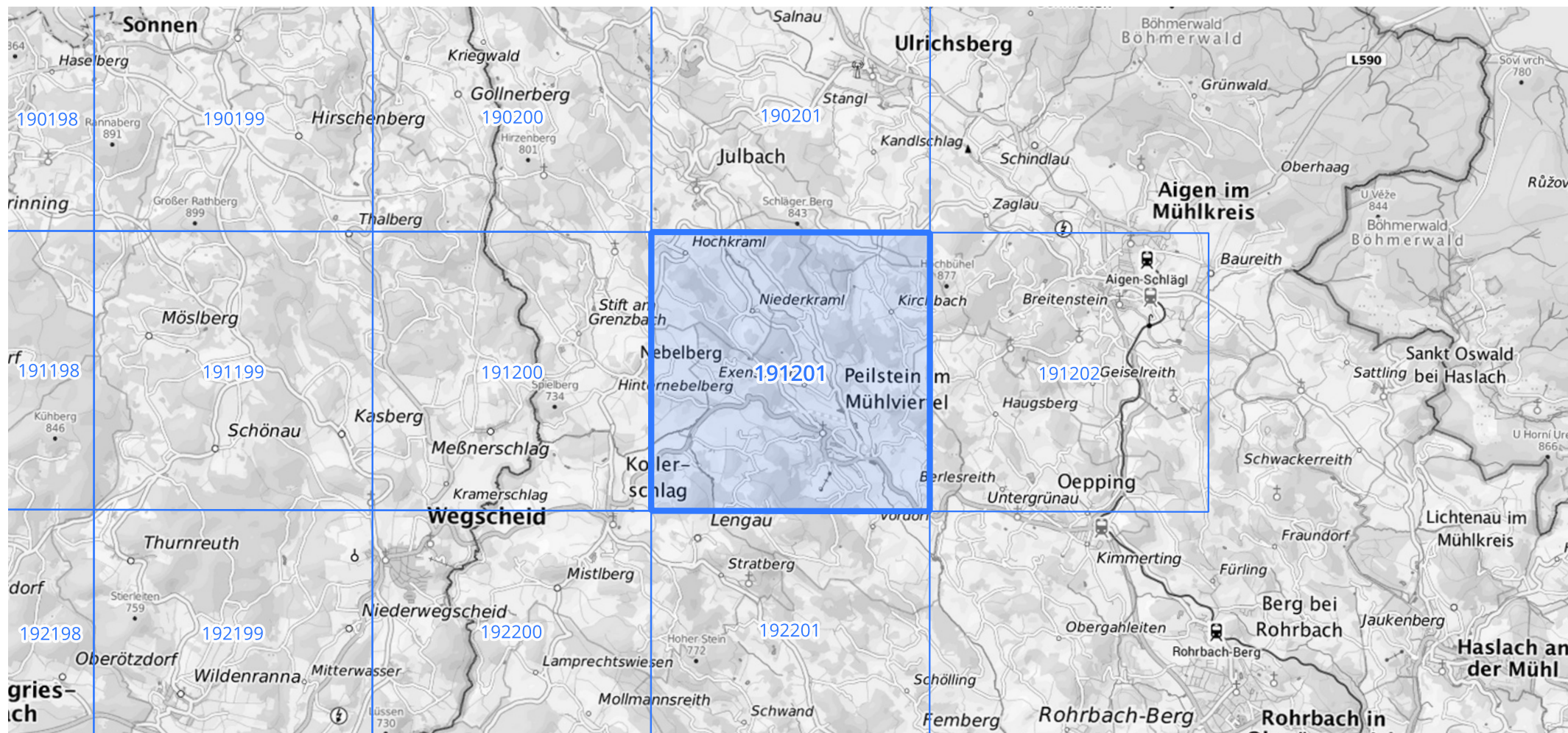
Siehe auch Anwendungshilfe zu KOSTRA-DWD-2020 des Deutschen Wetterdienstes.

Starkniederschlagshöhen und -spenden gemäß KOSTRA-DWD-2020

Rasterfeld 191201

(Zeile 191, Spalte 201)

Übersichtskarte des Rasterfeldes 191201, M 1 : 100 000



Quelle Rasterdaten: KOSTRA-DWD-2020 des Deutschen Wetterdienstes, Stand 12/2022.

Seite 3 von 3

Kartendarstellung: © Bundesamt für Kartographie und Geodäsie (2023), Datenquellen: https://sgx.geodatenzentrum.de/web_public/gdz/datenquellen/Datenquellen_TopPlusOpen.html

Für die Richtigkeit und Aktualität der Angaben wird keine Gewähr übernommen. Erstellt 01/2023.