

# Starkniederschlagshöhen und -spenden gemäß KOSTRA-DWD-2020

## Rasterfeld 191197

(Zeile 191, Spalte 197)

### Regenspende und Bemessungsniederschlagswerte in Abhängigkeit von Wiederkehrzeit T und Dauerstufe D

Dauerstufe D		Wiederkehrzeit T																	
		1 a		2 a		3 a		5 a		10 a		20 a		30 a		50 a		100 a	
min	Std	mm	l / (s ha)	mm	l / (s ha)	mm	l / (s ha)	mm	l / (s ha)	mm	l / (s ha)	mm	l / (s ha)	mm	l / (s ha)	mm	l / (s ha)	mm	l / (s ha)
5		8,0	266,7	9,8	326,7	10,9	363,3	12,4	413,3	14,6	486,7	16,8	560,0	18,3	610,0	20,2	673,3	22,9	763,3
10		10,2	170,0	12,5	208,3	13,9	231,7	15,8	263,3	18,6	310,0	21,4	356,7	23,3	388,3	25,7	428,3	29,2	486,7
15		11,6	128,9	14,3	158,9	15,9	176,7	18,1	201,1	21,2	235,6	24,5	272,2	26,6	295,6	29,4	326,7	33,3	370,0
20		12,7	105,8	15,6	130,0	17,5	145,8	19,8	165,0	23,3	194,2	26,8	223,3	29,1	242,5	32,2	268,3	36,5	304,2
30		14,4	80,0	17,8	98,9	19,8	110,0	22,5	125,0	26,4	146,7	30,4	168,9	33,1	183,9	36,5	202,8	41,5	230,6
45		16,3	60,4	20,1	74,4	22,4	83,0	25,5	94,4	29,9	110,7	34,5	127,8	37,4	138,5	41,3	153,0	46,9	173,7
60	1	17,8	49,4	21,9	60,8	24,5	68,1	27,8	77,2	32,6	90,6	37,6	104,4	40,9	113,6	45,1	125,3	51,2	142,2
90	1,5	20,1	37,2	24,8	45,9	27,7	51,3	31,4	58,1	36,9	68,3	42,5	78,7	46,2	85,6	51,0	94,4	57,9	107,2
120	2	22,0	30,6	27,0	37,5	30,1	41,8	34,3	47,6	40,2	55,8	46,3	64,3	50,3	69,9	55,6	77,2	63,1	87,6
180	3	24,8	23,0	30,5	28,2	34,0	31,5	38,7	35,8	45,4	42,0	52,3	48,4	56,8	52,6	62,7	58,1	71,2	65,9
240	4	27,0	18,8	33,2	23,1	37,1	25,8	42,1	29,2	49,4	34,3	56,9	39,5	61,9	43,0	68,3	47,4	77,5	53,8
360	6	30,4	14,1	37,5	17,4	41,8	19,4	47,5	22,0	55,7	25,8	64,2	29,7	69,8	32,3	77,0	35,6	87,5	40,5
540	9	34,3	10,6	42,2	13,0	47,1	14,5	53,6	16,5	62,8	19,4	72,4	22,3	78,7	24,3	86,9	26,8	98,6	30,4
720	12	37,4	8,7	46,0	10,6	51,3	11,9	58,3	13,5	68,4	15,8	78,8	18,2	85,7	19,8	94,6	21,9	107,4	24,9
1080	18	42,1	6,5	51,9	8,0	57,9	8,9	65,8	10,2	77,2	11,9	88,9	13,7	96,6	14,9	106,7	16,5	121,1	18,7
1440	24	45,9	5,3	56,5	6,5	63,0	7,3	71,6	8,3	84,0	9,7	96,8	11,2	105,2	12,2	116,1	13,4	131,8	15,3
2880	48	56,3	3,3	69,3	4,0	77,3	4,5	87,9	5,1	103,1	6,0	118,8	6,9	129,1	7,5	142,5	8,2	161,8	9,4
4320	72	63,5	2,4	78,1	3,0	87,2	3,4	99,1	3,8	116,2	4,5	133,9	5,2	145,5	5,6	160,7	6,2	182,4	7,0
5760	96	69,1	2,0	85,1	2,5	94,9	2,7	107,9	3,1	126,6	3,7	145,8	4,2	158,4	4,6	174,9	5,1	198,6	5,7
7200	120	73,8	1,7	90,9	2,1	101,4	2,3	115,2	2,7	135,2	3,1	155,8	3,6	169,2	3,9	186,9	4,3	212,1	4,9
8640	144	77,9	1,5	95,9	1,8	107,0	2,1	121,6	2,3	142,7	2,8	164,4	3,2	178,6	3,4	197,2	3,8	223,9	4,3
10080	168	81,6	1,3	100,4	1,7	112,0	1,9	127,3	2,1	149,3	2,5	172,0	2,8	186,9	3,1	206,4	3,4	234,3	3,9

# Starkniederschlagshöhen und -spenden gemäß KOSTRA-DWD-2020

## Rasterfeld 191197

(Zeile 191, Spalte 197)

### Örtliche Unsicherheiten in Abhängigkeit von Wiederkehrzeit T und Dauerstufe D

Dauerstufe D		Wiederkehrzeit T								
		1 a	2 a	3 a	5 a	10 a	20 a	30 a	50 a	100 a
min	Std	± %	± %	± %	± %	± %	± %	± %	± %	± %
5		20	21	21	22	23	23	24	24	24
10		23	24	25	25	26	27	28	28	28
15		24	25	26	27	28	28	29	29	30
20		24	26	27	27	28	29	29	30	30
30		24	26	27	27	28	29	30	30	30
45		24	25	26	27	28	29	29	29	30
60	1	23	24	25	26	27	28	28	29	29
90	1,5	22	23	24	25	26	26	27	27	28
120	2	21	22	23	24	25	25	26	26	27
180	3	19	21	21	22	23	24	24	25	25
240	4	18	20	20	21	22	23	23	23	24
360	6	17	18	19	20	21	21	22	22	22
540	9	16	17	18	19	19	20	20	21	21
720	12	16	17	17	18	19	19	20	20	20
1080	18	16	17	17	17	18	18	19	19	19
1440	24	17	17	17	17	18	18	18	19	19
2880	48	19	18	18	18	18	19	19	19	19
4320	72	20	20	19	19	19	20	20	20	20
5760	96	22	21	21	20	20	20	20	21	21
7200	120	23	22	22	21	21	21	21	21	21
8640	144	24	23	23	22	22	22	22	22	22
10080	168	25	24	23	23	23	23	23	23	23

### Parameter für abweichende T und D

#### Lokationsparameter $\xi$ (Xi)

17,96186999

#### Skalenparameter $\alpha$ (Alpha)

5,7544544

#### Formparameter $\kappa$ (Kappa)

-0,1

#### 1. Koutsoyiannis-Parameter $\theta$ (Theta)

0,00981811

#### 2. Koutsoyiannis-Parameter $\eta$ (Eta)

0,70457564

Parameter für dauerstufenübergreifende Extremwertschätzung nach KOUTSOYIANNIS et al. 1998.

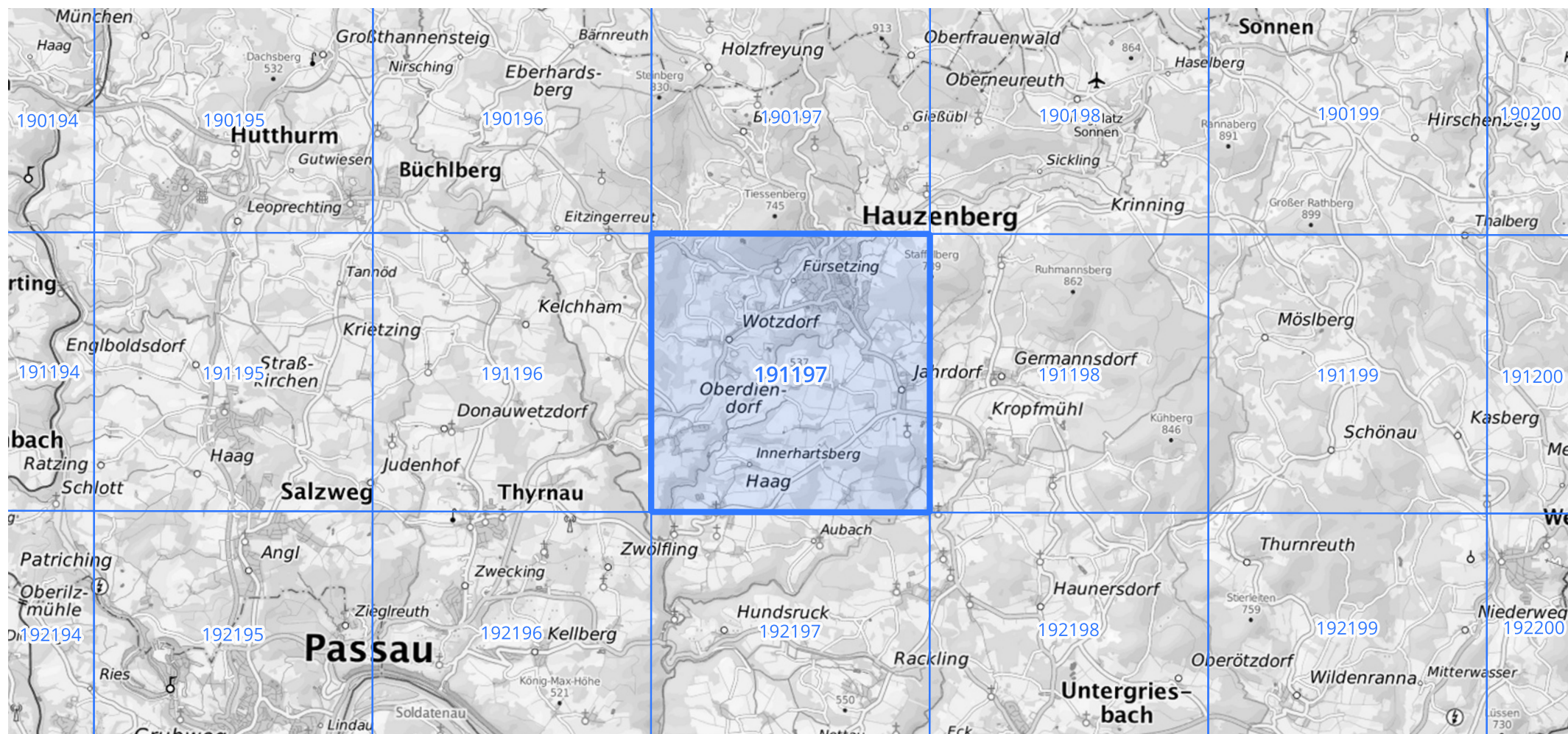
Siehe auch Anwendungshilfe zu KOSTRA-DWD-2020 des Deutschen Wetterdienstes.

## Starkniederschlagshöhen und -spenden gemäß KOSTRA-DWD-2020

## Rasterfeld 191197

(Zeile 191, Spalte 197)

Übersichtskarte des Rasterfeldes 191197, M 1 : 100 000



Quelle Rasterdaten: KOSTRA-DWD-2020 des Deutschen Wetterdienstes, Stand 12/2022.

Seite 3 von 3

Kartendarstellung: © Bundesamt für Kartographie und Geodäsie (2023), Datenquellen: [https://sgx.geodatenzentrum.de/web\\_public/gdz/datenquellen/Datenquellen\\_TopPlusOpen.html](https://sgx.geodatenzentrum.de/web_public/gdz/datenquellen/Datenquellen_TopPlusOpen.html)

Für die Richtigkeit und Aktualität der Angaben wird keine Gewähr übernommen. Erstellt 01/2023.