

Starkniederschlagshöhen und -spenden gemäß KOSTRA-DWD-2020

Rasterfeld 191177

(Zeile 191, Spalte 177)

Regenspende und Bemessungsniederschlagswerte in Abhängigkeit von Wiederkehrzeit T und Dauerstufe D

Dauerstufe D		Wiederkehrzeit T																	
		1 a		2 a		3 a		5 a		10 a		20 a		30 a		50 a		100 a	
min	Std	mm	l / (s ha)	mm	l / (s ha)	mm	l / (s ha)	mm	l / (s ha)	mm	l / (s ha)	mm	l / (s ha)	mm	l / (s ha)	mm	l / (s ha)	mm	l / (s ha)
5		7,2	240,0	8,9	296,7	9,9	330,0	11,3	376,7	13,2	440,0	15,3	510,0	16,6	553,3	18,3	610,0	20,8	693,3
10		9,7	161,7	11,9	198,3	13,3	221,7	15,1	251,7	17,8	296,7	20,5	341,7	22,3	371,7	24,6	410,0	27,9	465,0
15		11,2	124,4	13,8	153,3	15,4	171,1	17,5	194,4	20,6	228,9	23,7	263,3	25,8	286,7	28,5	316,7	32,4	360,0
20		12,3	102,5	15,2	126,7	17,0	141,7	19,3	160,8	22,7	189,2	26,1	217,5	28,4	236,7	31,4	261,7	35,6	296,7
30		14,0	77,8	17,3	96,1	19,3	107,2	21,9	121,7	25,7	142,8	29,7	165,0	32,2	178,9	35,6	197,8	40,4	224,4
45		15,8	58,5	19,5	72,2	21,7	80,4	24,7	91,5	29,0	107,4	33,4	123,7	36,3	134,4	40,1	148,5	45,5	168,5
60	1	17,1	47,5	21,1	58,6	23,6	65,6	26,8	74,4	31,4	87,2	36,2	100,6	39,4	109,4	43,5	120,8	49,4	137,2
90	1,5	19,1	35,4	23,6	43,7	26,3	48,7	29,9	55,4	35,1	65,0	40,5	75,0	44,0	81,5	48,6	90,0	55,2	102,2
120	2	20,7	28,8	25,5	35,4	28,4	39,4	32,3	44,9	38,0	52,8	43,8	60,8	47,6	66,1	52,5	72,9	59,6	82,8
180	3	23,0	21,3	28,4	26,3	31,7	29,4	36,0	33,3	42,3	39,2	48,7	45,1	52,9	49,0	58,5	54,2	66,4	61,5
240	4	24,8	17,2	30,6	21,3	34,1	23,7	38,8	26,9	45,5	31,6	52,5	36,5	57,1	39,7	63,0	43,8	71,6	49,7
360	6	27,6	12,8	33,9	15,7	37,9	17,5	43,1	20,0	50,6	23,4	58,3	27,0	63,4	29,4	70,0	32,4	79,5	36,8
540	9	30,6	9,4	37,7	11,6	42,1	13,0	47,8	14,8	56,2	17,3	64,7	20,0	70,3	21,7	77,7	24,0	88,2	27,2
720	12	32,9	7,6	40,6	9,4	45,3	10,5	51,5	11,9	60,4	14,0	69,7	16,1	75,7	17,5	83,6	19,4	95,0	22,0
1080	18	36,5	5,6	45,0	6,9	50,2	7,7	57,1	8,8	67,0	10,3	77,3	11,9	84,0	13,0	92,8	14,3	105,3	16,3
1440	24	39,3	4,5	48,4	5,6	54,1	6,3	61,5	7,1	72,2	8,4	83,2	9,6	90,4	10,5	99,8	11,6	113,4	13,1
2880	48	46,9	2,7	57,8	3,3	64,5	3,7	73,3	4,2	86,1	5,0	99,2	5,7	107,8	6,2	119,1	6,9	135,2	7,8
4320	72	52,0	2,0	64,0	2,5	71,5	2,8	81,3	3,1	95,4	3,7	110,0	4,2	119,5	4,6	132,0	5,1	149,9	5,8
5760	96	55,9	1,6	68,9	2,0	76,9	2,2	87,5	2,5	102,6	3,0	118,3	3,4	128,6	3,7	142,0	4,1	161,3	4,7
7200	120	59,2	1,4	72,9	1,7	81,4	1,9	92,6	2,1	108,6	2,5	125,2	2,9	136,1	3,2	150,3	3,5	170,7	4,0
8640	144	62,0	1,2	76,4	1,5	85,2	1,6	96,9	1,9	113,8	2,2	131,1	2,5	142,5	2,7	157,4	3,0	178,8	3,4
10080	168	64,5	1,1	79,4	1,3	88,7	1,5	100,8	1,7	118,3	2,0	136,4	2,3	148,2	2,5	163,7	2,7	185,9	3,1

Starkniederschlagshöhen und -spenden gemäß KOSTRA-DWD-2020

Rasterfeld 191177

(Zeile 191, Spalte 177)

Örtliche Unsicherheiten in Abhängigkeit von Wiederkehrzeit T und Dauerstufe D

Dauerstufe D		Wiederkehrzeit T								
		1 a	2 a	3 a	5 a	10 a	20 a	30 a	50 a	100 a
min	Std	± %	± %	± %	± %	± %	± %	± %	± %	± %
5		13	14	14	15	16	16	16	17	17
10		16	18	18	19	20	21	21	21	22
15		18	20	21	21	22	23	23	24	24
20		20	21	22	23	24	24	25	25	26
30		21	22	23	24	25	25	26	26	27
45		21	23	23	24	25	26	26	27	27
60	1	21	22	23	24	25	26	26	26	27
90	1,5	20	22	23	23	24	25	25	26	26
120	2	20	21	22	23	24	24	25	25	26
180	3	19	20	21	22	23	23	24	24	25
240	4	18	19	20	21	22	22	23	23	24
360	6	17	18	19	20	21	21	22	22	22
540	9	16	17	18	19	19	20	20	21	21
720	12	16	17	17	18	19	19	20	20	20
1080	18	16	16	17	17	18	18	19	19	19
1440	24	16	16	16	17	18	18	18	19	19
2880	48	17	17	17	17	17	18	18	18	18
4320	72	18	17	17	17	18	18	18	18	18
5760	96	19	18	18	18	18	18	18	19	19
7200	120	19	19	19	19	19	19	19	19	19
8640	144	20	19	19	19	19	19	19	19	19
10080	168	21	20	20	20	20	20	20	20	20

Parameter für abweichende T und D

Lokationsparameter ξ (Xi)

17,57899703

Skalenparameter α (Alpha)

5,66535559

Formparameter κ (Kappa)

-0,1

1. Koutsoyiannis-Parameter θ (Theta)

0,03461458

2. Koutsoyiannis-Parameter η (Eta)

0,74628055

Parameter für dauerstufenübergreifende Extremwertschätzung nach KOUTSOYIANNIS et al. 1998.

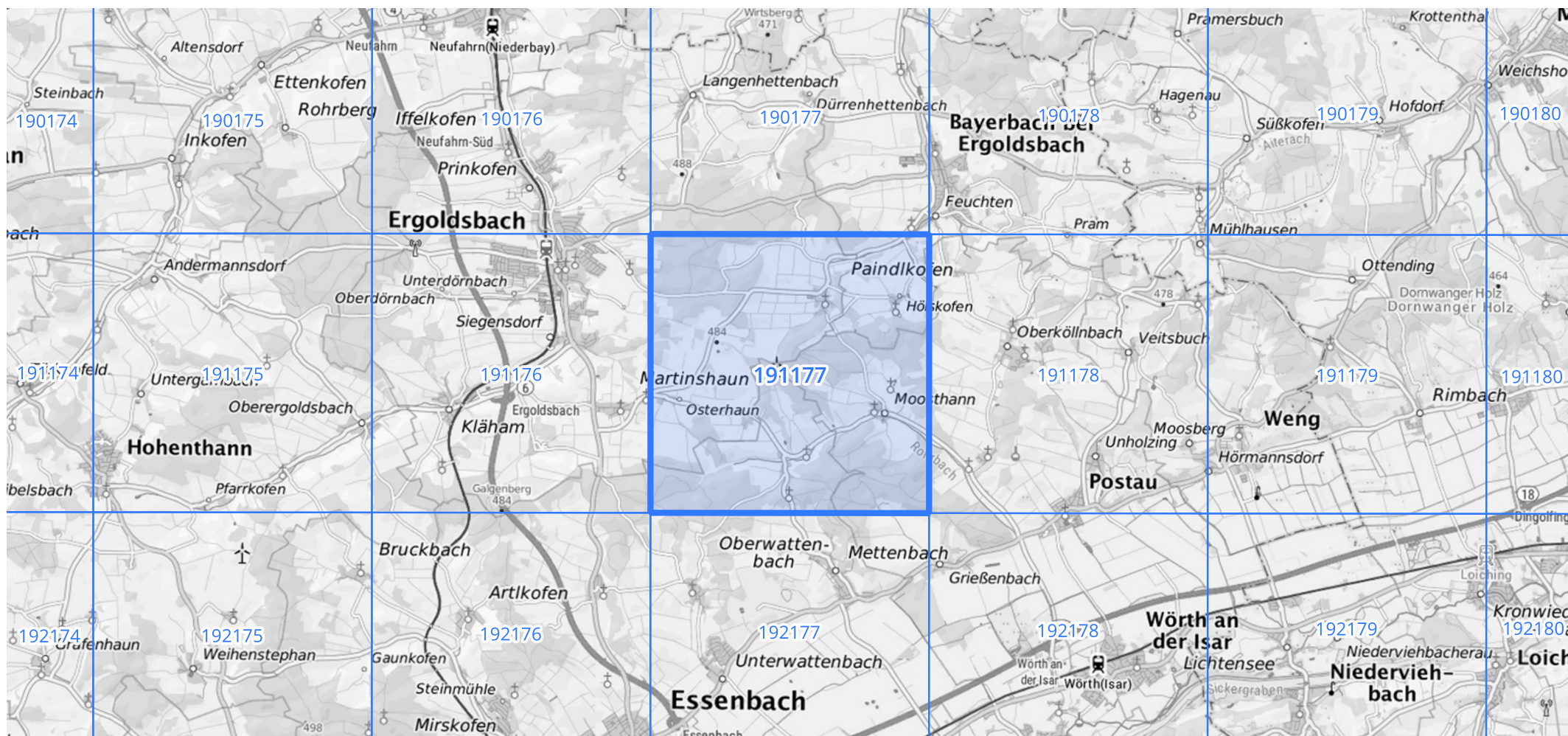
Siehe auch Anwendungshilfe zu KOSTRA-DWD-2020 des Deutschen Wetterdienstes.

Starkniederschlagshöhen und -spenden gemäß KOSTRA-DWD-2020

Rasterfeld 191177

(Zeile 191, Spalte 177)

Übersichtskarte des Rasterfeldes 191177, M 1 : 100 000



Quelle Rasterdaten: KOSTRA-DWD-2020 des Deutschen Wetterdienstes, Stand 12/2022.

Seite 3 von 3

Kartendarstellung: © Bundesamt für Kartographie und Geodäsie (2023), Datenquellen: https://sgx.geodatenzentrum.de/web_public/gdz/datenquellen/Datenquellen_TopPlusOpen.html

Für die Richtigkeit und Aktualität der Angaben wird keine Gewähr übernommen. Erstellt 01/2023.