

# Starkniederschlagshöhen und -spenden gemäß KOSTRA-DWD-2020

## Rasterfeld 191152

(Zeile 191, Spalte 152)

### Regenspende und Bemessungsniederschlagswerte in Abhängigkeit von Wiederkehrzeit T und Dauerstufe D

Dauerstufe D		Wiederkehrzeit T																	
		1 a		2 a		3 a		5 a		10 a		20 a		30 a		50 a		100 a	
min	Std	mm	l / (s ha)	mm	l / (s ha)	mm	l / (s ha)	mm	l / (s ha)	mm	l / (s ha)	mm	l / (s ha)	mm	l / (s ha)	mm	l / (s ha)	mm	l / (s ha)
5		8,3	276,7	10,1	336,7	11,1	370,0	12,6	420,0	14,6	486,7	16,7	556,7	18,1	603,3	19,9	663,3	22,5	750,0
10		10,5	175,0	12,7	211,7	14,1	235,0	15,8	263,3	18,4	306,7	21,1	351,7	22,8	380,0	25,1	418,3	28,4	473,3
15		11,8	131,1	14,3	158,9	15,8	175,6	17,8	197,8	20,7	230,0	23,7	263,3	25,7	285,6	28,3	314,4	31,9	354,4
20		12,8	106,7	15,5	129,2	17,1	142,5	19,3	160,8	22,4	186,7	25,7	214,2	27,8	231,7	30,6	255,0	34,5	287,5
30		14,2	78,9	17,2	95,6	19,0	105,6	21,4	118,9	24,9	138,3	28,5	158,3	30,9	171,7	33,9	188,3	38,4	213,3
45		15,7	58,1	19,0	70,4	21,0	77,8	23,7	87,8	27,5	101,9	31,5	116,7	34,1	126,3	37,5	138,9	42,4	157,0
60	1	16,8	46,7	20,3	56,4	22,5	62,5	25,4	70,6	29,5	81,9	33,8	93,9	36,6	101,7	40,2	111,7	45,4	126,1
90	1,5	18,5	34,3	22,4	41,5	24,8	45,9	27,9	51,7	32,5	60,2	37,1	68,7	40,2	74,4	44,2	81,9	50,0	92,6
120	2	19,8	27,5	23,9	33,2	26,5	36,8	29,8	41,4	34,7	48,2	39,7	55,1	43,0	59,7	47,3	65,7	53,4	74,2
180	3	21,7	20,1	26,2	24,3	29,1	26,9	32,8	30,4	38,1	35,3	43,6	40,4	47,2	43,7	51,9	48,1	58,6	54,3
240	4	23,2	16,1	28,0	19,4	31,0	21,5	35,0	24,3	40,7	28,3	46,5	32,3	50,4	35,0	55,4	38,5	62,6	43,5
360	6	25,4	11,8	30,7	14,2	34,0	15,7	38,3	17,7	44,6	20,6	51,0	23,6	55,2	25,6	60,7	28,1	68,6	31,8
540	9	27,8	8,6	33,6	10,4	37,2	11,5	42,0	13,0	48,8	15,1	55,8	17,2	60,5	18,7	66,5	20,5	75,2	23,2
720	12	29,7	6,9	35,9	8,3	39,7	9,2	44,8	10,4	52,1	12,1	59,6	13,8	64,5	14,9	70,9	16,4	80,2	18,6
1080	18	32,5	5,0	39,3	6,1	43,5	6,7	49,0	7,6	57,0	8,8	65,2	10,1	70,6	10,9	77,7	12,0	87,8	13,5
1440	24	34,6	4,0	41,9	4,8	46,4	5,4	52,3	6,1	60,8	7,0	69,6	8,1	75,3	8,7	82,8	9,6	93,6	10,8
2880	48	40,4	2,3	48,9	2,8	54,2	3,1	61,0	3,5	71,0	4,1	81,2	4,7	87,9	5,1	96,7	5,6	109,3	6,3
4320	72	44,3	1,7	53,5	2,1	59,3	2,3	66,8	2,6	77,7	3,0	88,9	3,4	96,2	3,7	105,8	4,1	119,6	4,6
5760	96	47,2	1,4	57,1	1,7	63,2	1,8	71,3	2,1	82,8	2,4	94,8	2,7	102,6	3,0	112,9	3,3	127,5	3,7
7200	120	49,6	1,1	60,0	1,4	66,4	1,5	74,9	1,7	87,1	2,0	99,6	2,3	107,8	2,5	118,6	2,7	134,1	3,1
8640	144	51,7	1,0	62,5	1,2	69,2	1,3	78,0	1,5	90,7	1,7	103,8	2,0	112,3	2,2	123,5	2,4	139,6	2,7
10080	168	53,5	0,9	64,7	1,1	71,6	1,2	80,7	1,3	93,8	1,6	107,4	1,8	116,2	1,9	127,9	2,1	144,5	2,4

# Starkniederschlagshöhen und -spenden gemäß KOSTRA-DWD-2020

## Rasterfeld 191152

(Zeile 191, Spalte 152)

### Örtliche Unsicherheiten in Abhängigkeit von Wiederkehrzeit T und Dauerstufe D

Dauerstufe D		Wiederkehrzeit T								
		1 a	2 a	3 a	5 a	10 a	20 a	30 a	50 a	100 a
min	Std	± %	± %	± %	± %	± %	± %	± %	± %	± %
5		15	16	16	16	17	18	18	18	19
10		18	20	20	21	22	22	23	23	23
15		20	22	22	23	24	24	25	25	25
20		21	23	23	24	25	25	26	26	27
30		22	23	24	25	26	26	27	27	28
45		22	23	24	25	26	26	27	27	28
60	1	22	23	24	25	25	26	27	27	27
90	1,5	21	22	23	24	25	26	26	26	27
120	2	20	22	23	23	24	25	25	26	26
180	3	19	21	21	22	23	24	24	25	25
240	4	19	20	21	21	22	23	23	24	24
360	6	18	19	20	20	21	22	22	23	23
540	9	17	18	18	19	20	21	21	21	22
720	12	16	17	18	18	19	20	20	21	21
1080	18	16	16	17	18	18	19	19	20	20
1440	24	15	16	16	17	18	18	19	19	20
2880	48	15	15	16	16	17	17	18	18	18
4320	72	15	15	15	16	16	17	17	17	18
5760	96	15	15	16	16	16	17	17	17	17
7200	120	16	16	16	16	16	17	17	17	17
8640	144	16	16	16	16	16	17	17	17	17
10080	168	16	16	16	16	17	17	17	17	17

### Parameter für abweichende T und D

#### Lokationsparameter $\xi$ (Xi)

17,08395727

#### Skalenparameter $\alpha$ (Alpha)

4,97415492

#### Formparameter $\kappa$ (Kappa)

-0,1

#### 1. Koutsoyiannis-Parameter $\theta$ (Theta)

0,01973695

#### 2. Koutsoyiannis-Parameter $\eta$ (Eta)

0,77717919

Parameter für dauerstufenübergreifende Extremwertschätzung nach KOUTSOYIANNIS et al. 1998.

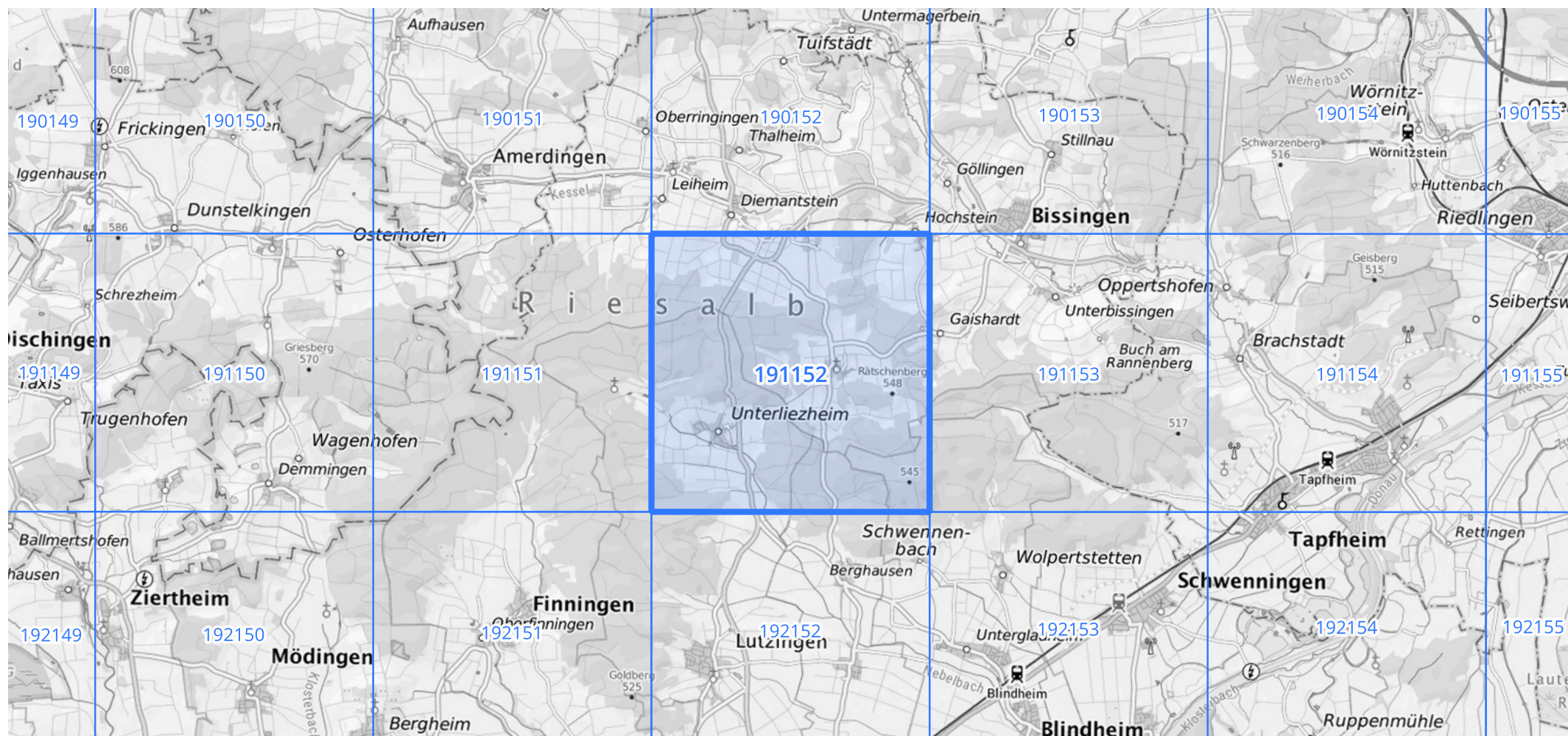
Siehe auch Anwendungshilfe zu KOSTRA-DWD-2020 des Deutschen Wetterdienstes.

# Starkniederschlagshöhen und -spenden gemäß KOSTRA-DWD-2020

## Rasterfeld 191152

(Zeile 191, Spalte 152)

Übersichtskarte des Rasterfeldes 191152, M 1 : 100 000



Quelle Rasterdaten: KOSTRA-DWD-2020 des Deutschen Wetterdienstes, Stand 12/2022.

Seite 3 von 3

Kartendarstellung: © Bundesamt für Kartographie und Geodäsie (2023), Datenquellen: [https://sgx.geodatenzentrum.de/web\\_public/gdz/datenquellen/Datenquellen\\_TopPlusOpen.html](https://sgx.geodatenzentrum.de/web_public/gdz/datenquellen/Datenquellen_TopPlusOpen.html)

Für die Richtigkeit und Aktualität der Angaben wird keine Gewähr übernommen. Erstellt 01/2023.