

Starkniederschlagshöhen und -spenden gemäß KOSTRA-DWD-2020

Rasterfeld 191149

(Zeile 191, Spalte 149)

Regenspende und Bemessungsniederschlagswerte in Abhängigkeit von Wiederkehrzeit T und Dauerstufe D

Dauerstufe D		Wiederkehrzeit T																	
		1 a		2 a		3 a		5 a		10 a		20 a		30 a		50 a		100 a	
min	Std	mm	l / (s ha)	mm	l / (s ha)	mm	l / (s ha)	mm	l / (s ha)	mm	l / (s ha)	mm	l / (s ha)	mm	l / (s ha)	mm	l / (s ha)	mm	l / (s ha)
5		7,4	246,7	8,9	296,7	9,9	330,0	11,2	373,3	13,0	433,3	15,0	500,0	16,2	540,0	17,8	593,3	20,2	673,3
10		9,8	163,3	11,9	198,3	13,2	220,0	14,9	248,3	17,3	288,3	19,8	330,0	21,5	358,3	23,7	395,0	26,8	446,7
15		11,2	124,4	13,6	151,1	15,1	167,8	17,1	190,0	19,9	221,1	22,8	253,3	24,7	274,4	27,2	302,2	30,8	342,2
20		12,3	102,5	14,9	124,2	16,6	138,3	18,7	155,8	21,8	181,7	25,0	208,3	27,1	225,8	29,8	248,3	33,7	280,8
30		13,8	76,7	16,8	93,3	18,6	103,3	21,1	117,2	24,5	136,1	28,1	156,1	30,5	169,4	33,5	186,1	37,9	210,6
45		15,5	57,4	18,8	69,6	20,8	77,0	23,5	87,0	27,4	101,5	31,4	116,3	34,0	125,9	37,5	138,9	42,4	157,0
60	1	16,7	46,4	20,2	56,1	22,5	62,5	25,4	70,6	29,5	81,9	33,9	94,2	36,7	101,9	40,4	112,2	45,7	126,9
90	1,5	18,5	34,3	22,4	41,5	24,9	46,1	28,1	52,0	32,7	60,6	37,5	69,4	40,6	75,2	44,7	82,8	50,6	93,7
120	2	19,8	27,5	24,1	33,5	26,7	37,1	30,2	41,9	35,1	48,8	40,3	56,0	43,6	60,6	48,0	66,7	54,3	75,4
180	3	21,9	20,3	26,6	24,6	29,5	27,3	33,3	30,8	38,7	35,8	44,4	41,1	48,1	44,5	53,0	49,1	59,9	55,5
240	4	23,4	16,3	28,4	19,7	31,5	21,9	35,6	24,7	41,5	28,8	47,6	33,1	51,5	35,8	56,7	39,4	64,2	44,6
360	6	25,8	11,9	31,3	14,5	34,7	16,1	39,2	18,1	45,7	21,2	52,3	24,2	56,7	26,3	62,4	28,9	70,6	32,7
540	9	28,4	8,8	34,4	10,6	38,2	11,8	43,1	13,3	50,2	15,5	57,6	17,8	62,4	19,3	68,7	21,2	77,7	24,0
720	12	30,3	7,0	36,8	8,5	40,8	9,4	46,1	10,7	53,7	12,4	61,6	14,3	66,7	15,4	73,4	17,0	83,1	19,2
1080	18	33,3	5,1	40,5	6,3	44,9	6,9	50,7	7,8	59,1	9,1	67,7	10,4	73,3	11,3	80,7	12,5	91,3	14,1
1440	24	35,6	4,1	43,3	5,0	48,0	5,6	54,2	6,3	63,1	7,3	72,4	8,4	78,4	9,1	86,3	10,0	97,6	11,3
2880	48	41,9	2,4	50,8	2,9	56,4	3,3	63,7	3,7	74,1	4,3	85,0	4,9	92,1	5,3	101,4	5,9	114,7	6,6
4320	72	46,0	1,8	55,8	2,2	61,9	2,4	69,9	2,7	81,4	3,1	93,3	3,6	101,1	3,9	111,3	4,3	125,9	4,9
5760	96	49,1	1,4	59,7	1,7	66,2	1,9	74,7	2,2	87,1	2,5	99,8	2,9	108,1	3,1	119,0	3,4	134,6	3,9
7200	120	51,7	1,2	62,8	1,5	69,7	1,6	78,7	1,8	91,7	2,1	105,1	2,4	113,8	2,6	125,3	2,9	141,8	3,3
8640	144	54,0	1,0	65,5	1,3	72,7	1,4	82,1	1,6	95,6	1,8	109,6	2,1	118,7	2,3	130,7	2,5	147,9	2,9
10080	168	55,9	0,9	67,9	1,1	75,3	1,2	85,1	1,4	99,1	1,6	113,6	1,9	123,0	2,0	135,4	2,2	153,2	2,5

Starkniederschlagshöhen und -spenden gemäß KOSTRA-DWD-2020

Rasterfeld 191149

(Zeile 191, Spalte 149)

Örtliche Unsicherheiten in Abhängigkeit von Wiederkehrzeit T und Dauerstufe D

Dauerstufe D		Wiederkehrzeit T								
		1 a	2 a	3 a	5 a	10 a	20 a	30 a	50 a	100 a
min	Std	± %	± %	± %	± %	± %	± %	± %	± %	± %
5		14	15	15	16	16	17	17	17	18
10		18	19	19	20	21	21	22	22	22
15		20	21	21	22	23	23	24	24	25
20		21	22	22	23	24	24	25	25	26
30		21	22	23	24	25	25	26	26	26
45		21	22	23	24	25	25	26	26	27
60	1	21	22	23	24	24	25	25	26	26
90	1,5	20	21	22	23	24	24	25	25	26
120	2	19	21	22	22	23	24	24	25	25
180	3	18	20	20	21	22	23	23	23	24
240	4	18	19	20	20	21	22	22	23	23
360	6	17	18	19	19	20	21	21	22	22
540	9	16	17	18	18	19	20	20	21	21
720	12	16	17	17	18	19	19	19	20	20
1080	18	15	16	17	17	18	18	19	19	19
1440	24	15	16	16	17	17	18	18	19	19
2880	48	15	16	16	16	17	17	17	18	18
4320	72	16	16	16	16	17	17	17	18	18
5760	96	16	16	16	17	17	17	17	18	18
7200	120	17	17	17	17	17	17	18	18	18
8640	144	17	17	17	17	17	18	18	18	18
10080	168	18	18	18	18	18	18	18	18	18

Parameter für abweichende T und D

Lokationsparameter ξ (Xi)

17,13024703

Skalenparameter α (Alpha)

5,09644637

Formparameter κ (Kappa)

-0,1

1. Koutsoyiannis-Parameter θ (Theta)

0,0349217

2. Koutsoyiannis-Parameter η (Eta)

0,76891534

Parameter für dauerstufenübergreifende Extremwertschätzung nach KOUTSOYIANNIS et al. 1998.

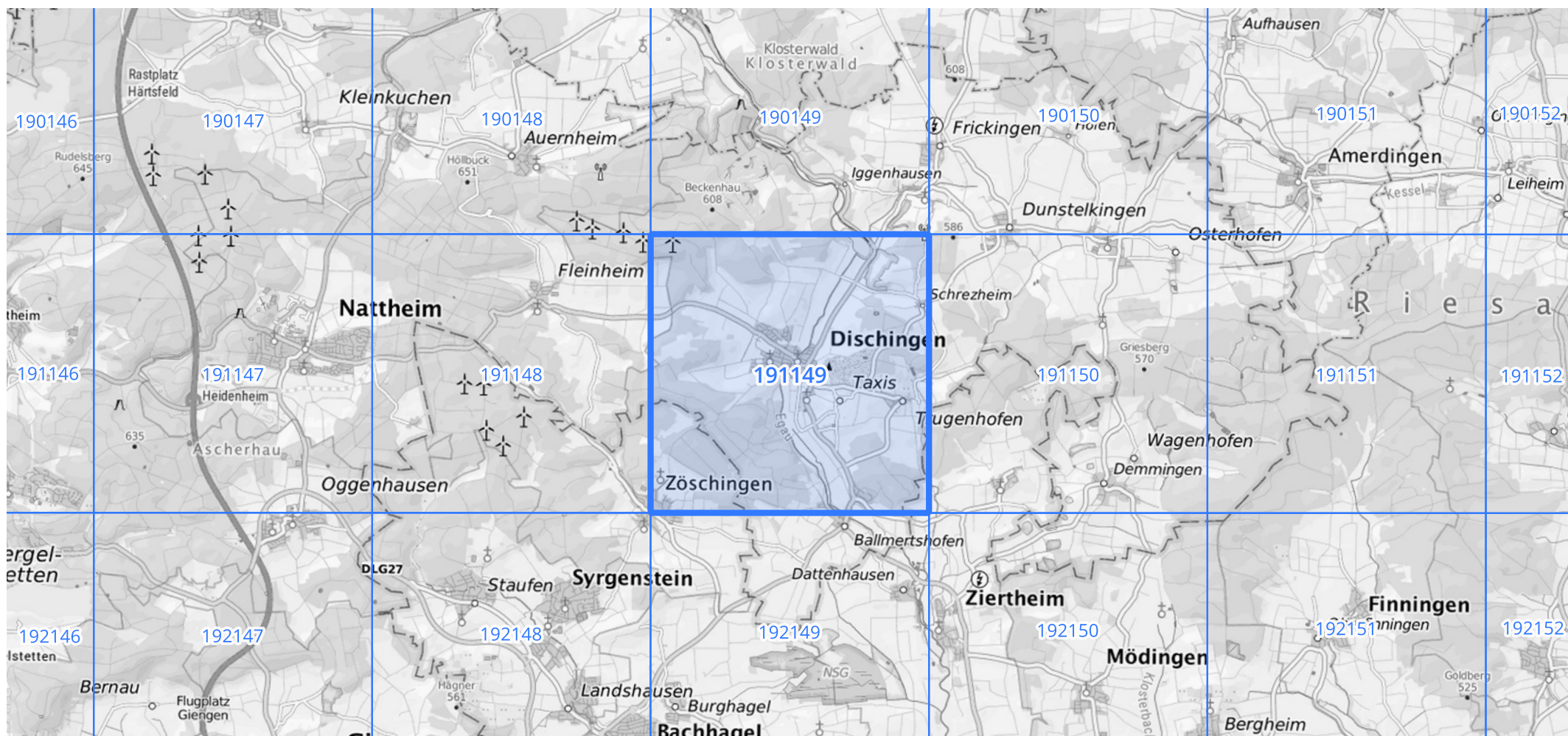
Siehe auch Anwendungshilfe zu KOSTRA-DWD-2020 des Deutschen Wetterdienstes.

Starkniederschlagshöhen und -spenden gemäß KOSTRA-DWD-2020

Rasterfeld 191149

(Zeile 191, Spalte 149)

Übersichtskarte des Rasterfeldes 191149, M 1 : 100 000



Quelle Rasterdaten: KOSTRA-DWD-2020 des Deutschen Wetterdienstes, Stand 12/2022.

Seite 3 von 3

Kartendarstellung: © Bundesamt für Kartographie und Geodäsie (2023), Datenquellen: https://sgx.geodatenzentrum.de/web_public/gdz/datenquellen/Datenquellen_TopPlusOpen.html

Für die Richtigkeit und Aktualität der Angaben wird keine Gewähr übernommen. Erstellt 01/2023.