

Starkniederschlagshöhen und -spenden gemäß KOSTRA-DWD-2020

Rasterfeld 191142

(Zeile 191, Spalte 142)

Regenspende und Bemessungsniederschlagswerte in Abhängigkeit von Wiederkehrzeit T und Dauerstufe D

Dauerstufe D		Wiederkehrzeit T																	
		1 a		2 a		3 a		5 a		10 a		20 a		30 a		50 a		100 a	
min	Std	mm	l / (s ha)	mm	l / (s ha)	mm	l / (s ha)	mm	l / (s ha)	mm	l / (s ha)	mm	l / (s ha)	mm	l / (s ha)	mm	l / (s ha)	mm	l / (s ha)
5		7,5	250,0	9,0	300,0	10,0	333,3	11,3	376,7	13,1	436,7	15,1	503,3	16,3	543,3	17,9	596,7	20,3	676,7
10		9,5	158,3	11,5	191,7	12,8	213,3	14,4	240,0	16,8	280,0	19,2	320,0	20,8	346,7	22,9	381,7	25,9	431,7
15		10,9	121,1	13,2	146,7	14,6	162,2	16,5	183,3	19,2	213,3	22,0	244,4	23,8	264,4	26,2	291,1	29,7	330,0
20		12,0	100,0	14,5	120,8	16,1	134,2	18,2	151,7	21,1	175,8	24,2	201,7	26,2	218,3	28,8	240,0	32,6	271,7
30		13,7	76,1	16,6	92,2	18,3	101,7	20,7	115,0	24,1	133,9	27,6	153,3	29,9	166,1	32,9	182,8	37,2	206,7
45		15,6	57,8	18,9	70,0	20,9	77,4	23,6	87,4	27,4	101,5	31,4	116,3	34,0	125,9	37,5	138,9	42,4	157,0
60	1	17,1	47,5	20,7	57,5	22,9	63,6	25,8	71,7	30,1	83,6	34,4	95,6	37,3	103,6	41,1	114,2	46,4	128,9
90	1,5	19,4	35,9	23,5	43,5	26,0	48,1	29,4	54,4	34,2	63,3	39,2	72,6	42,4	78,5	46,7	86,5	52,8	97,8
120	2	21,2	29,4	25,7	35,7	28,5	39,6	32,2	44,7	37,5	52,1	42,9	59,6	46,5	64,6	51,1	71,0	57,8	80,3
180	3	24,1	22,3	29,2	27,0	32,4	30,0	36,6	33,9	42,6	39,4	48,7	45,1	52,8	48,9	58,1	53,8	65,7	60,8
240	4	26,4	18,3	32,0	22,2	35,5	24,7	40,0	27,8	46,6	32,4	53,4	37,1	57,8	40,1	63,6	44,2	71,9	49,9
360	6	30,0	13,9	36,4	16,9	40,3	18,7	45,5	21,1	52,9	24,5	60,6	28,1	65,6	30,4	72,2	33,4	81,7	37,8
540	9	34,1	10,5	41,3	12,7	45,8	14,1	51,6	15,9	60,1	18,5	68,8	21,2	74,6	23,0	82,0	25,3	92,8	28,6
720	12	37,3	8,6	45,2	10,5	50,1	11,6	56,5	13,1	65,8	15,2	75,3	17,4	81,6	18,9	89,8	20,8	101,5	23,5
1080	18	42,3	6,5	51,3	7,9	56,9	8,8	64,2	9,9	74,7	11,5	85,5	13,2	92,7	14,3	102,0	15,7	115,3	17,8
1440	24	46,3	5,4	56,2	6,5	62,2	7,2	70,2	8,1	81,7	9,5	93,6	10,8	101,4	11,7	111,6	12,9	126,2	14,6
2880	48	57,6	3,3	69,8	4,0	77,3	4,5	87,3	5,1	101,6	5,9	116,3	6,7	126,0	7,3	138,6	8,0	156,8	9,1
4320	72	65,4	2,5	79,2	3,1	87,8	3,4	99,1	3,8	115,3	4,4	132,1	5,1	143,1	5,5	157,4	6,1	178,0	6,9
5760	96	71,6	2,1	86,7	2,5	96,1	2,8	108,4	3,1	126,2	3,7	144,5	4,2	156,5	4,5	172,3	5,0	194,8	5,6
7200	120	76,7	1,8	93,0	2,2	103,1	2,4	116,3	2,7	135,4	3,1	155,0	3,6	167,9	3,9	184,7	4,3	208,9	4,8
8640	144	81,2	1,6	98,5	1,9	109,1	2,1	123,1	2,4	143,3	2,8	164,1	3,2	177,7	3,4	195,6	3,8	221,2	4,3
10080	168	85,3	1,4	103,3	1,7	114,5	1,9	129,2	2,1	150,4	2,5	172,2	2,8	186,5	3,1	205,3	3,4	232,1	3,8

Starkniederschlagshöhen und -spenden gemäß KOSTRA-DWD-2020

Rasterfeld 191142

(Zeile 191, Spalte 142)

Örtliche Unsicherheiten in Abhängigkeit von Wiederkehrzeit T und Dauerstufe D

Dauerstufe D		Wiederkehrzeit T								
		1 a	2 a	3 a	5 a	10 a	20 a	30 a	50 a	100 a
min	Std	± %	± %	± %	± %	± %	± %	± %	± %	± %
5		18	19	19	20	21	21	21	22	22
10		21	22	23	24	25	25	25	26	26
15		22	24	24	25	26	27	27	27	28
20		23	24	25	26	27	27	28	28	28
30		23	25	25	26	27	27	28	28	29
45		23	24	25	26	26	27	27	28	28
60	1	22	23	24	25	26	26	27	27	28
90	1,5	21	22	23	24	25	25	26	26	26
120	2	20	21	22	23	24	24	25	25	25
180	3	18	20	20	21	22	23	23	24	24
240	4	17	19	19	20	21	22	22	22	23
360	6	16	17	18	19	19	20	20	21	21
540	9	15	16	16	17	18	19	19	19	20
720	12	14	15	16	16	17	18	18	18	19
1080	18	13	14	14	15	16	16	17	17	17
1440	24	12	13	14	14	15	16	16	16	17
2880	48	12	12	13	13	14	14	14	15	15
4320	72	12	13	13	13	13	14	14	14	14
5760	96	13	13	13	13	13	14	14	14	14
7200	120	14	13	13	13	13	14	14	14	14
8640	144	14	14	14	14	14	14	14	14	14
10080	168	15	14	14	14	14	14	14	14	14

Parameter für abweichende T und D

Lokationsparameter ξ (Xi)

17,14235017

Skalenparameter α (Alpha)

5,04986256

Formparameter κ (Kappa)

-0,1

1. Koutsoyiannis-Parameter θ (Theta)

0,00678749

2. Koutsoyiannis-Parameter η (Eta)

0,6867966

Parameter für dauerstufenübergreifende Extremwertschätzung nach KOUTSOYIANNIS et al. 1998.

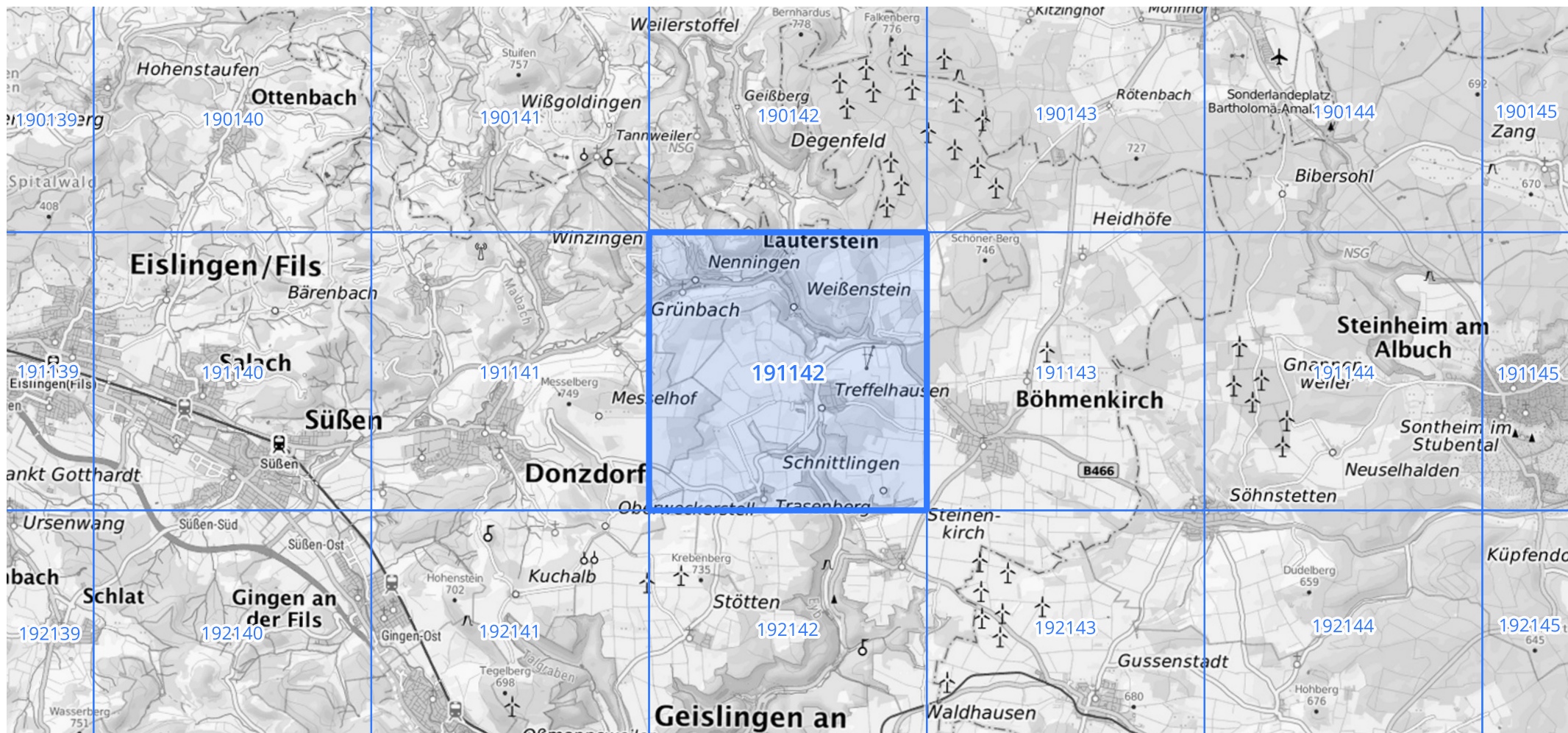
Siehe auch Anwendungshilfe zu KOSTRA-DWD-2020 des Deutschen Wetterdienstes.

Starkniederschlagshöhen und -spenden gemäß KOSTRA-DWD-2020

Rasterfeld 191142

(Zeile 191, Spalte 142)

Übersichtskarte des Rasterfeldes 191142, M 1 : 100 000



Quelle Rasterdaten: KOSTRA-DWD-2020 des Deutschen Wetterdienstes, Stand 12/2022.

Seite 3 von 3

Kartendarstellung: © Bundesamt für Kartographie und Geodäsie (2023), Datenquellen: https://sgx.geodatenzentrum.de/web_public/gdz/datenquellen/Datenquellen_TopPlusOpen.html

Für die Richtigkeit und Aktualität der Angaben wird keine Gewähr übernommen. Erstellt 01/2023.