

Starkniederschlagshöhen und -spenden gemäß KOSTRA-DWD-2020

Rasterfeld 190201

(Zeile 190, Spalte 201)

Regenspende und Bemessungsniederschlagswerte in Abhängigkeit von Wiederkehrzeit T und Dauerstufe D

Dauerstufe D		Wiederkehrzeit T																	
		1 a		2 a		3 a		5 a		10 a		20 a		30 a		50 a		100 a	
min	Std	mm	l / (s ha)	mm	l / (s ha)	mm	l / (s ha)	mm	l / (s ha)	mm	l / (s ha)	mm	l / (s ha)	mm	l / (s ha)	mm	l / (s ha)	mm	l / (s ha)
5		7,7	256,7	9,5	316,7	10,7	356,7	12,1	403,3	14,3	476,7	16,4	546,7	17,9	596,7	19,8	660,0	22,4	746,7
10		9,9	165,0	12,2	203,3	13,7	228,3	15,6	260,0	18,3	305,0	21,1	351,7	22,9	381,7	25,3	421,7	28,8	480,0
15		11,4	126,7	14,0	155,6	15,7	174,4	17,8	197,8	21,0	233,3	24,2	268,9	26,3	292,2	29,0	322,2	33,0	366,7
20		12,5	104,2	15,4	128,3	17,2	143,3	19,6	163,3	23,0	191,7	26,6	221,7	28,9	240,8	31,9	265,8	36,3	302,5
30		14,3	79,4	17,6	97,8	19,7	109,4	22,4	124,4	26,3	146,1	30,3	168,3	32,9	182,8	36,4	202,2	41,3	229,4
45		16,2	60,0	20,0	74,1	22,4	83,0	25,4	94,1	29,9	110,7	34,5	127,8	37,5	138,9	41,4	153,3	47,0	174,1
60	1	17,8	49,4	21,9	60,8	24,5	68,1	27,9	77,5	32,7	90,8	37,8	105,0	41,0	113,9	45,3	125,8	51,5	143,1
90	1,5	20,2	37,4	24,9	46,1	27,8	51,5	31,6	58,5	37,2	68,9	42,9	79,4	46,6	86,3	51,5	95,4	58,5	108,3
120	2	22,1	30,7	27,2	37,8	30,4	42,2	34,6	48,1	40,7	56,5	46,9	65,1	51,0	70,8	56,3	78,2	64,0	88,9
180	3	25,0	23,1	30,9	28,6	34,5	31,9	39,3	36,4	46,1	42,7	53,2	49,3	57,9	53,6	63,9	59,2	72,6	67,2
240	4	27,4	19,0	33,8	23,5	37,8	26,3	43,0	29,9	50,5	35,1	58,2	40,4	63,3	44,0	69,9	48,5	79,4	55,1
360	6	31,1	14,4	38,3	17,7	42,8	19,8	48,7	22,5	57,2	26,5	66,0	30,6	71,7	33,2	79,3	36,7	90,1	41,7
540	9	35,2	10,9	43,4	13,4	48,5	15,0	55,2	17,0	64,9	20,0	74,8	23,1	81,3	25,1	89,9	27,7	102,1	31,5
720	12	38,5	8,9	47,5	11,0	53,1	12,3	60,4	14,0	70,9	16,4	81,8	18,9	88,9	20,6	98,2	22,7	111,6	25,8
1080	18	43,6	6,7	53,8	8,3	60,2	9,3	68,5	10,6	80,4	12,4	92,7	14,3	100,8	15,6	111,4	17,2	126,5	19,5
1440	24	47,7	5,5	58,8	6,8	65,8	7,6	74,8	8,7	87,9	10,2	101,4	11,7	110,2	12,8	121,7	14,1	138,3	16,0
2880	48	59,1	3,4	72,9	4,2	81,5	4,7	92,7	5,4	108,9	6,3	125,6	7,3	136,5	7,9	150,8	8,7	171,4	9,9
4320	72	67,0	2,6	82,6	3,2	92,3	3,6	105,1	4,1	123,4	4,8	142,3	5,5	154,7	6,0	171,0	6,6	194,2	7,5
5760	96	73,2	2,1	90,3	2,6	100,9	2,9	114,8	3,3	134,9	3,9	155,6	4,5	169,1	4,9	186,9	5,4	212,3	6,1
7200	120	78,4	1,8	96,8	2,2	108,1	2,5	123,0	2,8	144,5	3,3	166,7	3,9	181,2	4,2	200,2	4,6	227,4	5,3
8640	144	83,0	1,6	102,4	2,0	114,4	2,2	130,2	2,5	152,9	2,9	176,3	3,4	191,7	3,7	211,8	4,1	240,6	4,6
10080	168	87,0	1,4	107,4	1,8	120,0	2,0	136,5	2,3	160,4	2,7	184,9	3,1	201,0	3,3	222,1	3,7	252,4	4,2

Starkniederschlagshöhen und -spenden gemäß KOSTRA-DWD-2020

Rasterfeld 190201

(Zeile 190, Spalte 201)

Örtliche Unsicherheiten in Abhängigkeit von Wiederkehrzeit T und Dauerstufe D

Dauerstufe D		Wiederkehrzeit T								
		1 a	2 a	3 a	5 a	10 a	20 a	30 a	50 a	100 a
min	Std	± %	± %	± %	± %	± %	± %	± %	± %	± %
5		20	21	22	22	23	24	24	25	25
10		23	24	25	25	26	27	27	28	28
15		24	25	26	27	27	28	29	29	29
20		24	25	26	27	28	29	29	29	30
30		23	25	26	27	28	29	29	29	30
45		23	24	25	26	27	28	28	29	29
60	1	22	24	24	25	26	27	27	28	28
90	1,5	21	22	23	24	25	26	26	27	27
120	2	20	21	22	23	24	25	25	26	26
180	3	18	20	21	22	22	23	24	24	25
240	4	18	19	20	21	21	22	23	23	23
360	6	17	18	19	19	20	21	21	22	22
540	9	17	17	18	19	19	20	20	21	21
720	12	17	17	18	18	19	19	20	20	21
1080	18	17	18	18	18	19	19	20	20	20
1440	24	18	18	18	19	19	20	20	20	20
2880	48	21	21	21	21	21	21	21	21	22
4320	72	24	23	23	23	23	23	23	23	23
5760	96	25	25	24	24	24	24	24	24	24
7200	120	27	26	26	25	25	25	25	25	25
8640	144	28	27	27	27	26	26	26	26	26
10080	168	29	28	28	28	27	27	27	27	27

Parameter für abweichende T und D

Lokationsparameter ξ (Xi)

17,88565695

Skalenparameter α (Alpha)

5,81033274

Formparameter κ (Kappa)

-0,1

1. Koutsoyiannis-Parameter θ (Theta)

0,00878917

2. Koutsoyiannis-Parameter η (Eta)

0,69105068

Parameter für dauerstufenübergreifende Extremwertschätzung nach KOUTSOYIANNIS et al. 1998.

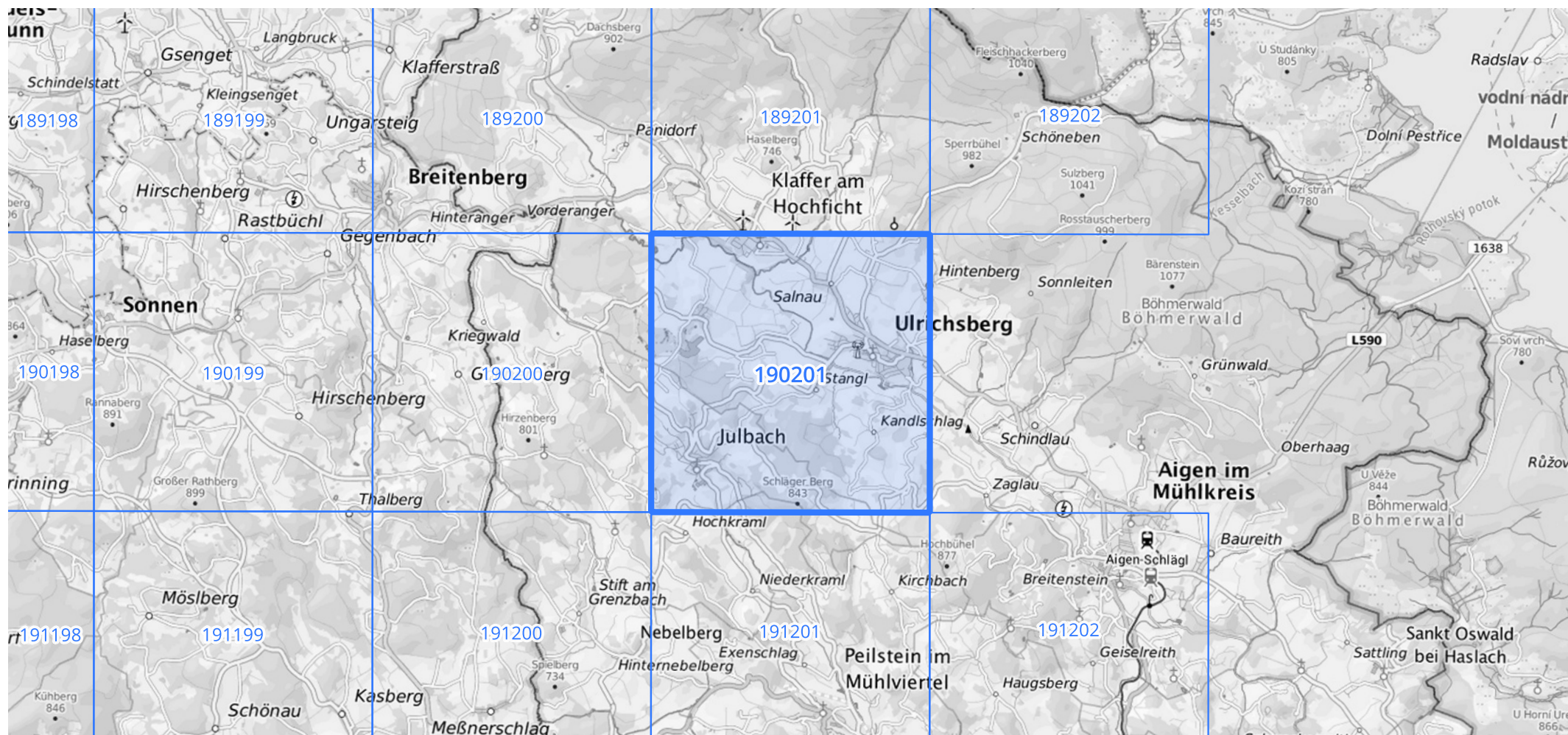
Siehe auch Anwendungshilfe zu KOSTRA-DWD-2020 des Deutschen Wetterdienstes.

Starkniederschlagshöhen und -spenden gemäß KOSTRA-DWD-2020

Rasterfeld 190201

(Zeile 190, Spalte 201)

Übersichtskarte des Rasterfeldes 190201, M 1 : 100 000



Quelle Rasterdaten: KOSTRA-DWD-2020 des Deutschen Wetterdienstes, Stand 12/2022.

Seite 3 von 3

Kartendarstellung: © Bundesamt für Kartographie und Geodäsie (2023), Datenquellen: https://sgx.geodatenzentrum.de/web_public/gdz/datenquellen/Datenquellen_TopPlusOpen.html

Für die Richtigkeit und Aktualität der Angaben wird keine Gewähr übernommen. Erstellt 01/2023.