

Starkniederschlagshöhen und -spenden gemäß KOSTRA-DWD-2020

Rasterfeld 190200

(Zeile 190, Spalte 200)

Regenspende und Bemessungsniederschlagswerte in Abhängigkeit von Wiederkehrzeit T und Dauerstufe D

Dauerstufe D		Wiederkehrzeit T																	
		1 a		2 a		3 a		5 a		10 a		20 a		30 a		50 a		100 a	
min	Std	mm	l / (s ha)	mm	l / (s ha)	mm	l / (s ha)	mm	l / (s ha)	mm	l / (s ha)	mm	l / (s ha)	mm	l / (s ha)	mm	l / (s ha)	mm	l / (s ha)
5		7,7	256,7	9,6	320,0	10,7	356,7	12,2	406,7	14,3	476,7	16,5	550,0	17,9	596,7	19,8	660,0	22,5	750,0
10		9,9	165,0	12,2	203,3	13,7	228,3	15,6	260,0	18,3	305,0	21,1	351,7	22,9	381,7	25,4	423,3	28,8	480,0
15		11,3	125,6	14,0	155,6	15,7	174,4	17,8	197,8	21,0	233,3	24,2	268,9	26,3	292,2	29,1	323,3	33,0	366,7
20		12,5	104,2	15,4	128,3	17,2	143,3	19,6	163,3	23,0	191,7	26,6	221,7	28,9	240,8	31,9	265,8	36,3	302,5
30		14,2	78,9	17,5	97,2	19,6	108,9	22,3	123,9	26,2	145,6	30,3	168,3	32,9	182,8	36,3	201,7	41,3	229,4
45		16,1	59,6	19,9	73,7	22,3	82,6	25,4	94,1	29,8	110,4	34,4	127,4	37,4	138,5	41,3	153,0	46,9	173,7
60	1	17,7	49,2	21,8	60,6	24,4	67,8	27,7	76,9	32,6	90,6	37,6	104,4	40,9	113,6	45,2	125,6	51,4	142,8
90	1,5	20,0	37,0	24,7	45,7	27,6	51,1	31,5	58,3	37,0	68,5	42,7	79,1	46,4	85,9	51,3	95,0	58,3	108,0
120	2	21,9	30,4	27,0	37,5	30,2	41,9	34,4	47,8	40,4	56,1	46,6	64,7	50,7	70,4	56,0	77,8	63,7	88,5
180	3	24,8	23,0	30,6	28,3	34,2	31,7	39,0	36,1	45,8	42,4	52,9	49,0	57,5	53,2	63,5	58,8	72,2	66,9
240	4	27,1	18,8	33,5	23,3	37,4	26,0	42,6	29,6	50,1	34,8	57,7	40,1	62,8	43,6	69,4	48,2	78,8	54,7
360	6	30,7	14,2	37,9	17,5	42,4	19,6	48,2	22,3	56,7	26,3	65,4	30,3	71,1	32,9	78,6	36,4	89,3	41,3
540	9	34,8	10,7	42,9	13,2	48,0	14,8	54,6	16,9	64,2	19,8	74,1	22,9	80,5	24,8	89,0	27,5	101,1	31,2
720	12	38,0	8,8	46,9	10,9	52,4	12,1	59,7	13,8	70,1	16,2	80,9	18,7	87,9	20,3	97,2	22,5	110,4	25,6
1080	18	43,0	6,6	53,1	8,2	59,3	9,2	67,5	10,4	79,4	12,3	91,6	14,1	99,6	15,4	110,0	17,0	125,0	19,3
1440	24	46,9	5,4	58,0	6,7	64,8	7,5	73,8	8,5	86,7	10,0	100,0	11,6	108,7	12,6	120,1	13,9	136,5	15,8
2880	48	58,0	3,4	71,6	4,1	80,1	4,6	91,2	5,3	107,1	6,2	123,6	7,2	134,4	7,8	148,5	8,6	168,8	9,8
4320	72	65,7	2,5	81,1	3,1	90,7	3,5	103,2	4,0	121,3	4,7	139,9	5,4	152,1	5,9	168,1	6,5	191,1	7,4
5760	96	71,7	2,1	88,6	2,6	99,0	2,9	112,7	3,3	132,4	3,8	152,8	4,4	166,1	4,8	183,6	5,3	208,6	6,0
7200	120	76,8	1,8	94,8	2,2	106,0	2,5	120,7	2,8	141,8	3,3	163,6	3,8	177,9	4,1	196,6	4,6	223,4	5,2
8640	144	81,2	1,6	100,3	1,9	112,1	2,2	127,6	2,5	149,9	2,9	173,0	3,3	188,1	3,6	207,8	4,0	236,2	4,6
10080	168	85,1	1,4	105,1	1,7	117,5	1,9	133,7	2,2	157,2	2,6	181,3	3,0	197,1	3,3	217,9	3,6	247,6	4,1

Starkniederschlagshöhen und -spenden gemäß KOSTRA-DWD-2020

Rasterfeld 190200

(Zeile 190, Spalte 200)

Örtliche Unsicherheiten in Abhängigkeit von Wiederkehrzeit T und Dauerstufe D

Dauerstufe D		Wiederkehrzeit T								
		1 a	2 a	3 a	5 a	10 a	20 a	30 a	50 a	100 a
min	Std	± %	± %	± %	± %	± %	± %	± %	± %	± %
5		21	22	23	23	24	25	25	25	26
10		24	25	25	26	27	28	28	29	29
15		25	26	27	27	28	29	29	30	30
20		25	26	27	28	29	29	30	30	31
30		24	26	27	27	28	29	30	30	30
45		24	25	26	27	28	28	29	29	30
60	1	23	24	25	26	27	28	28	28	29
90	1,5	21	23	24	24	25	26	27	27	27
120	2	20	22	23	23	24	25	25	26	26
180	3	19	20	21	22	23	23	24	24	25
240	4	18	20	20	21	22	22	23	23	24
360	6	17	19	19	20	20	21	21	22	22
540	9	17	18	18	19	20	20	20	21	21
720	12	17	18	18	19	19	20	20	20	21
1080	18	18	18	18	19	19	20	20	20	20
1440	24	19	19	19	19	19	20	20	20	21
2880	48	22	22	21	21	21	22	22	22	22
4320	72	24	24	23	23	23	23	23	23	23
5760	96	26	26	25	25	25	25	25	25	25
7200	120	28	27	27	26	26	26	26	26	26
8640	144	29	28	28	27	27	27	27	27	27
10080	168	30	29	29	29	28	28	28	28	28

Parameter für abweichende T und D

Lokationsparameter ξ (Xi)

17,78001709

Skalenparameter α (Alpha)

5,80449662

Formparameter κ (Kappa)

-0,1

1. Koutsoyiannis-Parameter θ (Theta)

0,0089501

2. Koutsoyiannis-Parameter η (Eta)

0,69427479

Parameter für dauerstufenübergreifende Extremwertschätzung nach KOUTSOYIANNIS et al. 1998.

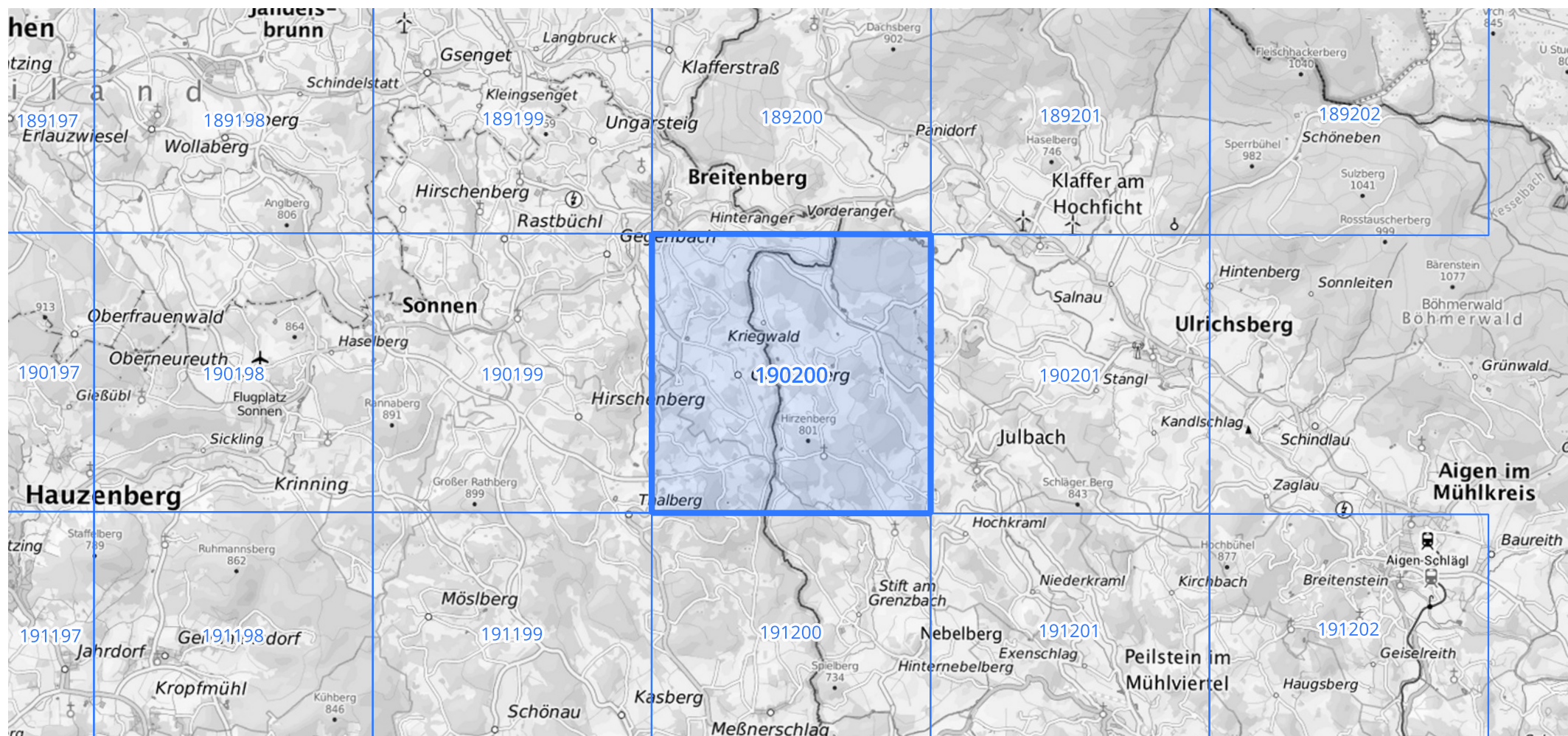
Siehe auch Anwendungshilfe zu KOSTRA-DWD-2020 des Deutschen Wetterdienstes.

Starkniederschlagshöhen und -spenden gemäß KOSTRA-DWD-2020

Rasterfeld 190200

(Zeile 190, Spalte 200)

Übersichtskarte des Rasterfeldes 190200, M 1 : 100 000



Quelle Rasterdaten: KOSTRA-DWD-2020 des Deutschen Wetterdienstes, Stand 12/2022.

Seite 3 von 3

Kartendarstellung: © Bundesamt für Kartographie und Geodäsie (2023), Datenquellen: https://sgx.geodatenzentrum.de/web_public/gdz/datenquellen/Datenquellen_TopPlusOpen.html

Für die Richtigkeit und Aktualität der Angaben wird keine Gewähr übernommen. Erstellt 01/2023.