

# Starkniederschlagshöhen und -spenden gemäß KOSTRA-DWD-2020

## Rasterfeld 190178

(Zeile 190, Spalte 178)

### Regenspende und Bemessungsniederschlagswerte in Abhängigkeit von Wiederkehrzeit T und Dauerstufe D

Dauerstufe D		Wiederkehrzeit T																	
		1 a		2 a		3 a		5 a		10 a		20 a		30 a		50 a		100 a	
min	Std	mm	l / (s ha)	mm	l / (s ha)	mm	l / (s ha)	mm	l / (s ha)	mm	l / (s ha)	mm	l / (s ha)	mm	l / (s ha)	mm	l / (s ha)	mm	l / (s ha)
5		7,3	243,3	9,0	300,0	10,0	333,3	11,4	380,0	13,3	443,3	15,4	513,3	16,7	556,7	18,4	613,3	20,9	696,7
10		9,7	161,7	12,0	200,0	13,3	221,7	15,2	253,3	17,8	296,7	20,5	341,7	22,3	371,7	24,6	410,0	27,9	465,0
15		11,2	124,4	13,8	153,3	15,4	171,1	17,5	194,4	20,6	228,9	23,7	263,3	25,7	285,6	28,4	315,6	32,3	358,9
20		12,3	102,5	15,2	126,7	17,0	141,7	19,3	160,8	22,6	188,3	26,0	216,7	28,3	235,8	31,3	260,8	35,5	295,8
30		14,0	77,8	17,2	95,6	19,2	106,7	21,8	121,1	25,6	142,2	29,5	163,9	32,1	178,3	35,4	196,7	40,2	223,3
45		15,7	58,1	19,4	71,9	21,6	80,0	24,5	90,7	28,8	106,7	33,2	123,0	36,1	133,7	39,8	147,4	45,2	167,4
60	1	17,0	47,2	21,0	58,3	23,4	65,0	26,6	73,9	31,2	86,7	36,0	100,0	39,1	108,6	43,1	119,7	49,0	136,1
90	1,5	19,0	35,2	23,4	43,3	26,1	48,3	29,7	55,0	34,8	64,4	40,1	74,3	43,6	80,7	48,2	89,3	54,7	101,3
120	2	20,5	28,5	25,3	35,1	28,2	39,2	32,0	44,4	37,6	52,2	43,3	60,1	47,1	65,4	52,0	72,2	59,0	81,9
180	3	22,8	21,1	28,1	26,0	31,3	29,0	35,6	33,0	41,8	38,7	48,1	44,5	52,3	48,4	57,8	53,5	65,6	60,7
240	4	24,6	17,1	30,2	21,0	33,7	23,4	38,4	26,7	45,0	31,3	51,9	36,0	56,3	39,1	62,2	43,2	70,6	49,0
360	6	27,2	12,6	33,5	15,5	37,4	17,3	42,6	19,7	49,9	23,1	57,5	26,6	62,5	28,9	69,0	31,9	78,4	36,3
540	9	30,2	9,3	37,2	11,5	41,5	12,8	47,2	14,6	55,3	17,1	63,8	19,7	69,3	21,4	76,5	23,6	86,9	26,8
720	12	32,5	7,5	40,0	9,3	44,6	10,3	50,7	11,7	59,5	13,8	68,6	15,9	74,5	17,2	82,3	19,1	93,5	21,6
1080	18	36,0	5,6	44,3	6,8	49,4	7,6	56,2	8,7	65,9	10,2	76,0	11,7	82,6	12,7	91,2	14,1	103,5	16,0
1440	24	38,7	4,5	47,6	5,5	53,2	6,2	60,4	7,0	70,9	8,2	81,7	9,5	88,8	10,3	98,0	11,3	111,3	12,9
2880	48	46,1	2,7	56,7	3,3	63,3	3,7	72,0	4,2	84,4	4,9	97,3	5,6	105,7	6,1	116,7	6,8	132,5	7,7
4320	72	51,0	2,0	62,8	2,4	70,1	2,7	79,7	3,1	93,5	3,6	107,7	4,2	117,0	4,5	129,2	5,0	146,7	5,7
5760	96	54,8	1,6	67,5	2,0	75,3	2,2	85,6	2,5	100,5	2,9	115,8	3,4	125,8	3,6	138,9	4,0	157,7	4,6
7200	120	58,0	1,3	71,4	1,7	79,7	1,8	90,6	2,1	106,3	2,5	122,4	2,8	133,0	3,1	146,9	3,4	166,8	3,9
8640	144	60,7	1,2	74,7	1,4	83,4	1,6	94,8	1,8	111,2	2,1	128,2	2,5	139,3	2,7	153,8	3,0	174,6	3,4
10080	168	63,1	1,0	77,7	1,3	86,7	1,4	98,6	1,6	115,6	1,9	133,2	2,2	144,8	2,4	159,9	2,6	181,5	3,0

# Starkniederschlagshöhen und -spenden gemäß KOSTRA-DWD-2020

## Rasterfeld 190178

(Zeile 190, Spalte 178)

### Örtliche Unsicherheiten in Abhängigkeit von Wiederkehrzeit T und Dauerstufe D

Dauerstufe D		Wiederkehrzeit T								
		1 a	2 a	3 a	5 a	10 a	20 a	30 a	50 a	100 a
min	Std	± %	± %	± %	± %	± %	± %	± %	± %	± %
5		12	13	14	14	15	16	16	16	17
10		16	17	18	19	20	20	21	21	21
15		18	20	20	21	22	23	23	23	24
20		19	21	22	22	23	24	24	25	25
30		20	22	23	24	25	25	26	26	27
45		21	22	23	24	25	26	26	27	27
60	1	21	22	23	24	25	26	26	26	27
90	1,5	20	22	23	23	24	25	25	26	26
120	2	20	21	22	23	24	24	25	25	26
180	3	19	20	21	22	23	23	24	24	25
240	4	18	19	20	21	22	22	23	23	24
360	6	17	18	19	20	21	21	22	22	22
540	9	16	17	18	19	19	20	20	21	21
720	12	16	17	17	18	19	19	20	20	20
1080	18	15	16	16	17	18	18	19	19	19
1440	24	15	16	16	17	17	18	18	18	19
2880	48	16	16	16	16	17	17	17	18	18
4320	72	17	16	17	17	17	17	17	18	18
5760	96	18	17	17	17	17	18	18	18	18
7200	120	18	18	18	18	18	18	18	18	18
8640	144	19	18	18	18	18	18	18	18	18
10080	168	20	19	19	19	18	19	19	19	19

### Parameter für abweichende T und D

#### Lokationsparameter $\xi$ (Xi)

17,4684043

#### Skalenparameter $\alpha$ (Alpha)

5,60540051

#### Formparameter $\kappa$ (Kappa)

-0,1

#### 1. Koutsoyiannis-Parameter $\theta$ (Theta)

0,03334832

#### 2. Koutsoyiannis-Parameter $\eta$ (Eta)

0,74916327

Parameter für dauerstufenübergreifende Extremwertschätzung nach KOUTSOYIANNIS et al. 1998.

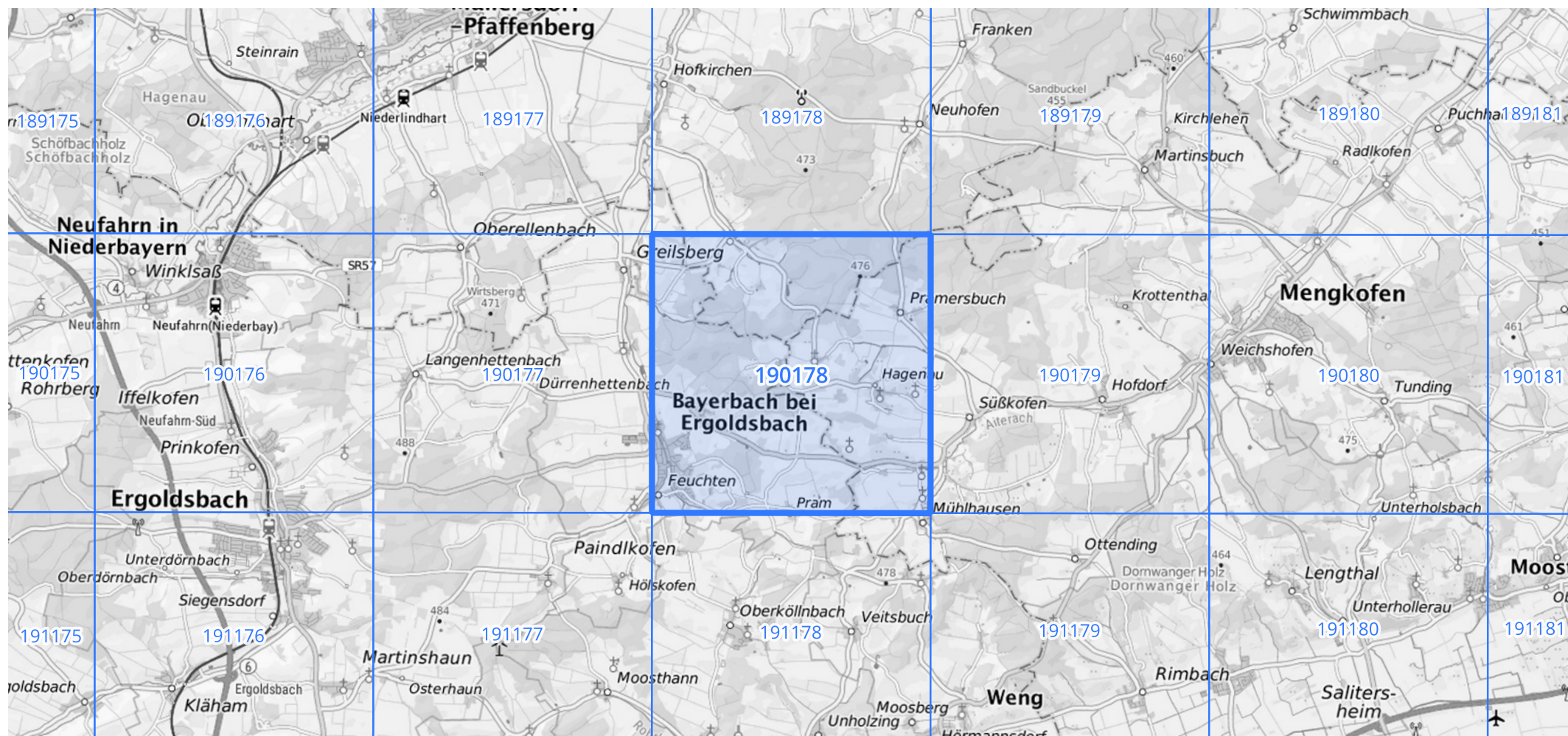
Siehe auch Anwendungshilfe zu KOSTRA-DWD-2020 des Deutschen Wetterdienstes.

## Starkniederschlagshöhen und -spenden gemäß KOSTRA-DWD-2020

## Rasterfeld 190178

(Zeile 190, Spalte 178)

Übersichtskarte des Rasterfeldes 190178, M 1 : 100 000



Quelle Rasterdaten: KOSTRA-DWD-2020 des Deutschen Wetterdienstes, Stand 12/2022.

Seite 3 von 3

Kartendarstellung: © Bundesamt für Kartographie und Geodäsie (2023), Datenquellen: [https://sgx.geodatenzentrum.de/web\\_public/gdz/datenquellen/Datenquellen\\_TopPlusOpen.html](https://sgx.geodatenzentrum.de/web_public/gdz/datenquellen/Datenquellen_TopPlusOpen.html)

Für die Richtigkeit und Aktualität der Angaben wird keine Gewähr übernommen. Erstellt 01/2023.