

Starkniederschlagshöhen und -spenden gemäß KOSTRA-DWD-2020

Rasterfeld 190168

(Zeile 190, Spalte 168)

Regenspende und Bemessungsniederschlagswerte in Abhängigkeit von Wiederkehrzeit T und Dauerstufe D

Dauerstufe D		Wiederkehrzeit T																	
		1 a		2 a		3 a		5 a		10 a		20 a		30 a		50 a		100 a	
min	Std	mm	l / (s ha)	mm	l / (s ha)	mm	l / (s ha)	mm	l / (s ha)	mm	l / (s ha)	mm	l / (s ha)	mm	l / (s ha)	mm	l / (s ha)	mm	l / (s ha)
5		7,3	243,3	8,9	296,7	10,0	333,3	11,3	376,7	13,3	443,3	15,3	510,0	16,6	553,3	18,3	610,0	20,8	693,3
10		9,7	161,7	11,9	198,3	13,3	221,7	15,1	251,7	17,6	293,3	20,3	338,3	22,1	368,3	24,4	406,7	27,6	460,0
15		11,2	124,4	13,7	152,2	15,3	170,0	17,4	193,3	20,4	226,7	23,5	261,1	25,5	283,3	28,1	312,2	31,9	354,4
20		12,3	102,5	15,1	125,8	16,8	140,0	19,1	159,2	22,4	186,7	25,8	215,0	28,0	233,3	31,0	258,3	35,1	292,5
30		14,0	77,8	17,1	95,0	19,1	106,1	21,7	120,6	25,5	141,7	29,3	162,8	31,8	176,7	35,2	195,6	39,9	221,7
45		15,8	58,5	19,4	71,9	21,6	80,0	24,5	90,7	28,7	106,3	33,1	122,6	35,9	133,0	39,7	147,0	45,0	166,7
60	1	17,1	47,5	21,0	58,3	23,5	65,3	26,6	73,9	31,2	86,7	36,0	100,0	39,1	108,6	43,1	119,7	48,9	135,8
90	1,5	19,2	35,6	23,6	43,7	26,3	48,7	29,9	55,4	35,0	64,8	40,3	74,6	43,8	81,1	48,3	89,4	54,9	101,7
120	2	20,8	28,9	25,5	35,4	28,5	39,6	32,4	45,0	37,9	52,6	43,7	60,7	47,4	65,8	52,4	72,8	59,4	82,5
180	3	23,2	21,5	28,5	26,4	31,8	29,4	36,2	33,5	42,4	39,3	48,8	45,2	53,0	49,1	58,5	54,2	66,4	61,5
240	4	25,1	17,4	30,9	21,5	34,4	23,9	39,1	27,2	45,8	31,8	52,8	36,7	57,3	39,8	63,3	44,0	71,8	49,9
360	6	28,0	13,0	34,4	15,9	38,4	17,8	43,6	20,2	51,1	23,7	58,9	27,3	63,9	29,6	70,6	32,7	80,1	37,1
540	9	31,2	9,6	38,4	11,9	42,8	13,2	48,6	15,0	57,0	17,6	65,6	20,2	71,3	22,0	78,7	24,3	89,3	27,6
720	12	33,7	7,8	41,5	9,6	46,2	10,7	52,5	12,2	61,6	14,3	70,9	16,4	77,0	17,8	85,0	19,7	96,5	22,3
1080	18	37,6	5,8	46,2	7,1	51,5	7,9	58,5	9,0	68,6	10,6	79,0	12,2	85,8	13,2	94,7	14,6	107,5	16,6
1440	24	40,6	4,7	49,9	5,8	55,6	6,4	63,2	7,3	74,1	8,6	85,3	9,9	92,6	10,7	102,3	11,8	116,0	13,4
2880	48	48,8	2,8	60,0	3,5	66,9	3,9	76,0	4,4	89,1	5,2	102,6	5,9	111,4	6,4	123,0	7,1	139,6	8,1
4320	72	54,4	2,1	66,8	2,6	74,5	2,9	84,6	3,3	99,2	3,8	114,2	4,4	124,1	4,8	137,0	5,3	155,4	6,0
5760	96	58,7	1,7	72,1	2,1	80,4	2,3	91,4	2,6	107,1	3,1	123,3	3,6	133,9	3,9	147,9	4,3	167,8	4,9
7200	120	62,3	1,4	76,5	1,8	85,4	2,0	96,9	2,2	113,6	2,6	130,8	3,0	142,1	3,3	156,9	3,6	178,0	4,1
8640	144	65,4	1,3	80,3	1,5	89,6	1,7	101,8	2,0	119,3	2,3	137,3	2,6	149,2	2,9	164,7	3,2	186,9	3,6
10080	168	68,1	1,1	83,7	1,4	93,3	1,5	106,0	1,8	124,3	2,1	143,1	2,4	155,4	2,6	171,6	2,8	194,7	3,2

Starkniederschlagshöhen und -spenden gemäß KOSTRA-DWD-2020

Rasterfeld 190168

(Zeile 190, Spalte 168)

Örtliche Unsicherheiten in Abhängigkeit von Wiederkehrzeit T und Dauerstufe D

Dauerstufe D		Wiederkehrzeit T								
		1 a	2 a	3 a	5 a	10 a	20 a	30 a	50 a	100 a
min	Std	± %	± %	± %	± %	± %	± %	± %	± %	± %
5		13	14	14	15	15	16	16	16	17
10		16	18	18	19	20	21	21	21	22
15		19	20	21	21	22	23	23	24	24
20		20	21	22	23	24	24	25	25	25
30		21	22	23	24	25	25	26	26	27
45		21	23	23	24	25	26	26	26	27
60	1	21	22	23	24	25	25	26	26	27
90	1,5	20	22	22	23	24	25	25	26	26
120	2	20	21	22	23	24	24	25	25	26
180	3	19	20	21	22	23	23	24	24	25
240	4	18	19	20	21	22	23	23	23	24
360	6	17	18	19	20	21	21	22	22	23
540	9	16	18	18	19	20	20	21	21	22
720	12	16	17	18	18	19	20	20	21	21
1080	18	16	17	17	18	19	19	20	20	20
1440	24	16	17	17	18	18	19	19	20	20
2880	48	17	18	18	18	19	19	19	19	20
4320	72	19	19	19	19	19	20	20	20	20
5760	96	20	20	20	20	20	20	20	20	21
7200	120	21	21	20	21	21	21	21	21	21
8640	144	22	21	21	21	21	21	21	22	22
10080	168	22	22	22	22	22	22	22	22	22

Parameter für abweichende T und D

Lokationsparameter ξ (Xi)

17,48718349

Skalenparameter α (Alpha)

5,55743878

Formparameter κ (Kappa)

-0,1

1. Koutsoyiannis-Parameter θ (Theta)

0,02846844

2. Koutsoyiannis-Parameter η (Eta)

0,73446612

Parameter für dauerstufenübergreifende Extremwertschätzung nach KOUTSOYIANNIS et al. 1998.

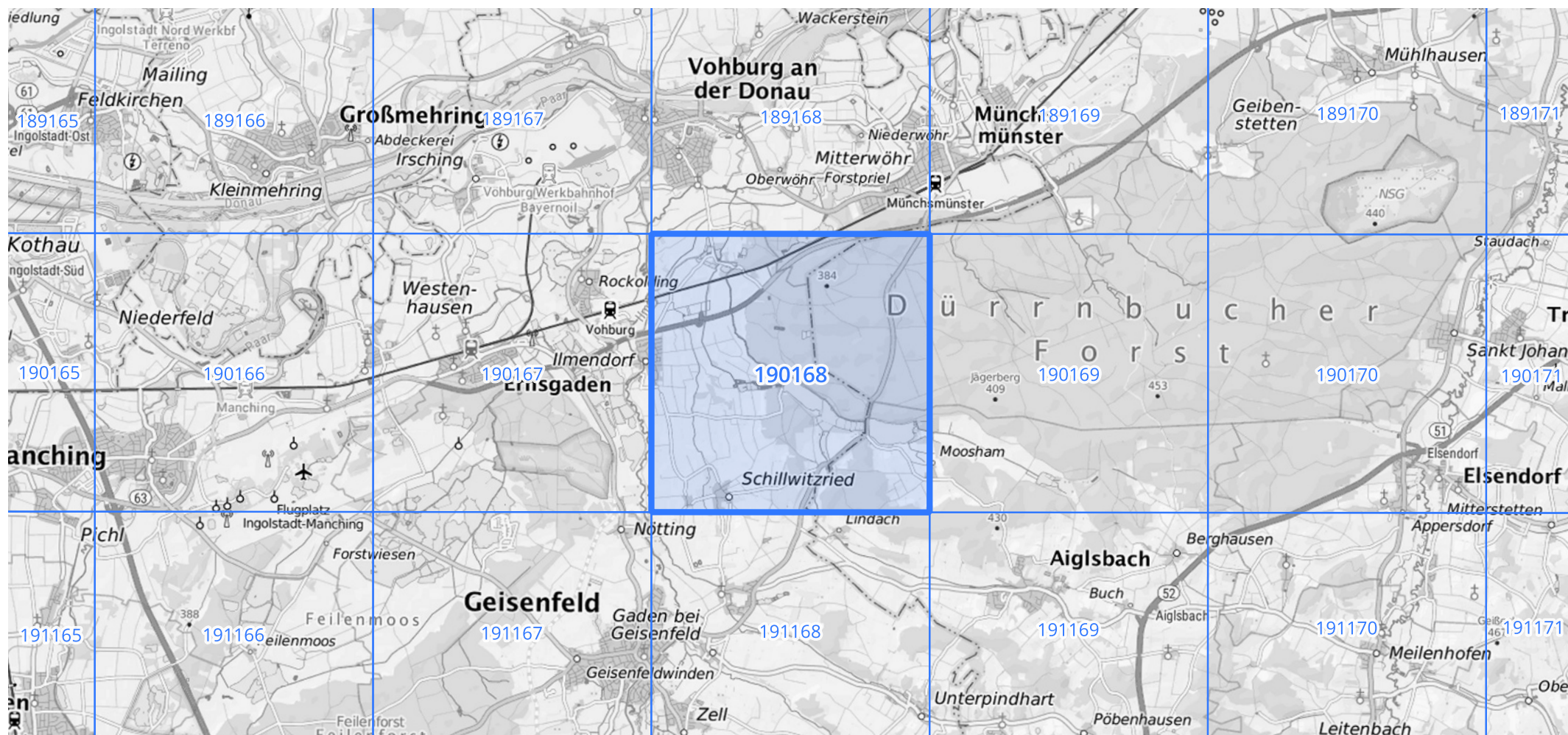
Siehe auch Anwendungshilfe zu KOSTRA-DWD-2020 des Deutschen Wetterdienstes.

Starkniederschlagshöhen und -spenden gemäß KOSTRA-DWD-2020

Rasterfeld 190168

(Zeile 190, Spalte 168)

Übersichtskarte des Rasterfeldes 190168, M 1 : 100 000



Quelle Rasterdaten: KOSTRA-DWD-2020 des Deutschen Wetterdienstes, Stand 12/2022.

Seite 3 von 3

Kartendarstellung: © Bundesamt für Kartographie und Geodäsie (2023), Datenquellen: https://sgx.geodatenzentrum.de/web_public/gdz/datenquellen/Datenquellen_TopPlusOpen.html

Für die Richtigkeit und Aktualität der Angaben wird keine Gewähr übernommen. Erstellt 01/2023.