

# Starkniederschlagshöhen und -spenden gemäß KOSTRA-DWD-2020

## Rasterfeld 190166

(Zeile 190, Spalte 166)

### Regenspende und Bemessungsniederschlagswerte in Abhängigkeit von Wiederkehrzeit T und Dauerstufe D

Dauerstufe D		Wiederkehrzeit T																	
		1 a		2 a		3 a		5 a		10 a		20 a		30 a		50 a		100 a	
min	Std	mm	l / (s ha)	mm	l / (s ha)	mm	l / (s ha)	mm	l / (s ha)	mm	l / (s ha)	mm	l / (s ha)	mm	l / (s ha)	mm	l / (s ha)	mm	l / (s ha)
5		7,4	246,7	9,0	300,0	10,0	333,3	11,4	380,0	13,3	443,3	15,3	510,0	16,6	553,3	18,3	610,0	20,7	690,0
10		9,7	161,7	11,9	198,3	13,2	220,0	15,0	250,0	17,5	291,7	20,1	335,0	21,9	365,0	24,1	401,7	27,3	455,0
15		11,2	124,4	13,7	152,2	15,2	168,9	17,2	191,1	20,2	224,4	23,2	257,8	25,2	280,0	27,8	308,9	31,5	350,0
20		12,3	102,5	15,0	125,0	16,7	139,2	18,9	157,5	22,1	184,2	25,5	212,5	27,6	230,0	30,5	254,2	34,5	287,5
30		13,9	77,2	17,0	94,4	18,9	105,0	21,4	118,9	25,1	139,4	28,8	160,0	31,3	173,9	34,5	191,7	39,1	217,2
45		15,6	57,8	19,1	70,7	21,3	78,9	24,1	89,3	28,2	104,4	32,5	120,4	35,2	130,4	38,9	144,1	44,0	163,0
60	1	17,0	47,2	20,8	57,8	23,1	64,2	26,2	72,8	30,6	85,0	35,2	97,8	38,2	106,1	42,2	117,2	47,8	132,8
90	1,5	19,0	35,2	23,2	43,0	25,9	48,0	29,3	54,3	34,3	63,5	39,4	73,0	42,8	79,3	47,2	87,4	53,5	99,1
120	2	20,6	28,6	25,1	34,9	28,0	38,9	31,7	44,0	37,1	51,5	42,6	59,2	46,3	64,3	51,0	70,8	57,9	80,4
180	3	22,9	21,2	28,1	26,0	31,2	28,9	35,4	32,8	41,4	38,3	47,6	44,1	51,6	47,8	56,9	52,7	64,5	59,7
240	4	24,8	17,2	30,3	21,0	33,7	23,4	38,2	26,5	44,7	31,0	51,4	35,7	55,8	38,8	61,5	42,7	69,7	48,4
360	6	27,6	12,8	33,7	15,6	37,6	17,4	42,6	19,7	49,8	23,1	57,2	26,5	62,1	28,8	68,5	31,7	77,6	35,9
540	9	30,7	9,5	37,6	11,6	41,8	12,9	47,4	14,6	55,4	17,1	63,7	19,7	69,1	21,3	76,2	23,5	86,4	26,7
720	12	33,1	7,7	40,5	9,4	45,1	10,4	51,1	11,8	59,8	13,8	68,7	15,9	74,6	17,3	82,3	19,1	93,2	21,6
1080	18	36,9	5,7	45,1	7,0	50,2	7,7	56,9	8,8	66,5	10,3	76,5	11,8	83,0	12,8	91,5	14,1	103,7	16,0
1440	24	39,8	4,6	48,6	5,6	54,1	6,3	61,4	7,1	71,8	8,3	82,5	9,5	89,5	10,4	98,7	11,4	111,9	13,0
2880	48	47,7	2,8	58,3	3,4	64,9	3,8	73,6	4,3	86,1	5,0	98,9	5,7	107,4	6,2	118,4	6,9	134,2	7,8
4320	72	53,0	2,0	64,9	2,5	72,2	2,8	81,8	3,2	95,7	3,7	110,0	4,2	119,4	4,6	131,7	5,1	149,3	5,8
5760	96	57,2	1,7	70,0	2,0	77,9	2,3	88,3	2,6	103,2	3,0	118,7	3,4	128,8	3,7	142,0	4,1	161,0	4,7
7200	120	60,6	1,4	74,2	1,7	82,6	1,9	93,6	2,2	109,4	2,5	125,8	2,9	136,5	3,2	150,5	3,5	170,7	4,0
8640	144	63,6	1,2	77,8	1,5	86,6	1,7	98,1	1,9	114,8	2,2	132,0	2,5	143,2	2,8	157,9	3,0	179,0	3,5
10080	168	66,2	1,1	81,0	1,3	90,2	1,5	102,2	1,7	119,5	2,0	137,4	2,3	149,1	2,5	164,4	2,7	186,4	3,1

# Starkniederschlagshöhen und -spenden gemäß KOSTRA-DWD-2020

## Rasterfeld 190166

(Zeile 190, Spalte 166)

### Örtliche Unsicherheiten in Abhängigkeit von Wiederkehrzeit T und Dauerstufe D

Dauerstufe D		Wiederkehrzeit T								
		1 a	2 a	3 a	5 a	10 a	20 a	30 a	50 a	100 a
min	Std	± %	± %	± %	± %	± %	± %	± %	± %	± %
5		13	14	14	15	15	16	16	16	17
10		16	18	18	19	20	20	21	21	22
15		19	20	20	21	22	23	23	23	24
20		20	21	22	22	23	24	24	25	25
30		20	22	22	23	24	25	25	25	26
45		20	22	23	23	24	25	25	26	26
60	1	20	22	22	23	24	25	25	25	26
90	1,5	19	21	22	22	23	24	24	25	25
120	2	19	20	21	22	23	23	24	24	25
180	3	18	19	20	21	22	22	23	23	24
240	4	17	19	19	20	21	22	22	22	23
360	6	16	18	18	19	20	21	21	21	22
540	9	16	17	18	18	19	20	20	20	21
720	12	15	16	17	18	18	19	19	20	20
1080	18	15	16	17	17	18	18	19	19	20
1440	24	15	16	16	17	18	18	18	19	19
2880	48	16	17	17	17	18	18	18	19	19
4320	72	17	18	18	18	18	18	19	19	19
5760	96	18	18	18	19	19	19	19	19	20
7200	120	19	19	19	19	19	20	20	20	20
8640	144	20	20	20	20	20	20	20	20	20
10080	168	21	20	20	20	20	20	21	21	21

### Parameter für abweichende T und D

#### Lokationsparameter $\xi$ (Xi)

17,32235064

#### Skalenparameter $\alpha$ (Alpha)

5,37603412

#### Formparameter $\kappa$ (Kappa)

-0,1

#### 1. Koutsoyiannis-Parameter $\theta$ (Theta)

0,02653922

#### 2. Koutsoyiannis-Parameter $\eta$ (Eta)

0,73813174

Parameter für dauerstufenübergreifende Extremwertschätzung nach KOUTSOYIANNIS et al. 1998.

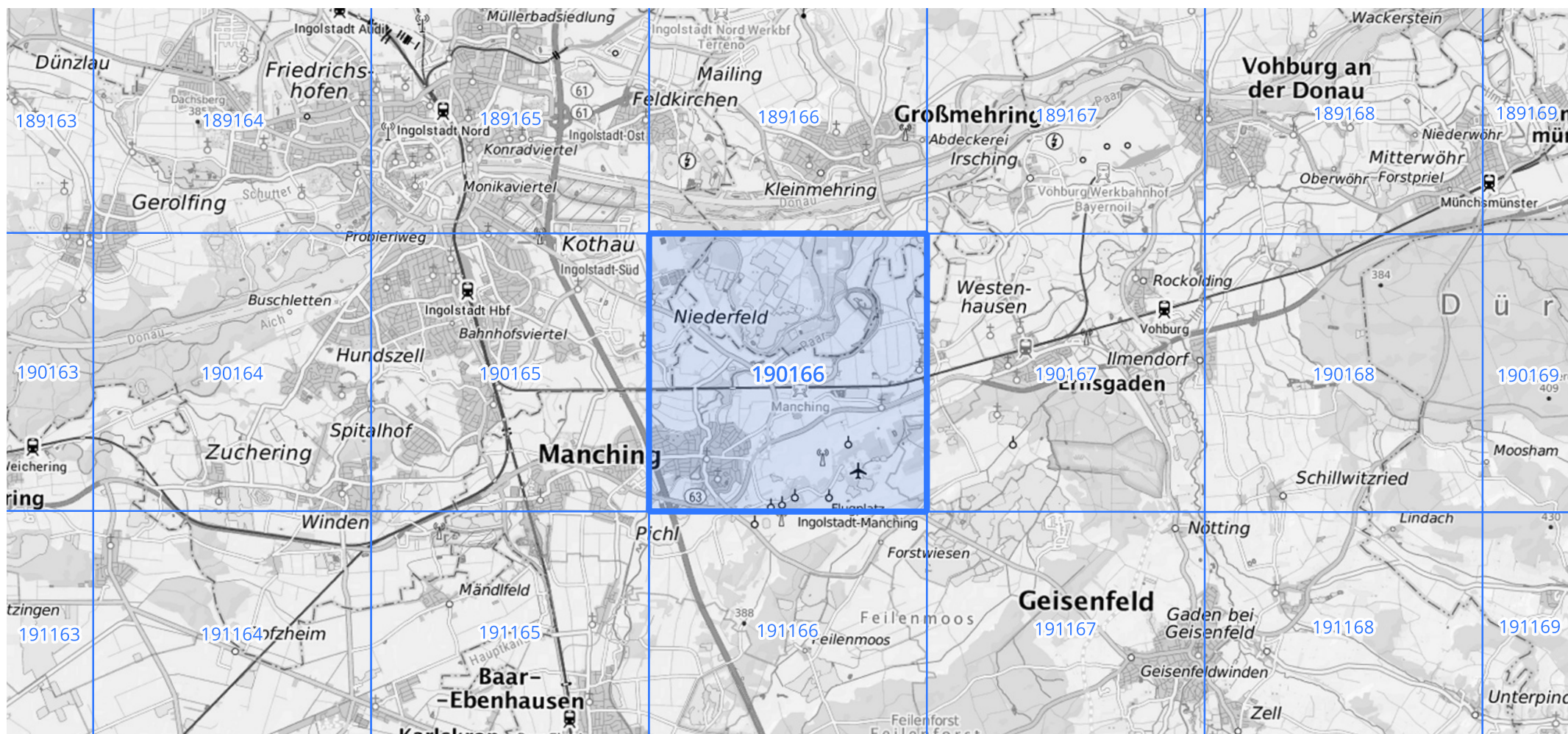
Siehe auch Anwendungshilfe zu KOSTRA-DWD-2020 des Deutschen Wetterdienstes.

# Starkniederschlagshöhen und -spenden gemäß KOSTRA-DWD-2020

## Rasterfeld 190166

(Zeile 190, Spalte 166)

Übersichtskarte des Rasterfeldes 190166, M 1 : 100 000



Quelle Rasterdaten: KOSTRA-DWD-2020 des Deutschen Wetterdienstes, Stand 12/2022.

Seite 3 von 3

Kartendarstellung: © Bundesamt für Kartographie und Geodäsie (2023), Datenquellen: [https://sgx.geodatenzentrum.de/web\\_public/gdz/datenquellen/Datenquellen\\_TopPlusOpen.html](https://sgx.geodatenzentrum.de/web_public/gdz/datenquellen/Datenquellen_TopPlusOpen.html)

Für die Richtigkeit und Aktualität der Angaben wird keine Gewähr übernommen. Erstellt 01/2023.