

Starkniederschlagshöhen und -spenden gemäß KOSTRA-DWD-2020

Rasterfeld 190150

(Zeile 190, Spalte 150)

Regenspende und Bemessungsniederschlagswerte in Abhängigkeit von Wiederkehrzeit T und Dauerstufe D

Dauerstufe D		Wiederkehrzeit T																	
		1 a		2 a		3 a		5 a		10 a		20 a		30 a		50 a		100 a	
min	Std	mm	l / (s ha)	mm	l / (s ha)	mm	l / (s ha)	mm	l / (s ha)	mm	l / (s ha)	mm	l / (s ha)	mm	l / (s ha)	mm	l / (s ha)	mm	l / (s ha)
5		7,9	263,3	9,6	320,0	10,6	353,3	12,0	400,0	14,0	466,7	16,1	536,7	17,4	580,0	19,2	640,0	21,7	723,3
10		10,1	168,3	12,3	205,0	13,7	228,3	15,5	258,3	18,1	301,7	20,7	345,0	22,5	375,0	24,7	411,7	28,0	466,7
15		11,5	127,8	14,0	155,6	15,5	172,2	17,6	195,6	20,5	227,8	23,5	261,1	25,5	283,3	28,1	312,2	31,8	353,3
20		12,5	104,2	15,2	126,7	16,9	140,8	19,1	159,2	22,3	185,8	25,5	212,5	27,7	230,8	30,5	254,2	34,5	287,5
30		13,9	77,2	17,0	94,4	18,8	104,4	21,3	118,3	24,8	137,8	28,5	158,3	30,9	171,7	34,0	188,9	38,5	213,9
45		15,5	57,4	18,8	69,6	20,9	77,4	23,6	87,4	27,5	101,9	31,6	117,0	34,3	127,0	37,7	139,6	42,7	158,1
60	1	16,6	46,1	20,2	56,1	22,4	62,2	25,3	70,3	29,6	82,2	33,9	94,2	36,8	102,2	40,5	112,5	45,8	127,2
90	1,5	18,3	33,9	22,2	41,1	24,7	45,7	27,9	51,7	32,6	60,4	37,4	69,3	40,5	75,0	44,6	82,6	50,5	93,5
120	2	19,6	27,2	23,8	33,1	26,4	36,7	29,9	41,5	34,9	48,5	40,0	55,6	43,3	60,1	47,7	66,3	54,1	75,1
180	3	21,5	19,9	26,1	24,2	29,0	26,9	32,8	30,4	38,3	35,5	43,9	40,6	47,6	44,1	52,5	48,6	59,4	55,0
240	4	23,0	16,0	27,9	19,4	31,0	21,5	35,1	24,4	40,9	28,4	46,9	32,6	50,9	35,3	56,0	38,9	63,4	44,0
360	6	25,2	11,7	30,6	14,2	34,0	15,7	38,5	17,8	44,9	20,8	51,5	23,8	55,8	25,8	61,4	28,4	69,6	32,2
540	9	27,6	8,5	33,6	10,4	37,3	11,5	42,2	13,0	49,2	15,2	56,4	17,4	61,1	18,9	67,3	20,8	76,2	23,5
720	12	29,4	6,8	35,8	8,3	39,8	9,2	45,0	10,4	52,5	12,2	60,2	13,9	65,2	15,1	71,9	16,6	81,3	18,8
1080	18	32,2	5,0	39,2	6,0	43,6	6,7	49,3	7,6	57,5	8,9	65,9	10,2	71,5	11,0	78,7	12,1	89,1	13,8
1440	24	34,4	4,0	41,9	4,8	46,5	5,4	52,6	6,1	61,3	7,1	70,3	8,1	76,2	8,8	84,0	9,7	95,1	11,0
2880	48	40,2	2,3	48,9	2,8	54,3	3,1	61,4	3,6	71,6	4,1	82,1	4,8	89,0	5,2	98,1	5,7	111,0	6,4
4320	72	44,0	1,7	53,5	2,1	59,4	2,3	67,2	2,6	78,4	3,0	89,9	3,5	97,5	3,8	107,4	4,1	121,6	4,7
5760	96	46,9	1,4	57,1	1,7	63,4	1,8	71,7	2,1	83,6	2,4	95,9	2,8	104,0	3,0	114,5	3,3	129,6	3,8
7200	120	49,3	1,1	60,0	1,4	66,6	1,5	75,3	1,7	87,9	2,0	100,8	2,3	109,3	2,5	120,4	2,8	136,3	3,2
8640	144	51,4	1,0	62,5	1,2	69,4	1,3	78,5	1,5	91,5	1,8	105,0	2,0	113,8	2,2	125,4	2,4	141,9	2,7
10080	168	53,2	0,9	64,7	1,1	71,8	1,2	81,2	1,3	94,8	1,6	108,7	1,8	117,8	1,9	129,8	2,1	146,9	2,4

Starkniederschlagshöhen und -spenden gemäß KOSTRA-DWD-2020

Rasterfeld 190150

(Zeile 190, Spalte 150)

Örtliche Unsicherheiten in Abhängigkeit von Wiederkehrzeit T und Dauerstufe D

Dauerstufe D		Wiederkehrzeit T								
		1 a	2 a	3 a	5 a	10 a	20 a	30 a	50 a	100 a
min	Std	± %	± %	± %	± %	± %	± %	± %	± %	± %
5		14	15	15	15	16	16	17	17	17
10		18	19	19	20	21	21	22	22	22
15		20	21	21	22	23	24	24	24	25
20		21	22	23	23	24	25	25	26	26
30		22	23	24	24	25	26	26	27	27
45		22	23	24	25	26	26	27	27	27
60	1	22	23	24	24	25	26	26	27	27
90	1,5	21	22	23	24	25	25	26	26	27
120	2	20	22	23	23	24	25	25	26	26
180	3	19	21	22	22	23	24	24	25	25
240	4	19	20	21	22	22	23	23	24	24
360	6	18	19	20	20	21	22	22	23	23
540	9	17	18	19	19	20	21	21	22	22
720	12	16	17	18	19	20	20	20	21	21
1080	18	16	17	17	18	19	19	20	20	20
1440	24	15	16	17	17	18	19	19	19	20
2880	48	15	16	16	16	17	18	18	18	19
4320	72	15	16	16	16	17	17	18	18	18
5760	96	16	16	16	16	17	17	17	18	18
7200	120	16	16	16	17	17	17	17	18	18
8640	144	17	17	17	17	17	17	18	18	18
10080	168	17	17	17	17	17	17	18	18	18

Parameter für abweichende T und D

Lokationsparameter ξ (Xi)

16,93282309

Skalenparameter α (Alpha)

5,10775619

Formparameter κ (Kappa)

-0,1

1. Koutsoyiannis-Parameter θ (Theta)

0,025961

2. Koutsoyiannis-Parameter η (Eta)

0,77656431

Parameter für dauerstufenübergreifende Extremwertschätzung nach KOUTSOYIANNIS et al. 1998.

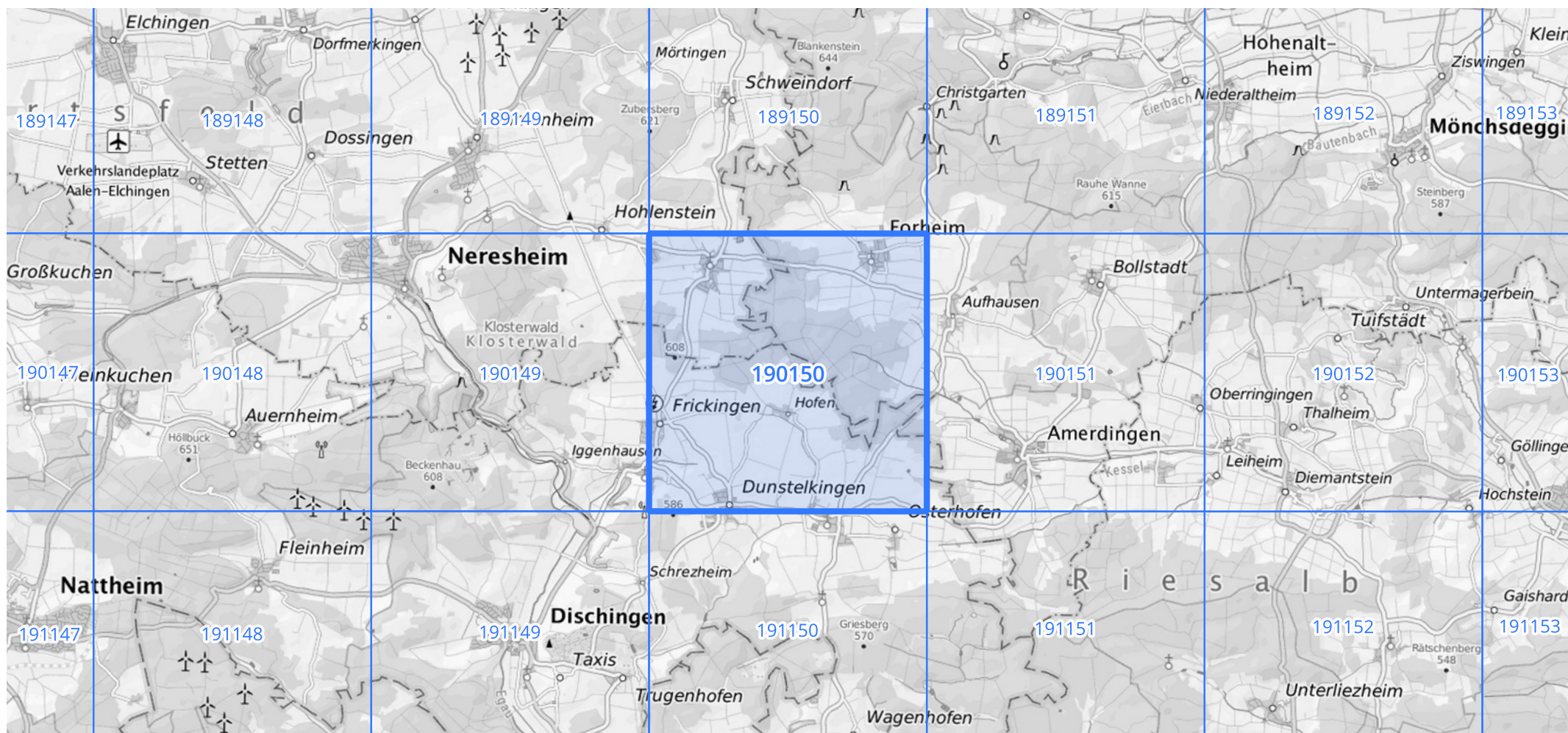
Siehe auch Anwendungshilfe zu KOSTRA-DWD-2020 des Deutschen Wetterdienstes.

Starkniederschlagshöhen und -spenden gemäß KOSTRA-DWD-2020

Rasterfeld 190150

(Zeile 190, Spalte 150)

Übersichtskarte des Rasterfeldes 190150, M 1 : 100 000



Quelle Rasterdaten: KOSTRA-DWD-2020 des Deutschen Wetterdienstes, Stand 12/2022.

Seite 3 von 3

Kartendarstellung: © Bundesamt für Kartographie und Geodäsie (2023), Datenquellen: https://sgx.geodatenzentrum.de/web_public/gdz/datenquellen/Datenquellen_TopPlusOpen.html

Für die Richtigkeit und Aktualität der Angaben wird keine Gewähr übernommen. Erstellt 01/2023.