

Starkniederschlagshöhen und -spenden gemäß KOSTRA-DWD-2020

Rasterfeld 190144

(Zeile 190, Spalte 144)

Regenspende und Bemessungsniederschlagswerte in Abhängigkeit von Wiederkehrzeit T und Dauerstufe D

Dauerstufe D		Wiederkehrzeit T																	
		1 a		2 a		3 a		5 a		10 a		20 a		30 a		50 a		100 a	
min	Std	mm	l / (s ha)	mm	l / (s ha)	mm	l / (s ha)	mm	l / (s ha)	mm	l / (s ha)	mm	l / (s ha)	mm	l / (s ha)	mm	l / (s ha)	mm	l / (s ha)
5		7,4	246,7	9,0	300,0	10,0	333,3	11,2	373,3	13,1	436,7	15,0	500,0	16,2	540,0	17,8	593,3	20,1	670,0
10		9,5	158,3	11,5	191,7	12,7	211,7	14,3	238,3	16,7	278,3	19,1	318,3	20,6	343,3	22,7	378,3	25,7	428,3
15		10,8	120,0	13,1	145,6	14,5	161,1	16,4	182,2	19,1	212,2	21,8	242,2	23,6	262,2	26,0	288,9	29,4	326,7
20		11,9	99,2	14,4	120,0	16,0	133,3	18,0	150,0	21,0	175,0	24,0	200,0	26,0	216,7	28,6	238,3	32,3	269,2
30		13,6	75,6	16,5	91,7	18,2	101,1	20,6	114,4	23,9	132,8	27,4	152,2	29,6	164,4	32,6	181,1	36,8	204,4
45		15,5	57,4	18,7	69,3	20,8	77,0	23,4	86,7	27,2	100,7	31,2	115,6	33,7	124,8	37,1	137,4	41,9	155,2
60	1	17,0	47,2	20,5	56,9	22,7	63,1	25,6	71,1	29,8	82,8	34,1	94,7	37,0	102,8	40,7	113,1	46,0	127,8
90	1,5	19,3	35,7	23,3	43,1	25,9	48,0	29,2	54,1	33,9	62,8	38,8	71,9	42,0	77,8	46,2	85,6	52,3	96,9
120	2	21,1	29,3	25,6	35,6	28,3	39,3	31,9	44,3	37,1	51,5	42,5	59,0	46,0	63,9	50,6	70,3	57,2	79,4
180	3	24,0	22,2	29,1	26,9	32,2	29,8	36,3	33,6	42,2	39,1	48,3	44,7	52,3	48,4	57,5	53,2	65,0	60,2
240	4	26,3	18,3	31,8	22,1	35,2	24,4	39,7	27,6	46,2	32,1	52,9	36,7	57,3	39,8	63,0	43,8	71,2	49,4
360	6	29,8	13,8	36,1	16,7	40,0	18,5	45,1	20,9	52,5	24,3	60,1	27,8	65,0	30,1	71,5	33,1	80,9	37,5
540	9	33,9	10,5	41,0	12,7	45,4	14,0	51,2	15,8	59,6	18,4	68,2	21,0	73,9	22,8	81,3	25,1	91,8	28,3
720	12	37,1	8,6	44,9	10,4	49,7	11,5	56,1	13,0	65,2	15,1	74,7	17,3	80,8	18,7	88,9	20,6	100,5	23,3
1080	18	42,1	6,5	51,0	7,9	56,5	8,7	63,7	9,8	74,1	11,4	84,8	13,1	91,8	14,2	101,0	15,6	114,1	17,6
1440	24	46,1	5,3	55,8	6,5	61,8	7,2	69,7	8,1	81,1	9,4	92,8	10,7	100,5	11,6	110,5	12,8	124,9	14,5
2880	48	57,3	3,3	69,3	4,0	76,8	4,4	86,6	5,0	100,7	5,8	115,3	6,7	124,8	7,2	137,3	7,9	155,2	9,0
4320	72	65,1	2,5	78,7	3,0	87,2	3,4	98,3	3,8	114,4	4,4	130,9	5,1	141,7	5,5	155,9	6,0	176,3	6,8
5760	96	71,2	2,1	86,2	2,5	95,4	2,8	107,6	3,1	125,2	3,6	143,3	4,1	155,1	4,5	170,6	4,9	192,9	5,6
7200	120	76,3	1,8	92,4	2,1	102,3	2,4	115,4	2,7	134,2	3,1	153,6	3,6	166,3	3,8	183,0	4,2	206,9	4,8
8640	144	80,8	1,6	97,8	1,9	108,4	2,1	122,2	2,4	142,1	2,7	162,7	3,1	176,1	3,4	193,7	3,7	219,0	4,2
10080	168	84,8	1,4	102,7	1,7	113,7	1,9	128,2	2,1	149,2	2,5	170,7	2,8	184,8	3,1	203,3	3,4	229,8	3,8

Starkniederschlagshöhen und -spenden gemäß KOSTRA-DWD-2020

Rasterfeld 190144

(Zeile 190, Spalte 144)

Örtliche Unsicherheiten in Abhängigkeit von Wiederkehrzeit T und Dauerstufe D

Dauerstufe D		Wiederkehrzeit T								
		1 a	2 a	3 a	5 a	10 a	20 a	30 a	50 a	100 a
min	Std	± %	± %	± %	± %	± %	± %	± %	± %	± %
5		18	19	20	20	21	21	22	22	22
10		21	23	23	24	25	25	26	26	26
15		23	24	25	25	26	27	27	27	28
20		23	24	25	26	27	27	28	28	29
30		23	25	25	26	27	28	28	28	29
45		23	24	25	26	26	27	28	28	28
60	1	22	24	24	25	26	27	27	27	28
90	1,5	21	22	23	24	25	25	26	26	27
120	2	20	21	22	23	24	24	25	25	26
180	3	19	20	21	21	22	23	23	24	24
240	4	18	19	20	20	21	22	22	23	23
360	6	16	17	18	19	20	20	21	21	22
540	9	15	16	17	17	18	19	19	20	20
720	12	14	15	16	17	17	18	18	19	19
1080	18	13	14	15	15	16	17	17	17	18
1440	24	13	14	14	15	16	16	16	17	17
2880	48	13	13	13	14	14	15	15	15	16
4320	72	14	14	14	14	14	15	15	15	15
5760	96	14	14	14	14	14	15	15	15	15
7200	120	15	15	15	15	15	15	15	15	15
8640	144	16	15	15	15	15	15	15	15	16
10080	168	16	16	15	15	15	15	16	16	16

Parameter für abweichende T und D

Lokationsparameter ξ (Xi)

17,05045967

Skalenparameter α (Alpha)

4,98504485

Formparameter κ (Kappa)

-0,1

1. Koutsoyiannis-Parameter θ (Theta)

0,00638914

2. Koutsoyiannis-Parameter η (Eta)

0,68673652

Parameter für dauerstufenübergreifende Extremwertschätzung nach KOUTSOYIANNIS et al. 1998.

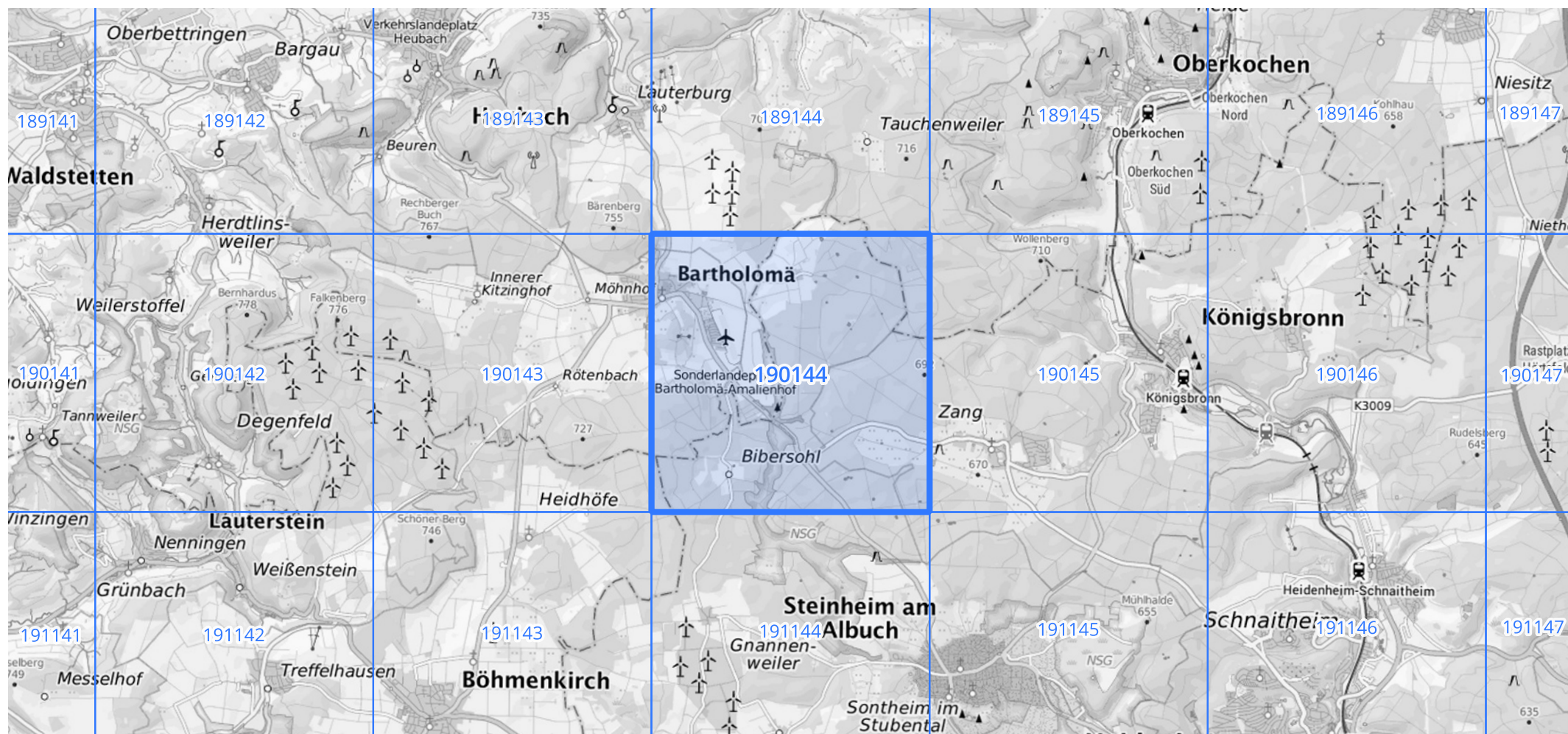
Siehe auch Anwendungshilfe zu KOSTRA-DWD-2020 des Deutschen Wetterdienstes.

Starkniederschlagshöhen und -spenden gemäß KOSTRA-DWD-2020

Rasterfeld 190144

(Zeile 190, Spalte 144)

Übersichtskarte des Rasterfeldes 190144, M 1 : 100 000



Quelle Rasterdaten: KOSTRA-DWD-2020 des Deutschen Wetterdienstes, Stand 12/2022.

Seite 3 von 3

Kartendarstellung: © Bundesamt für Kartographie und Geodäsie (2023), Datenquellen: https://sgx.geodatenzentrum.de/web_public/gdz/datenquellen/Datenquellen_TopPlusOpen.html

Für die Richtigkeit und Aktualität der Angaben wird keine Gewähr übernommen. Erstellt 01/2023.