

# Starkniederschlagshöhen und -spenden gemäß KOSTRA-DWD-2020

## Rasterfeld 190142

(Zeile 190, Spalte 142)

### Regenspende und Bemessungsniederschlagswerte in Abhängigkeit von Wiederkehrzeit T und Dauerstufe D

Dauerstufe D		Wiederkehrzeit T																	
		1 a		2 a		3 a		5 a		10 a		20 a		30 a		50 a		100 a	
min	Std	mm	l / (s ha)	mm	l / (s ha)	mm	l / (s ha)	mm	l / (s ha)	mm	l / (s ha)	mm	l / (s ha)	mm	l / (s ha)	mm	l / (s ha)	mm	l / (s ha)
5		7,6	253,3	9,2	306,7	10,2	340,0	11,6	386,7	13,5	450,0	15,4	513,3	16,7	556,7	18,4	613,3	20,8	693,3
10		9,6	160,0	11,7	195,0	13,0	216,7	14,6	243,3	17,0	283,3	19,5	325,0	21,1	351,7	23,3	388,3	26,3	438,3
15		11,0	122,2	13,3	147,8	14,8	164,4	16,7	185,6	19,5	216,7	22,3	247,8	24,1	267,8	26,6	295,6	30,1	334,4
20		12,1	100,8	14,6	121,7	16,2	135,0	18,3	152,5	21,3	177,5	24,5	204,2	26,5	220,8	29,2	243,3	33,0	275,0
30		13,7	76,1	16,7	92,8	18,5	102,8	20,9	116,1	24,3	135,0	27,8	154,4	30,1	167,2	33,2	184,4	37,5	208,3
45		15,6	57,8	18,9	70,0	21,0	77,8	23,7	87,8	27,6	102,2	31,6	117,0	34,3	127,0	37,7	139,6	42,7	158,1
60	1	17,1	47,5	20,7	57,5	23,0	63,9	26,0	72,2	30,2	83,9	34,6	96,1	37,5	104,2	41,3	114,7	46,7	129,7
90	1,5	19,4	35,9	23,5	43,5	26,1	48,3	29,5	54,6	34,3	63,5	39,3	72,8	42,6	78,9	46,9	86,9	53,0	98,1
120	2	21,2	29,4	25,8	35,8	28,6	39,7	32,2	44,7	37,5	52,1	43,0	59,7	46,6	64,7	51,3	71,3	58,0	80,6
180	3	24,1	22,3	29,2	27,0	32,4	30,0	36,6	33,9	42,6	39,4	48,8	45,2	52,8	48,9	58,2	53,9	65,8	60,9
240	4	26,3	18,3	32,0	22,2	35,4	24,6	40,0	27,8	46,6	32,4	53,4	37,1	57,8	40,1	63,6	44,2	71,9	49,9
360	6	29,9	13,8	36,2	16,8	40,2	18,6	45,4	21,0	52,8	24,4	60,5	28,0	65,6	30,4	72,1	33,4	81,6	37,8
540	9	33,9	10,5	41,1	12,7	45,6	14,1	51,5	15,9	59,9	18,5	68,6	21,2	74,3	22,9	81,8	25,2	92,6	28,6
720	12	37,1	8,6	44,9	10,4	49,8	11,5	56,3	13,0	65,5	15,2	75,0	17,4	81,3	18,8	89,5	20,7	101,2	23,4
1080	18	42,0	6,5	51,0	7,9	56,5	8,7	63,8	9,8	74,3	11,5	85,1	13,1	92,2	14,2	101,5	15,7	114,8	17,7
1440	24	45,9	5,3	55,7	6,4	61,8	7,2	69,8	8,1	81,2	9,4	93,0	10,8	100,8	11,7	110,9	12,8	125,5	14,5
2880	48	57,0	3,3	69,1	4,0	76,6	4,4	86,5	5,0	100,7	5,8	115,4	6,7	125,0	7,2	137,5	8,0	155,6	9,0
4320	72	64,6	2,5	78,4	3,0	86,9	3,4	98,1	3,8	114,2	4,4	130,8	5,0	141,7	5,5	156,0	6,0	176,4	6,8
5760	96	70,6	2,0	85,7	2,5	95,0	2,7	107,2	3,1	124,8	3,6	143,0	4,1	154,9	4,5	170,5	4,9	192,9	5,6
7200	120	75,7	1,8	91,8	2,1	101,8	2,4	114,9	2,7	133,8	3,1	153,3	3,5	166,0	3,8	182,7	4,2	206,7	4,8
8640	144	80,1	1,5	97,1	1,9	107,7	2,1	121,6	2,3	141,6	2,7	162,2	3,1	175,7	3,4	193,4	3,7	218,7	4,2
10080	168	84,0	1,4	101,9	1,7	113,0	1,9	127,5	2,1	148,5	2,5	170,1	2,8	184,3	3,0	202,8	3,4	229,4	3,8

# Starkniederschlagshöhen und -spenden gemäß KOSTRA-DWD-2020

## Rasterfeld 190142

(Zeile 190, Spalte 142)

### Örtliche Unsicherheiten in Abhängigkeit von Wiederkehrzeit T und Dauerstufe D

Dauerstufe D		Wiederkehrzeit T								
		1 a	2 a	3 a	5 a	10 a	20 a	30 a	50 a	100 a
min	Std	± %	± %	± %	± %	± %	± %	± %	± %	± %
5		17	18	19	20	20	21	21	21	22
10		21	22	23	23	24	25	25	25	26
15		22	23	24	25	26	26	27	27	27
20		23	24	25	25	26	27	27	28	28
30		23	24	25	26	26	27	27	28	28
45		22	24	24	25	26	27	27	27	28
60	1	22	23	24	24	25	26	26	27	27
90	1,5	20	22	23	23	24	25	25	26	26
120	2	19	21	22	22	23	24	24	25	25
180	3	18	19	20	21	22	22	23	23	24
240	4	17	18	19	20	21	21	22	22	22
360	6	16	17	18	18	19	20	20	20	21
540	9	15	16	16	17	18	18	19	19	19
720	12	14	15	15	16	17	17	18	18	19
1080	18	13	14	14	15	16	16	16	17	17
1440	24	13	13	14	14	15	15	16	16	16
2880	48	12	13	13	13	14	14	14	15	15
4320	72	13	13	13	13	13	14	14	14	15
5760	96	13	13	13	13	14	14	14	14	14
7200	120	14	14	14	14	14	14	14	14	14
8640	144	15	14	14	14	14	14	14	14	15
10080	168	15	15	14	14	14	14	15	15	15

### Parameter für abweichende T und D

#### Lokationsparameter $\xi$ (Xi)

17,16649592

#### Skalenparameter $\alpha$ (Alpha)

5,08224117

#### Formparameter $\kappa$ (Kappa)

-0,1

#### 1. Koutsoyiannis-Parameter $\theta$ (Theta)

0,00517344

#### 2. Koutsoyiannis-Parameter $\eta$ (Eta)

0,68996798

Parameter für dauerstufenübergreifende Extremwertschätzung nach KOUTSOYIANNIS et al. 1998.

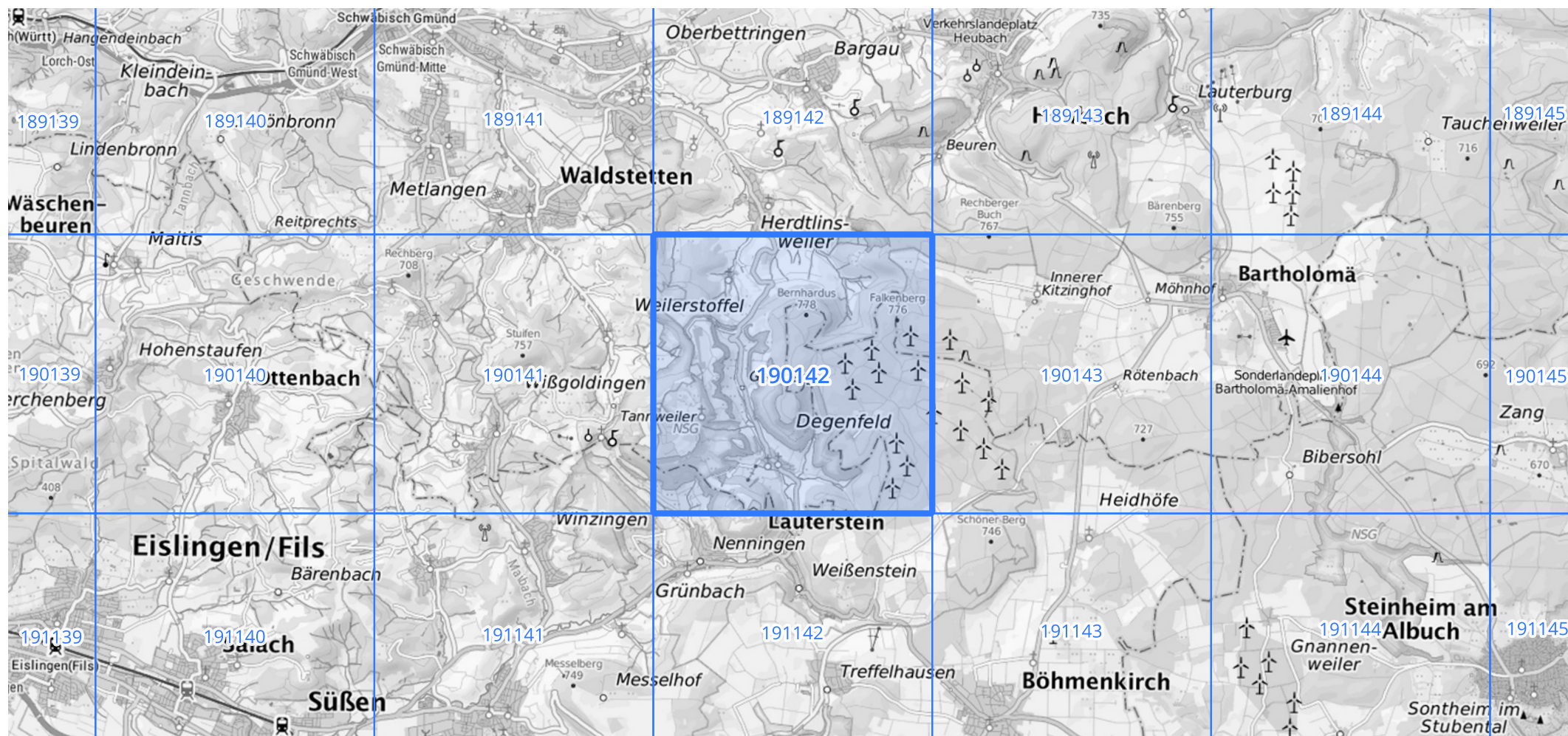
Siehe auch Anwendungshilfe zu KOSTRA-DWD-2020 des Deutschen Wetterdienstes.

# Starkniederschlagshöhen und -spenden gemäß KOSTRA-DWD-2020

## Rasterfeld 190142

(Zeile 190, Spalte 142)

Übersichtskarte des Rasterfeldes 190142, M 1 : 100 000



Quelle Rasterdaten: KOSTRA-DWD-2020 des Deutschen Wetterdienstes, Stand 12/2022.

Seite 3 von 3

Kartendarstellung: © Bundesamt für Kartographie und Geodäsie (2023), Datenquellen: [https://sgx.geodatenzentrum.de/web\\_public/gdz/datenquellen/Datenquellen\\_TopPlusOpen.html](https://sgx.geodatenzentrum.de/web_public/gdz/datenquellen/Datenquellen_TopPlusOpen.html)

Für die Richtigkeit und Aktualität der Angaben wird keine Gewähr übernommen. Erstellt 01/2023.