

Starkniederschlagshöhen und -spenden gemäß KOSTRA-DWD-2020

Rasterfeld 190127

(Zeile 190, Spalte 127)

Regenspende und Bemessungsniederschlagswerte in Abhängigkeit von Wiederkehrzeit T und Dauerstufe D

Dauerstufe D		Wiederkehrzeit T																	
		1 a		2 a		3 a		5 a		10 a		20 a		30 a		50 a		100 a	
min	Std	mm	l / (s ha)	mm	l / (s ha)	mm	l / (s ha)	mm	l / (s ha)	mm	l / (s ha)	mm	l / (s ha)	mm	l / (s ha)	mm	l / (s ha)	mm	l / (s ha)
5		6,3	210,0	7,8	260,0	8,8	293,3	10,1	336,7	11,9	396,7	13,8	460,0	15,1	503,3	16,7	556,7	19,0	633,3
10		8,8	146,7	10,9	181,7	12,3	205,0	14,1	235,0	16,6	276,7	19,3	321,7	21,0	350,0	23,3	388,3	26,5	441,7
15		10,3	114,4	12,9	143,3	14,5	161,1	16,6	184,4	19,6	217,8	22,7	252,2	24,7	274,4	27,4	304,4	31,2	346,7
20		11,4	95,0	14,3	119,2	16,0	133,3	18,4	153,3	21,7	180,8	25,1	209,2	27,4	228,3	30,4	253,3	34,6	288,3
30		13,0	72,2	16,3	90,6	18,3	101,7	20,9	116,1	24,8	137,8	28,7	159,4	31,3	173,9	34,6	192,2	39,5	219,4
45		14,7	54,4	18,4	68,1	20,6	76,3	23,6	87,4	27,9	103,3	32,4	120,0	35,3	130,7	39,1	144,8	44,5	164,8
60	1	15,9	44,2	19,9	55,3	22,4	62,2	25,6	71,1	30,3	84,2	35,1	97,5	38,2	106,1	42,3	117,5	48,2	133,9
90	1,5	17,7	32,8	22,2	41,1	24,9	46,1	28,5	52,8	33,7	62,4	39,0	72,2	42,5	78,7	47,1	87,2	53,7	99,4
120	2	19,1	26,5	23,9	33,2	26,8	37,2	30,7	42,6	36,3	50,4	42,0	58,3	45,8	63,6	50,7	70,4	57,8	80,3
180	3	21,1	19,5	26,4	24,4	29,6	27,4	33,9	31,4	40,1	37,1	46,5	43,1	50,7	46,9	56,1	51,9	64,0	59,3
240	4	22,6	15,7	28,3	19,7	31,8	22,1	36,4	25,3	43,0	29,9	49,9	34,7	54,3	37,7	60,2	41,8	68,6	47,6
360	6	25,0	11,6	31,2	14,4	35,1	16,3	40,1	18,6	47,4	21,9	55,0	25,5	59,9	27,7	66,4	30,7	75,6	35,0
540	9	27,5	8,5	34,3	10,6	38,6	11,9	44,2	13,6	52,2	16,1	60,5	18,7	65,9	20,3	73,1	22,6	83,3	25,7
720	12	29,4	6,8	36,8	8,5	41,3	9,6	47,3	10,9	55,9	12,9	64,8	15,0	70,6	16,3	78,2	18,1	89,1	20,6
1080	18	32,3	5,0	40,4	6,2	45,4	7,0	52,0	8,0	61,4	9,5	71,2	11,0	77,6	12,0	86,0	13,3	98,0	15,1
1440	24	34,6	4,0	43,2	5,0	48,6	5,6	55,6	6,4	65,7	7,6	76,2	8,8	83,0	9,6	91,9	10,6	104,8	12,1
2880	48	40,6	2,3	50,8	2,9	57,1	3,3	65,3	3,8	77,2	4,5	89,5	5,2	97,5	5,6	108,0	6,3	123,1	7,1
4320	72	44,6	1,7	55,8	2,2	62,7	2,4	71,8	2,8	84,8	3,3	98,3	3,8	107,1	4,1	118,7	4,6	135,3	5,2
5760	96	47,7	1,4	59,6	1,7	67,0	1,9	76,7	2,2	90,7	2,6	105,1	3,0	114,5	3,3	126,9	3,7	144,6	4,2
7200	120	50,3	1,2	62,8	1,5	70,6	1,6	80,8	1,9	95,5	2,2	110,7	2,6	120,6	2,8	133,6	3,1	152,3	3,5
8640	144	52,4	1,0	65,5	1,3	73,6	1,4	84,3	1,6	99,6	1,9	115,4	2,2	125,8	2,4	139,4	2,7	158,8	3,1
10080	168	54,3	0,9	67,9	1,1	76,3	1,3	87,3	1,4	103,2	1,7	119,6	2,0	130,4	2,2	144,4	2,4	164,6	2,7

Starkniederschlagshöhen und -spenden gemäß KOSTRA-DWD-2020

Rasterfeld 190127

(Zeile 190, Spalte 127)

Örtliche Unsicherheiten in Abhängigkeit von Wiederkehrzeit T und Dauerstufe D

Dauerstufe D		Wiederkehrzeit T								
		1 a	2 a	3 a	5 a	10 a	20 a	30 a	50 a	100 a
min	Std	± %	± %	± %	± %	± %	± %	± %	± %	± %
5		13	13	13	13	14	14	15	15	15
10		14	15	16	16	17	18	18	19	19
15		15	17	18	19	20	20	21	21	22
20		17	19	19	20	21	22	22	23	23
30		18	20	21	22	23	24	24	24	25
45		19	21	22	23	24	24	25	25	26
60	1	19	21	22	23	24	25	25	25	26
90	1,5	19	21	22	22	24	24	25	25	26
120	2	18	20	21	22	23	24	24	25	25
180	3	17	19	20	21	22	23	23	24	24
240	4	17	19	19	20	21	22	23	23	24
360	6	16	18	18	19	20	21	22	22	23
540	9	15	17	17	18	19	20	21	21	22
720	12	15	16	17	18	19	19	20	20	21
1080	18	14	16	16	17	18	19	19	20	20
1440	24	14	15	16	17	18	18	19	19	19
2880	48	15	16	16	17	17	18	18	18	19
4320	72	16	16	16	17	17	18	18	18	19
5760	96	17	17	17	17	18	18	18	18	19
7200	120	18	17	17	18	18	18	18	19	19
8640	144	18	18	18	18	18	19	19	19	19
10080	168	19	18	18	19	19	19	19	19	19

Parameter für abweichende T und D

Lokationsparameter ξ (Xi)

16,62223282

Skalenparameter α (Alpha)

5,77012387

Formparameter κ (Kappa)

-0,1

1. Koutsoyiannis-Parameter θ (Theta)

0,05673873

2. Koutsoyiannis-Parameter η (Eta)

0,76868505

Parameter für dauerstufenübergreifende Extremwertschätzung nach KOUTSOYIANNIS et al. 1998.

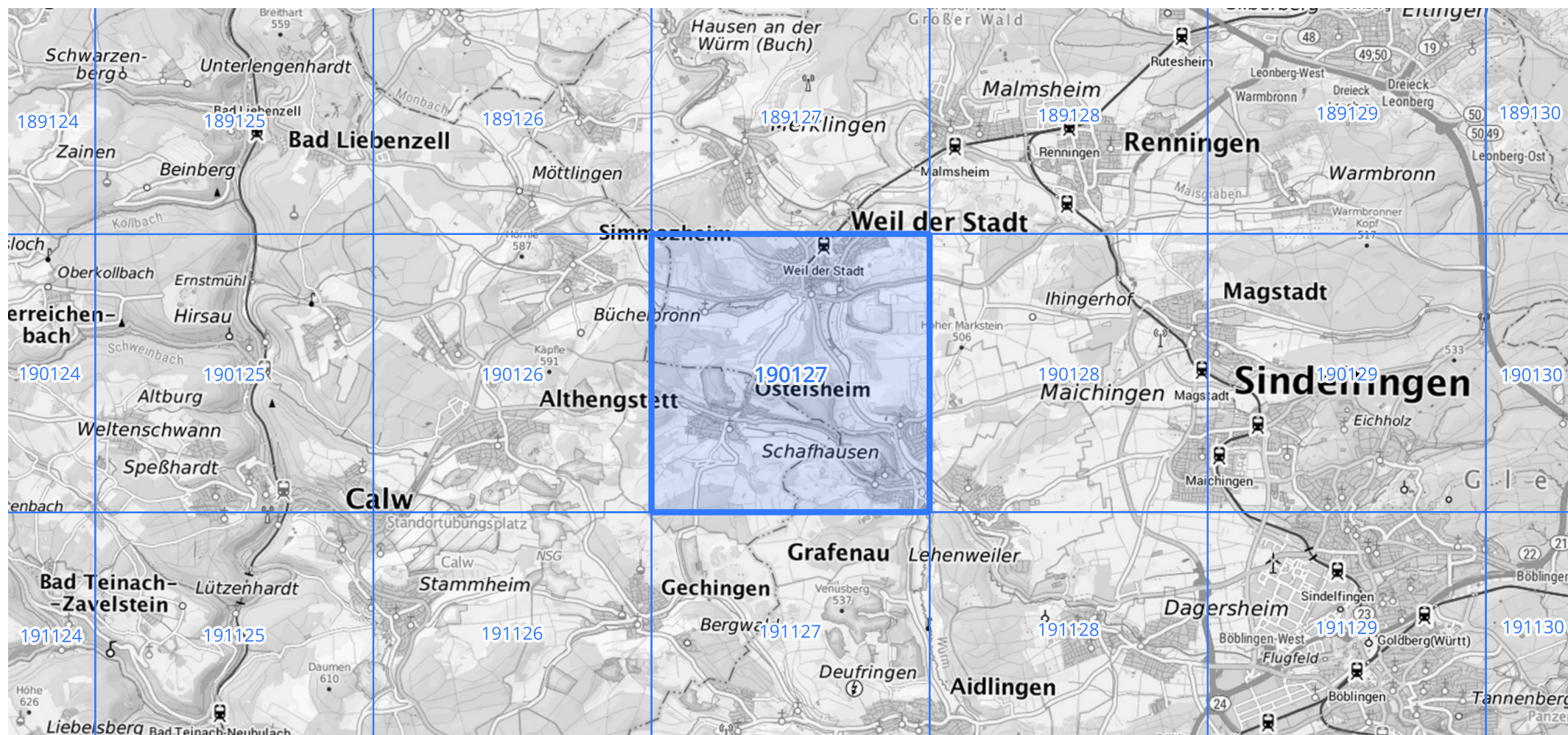
Siehe auch Anwendungshilfe zu KOSTRA-DWD-2020 des Deutschen Wetterdienstes.

Starkniederschlagshöhen und -spenden gemäß KOSTRA-DWD-2020

Rasterfeld 190127

(Zeile 190, Spalte 127)

Übersichtskarte des Rasterfeldes 190127, M 1 : 100 000



Quelle Rasterdaten: KOSTRA-DWD-2020 des Deutschen Wetterdienstes, Stand 12/2022.

Seite 3 von 3

Kartendarstellung: © Bundesamt für Kartographie und Geodäsie (2023), Datenquellen: https://sgx.geodatenzentrum.de/web_public/gdz/datenquellen/Datenquellen_TopPlusOpen.html

Für die Richtigkeit und Aktualität der Angaben wird keine Gewähr übernommen. Erstellt 01/2023.