

Starkniederschlagshöhen und -spenden gemäß KOSTRA-DWD-2020

Rasterfeld 190120

(Zeile 190, Spalte 120)

Regenspende und Bemessungsniederschlagswerte in Abhängigkeit von Wiederkehrzeit T und Dauerstufe D

Dauerstufe D		Wiederkehrzeit T																	
		1 a		2 a		3 a		5 a		10 a		20 a		30 a		50 a		100 a	
min	Std	mm	l / (s ha)	mm	l / (s ha)	mm	l / (s ha)	mm	l / (s ha)	mm	l / (s ha)	mm	l / (s ha)	mm	l / (s ha)	mm	l / (s ha)	mm	l / (s ha)
5		6,2	206,7	7,6	253,3	8,5	283,3	9,7	323,3	11,5	383,3	13,2	440,0	14,4	480,0	15,9	530,0	18,1	603,3
10		8,4	140,0	10,4	173,3	11,6	193,3	13,2	220,0	15,5	258,3	17,9	298,3	19,5	325,0	21,6	360,0	24,5	408,3
15		9,9	110,0	12,2	135,6	13,7	152,2	15,6	173,3	18,3	203,3	21,1	234,4	23,0	255,6	25,4	282,2	28,9	321,1
20		11,1	92,5	13,7	114,2	15,3	127,5	17,4	145,0	20,5	170,8	23,7	197,5	25,7	214,2	28,5	237,5	32,4	270,0
30		12,9	71,7	16,0	88,9	17,9	99,4	20,4	113,3	24,0	133,3	27,6	153,3	30,1	167,2	33,2	184,4	37,8	210,0
45		15,1	55,9	18,6	68,9	20,8	77,0	23,7	87,8	27,9	103,3	32,2	119,3	35,0	129,6	38,7	143,3	44,0	163,0
60	1	16,7	46,4	20,7	57,5	23,1	64,2	26,4	73,3	31,0	86,1	35,8	99,4	38,9	108,1	43,0	119,4	48,9	135,8
90	1,5	19,4	35,9	24,0	44,4	26,8	49,6	30,6	56,7	35,9	66,5	41,5	76,9	45,1	83,5	49,9	92,4	56,7	105,0
120	2	21,5	29,9	26,6	36,9	29,8	41,4	33,9	47,1	39,9	55,4	46,1	64,0	50,1	69,6	55,4	76,9	62,9	87,4
180	3	24,9	23,1	30,8	28,5	34,5	31,9	39,3	36,4	46,2	42,8	53,3	49,4	58,0	53,7	64,1	59,4	72,9	67,5
240	4	27,7	19,2	34,2	23,8	38,2	26,5	43,6	30,3	51,2	35,6	59,1	41,0	64,3	44,7	71,1	49,4	80,8	56,1
360	6	32,0	14,8	39,5	18,3	44,2	20,5	50,4	23,3	59,2	27,4	68,4	31,7	74,4	34,4	82,2	38,1	93,4	43,2
540	9	37,0	11,4	45,7	14,1	51,1	15,8	58,2	18,0	68,5	21,1	79,1	24,4	86,0	26,5	95,0	29,3	108,0	33,3
720	12	41,0	9,5	50,7	11,7	56,7	13,1	64,6	15,0	75,9	17,6	87,6	20,3	95,3	22,1	105,3	24,4	119,7	27,7
1080	18	47,4	7,3	58,6	9,0	65,5	10,1	74,6	11,5	87,7	13,5	101,3	15,6	110,1	17,0	121,7	18,8	138,4	21,4
1440	24	52,5	6,1	64,9	7,5	72,6	8,4	82,7	9,6	97,2	11,3	112,2	13,0	122,0	14,1	134,9	15,6	153,3	17,7
2880	48	67,2	3,9	83,1	4,8	92,9	5,4	105,9	6,1	124,5	7,2	143,7	8,3	156,3	9,0	172,7	10,0	196,3	11,4
4320	72	77,7	3,0	96,0	3,7	107,4	4,1	122,3	4,7	143,8	5,5	166,0	6,4	180,6	7,0	199,6	7,7	226,9	8,8
5760	96	86,0	2,5	106,4	3,1	119,0	3,4	135,5	3,9	159,4	4,6	184,0	5,3	200,1	5,8	221,1	6,4	251,4	7,3
7200	120	93,2	2,2	115,2	2,7	128,8	3,0	146,7	3,4	172,6	4,0	199,2	4,6	216,6	5,0	239,4	5,5	272,2	6,3
8640	144	99,4	1,9	122,9	2,4	137,5	2,7	156,6	3,0	184,1	3,6	212,6	4,1	231,2	4,5	255,5	4,9	290,4	5,6
10080	168	105,0	1,7	129,9	2,1	145,2	2,4	165,4	2,7	194,5	3,2	224,6	3,7	244,2	4,0	269,9	4,5	306,8	5,1

Starkniederschlagshöhen und -spenden gemäß KOSTRA-DWD-2020

Rasterfeld 190120

(Zeile 190, Spalte 120)

Örtliche Unsicherheiten in Abhängigkeit von Wiederkehrzeit T und Dauerstufe D

Dauerstufe D		Wiederkehrzeit T								
		1 a	2 a	3 a	5 a	10 a	20 a	30 a	50 a	100 a
min	Std	± %	± %	± %	± %	± %	± %	± %	± %	± %
5		20	22	23	23	24	25	25	25	26
10		23	25	25	26	27	28	28	29	29
15		23	25	26	27	28	29	29	30	30
20		23	25	26	27	28	29	29	30	30
30		23	25	26	27	28	28	29	29	30
45		22	24	25	26	27	27	28	28	29
60	1	21	23	23	24	26	26	27	27	28
90	1,5	19	21	22	23	24	25	25	26	26
120	2	18	20	21	22	23	23	24	24	25
180	3	16	18	19	20	21	22	22	23	23
240	4	15	17	18	19	20	21	21	21	22
360	6	14	16	17	17	18	19	19	20	20
540	9	14	15	16	16	17	18	18	19	19
720	12	14	15	15	16	17	17	18	18	18
1080	18	15	15	16	16	16	17	17	17	18
1440	24	16	16	16	16	17	17	17	18	18
2880	48	20	19	19	19	19	19	19	19	19
4320	72	22	21	21	21	21	21	21	21	21
5760	96	24	23	23	22	22	22	22	22	22
7200	120	26	25	24	24	24	23	23	23	23
8640	144	27	26	25	25	25	24	24	24	24
10080	168	28	27	26	26	26	25	25	25	25

Parameter für abweichende T und D

Lokationsparameter ξ (Xi)

16,93478206

Skalenparameter α (Alpha)

5,56459592

Formparameter κ (Kappa)

-0,1

1. Koutsoyiannis-Parameter θ (Theta)

0,01731789

2. Koutsoyiannis-Parameter η (Eta)

0,64369602

Parameter für dauerstufenübergreifende Extremwertschätzung nach KOUTSOYIANNIS et al. 1998.

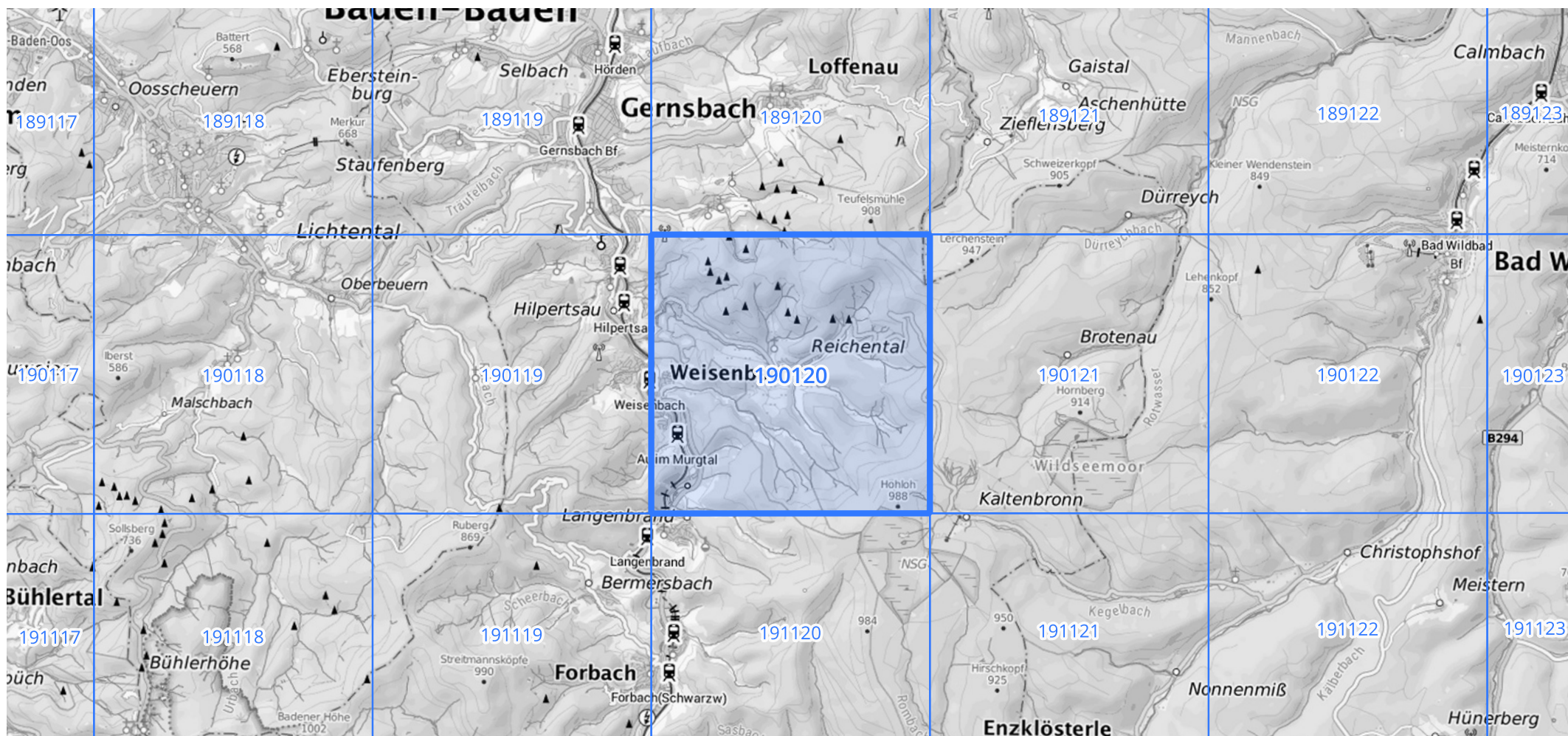
Siehe auch Anwendungshilfe zu KOSTRA-DWD-2020 des Deutschen Wetterdienstes.

Starkniederschlagshöhen und -spenden gemäß KOSTRA-DWD-2020

Rasterfeld 190120

(Zeile 190, Spalte 120)

Übersichtskarte des Rasterfeldes 190120, M 1 : 100 000



Quelle Rasterdaten: KOSTRA-DWD-2020 des Deutschen Wetterdienstes, Stand 12/2022.

Seite 3 von 3

Kartendarstellung: © Bundesamt für Kartographie und Geodäsie (2023), Datenquellen: https://sgx.geodatenzentrum.de/web_public/gdz/datenquellen/Datenquellen_TopPlusOpen.html

Für die Richtigkeit und Aktualität der Angaben wird keine Gewähr übernommen. Erstellt 01/2023.