

Starkniederschlagshöhen und -spenden gemäß KOSTRA-DWD-2020

Rasterfeld 190118

(Zeile 190, Spalte 118)

Regenspende und Bemessungsniederschlagswerte in Abhängigkeit von Wiederkehrzeit T und Dauerstufe D

Dauerstufe D		Wiederkehrzeit T																	
		1 a		2 a		3 a		5 a		10 a		20 a		30 a		50 a		100 a	
min	Std	mm	l / (s ha)	mm	l / (s ha)	mm	l / (s ha)	mm	l / (s ha)	mm	l / (s ha)	mm	l / (s ha)	mm	l / (s ha)	mm	l / (s ha)	mm	l / (s ha)
5		7,2	240,0	8,9	296,7	9,9	330,0	11,3	376,7	13,2	440,0	15,2	506,7	16,5	550,0	18,3	610,0	20,7	690,0
10		9,4	156,7	11,5	191,7	12,9	215,0	14,6	243,3	17,2	286,7	19,8	330,0	21,5	358,3	23,7	395,0	26,9	448,3
15		10,8	120,0	13,3	147,8	14,9	165,6	16,9	187,8	19,8	220,0	22,8	253,3	24,8	275,6	27,4	304,4	31,1	345,6
20		12,0	100,0	14,7	122,5	16,4	136,7	18,7	155,8	21,9	182,5	25,2	210,0	27,4	228,3	30,3	252,5	34,4	286,7
30		13,7	76,1	16,9	93,9	18,9	105,0	21,4	118,9	25,1	139,4	29,0	161,1	31,5	175,0	34,7	192,8	39,4	218,9
45		15,7	58,1	19,4	71,9	21,6	80,0	24,5	90,7	28,8	106,7	33,2	123,0	36,0	133,3	39,8	147,4	45,2	167,4
60	1	17,3	48,1	21,3	59,2	23,8	66,1	27,0	75,0	31,7	88,1	36,5	101,4	39,6	110,0	43,8	121,7	49,7	138,1
90	1,5	19,8	36,7	24,3	45,0	27,2	50,4	30,9	57,2	36,2	67,0	41,7	77,2	45,3	83,9	50,0	92,6	56,8	105,2
120	2	21,7	30,1	26,7	37,1	29,8	41,4	33,9	47,1	39,8	55,3	45,8	63,6	49,8	69,2	55,0	76,4	62,4	86,7
180	3	24,8	23,0	30,5	28,2	34,1	31,6	38,7	35,8	45,4	42,0	52,3	48,4	56,8	52,6	62,8	58,1	71,3	66,0
240	4	27,3	19,0	33,5	23,3	37,4	26,0	42,5	29,5	49,9	34,7	57,5	39,9	62,4	43,3	68,9	47,8	78,3	54,4
360	6	31,1	14,4	38,3	17,7	42,7	19,8	48,5	22,5	56,9	26,3	65,6	30,4	71,2	33,0	78,6	36,4	89,3	41,3
540	9	35,5	11,0	43,6	13,5	48,7	15,0	55,3	17,1	64,9	20,0	74,8	23,1	81,2	25,1	89,7	27,7	101,8	31,4
720	12	38,9	9,0	47,9	11,1	53,5	12,4	60,7	14,1	71,3	16,5	82,1	19,0	89,2	20,6	98,5	22,8	111,8	25,9
1080	18	44,4	6,9	54,6	8,4	61,0	9,4	69,3	10,7	81,3	12,5	93,6	14,4	101,7	15,7	112,3	17,3	127,5	19,7
1440	24	48,7	5,6	60,0	6,9	66,9	7,7	76,1	8,8	89,2	10,3	102,8	11,9	111,7	12,9	123,3	14,3	140,0	16,2
2880	48	61,0	3,5	75,1	4,3	83,8	4,8	95,2	5,5	111,7	6,5	128,6	7,4	139,8	8,1	154,3	8,9	175,2	10,1
4320	72	69,6	2,7	85,6	3,3	95,5	3,7	108,6	4,2	127,3	4,9	146,7	5,7	159,4	6,1	176,0	6,8	199,8	7,7
5760	96	76,4	2,2	94,0	2,7	104,8	3,0	119,2	3,4	139,8	4,0	161,0	4,7	174,9	5,1	193,2	5,6	219,3	6,3
7200	120	82,1	1,9	101,0	2,3	112,7	2,6	128,1	3,0	150,2	3,5	173,1	4,0	188,0	4,4	207,6	4,8	235,7	5,5
8640	144	87,1	1,7	107,1	2,1	119,6	2,3	135,9	2,6	159,4	3,1	183,6	3,5	199,5	3,8	220,3	4,2	250,1	4,8
10080	168	91,5	1,5	112,6	1,9	125,7	2,1	142,8	2,4	167,5	2,8	193,0	3,2	209,7	3,5	231,5	3,8	262,9	4,3

Starkniederschlagshöhen und -spenden gemäß KOSTRA-DWD-2020

Rasterfeld 190118

(Zeile 190, Spalte 118)

Örtliche Unsicherheiten in Abhängigkeit von Wiederkehrzeit T und Dauerstufe D

Dauerstufe D		Wiederkehrzeit T								
		1 a	2 a	3 a	5 a	10 a	20 a	30 a	50 a	100 a
min	Std	± %	± %	± %	± %	± %	± %	± %	± %	± %
5		21	22	23	24	24	25	25	26	26
10		23	25	26	27	27	28	29	29	30
15		24	26	27	28	29	29	30	30	31
20		24	26	27	28	29	30	30	31	31
30		24	26	27	28	29	29	30	30	31
45		23	25	26	27	28	28	29	29	30
60	1	22	24	25	25	27	27	28	28	29
90	1,5	20	22	23	24	25	26	26	27	27
120	2	19	21	22	23	24	24	25	25	26
180	3	17	19	20	21	22	23	23	23	24
240	4	16	18	19	20	21	21	22	22	23
360	6	15	16	17	18	19	20	20	20	21
540	9	14	15	16	17	18	18	19	19	20
720	12	14	15	16	16	17	18	18	18	19
1080	18	15	15	15	16	17	17	17	18	18
1440	24	15	16	16	16	16	17	17	17	18
2880	48	18	18	18	18	18	18	18	18	18
4320	72	21	20	20	19	19	19	19	19	19
5760	96	22	21	21	21	21	20	20	20	20
7200	120	24	23	22	22	22	22	21	21	21
8640	144	25	24	24	23	23	23	22	22	22
10080	168	26	25	25	24	24	23	23	23	23

Parameter für abweichende T und D

Lokationsparameter ξ (Xi)

17,43902901

Skalenparameter α (Alpha)

5,58174211

Formparameter κ (Kappa)

-0,1

1. Koutsoyiannis-Parameter θ (Theta)

0,01007497

2. Koutsoyiannis-Parameter η (Eta)

0,67626505

Parameter für dauerstufenübergreifende Extremwertschätzung nach KOUTSOYIANNIS et al. 1998.

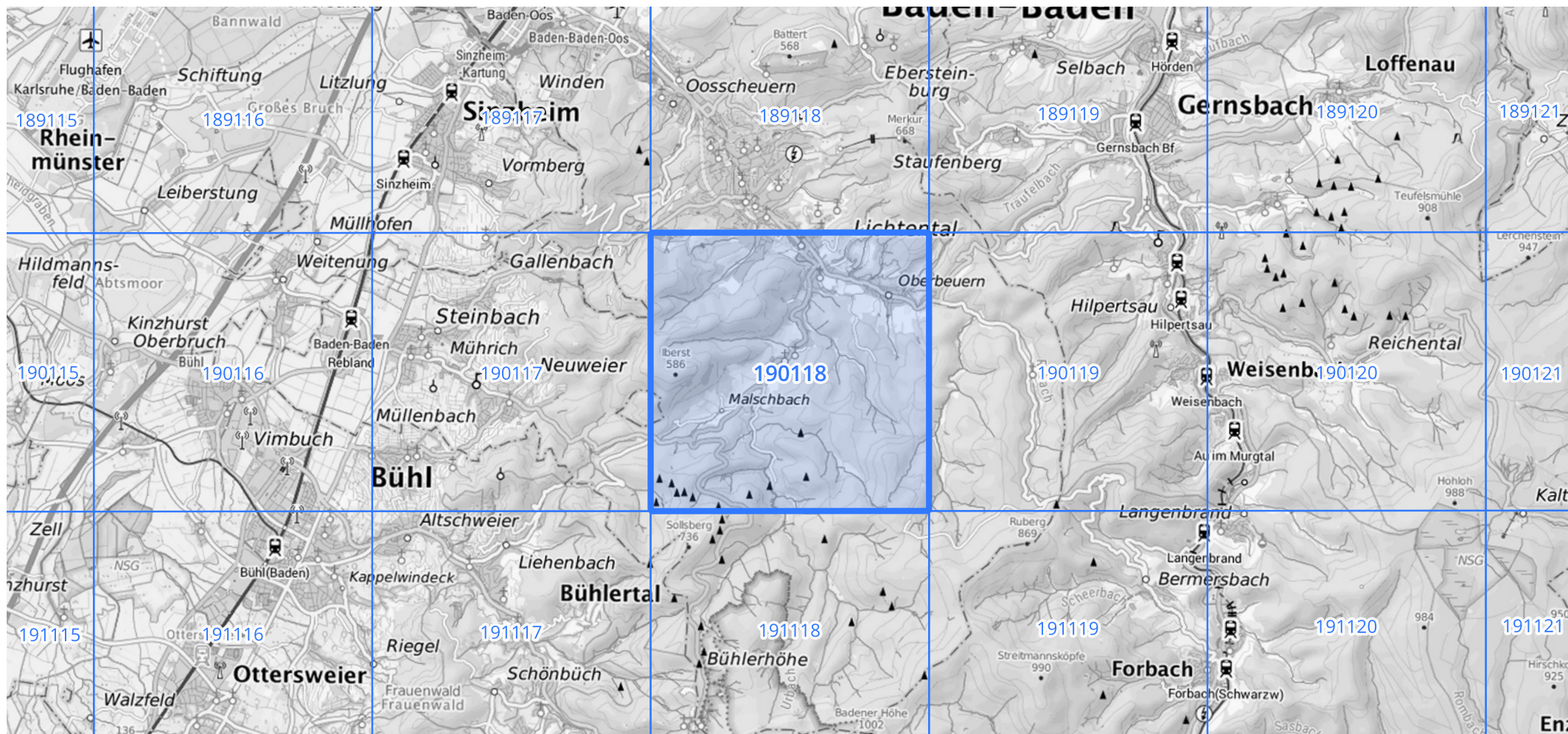
Siehe auch Anwendungshilfe zu KOSTRA-DWD-2020 des Deutschen Wetterdienstes.

Starkniederschlagshöhen und -spenden gemäß KOSTRA-DWD-2020

Rasterfeld 190118

(Zeile 190, Spalte 118)

Übersichtskarte des Rasterfeldes 190118, M 1 : 100 000



Quelle Rasterdaten: KOSTRA-DWD-2020 des Deutschen Wetterdienstes, Stand 12/2022.

Seite 3 von 3

Kartendarstellung: © Bundesamt für Kartographie und Geodäsie (2023), Datenquellen: https://sgx.geodatenzentrum.de/web_public/gdz/datenquellen/Datenquellen_TopPlusOpen.html

Für die Richtigkeit und Aktualität der Angaben wird keine Gewähr übernommen. Erstellt 01/2023.