

# Starkniederschlagshöhen und -spenden gemäß KOSTRA-DWD-2020

## Rasterfeld 190117

(Zeile 190, Spalte 117)

### Regenspende und Bemessungsniederschlagswerte in Abhängigkeit von Wiederkehrzeit T und Dauerstufe D

Dauerstufe D		Wiederkehrzeit T																	
		1 a		2 a		3 a		5 a		10 a		20 a		30 a		50 a		100 a	
min	Std	mm	l / (s ha)	mm	l / (s ha)	mm	l / (s ha)	mm	l / (s ha)	mm	l / (s ha)	mm	l / (s ha)	mm	l / (s ha)	mm	l / (s ha)	mm	l / (s ha)
5		7,7	256,7	9,5	316,7	10,6	353,3	12,0	400,0	14,1	470,0	16,2	540,0	17,6	586,7	19,4	646,7	22,1	736,7
10		9,8	163,3	12,0	200,0	13,4	223,3	15,2	253,3	17,9	298,3	20,6	343,3	22,4	373,3	24,7	411,7	28,0	466,7
15		11,2	124,4	13,8	153,3	15,3	170,0	17,4	193,3	20,4	226,7	23,5	261,1	25,6	284,4	28,2	313,3	32,1	356,7
20		12,3	102,5	15,1	125,8	16,8	140,0	19,1	159,2	22,4	186,7	25,8	215,0	28,1	234,2	31,0	258,3	35,2	293,3
30		14,0	77,8	17,2	95,6	19,2	106,7	21,8	121,1	25,5	141,7	29,4	163,3	32,0	177,8	35,3	196,1	40,0	222,2
45		15,9	58,9	19,5	72,2	21,8	80,7	24,7	91,5	29,0	107,4	33,4	123,7	36,3	134,4	40,1	148,5	45,5	168,5
60	1	17,4	48,3	21,4	59,4	23,8	66,1	27,1	75,3	31,7	88,1	36,6	101,7	39,7	110,3	43,9	121,9	49,8	138,3
90	1,5	19,7	36,5	24,2	44,8	27,0	50,0	30,7	56,9	36,0	66,7	41,5	76,9	45,1	83,5	49,8	92,2	56,5	104,6
120	2	21,5	29,9	26,5	36,8	29,6	41,1	33,6	46,7	39,4	54,7	45,4	63,1	49,3	68,5	54,4	75,6	61,8	85,8
180	3	24,4	22,6	30,0	27,8	33,5	31,0	38,1	35,3	44,6	41,3	51,4	47,6	55,9	51,8	61,7	57,1	70,0	64,8
240	4	26,7	18,5	32,8	22,8	36,6	25,4	41,6	28,9	48,8	33,9	56,2	39,0	61,1	42,4	67,4	46,8	76,5	53,1
360	6	30,2	14,0	37,2	17,2	41,5	19,2	47,1	21,8	55,3	25,6	63,7	29,5	69,2	32,0	76,4	35,4	86,7	40,1
540	9	34,3	10,6	42,1	13,0	47,0	14,5	53,4	16,5	62,6	19,3	72,2	22,3	78,4	24,2	86,6	26,7	98,3	30,3
720	12	37,4	8,7	46,0	10,6	51,4	11,9	58,4	13,5	68,5	15,9	78,8	18,2	85,7	19,8	94,6	21,9	107,4	24,9
1080	18	42,4	6,5	52,2	8,1	58,2	9,0	66,1	10,2	77,5	12,0	89,3	13,8	97,0	15,0	107,1	16,5	121,6	18,8
1440	24	46,3	5,4	57,0	6,6	63,6	7,4	72,2	8,4	84,7	9,8	97,6	11,3	106,0	12,3	117,1	13,6	132,9	15,4
2880	48	57,4	3,3	70,5	4,1	78,7	4,6	89,4	5,2	104,9	6,1	120,8	7,0	131,2	7,6	144,9	8,4	164,5	9,5
4320	72	65,0	2,5	79,9	3,1	89,1	3,4	101,3	3,9	118,8	4,6	136,8	5,3	148,6	5,7	164,1	6,3	186,3	7,2
5760	96	71,0	2,1	87,3	2,5	97,4	2,8	110,7	3,2	129,8	3,8	149,5	4,3	162,4	4,7	179,3	5,2	203,5	5,9
7200	120	76,0	1,8	93,5	2,2	104,3	2,4	118,5	2,7	139,0	3,2	160,1	3,7	173,9	4,0	192,0	4,4	218,0	5,0
8640	144	80,4	1,6	98,9	1,9	110,3	2,1	125,4	2,4	147,0	2,8	169,3	3,3	183,9	3,5	203,1	3,9	230,5	4,4
10080	168	84,3	1,4	103,7	1,7	115,7	1,9	131,4	2,2	154,1	2,5	177,5	2,9	192,9	3,2	213,0	3,5	241,7	4,0

# Starkniederschlagshöhen und -spenden gemäß KOSTRA-DWD-2020

## Rasterfeld 190117

(Zeile 190, Spalte 117)

### Örtliche Unsicherheiten in Abhängigkeit von Wiederkehrzeit T und Dauerstufe D

Dauerstufe D		Wiederkehrzeit T								
		1 a	2 a	3 a	5 a	10 a	20 a	30 a	50 a	100 a
min	Std	± %	± %	± %	± %	± %	± %	± %	± %	± %
5		20	21	22	23	24	24	24	25	25
10		23	24	25	26	27	28	28	29	29
15		24	25	26	27	28	29	29	30	30
20		24	26	27	28	29	29	30	30	31
30		24	26	27	28	29	29	30	30	31
45		23	25	26	27	28	29	29	29	30
60	1	22	24	25	26	27	28	28	29	29
90	1,5	20	22	23	24	25	26	27	27	28
120	2	19	21	22	23	24	25	25	26	26
180	3	18	19	20	21	22	23	23	24	24
240	4	17	18	19	20	21	22	22	23	23
360	6	15	17	18	18	19	20	20	21	21
540	9	15	16	16	17	18	19	19	19	20
720	12	14	15	16	17	17	18	18	19	19
1080	18	15	15	16	16	17	17	17	18	18
1440	24	15	15	16	16	17	17	17	17	18
2880	48	18	17	17	17	17	18	18	18	18
4320	72	20	19	19	19	19	19	19	19	19
5760	96	22	21	20	20	20	20	20	20	20
7200	120	23	22	22	21	21	21	21	21	21
8640	144	24	23	23	22	22	22	22	22	22
10080	168	25	24	24	23	23	23	23	22	22

### Parameter für abweichende T und D

#### Lokationsparameter $\xi$ (Xi)

17,46019648

#### Skalenparameter $\alpha$ (Alpha)

5,57555839

#### Formparameter $\kappa$ (Kappa)

-0,1

#### 1. Koutsoyiannis-Parameter $\theta$ (Theta)

0,00684517

#### 2. Koutsoyiannis-Parameter $\eta$ (Eta)

0,69256026

Parameter für dauerstufenübergreifende Extremwertschätzung nach KOUTSOYIANNIS et al. 1998.

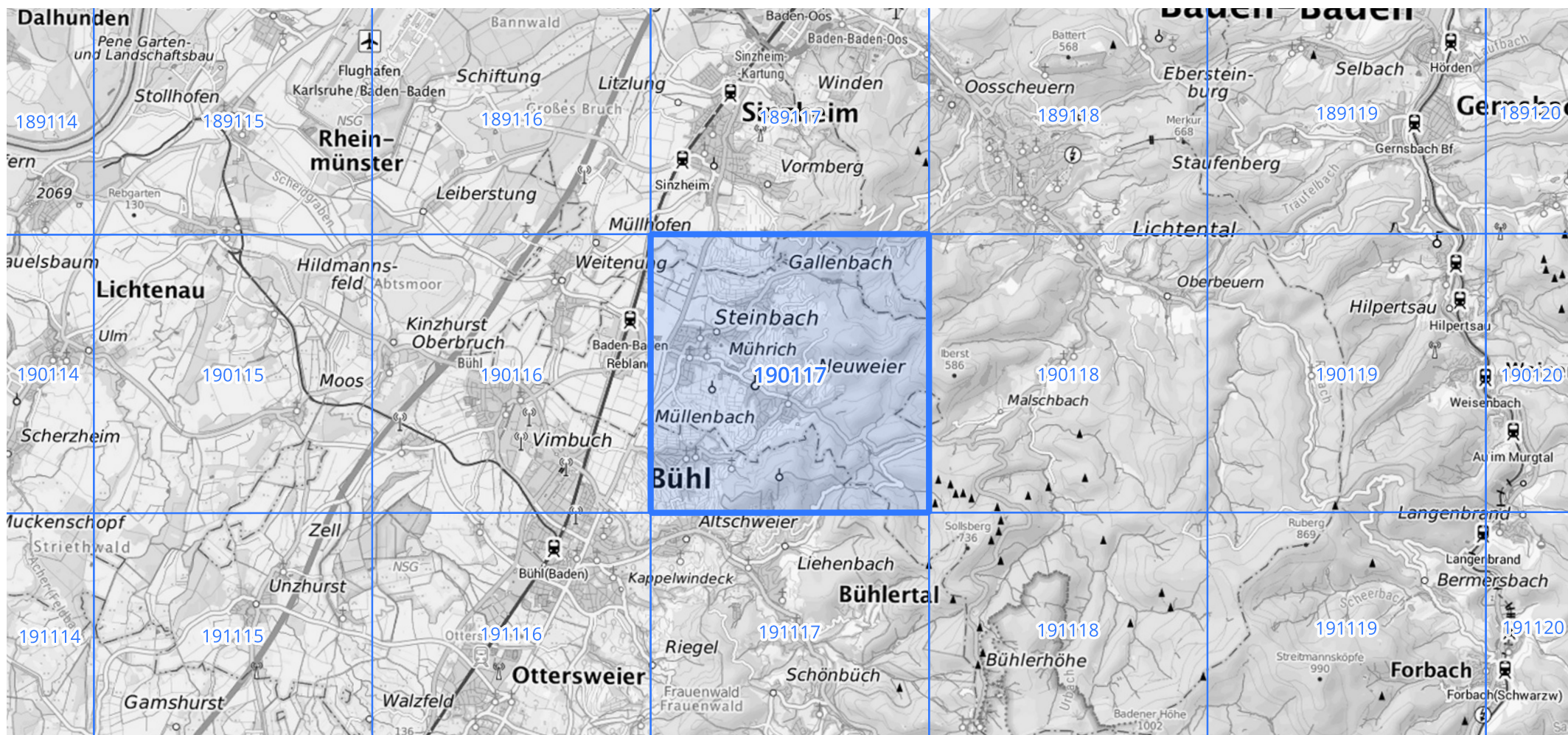
Siehe auch Anwendungshilfe zu KOSTRA-DWD-2020 des Deutschen Wetterdienstes.

# Starkniederschlagshöhen und -spenden gemäß KOSTRA-DWD-2020

## Rasterfeld 190117

(Zeile 190, Spalte 117)

Übersichtskarte des Rasterfeldes 190117, M 1 : 100 000



Quelle Rasterdaten: KOSTRA-DWD-2020 des Deutschen Wetterdienstes, Stand 12/2022.

Seite 3 von 3

Kartendarstellung: © Bundesamt für Kartographie und Geodäsie (2023), Datenquellen: [https://sgx.geodatenzentrum.de/web\\_public/gdz/datenquellen/Datenquellen\\_TopPlusOpen.html](https://sgx.geodatenzentrum.de/web_public/gdz/datenquellen/Datenquellen_TopPlusOpen.html)

Für die Richtigkeit und Aktualität der Angaben wird keine Gewähr übernommen. Erstellt 01/2023.