

# Starkniederschlagshöhen und -spenden gemäß KOSTRA-DWD-2020

## Rasterfeld 189142

(Zeile 189, Spalte 142)

### Regenspende und Bemessungsniederschlagswerte in Abhängigkeit von Wiederkehrzeit T und Dauerstufe D

Dauerstufe D		Wiederkehrzeit T																	
		1 a		2 a		3 a		5 a		10 a		20 a		30 a		50 a		100 a	
min	Std	mm	l / (s ha)	mm	l / (s ha)	mm	l / (s ha)	mm	l / (s ha)	mm	l / (s ha)	mm	l / (s ha)	mm	l / (s ha)	mm	l / (s ha)	mm	l / (s ha)
5		8,0	266,7	9,7	323,3	10,8	360,0	12,2	406,7	14,2	473,3	16,2	540,0	17,5	583,3	19,3	643,3	21,8	726,7
10		9,9	165,0	12,0	200,0	13,3	221,7	15,0	250,0	17,5	291,7	20,0	333,3	21,7	361,7	23,8	396,7	27,0	450,0
15		11,2	124,4	13,6	151,1	15,1	167,8	17,0	188,9	19,8	220,0	22,6	251,1	24,5	272,2	27,0	300,0	30,5	338,9
20		12,2	101,7	14,8	123,3	16,4	136,7	18,5	154,2	21,6	180,0	24,7	205,8	26,8	223,3	29,5	245,8	33,3	277,5
30		13,8	76,7	16,8	93,3	18,6	103,3	21,0	116,7	24,4	135,6	28,0	155,6	30,3	168,3	33,3	185,0	37,7	209,4
45		15,7	58,1	19,0	70,4	21,0	77,8	23,7	87,8	27,6	102,2	31,6	117,0	34,3	127,0	37,7	139,6	42,6	157,8
60	1	17,1	47,5	20,7	57,5	23,0	63,9	25,9	71,9	30,2	83,9	34,5	95,8	37,4	103,9	41,1	114,2	46,5	129,2
90	1,5	19,4	35,9	23,4	43,3	26,0	48,1	29,3	54,3	34,1	63,1	39,1	72,4	42,3	78,3	46,6	86,3	52,6	97,4
120	2	21,1	29,3	25,6	35,6	28,4	39,4	32,0	44,4	37,2	51,7	42,6	59,2	46,2	64,2	50,8	70,6	57,5	79,9
180	3	23,9	22,1	29,0	26,9	32,1	29,7	36,2	33,5	42,1	39,0	48,2	44,6	52,3	48,4	57,5	53,2	65,0	60,2
240	4	26,1	18,1	31,6	21,9	35,0	24,3	39,5	27,4	46,0	31,9	52,7	36,6	57,0	39,6	62,8	43,6	71,0	49,3
360	6	29,5	13,7	35,8	16,6	39,6	18,3	44,7	20,7	52,0	24,1	59,6	27,6	64,5	29,9	71,0	32,9	80,3	37,2
540	9	33,4	10,3	40,5	12,5	44,8	13,8	50,6	15,6	58,9	18,2	67,4	20,8	73,0	22,5	80,3	24,8	90,8	28,0
720	12	36,4	8,4	44,2	10,2	48,9	11,3	55,2	12,8	64,3	14,9	73,6	17,0	79,7	18,4	87,7	20,3	99,1	22,9
1080	18	41,2	6,4	50,0	7,7	55,4	8,5	62,5	9,6	72,7	11,2	83,3	12,9	90,2	13,9	99,2	15,3	112,2	17,3
1440	24	45,0	5,2	54,5	6,3	60,4	7,0	68,2	7,9	79,4	9,2	90,9	10,5	98,4	11,4	108,3	12,5	122,4	14,2
2880	48	55,6	3,2	67,4	3,9	74,6	4,3	84,2	4,9	98,0	5,7	112,2	6,5	121,5	7,0	133,7	7,7	151,2	8,8
4320	72	62,9	2,4	76,2	2,9	84,4	3,3	95,3	3,7	110,9	4,3	127,0	4,9	137,5	5,3	151,3	5,8	171,1	6,6
5760	96	68,6	2,0	83,2	2,4	92,2	2,7	104,0	3,0	121,0	3,5	138,6	4,0	150,1	4,3	165,2	4,8	186,7	5,4
7200	120	73,5	1,7	89,0	2,1	98,7	2,3	111,3	2,6	129,5	3,0	148,3	3,4	160,6	3,7	176,8	4,1	199,9	4,6
8640	144	77,7	1,5	94,1	1,8	104,3	2,0	117,7	2,3	136,9	2,6	156,8	3,0	169,8	3,3	186,9	3,6	211,3	4,1
10080	168	81,4	1,3	98,6	1,6	109,3	1,8	123,3	2,0	143,5	2,4	164,3	2,7	178,0	2,9	195,8	3,2	221,4	3,7

# Starkniederschlagshöhen und -spenden gemäß KOSTRA-DWD-2020

## Rasterfeld 189142

(Zeile 189, Spalte 142)

### Örtliche Unsicherheiten in Abhängigkeit von Wiederkehrzeit T und Dauerstufe D

Dauerstufe D		Wiederkehrzeit T								
		1 a	2 a	3 a	5 a	10 a	20 a	30 a	50 a	100 a
min	Std	± %	± %	± %	± %	± %	± %	± %	± %	± %
5		17	18	19	19	20	20	20	21	21
10		20	22	22	23	24	24	24	25	25
15		22	23	24	24	25	26	26	26	27
20		22	23	24	25	26	26	27	27	27
30		22	24	24	25	26	26	27	27	28
45		22	23	24	25	25	26	26	27	27
60	1	21	23	23	24	25	26	26	26	27
90	1,5	20	21	22	23	24	24	25	25	26
120	2	19	21	21	22	23	24	24	24	25
180	3	18	19	20	21	21	22	22	23	23
240	4	17	18	19	20	20	21	21	22	22
360	6	16	17	17	18	19	20	20	20	21
540	9	14	16	16	17	18	18	18	19	19
720	12	14	15	15	16	17	17	18	18	18
1080	18	13	14	14	15	16	16	16	17	17
1440	24	13	13	14	14	15	15	16	16	16
2880	48	13	13	13	13	14	14	15	15	15
4320	72	13	13	13	13	14	14	14	14	15
5760	96	14	14	14	14	14	14	14	14	15
7200	120	15	14	14	14	14	14	14	15	15
8640	144	15	15	15	14	14	15	15	15	15
10080	168	16	15	15	15	15	15	15	15	15

### Parameter für abweichende T und D

#### Lokationsparameter $\xi$ (Xi)

17,11487631

#### Skalenparameter $\alpha$ (Alpha)

5,03585858

#### Formparameter $\kappa$ (Kappa)

-0,1

#### 1. Koutsoyiannis-Parameter $\theta$ (Theta)

0,0

#### 2. Koutsoyiannis-Parameter $\eta$ (Eta)

0,69554202

Parameter für dauerstufenübergreifende Extremwertschätzung nach KOUTSOYIANNIS et al. 1998.

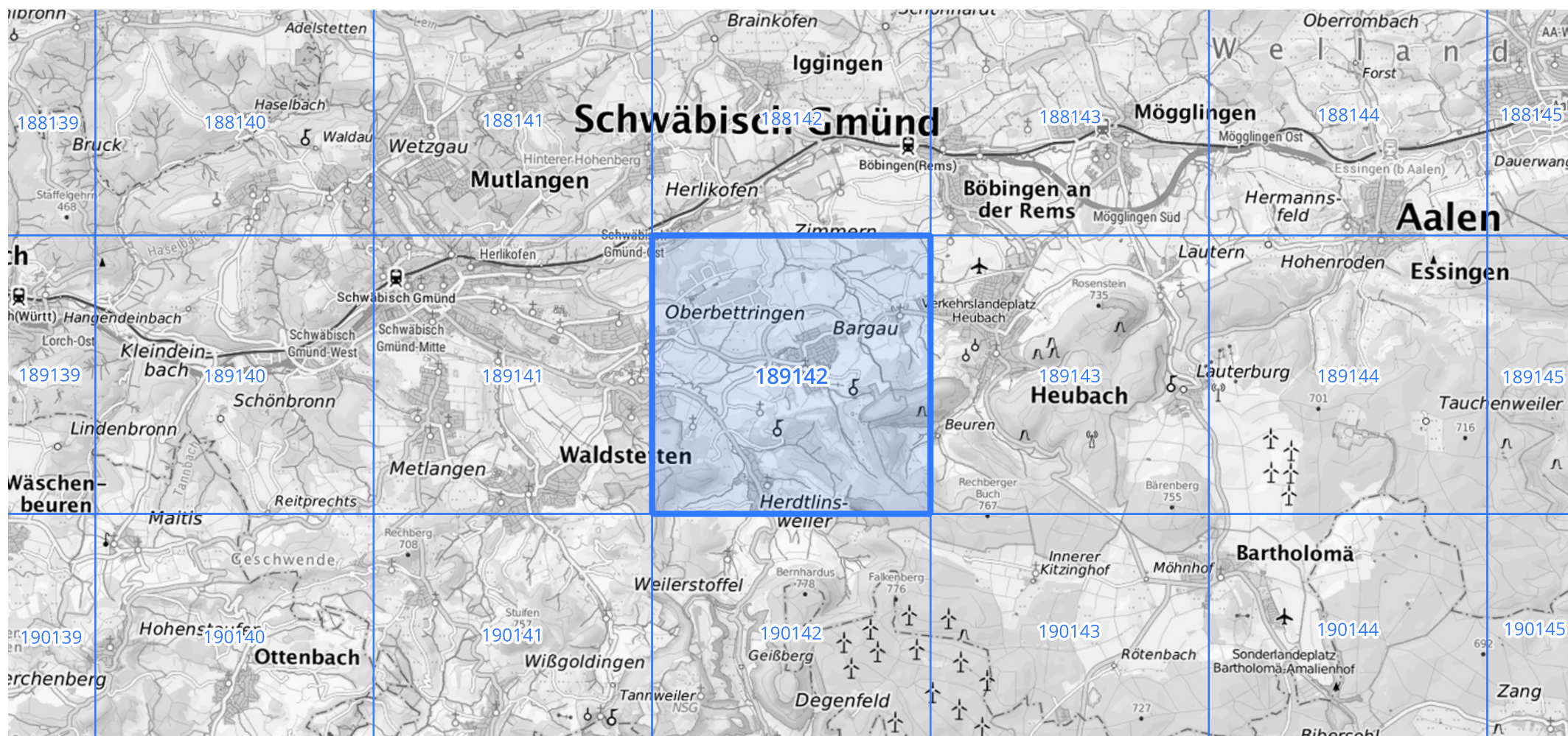
Siehe auch Anwendungshilfe zu KOSTRA-DWD-2020 des Deutschen Wetterdienstes.

# Starkniederschlagshöhen und -spenden gemäß KOSTRA-DWD-2020

## Rasterfeld 189142

(Zeile 189, Spalte 142)

Übersichtskarte des Rasterfeldes 189142, M 1 : 100 000



Quelle Rasterdaten: KOSTRA-DWD-2020 des Deutschen Wetterdienstes, Stand 12/2022.

Seite 3 von 3

Kartendarstellung: © Bundesamt für Kartographie und Geodäsie (2023), Datenquellen: [https://sgx.geodatenzentrum.de/web\\_public/gdz/datenquellen/Datenquellen\\_TopPlusOpen.html](https://sgx.geodatenzentrum.de/web_public/gdz/datenquellen/Datenquellen_TopPlusOpen.html)

Für die Richtigkeit und Aktualität der Angaben wird keine Gewähr übernommen. Erstellt 01/2023.