

Starkniederschlagshöhen und -spenden gemäß KOSTRA-DWD-2020

Rasterfeld 189133

(Zeile 189, Spalte 133)

Regenspende und Bemessungsniederschlagswerte in Abhängigkeit von Wiederkehrzeit T und Dauerstufe D

Dauerstufe D		Wiederkehrzeit T																	
		1 a		2 a		3 a		5 a		10 a		20 a		30 a		50 a		100 a	
min	Std	mm	l / (s ha)	mm	l / (s ha)	mm	l / (s ha)	mm	l / (s ha)	mm	l / (s ha)	mm	l / (s ha)	mm	l / (s ha)	mm	l / (s ha)	mm	l / (s ha)
5		6,4	213,3	7,9	263,3	8,8	293,3	10,1	336,7	11,8	393,3	13,6	453,3	14,8	493,3	16,3	543,3	18,6	620,0
10		9,1	151,7	11,2	186,7	12,5	208,3	14,2	236,7	16,6	276,7	19,2	320,0	20,8	346,7	23,0	383,3	26,1	435,0
15		10,7	118,9	13,2	146,7	14,7	163,3	16,7	185,6	19,6	217,8	22,6	251,1	24,6	273,3	27,1	301,1	30,8	342,2
20		11,8	98,3	14,6	121,7	16,3	135,8	18,5	154,2	21,8	181,7	25,1	209,2	27,2	226,7	30,1	250,8	34,2	285,0
30		13,5	75,0	16,6	92,2	18,6	103,3	21,1	117,2	24,8	137,8	28,6	158,9	31,1	172,8	34,3	190,6	39,0	216,7
45		15,2	56,3	18,7	69,3	20,9	77,4	23,8	88,1	27,9	103,3	32,2	119,3	35,0	129,6	38,6	143,0	43,9	162,6
60	1	16,4	45,6	20,2	56,1	22,6	62,8	25,7	71,4	30,2	83,9	34,8	96,7	37,8	105,0	41,8	116,1	47,4	131,7
90	1,5	18,2	33,7	22,5	41,7	25,1	46,5	28,5	52,8	33,5	62,0	38,6	71,5	41,9	77,6	46,3	85,7	52,6	97,4
120	2	19,6	27,2	24,1	33,5	26,9	37,4	30,6	42,5	35,9	49,9	41,4	57,5	45,0	62,5	49,7	69,0	56,4	78,3
180	3	21,5	19,9	26,5	24,5	29,6	27,4	33,7	31,2	39,5	36,6	45,6	42,2	49,5	45,8	54,7	50,6	62,1	57,5
240	4	23,0	16,0	28,3	19,7	31,6	21,9	36,0	25,0	42,2	29,3	48,7	33,8	52,9	36,7	58,5	40,6	66,4	46,1
360	6	25,2	11,7	31,1	14,4	34,7	16,1	39,5	18,3	46,3	21,4	53,4	24,7	58,0	26,9	64,1	29,7	72,8	33,7
540	9	27,6	8,5	34,0	10,5	38,0	11,7	43,2	13,3	50,7	15,6	58,4	18,0	63,5	19,6	70,1	21,6	79,7	24,6
720	12	29,4	6,8	36,2	8,4	40,5	9,4	46,0	10,6	54,0	12,5	62,3	14,4	67,7	15,7	74,8	17,3	84,9	19,7
1080	18	32,2	5,0	39,6	6,1	44,2	6,8	50,3	7,8	59,1	9,1	68,1	10,5	74,0	11,4	81,7	12,6	92,8	14,3
1440	24	34,2	4,0	42,2	4,9	47,1	5,5	53,6	6,2	62,9	7,3	72,5	8,4	78,8	9,1	87,0	10,1	98,8	11,4
2880	48	39,8	2,3	49,1	2,8	54,8	3,2	62,3	3,6	73,1	4,2	84,3	4,9	91,6	5,3	101,2	5,9	114,9	6,6
4320	72	43,5	1,7	53,6	2,1	59,8	2,3	68,0	2,6	79,9	3,1	92,1	3,6	100,1	3,9	110,5	4,3	125,5	4,8
5760	96	46,3	1,3	57,0	1,6	63,7	1,8	72,4	2,1	85,0	2,5	98,0	2,8	106,5	3,1	117,6	3,4	133,6	3,9
7200	120	48,6	1,1	59,8	1,4	66,8	1,5	76,0	1,8	89,2	2,1	102,8	2,4	111,8	2,6	123,5	2,9	140,2	3,2
8640	144	50,5	1,0	62,3	1,2	69,5	1,3	79,1	1,5	92,8	1,8	107,0	2,1	116,3	2,2	128,4	2,5	145,9	2,8
10080	168	52,2	0,9	64,4	1,1	71,9	1,2	81,7	1,4	96,0	1,6	110,6	1,8	120,2	2,0	132,8	2,2	150,8	2,5

Starkniederschlagshöhen und -spenden gemäß KOSTRA-DWD-2020

Rasterfeld 189133

(Zeile 189, Spalte 133)

Örtliche Unsicherheiten in Abhängigkeit von Wiederkehrzeit T und Dauerstufe D

Dauerstufe D		Wiederkehrzeit T								
		1 a	2 a	3 a	5 a	10 a	20 a	30 a	50 a	100 a
min	Std	± %	± %	± %	± %	± %	± %	± %	± %	± %
5		13	12	12	12	12	12	12	12	12
10		11	12	13	13	14	15	15	16	16
15		14	15	16	16	17	18	18	19	19
20		15	17	17	18	19	20	20	20	21
30		17	19	19	20	21	22	22	23	23
45		18	20	21	22	22	23	24	24	24
60	1	19	20	21	22	23	24	24	24	25
90	1,5	19	21	21	22	23	24	24	25	25
120	2	19	20	21	22	23	24	24	25	25
180	3	18	20	21	22	23	23	24	24	25
240	4	18	19	20	21	22	23	23	24	24
360	6	17	19	19	20	21	22	22	23	23
540	9	16	18	19	19	20	21	21	22	22
720	12	16	17	18	19	20	20	21	21	22
1080	18	15	17	17	18	19	20	20	20	21
1440	24	15	16	17	18	18	19	19	20	20
2880	48	14	15	16	17	17	18	18	19	19
4320	72	14	15	16	16	17	17	18	18	18
5760	96	14	15	15	16	17	17	17	18	18
7200	120	14	15	15	16	17	17	17	18	18
8640	144	15	15	15	16	16	17	17	18	18
10080	168	15	15	16	16	16	17	17	17	18

Parameter für abweichende T und D

Lokationsparameter ξ (Xi)

17,27186409

Skalenparameter α (Alpha)

5,57260738

Formparameter κ (Kappa)

-0,1

1. Koutsoyiannis-Parameter θ (Theta)

0,06476361

2. Koutsoyiannis-Parameter η (Eta)

0,78378955

Parameter für dauerstufenübergreifende Extremwertschätzung nach KOUTSOYIANNIS et al. 1998.

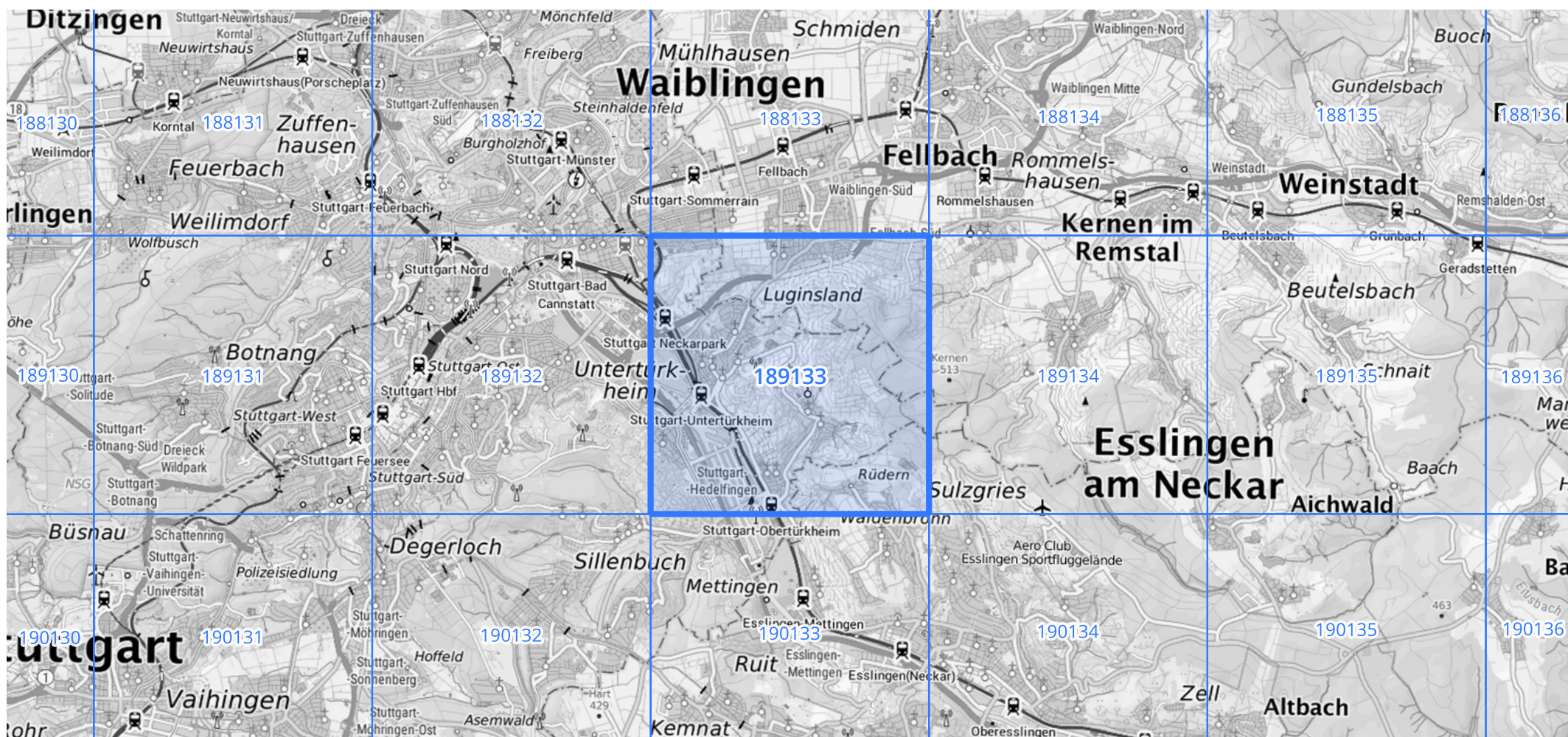
Siehe auch Anwendungshilfe zu KOSTRA-DWD-2020 des Deutschen Wetterdienstes.

Starkniederschlagshöhen und -spenden gemäß KOSTRA-DWD-2020

Rasterfeld 189133

(Zeile 189, Spalte 133)

Übersichtskarte des Rasterfeldes 189133, M 1 : 100 000



Quelle Rasterdaten: KOSTRA-DWD-2020 des Deutschen Wetterdienstes, Stand 12/2022.

Seite 3 von 3

Kartendarstellung: © Bundesamt für Kartographie und Geodäsie (2023), Datenquellen: https://sgx.geodatenzentrum.de/web_public/gdz/datenquellen/Datenquellen_TopPlusOpen.html

Für die Richtigkeit und Aktualität der Angaben wird keine Gewähr übernommen. Erstellt 01/2023.