

# Starkniederschlagshöhen und -spenden gemäß KOSTRA-DWD-2020

## Rasterfeld 188197

(Zeile 188, Spalte 197)

### Regenspende und Bemessungsniederschlagswerte in Abhängigkeit von Wiederkehrzeit T und Dauerstufe D

Dauerstufe D		Wiederkehrzeit T																	
		1 a		2 a		3 a		5 a		10 a		20 a		30 a		50 a		100 a	
min	Std	mm	l / (s ha)	mm	l / (s ha)	mm	l / (s ha)	mm	l / (s ha)	mm	l / (s ha)	mm	l / (s ha)	mm	l / (s ha)	mm	l / (s ha)	mm	l / (s ha)
5		7,4	246,7	9,1	303,3	10,2	340,0	11,6	386,7	13,6	453,3	15,7	523,3	17,0	566,7	18,8	626,7	21,4	713,3
10		9,6	160,0	11,9	198,3	13,3	221,7	15,1	251,7	17,7	295,0	20,4	340,0	22,2	370,0	24,5	408,3	27,9	465,0
15		11,1	123,3	13,7	152,2	15,3	170,0	17,4	193,3	20,4	226,7	23,6	262,2	25,6	284,4	28,3	314,4	32,1	356,7
20		12,3	102,5	15,1	125,8	16,9	140,8	19,2	160,0	22,5	187,5	26,0	216,7	28,2	235,0	31,2	260,0	35,4	295,0
30		14,0	77,8	17,3	96,1	19,3	107,2	21,9	121,7	25,7	142,8	29,7	165,0	32,2	178,9	35,6	197,8	40,5	225,0
45		15,9	58,9	19,7	73,0	21,9	81,1	25,0	92,6	29,3	108,5	33,8	125,2	36,7	135,9	40,6	150,4	46,1	170,7
60	1	17,5	48,6	21,5	59,7	24,0	66,7	27,3	75,8	32,1	89,2	37,0	102,8	40,2	111,7	44,4	123,3	50,4	140,0
90	1,5	19,8	36,7	24,4	45,2	27,3	50,6	31,0	57,4	36,4	67,4	42,0	77,8	45,6	84,4	50,4	93,3	57,3	106,1
120	2	21,7	30,1	26,7	37,1	29,8	41,4	33,9	47,1	39,8	55,3	45,9	63,8	49,9	69,3	55,1	76,5	62,6	86,9
180	3	24,6	22,8	30,3	28,1	33,8	31,3	38,4	35,6	45,1	41,8	52,0	48,1	56,5	52,3	62,5	57,9	70,9	65,6
240	4	26,8	18,6	33,1	23,0	36,9	25,6	42,0	29,2	49,3	34,2	56,8	39,4	61,8	42,9	68,2	47,4	77,5	53,8
360	6	30,4	14,1	37,4	17,3	41,8	19,4	47,5	22,0	55,8	25,8	64,3	29,8	69,9	32,4	77,3	35,8	87,7	40,6
540	9	34,4	10,6	42,4	13,1	47,3	14,6	53,8	16,6	63,2	19,5	72,8	22,5	79,2	24,4	87,4	27,0	99,3	30,6
720	12	37,5	8,7	46,3	10,7	51,7	12,0	58,8	13,6	69,0	16,0	79,5	18,4	86,4	20,0	95,5	22,1	108,4	25,1
1080	18	42,5	6,6	52,3	8,1	58,5	9,0	66,5	10,3	78,1	12,1	90,0	13,9	97,8	15,1	108,0	16,7	122,7	18,9
1440	24	46,4	5,4	57,1	6,6	63,8	7,4	72,6	8,4	85,2	9,9	98,2	11,4	106,8	12,4	117,9	13,6	133,9	15,5
2880	48	57,3	3,3	70,6	4,1	78,8	4,6	89,6	5,2	105,2	6,1	121,3	7,0	131,8	7,6	145,6	8,4	165,4	9,6
4320	72	64,8	2,5	79,8	3,1	89,2	3,4	101,4	3,9	119,1	4,6	137,2	5,3	149,2	5,8	164,8	6,4	187,1	7,2
5760	96	70,7	2,0	87,1	2,5	97,3	2,8	110,7	3,2	129,9	3,8	149,8	4,3	162,8	4,7	179,8	5,2	204,3	5,9
7200	120	75,7	1,8	93,3	2,2	104,2	2,4	118,5	2,7	139,1	3,2	160,3	3,7	174,2	4,0	192,5	4,5	218,6	5,1
8640	144	80,0	1,5	98,6	1,9	110,1	2,1	125,2	2,4	147,0	2,8	169,5	3,3	184,2	3,6	203,5	3,9	231,1	4,5
10080	168	83,8	1,4	103,3	1,7	115,4	1,9	131,2	2,2	154,1	2,5	177,6	2,9	193,0	3,2	213,2	3,5	242,2	4,0

# Starkniederschlagshöhen und -spenden gemäß KOSTRA-DWD-2020

## Rasterfeld 188197

(Zeile 188, Spalte 197)

### Örtliche Unsicherheiten in Abhängigkeit von Wiederkehrzeit T und Dauerstufe D

Dauerstufe D		Wiederkehrzeit T								
		1 a	2 a	3 a	5 a	10 a	20 a	30 a	50 a	100 a
min	Std	± %	± %	± %	± %	± %	± %	± %	± %	± %
5		20	21	22	22	23	24	24	24	25
10		23	24	25	26	27	28	28	28	29
15		24	26	26	27	28	29	29	30	30
20		25	26	27	28	29	29	30	30	31
30		25	26	27	28	29	30	30	30	31
45		24	25	26	27	28	29	29	30	30
60	1	23	25	25	26	27	28	29	29	30
90	1,5	22	23	24	25	26	27	27	28	28
120	2	21	22	23	24	25	26	26	26	27
180	3	19	21	22	22	23	24	24	25	25
240	4	18	20	20	21	22	23	23	24	24
360	6	17	19	19	20	21	21	22	22	23
540	9	17	18	18	19	20	20	20	21	21
720	12	17	17	18	18	19	20	20	20	21
1080	18	17	18	18	18	19	19	19	20	20
1440	24	18	18	18	18	19	19	19	20	20
2880	48	21	20	20	20	20	20	20	21	21
4320	72	23	22	22	22	22	22	22	22	22
5760	96	24	24	23	23	23	23	23	23	23
7200	120	26	25	25	24	24	24	24	24	24
8640	144	27	26	26	25	25	25	25	25	25
10080	168	28	27	27	26	26	26	26	26	26

### Parameter für abweichende T und D

#### Lokationsparameter $\xi$ (Xi)

17,65427909

#### Skalenparameter $\alpha$ (Alpha)

5,70169624

#### Formparameter $\kappa$ (Kappa)

-0,1

#### 1. Koutsoyiannis-Parameter $\theta$ (Theta)

0,01458906

#### 2. Koutsoyiannis-Parameter $\eta$ (Eta)

0,69579583

Parameter für dauerstufenübergreifende Extremwertschätzung nach KOUTSOYIANNIS et al. 1998.

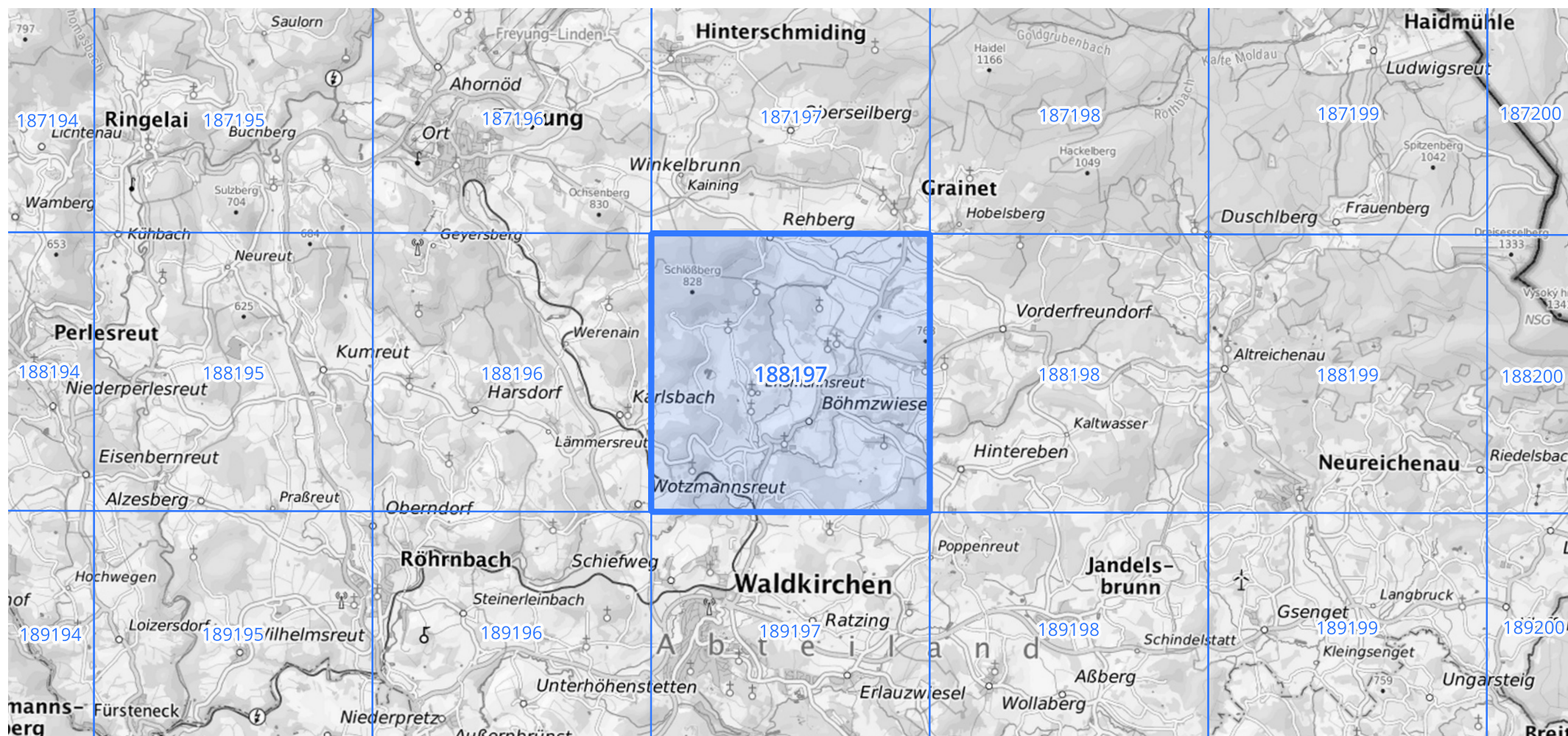
Siehe auch Anwendungshilfe zu KOSTRA-DWD-2020 des Deutschen Wetterdienstes.

# Starkniederschlagshöhen und -spenden gemäß KOSTRA-DWD-2020

## Rasterfeld 188197

(Zeile 188, Spalte 197)

Übersichtskarte des Rasterfeldes 188197, M 1 : 100 000



Quelle Rasterdaten: KOSTRA-DWD-2020 des Deutschen Wetterdienstes, Stand 12/2022.

Seite 3 von 3

Kartendarstellung: © Bundesamt für Kartographie und Geodäsie (2023), Datenquellen: [https://sgx.geodatenzentrum.de/web\\_public/gdz/datenquellen/Datenquellen\\_TopPlusOpen.html](https://sgx.geodatenzentrum.de/web_public/gdz/datenquellen/Datenquellen_TopPlusOpen.html)

Für die Richtigkeit und Aktualität der Angaben wird keine Gewähr übernommen. Erstellt 01/2023.