

Starkniederschlagshöhen und -spenden gemäß KOSTRA-DWD-2020

Rasterfeld 188143

(Zeile 188, Spalte 143)

Regenspende und Bemessungsniederschlagswerte in Abhängigkeit von Wiederkehrzeit T und Dauerstufe D

Dauerstufe D		Wiederkehrzeit T																	
		1 a		2 a		3 a		5 a		10 a		20 a		30 a		50 a		100 a	
min	Std	mm	l / (s ha)	mm	l / (s ha)	mm	l / (s ha)	mm	l / (s ha)	mm	l / (s ha)	mm	l / (s ha)	mm	l / (s ha)	mm	l / (s ha)	mm	l / (s ha)
5		8,0	266,7	9,7	323,3	10,7	356,7	12,1	403,3	14,1	470,0	16,1	536,7	17,5	583,3	19,2	640,0	21,8	726,7
10		9,9	165,0	12,0	200,0	13,3	221,7	15,0	250,0	17,4	290,0	20,0	333,3	21,6	360,0	23,8	396,7	26,9	448,3
15		11,2	124,4	13,5	150,0	15,0	166,7	16,9	187,8	19,7	218,9	22,6	251,1	24,5	272,2	26,9	298,9	30,4	337,8
20		12,2	101,7	14,8	123,3	16,4	136,7	18,5	154,2	21,5	179,2	24,6	205,0	26,7	222,5	29,4	245,0	33,2	276,7
30		13,8	76,7	16,7	92,8	18,5	102,8	20,9	116,1	24,3	135,0	27,9	155,0	30,2	167,8	33,2	184,4	37,6	208,9
45		15,6	57,8	18,9	70,0	20,9	77,4	23,6	87,4	27,5	101,9	31,5	116,7	34,1	126,3	37,6	139,3	42,5	157,4
60	1	17,0	47,2	20,6	57,2	22,8	63,3	25,8	71,7	30,0	83,3	34,4	95,6	37,2	103,3	41,0	113,9	46,4	128,9
90	1,5	19,2	35,6	23,3	43,1	25,8	47,8	29,1	53,9	33,9	62,8	38,9	72,0	42,1	78,0	46,3	85,7	52,4	97,0
120	2	21,0	29,2	25,4	35,3	28,2	39,2	31,8	44,2	37,0	51,4	42,4	58,9	45,9	63,8	50,6	70,3	57,2	79,4
180	3	23,7	21,9	28,7	26,6	31,9	29,5	36,0	33,3	41,9	38,8	48,0	44,4	51,9	48,1	57,2	53,0	64,7	59,9
240	4	25,8	17,9	31,3	21,7	34,8	24,2	39,2	27,2	45,7	31,7	52,3	36,3	56,7	39,4	62,4	43,3	70,5	49,0
360	6	29,2	13,5	35,4	16,4	39,3	18,2	44,4	20,6	51,6	23,9	59,2	27,4	64,1	29,7	70,5	32,6	79,8	36,9
540	9	33,0	10,2	40,1	12,4	44,4	13,7	50,1	15,5	58,4	18,0	66,9	20,6	72,4	22,3	79,7	24,6	90,2	27,8
720	12	36,0	8,3	43,7	10,1	48,5	11,2	54,7	12,7	63,7	14,7	73,0	16,9	79,0	18,3	87,0	20,1	98,4	22,8
1080	18	40,8	6,3	49,4	7,6	54,8	8,5	61,9	9,6	72,0	11,1	82,5	12,7	89,4	13,8	98,3	15,2	111,2	17,2
1440	24	44,5	5,2	53,9	6,2	59,8	6,9	67,5	7,8	78,6	9,1	90,0	10,4	97,5	11,3	107,3	12,4	121,3	14,0
2880	48	54,8	3,2	66,5	3,8	73,7	4,3	83,2	4,8	96,9	5,6	111,0	6,4	120,2	7,0	132,3	7,7	149,7	8,7
4320	72	62,0	2,4	75,2	2,9	83,4	3,2	94,1	3,6	109,6	4,2	125,5	4,8	135,9	5,2	149,6	5,8	169,2	6,5
5760	96	67,7	2,0	82,0	2,4	91,0	2,6	102,7	3,0	119,5	3,5	136,9	4,0	148,3	4,3	163,2	4,7	184,6	5,3
7200	120	72,4	1,7	87,8	2,0	97,3	2,3	109,8	2,5	127,9	3,0	146,5	3,4	158,7	3,7	174,6	4,0	197,5	4,6
8640	144	76,5	1,5	92,8	1,8	102,8	2,0	116,1	2,2	135,1	2,6	154,8	3,0	167,7	3,2	184,6	3,6	208,7	4,0
10080	168	80,1	1,3	97,2	1,6	107,7	1,8	121,6	2,0	141,6	2,3	162,2	2,7	175,7	2,9	193,4	3,2	218,7	3,6

Starkniederschlagshöhen und -spenden gemäß KOSTRA-DWD-2020

Rasterfeld 188143

(Zeile 188, Spalte 143)

Örtliche Unsicherheiten in Abhängigkeit von Wiederkehrzeit T und Dauerstufe D

Dauerstufe D		Wiederkehrzeit T								
		1 a	2 a	3 a	5 a	10 a	20 a	30 a	50 a	100 a
min	Std	± %	± %	± %	± %	± %	± %	± %	± %	± %
5		17	18	19	19	20	20	21	21	21
10		20	22	22	23	24	24	25	25	25
15		22	23	24	24	25	26	26	26	27
20		22	24	24	25	26	26	27	27	28
30		22	24	24	25	26	27	27	27	28
45		22	23	24	25	25	26	27	27	27
60	1	21	23	23	24	25	26	26	26	27
90	1,5	20	21	22	23	24	25	25	25	26
120	2	19	21	21	22	23	24	24	24	25
180	3	18	19	20	21	21	22	23	23	23
240	4	17	18	19	20	20	21	21	22	22
360	6	16	17	17	18	19	20	20	20	21
540	9	15	16	16	17	18	18	19	19	20
720	12	14	15	16	16	17	18	18	18	19
1080	18	13	14	15	15	16	16	17	17	17
1440	24	13	14	14	15	15	16	16	16	17
2880	48	13	13	13	14	14	15	15	15	15
4320	72	13	13	13	14	14	14	15	15	15
5760	96	14	14	14	14	14	14	15	15	15
7200	120	15	14	14	14	15	15	15	15	15
8640	144	15	15	15	15	15	15	15	15	15
10080	168	16	15	15	15	15	15	15	15	16

Parameter für abweichende T und D

Lokationsparameter ξ (Xi)

17,00263332

Skalenparameter α (Alpha)

5,02788947

Formparameter κ (Kappa)

-0,1

1. Koutsoyiannis-Parameter θ (Theta)

0,00046424

2. Koutsoyiannis-Parameter η (Eta)

0,69729727

Parameter für dauerstufenübergreifende Extremwertschätzung nach KOUTSOYIANNIS et al. 1998.

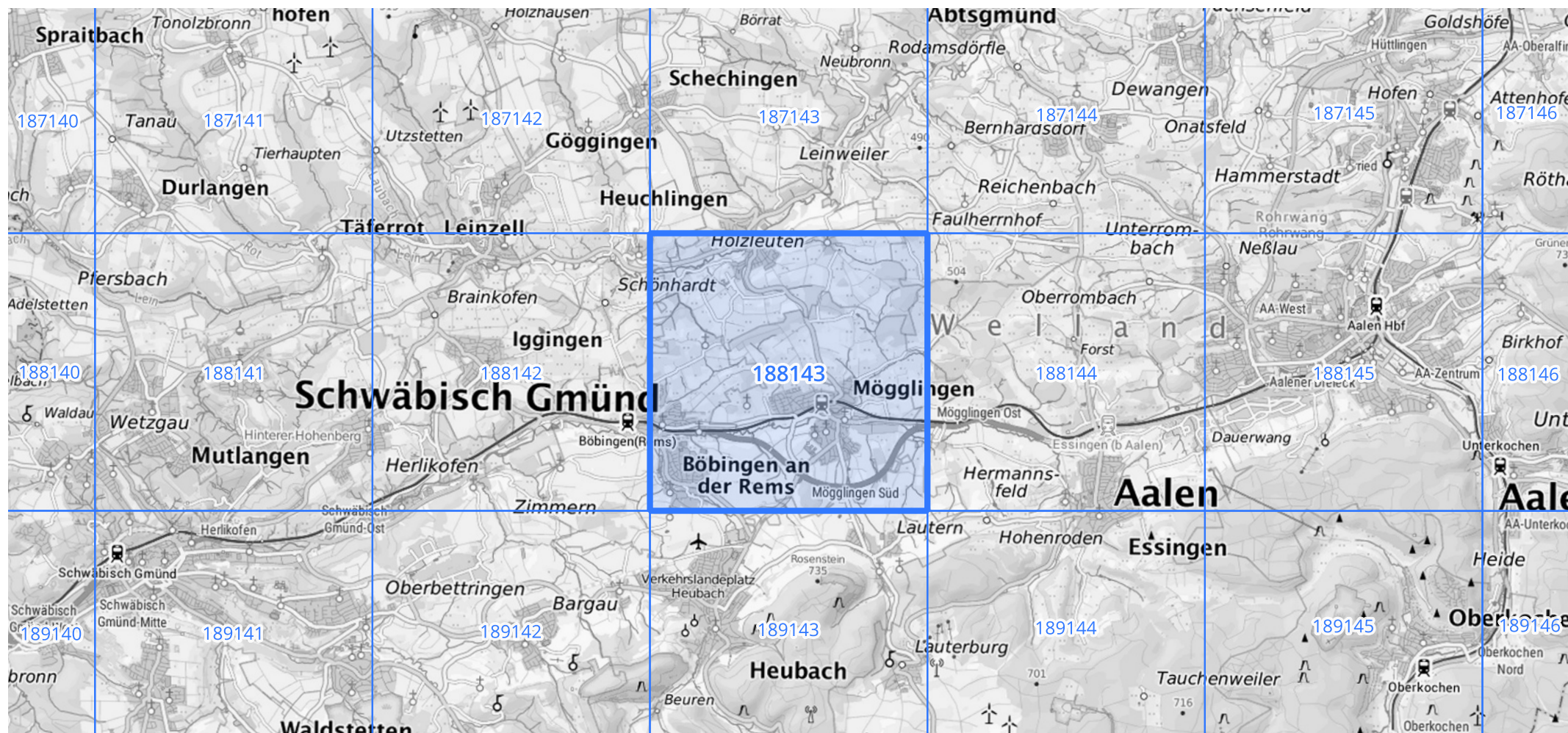
Siehe auch Anwendungshilfe zu KOSTRA-DWD-2020 des Deutschen Wetterdienstes.

Starkniederschlagshöhen und -spenden gemäß KOSTRA-DWD-2020

Rasterfeld 188143

(Zeile 188, Spalte 143)

Übersichtskarte des Rasterfeldes 188143, M 1 : 100 000



Quelle Rasterdaten: KOSTRA-DWD-2020 des Deutschen Wetterdienstes, Stand 12/2022.

Seite 3 von 3

Kartendarstellung: © Bundesamt für Kartographie und Geodäsie (2023), Datenquellen: https://sgx.geodatenzentrum.de/web_public/gdz/datenquellen/Datenquellen_TopPlusOpen.html

Für die Richtigkeit und Aktualität der Angaben wird keine Gewähr übernommen. Erstellt 01/2023.