

Starkniederschlagshöhen und -spenden gemäß KOSTRA-DWD-2020

Rasterfeld 188141

(Zeile 188, Spalte 141)

Regenspende und Bemessungsniederschlagswerte in Abhängigkeit von Wiederkehrzeit T und Dauerstufe D

Dauerstufe D		Wiederkehrzeit T																	
		1 a		2 a		3 a		5 a		10 a		20 a		30 a		50 a		100 a	
min	Std	mm	l / (s ha)	mm	l / (s ha)	mm	l / (s ha)	mm	l / (s ha)	mm	l / (s ha)	mm	l / (s ha)	mm	l / (s ha)	mm	l / (s ha)	mm	l / (s ha)
5		8,2	273,3	9,9	330,0	10,9	363,3	12,3	410,0	14,3	476,7	16,4	546,7	17,8	593,3	19,5	650,0	22,1	736,7
10		10,0	166,7	12,1	201,7	13,4	223,3	15,1	251,7	17,6	293,3	20,1	335,0	21,8	363,3	24,0	400,0	27,1	451,7
15		11,3	125,6	13,7	152,2	15,1	167,8	17,0	188,9	19,8	220,0	22,7	252,2	24,5	272,2	27,0	300,0	30,5	338,9
20		12,3	102,5	14,9	124,2	16,5	137,5	18,6	155,0	21,6	180,0	24,7	205,8	26,7	222,5	29,4	245,0	33,2	276,7
30		13,8	76,7	16,7	92,8	18,5	102,8	20,9	116,1	24,3	135,0	27,8	154,4	30,1	167,2	33,1	183,9	37,4	207,8
45		15,6	57,8	18,9	70,0	20,9	77,4	23,6	87,4	27,4	101,5	31,3	115,9	33,9	125,6	37,3	138,1	42,2	156,3
60	1	17,0	47,2	20,5	56,9	22,7	63,1	25,6	71,1	29,8	82,8	34,1	94,7	36,9	102,5	40,6	112,8	45,9	127,5
90	1,5	19,1	35,4	23,1	42,8	25,6	47,4	28,9	53,5	33,6	62,2	38,4	71,1	41,6	77,0	45,8	84,8	51,7	95,7
120	2	20,8	28,9	25,2	35,0	27,9	38,8	31,4	43,6	36,6	50,8	41,8	58,1	45,3	62,9	49,8	69,2	56,3	78,2
180	3	23,5	21,8	28,4	26,3	31,4	29,1	35,4	32,8	41,2	38,1	47,2	43,7	51,0	47,2	56,1	51,9	63,5	58,8
240	4	25,5	17,7	30,9	21,5	34,2	23,8	38,6	26,8	44,9	31,2	51,3	35,6	55,6	38,6	61,1	42,4	69,1	48,0
360	6	28,8	13,3	34,8	16,1	38,6	17,9	43,5	20,1	50,5	23,4	57,8	26,8	62,6	29,0	68,9	31,9	77,8	36,0
540	9	32,4	10,0	39,2	12,1	43,5	13,4	49,0	15,1	57,0	17,6	65,2	20,1	70,6	21,8	77,6	24,0	87,7	27,1
720	12	35,3	8,2	42,7	9,9	47,3	10,9	53,3	12,3	62,0	14,4	70,9	16,4	76,8	17,8	84,5	19,6	95,5	22,1
1080	18	39,8	6,1	48,1	7,4	53,3	8,2	60,1	9,3	69,9	10,8	79,9	12,3	86,5	13,3	95,2	14,7	107,6	16,6
1440	24	43,3	5,0	52,4	6,1	58,0	6,7	65,4	7,6	76,0	8,8	87,0	10,1	94,2	10,9	103,6	12,0	117,1	13,6
2880	48	53,1	3,1	64,3	3,7	71,2	4,1	80,2	4,6	93,3	5,4	106,7	6,2	115,5	6,7	127,1	7,4	143,6	8,3
4320	72	59,9	2,3	72,4	2,8	80,2	3,1	90,4	3,5	105,1	4,1	120,3	4,6	130,2	5,0	143,2	5,5	161,8	6,2
5760	96	65,2	1,9	78,8	2,3	87,3	2,5	98,4	2,8	114,4	3,3	130,9	3,8	141,7	4,1	155,9	4,5	176,2	5,1
7200	120	69,6	1,6	84,2	1,9	93,2	2,2	105,1	2,4	122,2	2,8	139,8	3,2	151,3	3,5	166,5	3,9	188,1	4,4
8640	144	73,4	1,4	88,8	1,7	98,3	1,9	110,9	2,1	128,9	2,5	147,5	2,8	159,7	3,1	175,6	3,4	198,5	3,8
10080	168	76,8	1,3	92,9	1,5	102,9	1,7	116,0	1,9	134,9	2,2	154,4	2,6	167,1	2,8	183,8	3,0	207,7	3,4

Starkniederschlagshöhen und -spenden gemäß KOSTRA-DWD-2020

Rasterfeld 188141

(Zeile 188, Spalte 141)

Örtliche Unsicherheiten in Abhängigkeit von Wiederkehrzeit T und Dauerstufe D

Dauerstufe D		Wiederkehrzeit T								
		1 a	2 a	3 a	5 a	10 a	20 a	30 a	50 a	100 a
min	Std	± %	± %	± %	± %	± %	± %	± %	± %	± %
5		16	18	18	19	19	20	20	20	21
10		20	21	22	23	23	24	24	25	25
15		21	23	24	24	25	26	26	26	27
20		22	23	24	25	26	26	27	27	28
30		22	24	24	25	26	27	27	28	28
45		22	23	24	25	26	27	27	27	28
60	1	21	23	24	24	25	26	26	27	27
90	1,5	20	22	23	23	24	25	25	26	26
120	2	19	21	22	22	23	24	24	25	25
180	3	18	19	20	21	22	23	23	23	24
240	4	17	18	19	20	21	21	22	22	23
360	6	16	17	18	18	19	20	20	21	21
540	9	15	16	16	17	18	19	19	19	20
720	12	14	15	16	16	17	18	18	18	19
1080	18	13	14	15	15	16	16	17	17	18
1440	24	13	14	14	15	15	16	16	16	17
2880	48	13	13	14	14	14	15	15	15	15
4320	72	14	14	14	14	14	15	15	15	15
5760	96	15	14	14	14	14	15	15	15	15
7200	120	15	15	15	15	15	15	15	15	15
8640	144	16	15	15	15	15	15	15	15	15
10080	168	17	16	16	16	15	15	16	16	16

Parameter für abweichende T und D

Lokationsparameter ξ (Xi)

16,99076492

Skalenparameter α (Alpha)

4,9512682

Formparameter κ (Kappa)

-0,1

1. Koutsoyiannis-Parameter θ (Theta)

0,0

2. Koutsoyiannis-Parameter η (Eta)

0,70538628

Parameter für dauerstufenübergreifende Extremwertschätzung nach KOUTSOYIANNIS et al. 1998.

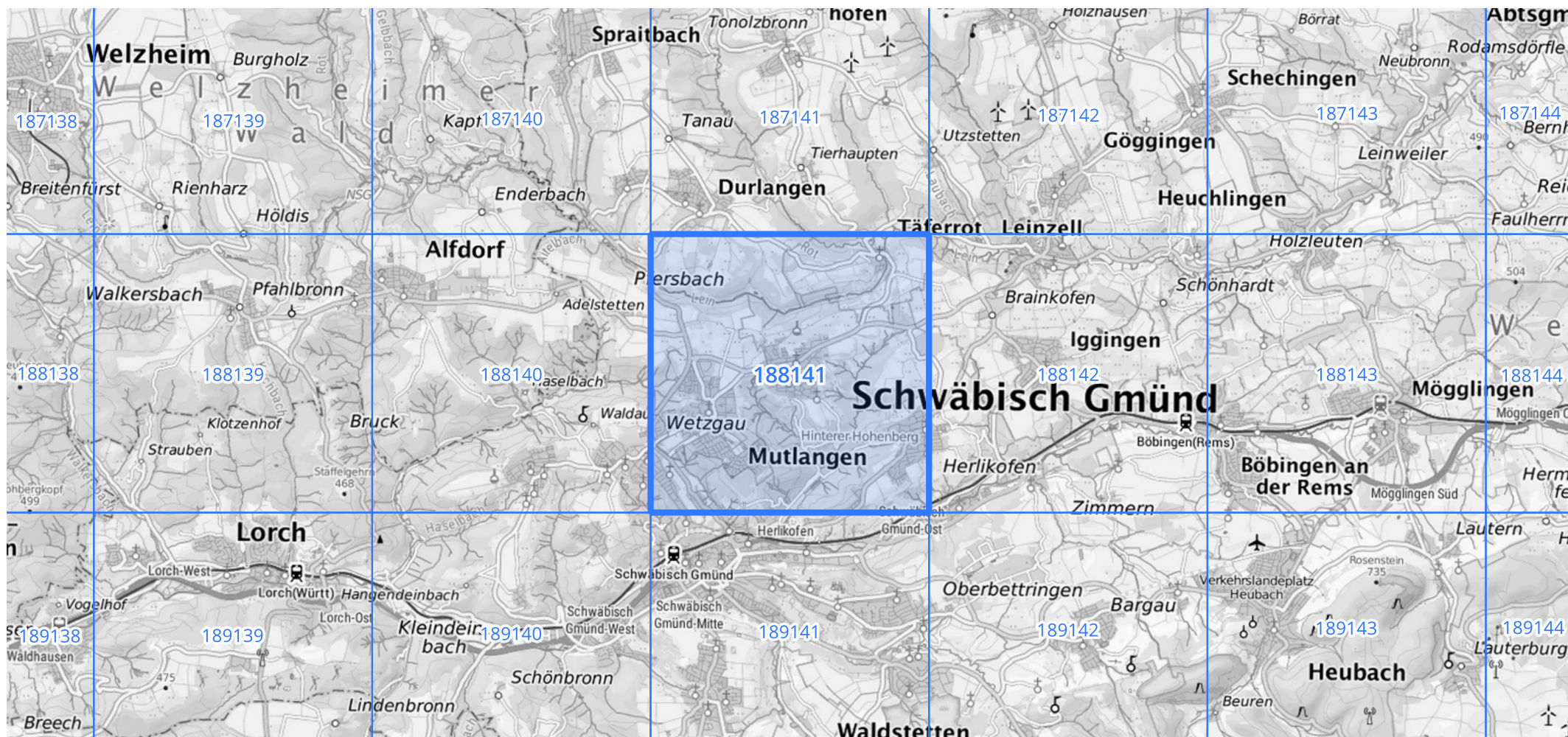
Siehe auch Anwendungshilfe zu KOSTRA-DWD-2020 des Deutschen Wetterdienstes.

Starkniederschlagshöhen und -spenden gemäß KOSTRA-DWD-2020

Rasterfeld 188141

(Zeile 188, Spalte 141)

Übersichtskarte des Rasterfeldes 188141, M 1 : 100 000



Quelle Rasterdaten: KOSTRA-DWD-2020 des Deutschen Wetterdienstes, Stand 12/2022.

Seite 3 von 3

Kartendarstellung: © Bundesamt für Kartographie und Geodäsie (2023), Datenquellen: https://sgx.geodatenzentrum.de/web_public/gdz/datenquellen/Datenquellen_TopPlusOpen.html

Für die Richtigkeit und Aktualität der Angaben wird keine Gewähr übernommen. Erstellt 01/2023.