

# Starkniederschlagshöhen und -spenden gemäß KOSTRA-DWD-2020

## Rasterfeld 188138

(Zeile 188, Spalte 138)

### Regenspende und Bemessungsniederschlagswerte in Abhängigkeit von Wiederkehrzeit T und Dauerstufe D

Dauerstufe D		Wiederkehrzeit T																	
		1 a		2 a		3 a		5 a		10 a		20 a		30 a		50 a		100 a	
min	Std	mm	l / (s ha)	mm	l / (s ha)	mm	l / (s ha)	mm	l / (s ha)	mm	l / (s ha)	mm	l / (s ha)	mm	l / (s ha)	mm	l / (s ha)	mm	l / (s ha)
5		7,3	243,3	8,9	296,7	9,8	326,7	11,1	370,0	13,0	433,3	14,9	496,7	16,1	536,7	17,8	593,3	20,1	670,0
10		9,6	160,0	11,7	195,0	13,0	216,7	14,7	245,0	17,2	286,7	19,7	328,3	21,4	356,7	23,5	391,7	26,6	443,3
15		11,1	123,3	13,5	150,0	15,0	166,7	17,0	188,9	19,8	220,0	22,7	252,2	24,6	273,3	27,1	301,1	30,7	341,1
20		12,2	101,7	14,8	123,3	16,5	137,5	18,6	155,0	21,7	180,8	25,0	208,3	27,1	225,8	29,8	248,3	33,7	280,8
30		13,8	76,7	16,8	93,3	18,7	103,9	21,1	117,2	24,7	137,2	28,3	157,2	30,7	170,6	33,8	187,8	38,3	212,8
45		15,6	57,8	19,0	70,4	21,1	78,1	23,8	88,1	27,8	103,0	31,9	118,1	34,6	128,1	38,1	141,1	43,1	159,6
60	1	16,9	46,9	20,6	57,2	22,9	63,6	25,9	71,9	30,2	83,9	34,6	96,1	37,6	104,4	41,4	115,0	46,8	130,0
90	1,5	19,0	35,2	23,1	42,8	25,6	47,4	29,0	53,7	33,8	62,6	38,8	71,9	42,1	78,0	46,4	85,9	52,5	97,2
120	2	20,5	28,5	25,0	34,7	27,8	38,6	31,4	43,6	36,6	50,8	42,0	58,3	45,6	63,3	50,2	69,7	56,8	78,9
180	3	22,9	21,2	27,9	25,8	31,0	28,7	35,1	32,5	40,9	37,9	46,9	43,4	50,9	47,1	56,0	51,9	63,4	58,7
240	4	24,8	17,2	30,2	21,0	33,5	23,3	37,9	26,3	44,2	30,7	50,7	35,2	55,0	38,2	60,6	42,1	68,6	47,6
360	6	27,6	12,8	33,6	15,6	37,4	17,3	42,3	19,6	49,3	22,8	56,6	26,2	61,3	28,4	67,5	31,3	76,5	35,4
540	9	30,8	9,5	37,5	11,6	41,6	12,8	47,1	14,5	54,9	16,9	63,0	19,4	68,3	21,1	75,3	23,2	85,2	26,3
720	12	33,3	7,7	40,5	9,4	45,0	10,4	50,8	11,8	59,3	13,7	68,0	15,7	73,8	17,1	81,2	18,8	92,0	21,3
1080	18	37,0	5,7	45,1	7,0	50,1	7,7	56,6	8,7	66,1	10,2	75,8	11,7	82,1	12,7	90,5	14,0	102,5	15,8
1440	24	40,0	4,6	48,7	5,6	54,0	6,3	61,1	7,1	71,3	8,3	81,8	9,5	88,7	10,3	97,7	11,3	110,6	12,8
2880	48	48,0	2,8	58,5	3,4	64,9	3,8	73,4	4,2	85,7	5,0	98,3	5,7	106,5	6,2	117,4	6,8	132,9	7,7
4320	72	53,5	2,1	65,1	2,5	72,3	2,8	81,7	3,2	95,4	3,7	109,4	4,2	118,6	4,6	130,7	5,0	147,9	5,7
5760	96	57,7	1,7	70,2	2,0	78,0	2,3	88,2	2,6	102,9	3,0	118,1	3,4	128,0	3,7	141,0	4,1	159,6	4,6
7200	120	61,2	1,4	74,5	1,7	82,8	1,9	93,6	2,2	109,2	2,5	125,2	2,9	135,8	3,1	149,6	3,5	169,3	3,9
8640	144	64,2	1,2	78,2	1,5	86,8	1,7	98,2	1,9	114,6	2,2	131,4	2,5	142,5	2,7	157,0	3,0	177,7	3,4
10080	168	66,9	1,1	81,5	1,3	90,5	1,5	102,3	1,7	119,3	2,0	136,9	2,3	148,4	2,5	163,5	2,7	185,1	3,1

# Starkniederschlagshöhen und -spenden gemäß KOSTRA-DWD-2020

## Rasterfeld 188138

(Zeile 188, Spalte 138)

### Örtliche Unsicherheiten in Abhängigkeit von Wiederkehrzeit T und Dauerstufe D

Dauerstufe D		Wiederkehrzeit T								
		1 a	2 a	3 a	5 a	10 a	20 a	30 a	50 a	100 a
min	Std	± %	± %	± %	± %	± %	± %	± %	± %	± %
5		13	13	14	15	15	16	16	16	17
10		16	18	18	19	20	21	21	21	22
15		18	20	21	21	22	23	23	24	24
20		19	21	22	23	23	24	24	25	25
30		20	22	23	23	24	25	25	26	26
45		21	22	23	24	24	25	26	26	26
60	1	20	22	23	23	24	25	25	26	26
90	1,5	20	21	22	23	24	24	25	25	26
120	2	19	21	21	22	23	24	24	24	25
180	3	18	19	20	21	22	23	23	23	24
240	4	17	19	19	20	21	22	22	22	23
360	6	16	17	18	19	20	20	21	21	22
540	9	15	16	17	18	18	19	19	20	20
720	12	14	16	16	17	18	18	19	19	19
1080	18	14	15	15	16	17	17	17	18	18
1440	24	13	14	15	15	16	16	17	17	18
2880	48	13	13	14	14	15	15	16	16	16
4320	72	13	14	14	14	14	15	15	15	16
5760	96	14	14	14	14	14	15	15	15	15
7200	120	14	14	14	14	15	15	15	15	15
8640	144	15	15	14	15	15	15	15	15	15
10080	168	15	15	15	15	15	15	15	15	15

### Parameter für abweichende T und D

#### Lokationsparameter $\xi$ (Xi)

17,28110864

#### Skalenparameter $\alpha$ (Alpha)

5,22001207

#### Formparameter $\kappa$ (Kappa)

-0,1

#### 1. Koutsoyiannis-Parameter $\theta$ (Theta)

0,0270687

#### 2. Koutsoyiannis-Parameter $\eta$ (Eta)

0,73564773

Parameter für dauerstufenübergreifende Extremwertschätzung nach KOUTSOYIANNIS et al. 1998.

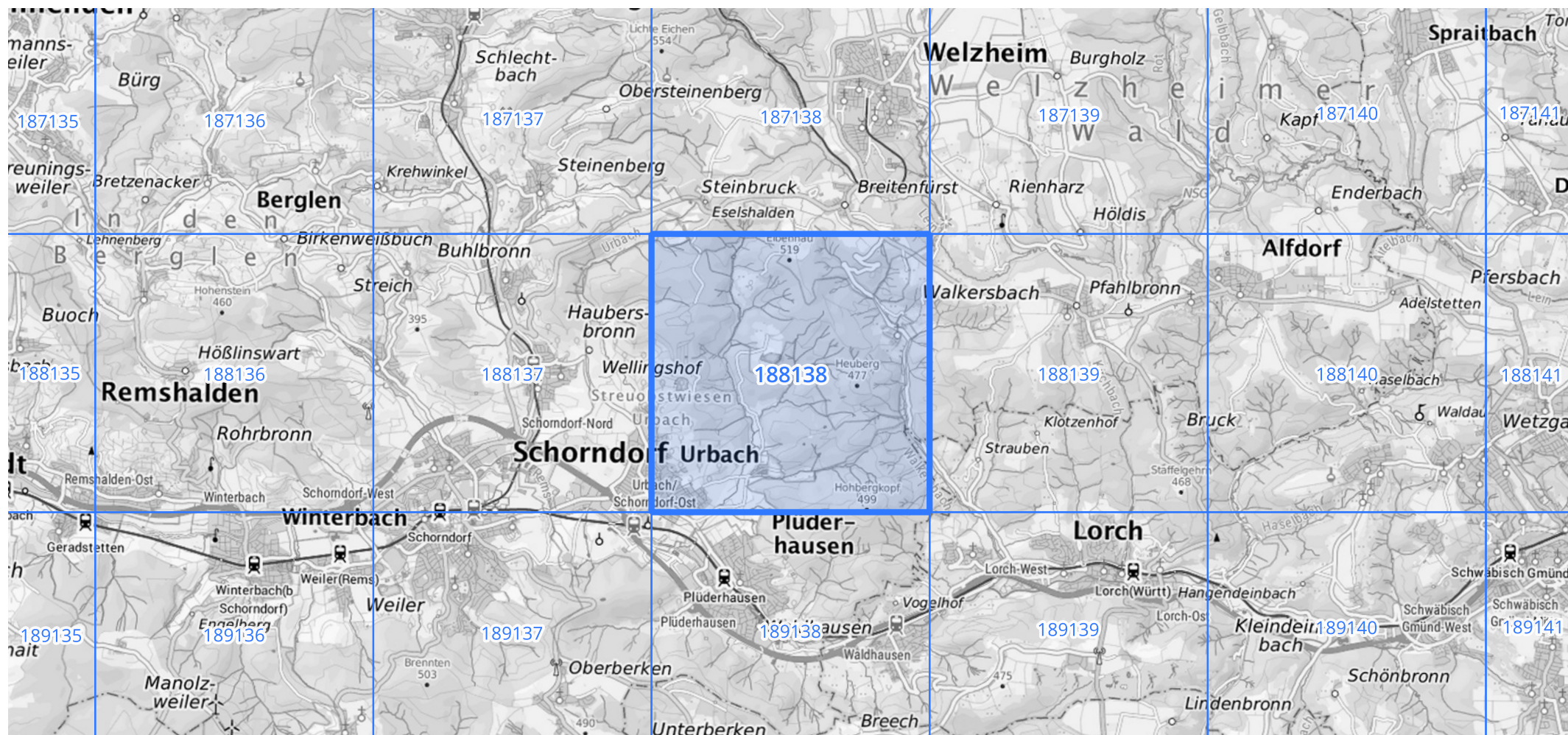
Siehe auch Anwendungshilfe zu KOSTRA-DWD-2020 des Deutschen Wetterdienstes.

# Starkniederschlagshöhen und -spenden gemäß KOSTRA-DWD-2020

## Rasterfeld 188138

(Zeile 188, Spalte 138)

Übersichtskarte des Rasterfeldes 188138, M 1 : 100 000



Quelle Rasterdaten: KOSTRA-DWD-2020 des Deutschen Wetterdienstes, Stand 12/2022.

Seite 3 von 3

Kartendarstellung: © Bundesamt für Kartographie und Geodäsie (2023), Datenquellen: [https://sgx.geodatenzentrum.de/web\\_public/gdz/datenquellen/Datenquellen\\_TopPlusOpen.html](https://sgx.geodatenzentrum.de/web_public/gdz/datenquellen/Datenquellen_TopPlusOpen.html)

Für die Richtigkeit und Aktualität der Angaben wird keine Gewähr übernommen. Erstellt 01/2023.