

# Starkniederschlagshöhen und -spenden gemäß KOSTRA-DWD-2020

## Rasterfeld 188137

(Zeile 188, Spalte 137)

### Regenspende und Bemessungsniederschlagswerte in Abhängigkeit von Wiederkehrzeit T und Dauerstufe D

Dauerstufe D		Wiederkehrzeit T																	
		1 a		2 a		3 a		5 a		10 a		20 a		30 a		50 a		100 a	
min	Std	mm	l / (s ha)	mm	l / (s ha)	mm	l / (s ha)	mm	l / (s ha)	mm	l / (s ha)	mm	l / (s ha)	mm	l / (s ha)	mm	l / (s ha)	mm	l / (s ha)
5		7,1	236,7	8,6	286,7	9,6	320,0	10,8	360,0	12,6	420,0	14,5	483,3	15,7	523,3	17,3	576,7	19,6	653,3
10		9,5	158,3	11,6	193,3	12,9	215,0	14,6	243,3	17,0	283,3	19,5	325,0	21,2	353,3	23,4	390,0	26,5	441,7
15		11,0	122,2	13,4	148,9	14,9	165,6	16,9	187,8	19,8	220,0	22,7	252,2	24,6	273,3	27,1	301,1	30,7	341,1
20		12,1	100,8	14,8	123,3	16,5	137,5	18,6	155,0	21,8	181,7	25,0	208,3	27,1	225,8	29,9	249,2	33,8	281,7
30		13,8	76,7	16,8	93,3	18,7	103,9	21,2	117,8	24,7	137,2	28,4	157,8	30,8	171,1	33,9	188,3	38,4	213,3
45		15,5	57,4	19,0	70,4	21,1	78,1	23,9	88,5	27,9	103,3	32,0	118,5	34,7	128,5	38,2	141,5	43,3	160,4
60	1	16,9	46,9	20,6	57,2	22,9	63,6	25,9	71,9	30,2	83,9	34,7	96,4	37,6	104,4	41,5	115,3	47,0	130,6
90	1,5	18,9	35,0	23,0	42,6	25,6	47,4	28,9	53,5	33,8	62,6	38,8	71,9	42,0	77,8	46,3	85,7	52,5	97,2
120	2	20,4	28,3	24,8	34,4	27,6	38,3	31,2	43,3	36,5	50,7	41,9	58,2	45,4	63,1	50,1	69,6	56,7	78,8
180	3	22,7	21,0	27,6	25,6	30,7	28,4	34,8	32,2	40,6	37,6	46,6	43,1	50,5	46,8	55,7	51,6	63,1	58,4
240	4	24,4	16,9	29,8	20,7	33,1	23,0	37,5	26,0	43,8	30,4	50,2	34,9	54,5	37,8	60,0	41,7	68,0	47,2
360	6	27,1	12,5	33,1	15,3	36,8	17,0	41,6	19,3	48,6	22,5	55,8	25,8	60,5	28,0	66,7	30,9	75,5	35,0
540	9	30,1	9,3	36,7	11,3	40,8	12,6	46,2	14,3	53,9	16,6	61,9	19,1	67,1	20,7	74,0	22,8	83,8	25,9
720	12	32,4	7,5	39,5	9,1	43,9	10,2	49,7	11,5	58,0	13,4	66,6	15,4	72,2	16,7	79,6	18,4	90,2	20,9
1080	18	35,9	5,5	43,8	6,8	48,7	7,5	55,1	8,5	64,3	9,9	73,9	11,4	80,1	12,4	88,3	13,6	100,0	15,4
1440	24	38,6	4,5	47,1	5,5	52,4	6,1	59,3	6,9	69,2	8,0	79,5	9,2	86,2	10,0	95,0	11,0	107,6	12,5
2880	48	46,1	2,7	56,2	3,3	62,4	3,6	70,7	4,1	82,5	4,8	94,7	5,5	102,7	5,9	113,2	6,6	128,2	7,4
4320	72	51,0	2,0	62,2	2,4	69,2	2,7	78,3	3,0	91,4	3,5	105,0	4,1	113,8	4,4	125,4	4,8	142,1	5,5
5760	96	54,9	1,6	66,9	1,9	74,4	2,2	84,2	2,4	98,3	2,8	112,9	3,3	122,4	3,5	134,9	3,9	152,8	4,4
7200	120	58,1	1,3	70,8	1,6	78,7	1,8	89,1	2,1	104,0	2,4	119,4	2,8	129,5	3,0	142,8	3,3	161,7	3,7
8640	144	60,8	1,2	74,2	1,4	82,4	1,6	93,3	1,8	108,9	2,1	125,1	2,4	135,7	2,6	149,5	2,9	169,3	3,3
10080	168	63,2	1,0	77,1	1,3	85,7	1,4	97,0	1,6	113,3	1,9	130,1	2,2	141,0	2,3	155,4	2,6	176,1	2,9

# Starkniederschlagshöhen und -spenden gemäß KOSTRA-DWD-2020

## Rasterfeld 188137

(Zeile 188, Spalte 137)

### Örtliche Unsicherheiten in Abhängigkeit von Wiederkehrzeit T und Dauerstufe D

Dauerstufe D		Wiederkehrzeit T								
		1 a	2 a	3 a	5 a	10 a	20 a	30 a	50 a	100 a
min	Std	± %	± %	± %	± %	± %	± %	± %	± %	± %
5		12	12	13	13	14	14	15	15	15
10		15	16	17	18	19	19	20	20	20
15		17	19	19	20	21	22	22	23	23
20		19	20	21	22	23	23	24	24	24
30		20	21	22	23	24	24	25	25	26
45		20	22	23	23	24	25	25	26	26
60	1	20	22	23	23	24	25	25	26	26
90	1,5	20	22	22	23	24	25	25	25	26
120	2	19	21	22	23	23	24	24	25	25
180	3	18	20	21	21	22	23	23	24	24
240	4	18	19	20	21	22	22	23	23	23
360	6	16	18	19	19	20	21	21	22	22
540	9	15	17	18	18	19	20	20	21	21
720	12	15	16	17	17	18	19	19	20	20
1080	18	14	15	16	16	17	18	18	19	19
1440	24	14	15	15	16	17	17	17	18	18
2880	48	13	14	14	15	15	16	16	16	17
4320	72	13	14	14	14	15	15	16	16	16
5760	96	14	14	14	14	15	15	15	16	16
7200	120	14	14	14	14	15	15	15	15	16
8640	144	14	14	14	15	15	15	15	15	16
10080	168	15	15	15	15	15	15	15	15	16

### Parameter für abweichende T und D

#### Lokationsparameter $\xi$ (Xi)

17,33309035

#### Skalenparameter $\alpha$ (Alpha)

5,28963188

#### Formparameter $\kappa$ (Kappa)

-0,1

#### 1. Koutsoyiannis-Parameter $\theta$ (Theta)

0,03631676

#### 2. Koutsoyiannis-Parameter $\eta$ (Eta)

0,74725531

Parameter für dauerstufenübergreifende Extremwertschätzung nach KOUTSOYIANNIS et al. 1998.

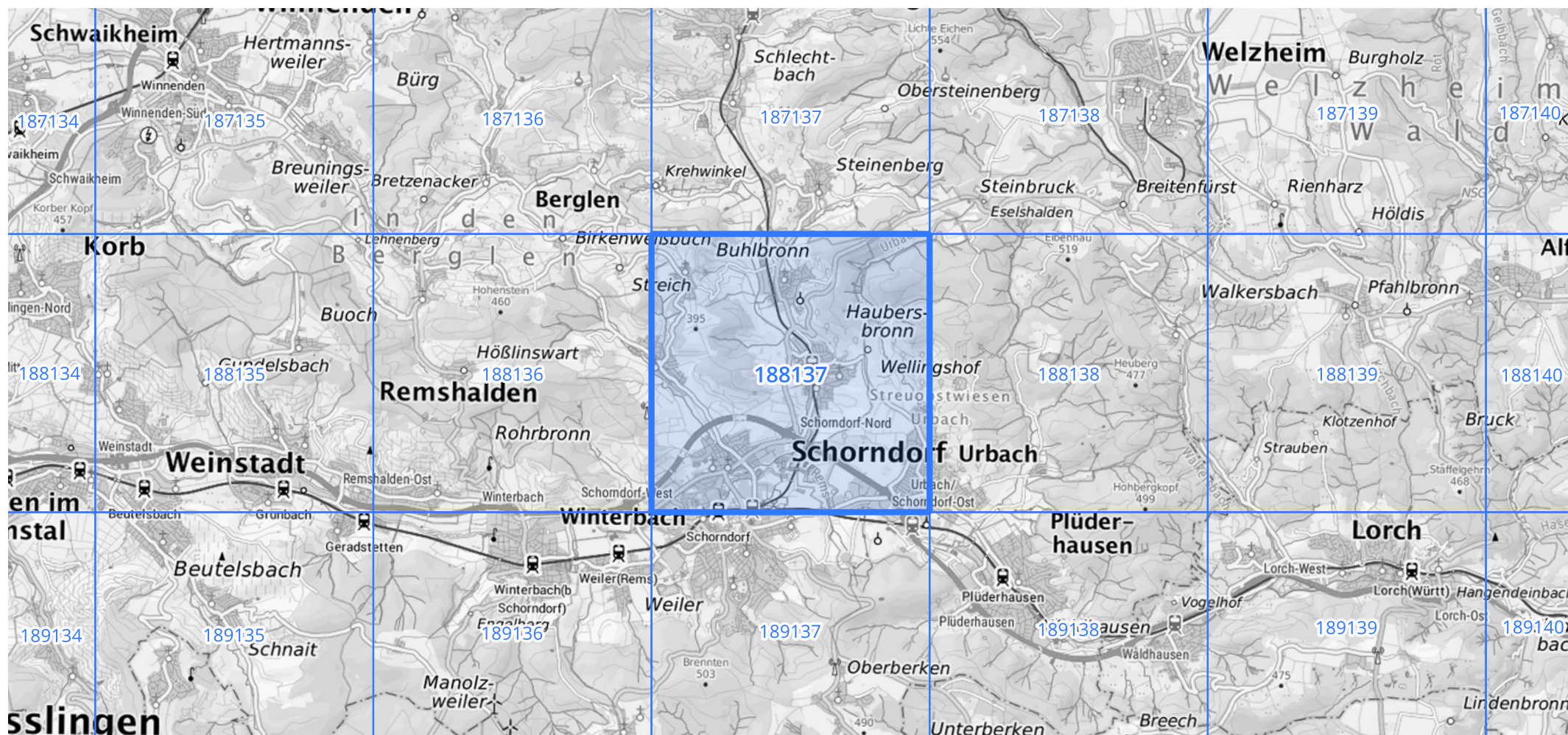
Siehe auch Anwendungshilfe zu KOSTRA-DWD-2020 des Deutschen Wetterdienstes.

# Starkniederschlagshöhen und -spenden gemäß KOSTRA-DWD-2020

## Rasterfeld 188137

(Zeile 188, Spalte 137)

Übersichtskarte des Rasterfeldes 188137, M 1 : 100 000



Quelle Rasterdaten: KOSTRA-DWD-2020 des Deutschen Wetterdienstes, Stand 12/2022.

Seite 3 von 3

Kartendarstellung: © Bundesamt für Kartographie und Geodäsie (2023), Datenquellen: [https://sgx.geodatenzentrum.de/web\\_public/gdz/datenquellen/Datenquellen\\_TopPlusOpen.html](https://sgx.geodatenzentrum.de/web_public/gdz/datenquellen/Datenquellen_TopPlusOpen.html)

Für die Richtigkeit und Aktualität der Angaben wird keine Gewähr übernommen. Erstellt 01/2023.