

Starkniederschlagshöhen und -spenden gemäß KOSTRA-DWD-2020

Rasterfeld 188122

(Zeile 188, Spalte 122)

Regenspende und Bemessungsniederschlagswerte in Abhängigkeit von Wiederkehrzeit T und Dauerstufe D

Dauerstufe D		Wiederkehrzeit T																	
		1 a		2 a		3 a		5 a		10 a		20 a		30 a		50 a		100 a	
min	Std	mm	l / (s ha)	mm	l / (s ha)	mm	l / (s ha)	mm	l / (s ha)	mm	l / (s ha)	mm	l / (s ha)	mm	l / (s ha)	mm	l / (s ha)	mm	l / (s ha)
5		5,8	193,3	7,2	240,0	8,0	266,7	9,2	306,7	10,8	360,0	12,5	416,7	13,6	453,3	15,1	503,3	17,2	573,3
10		8,0	133,3	10,0	166,7	11,2	186,7	12,8	213,3	15,0	250,0	17,4	290,0	18,9	315,0	21,0	350,0	23,9	398,3
15		9,5	105,6	11,8	131,1	13,3	147,8	15,1	167,8	17,9	198,9	20,7	230,0	22,5	250,0	24,9	276,7	28,3	314,4
20		10,7	89,2	13,3	110,8	14,9	124,2	17,0	141,7	20,0	166,7	23,2	193,3	25,2	210,0	27,9	232,5	31,8	265,0
30		12,4	68,9	15,5	86,1	17,4	96,7	19,8	110,0	23,4	130,0	27,1	150,6	29,5	163,9	32,6	181,1	37,1	206,1
45		14,4	53,3	18,0	66,7	20,1	74,4	23,0	85,2	27,1	100,4	31,4	116,3	34,2	126,7	37,8	140,0	43,1	159,6
60	1	16,0	44,4	19,9	55,3	22,3	61,9	25,5	70,8	30,1	83,6	34,8	96,7	37,9	105,3	41,9	116,4	47,8	132,8
90	1,5	18,5	34,3	23,0	42,6	25,7	47,6	29,4	54,4	34,7	64,3	40,1	74,3	43,7	80,9	48,4	89,6	55,1	102,0
120	2	20,4	28,3	25,4	35,3	28,4	39,4	32,5	45,1	38,3	53,2	44,3	61,5	48,3	67,1	53,4	74,2	60,8	84,4
180	3	23,4	21,7	29,2	27,0	32,7	30,3	37,3	34,5	44,1	40,8	51,0	47,2	55,5	51,4	61,4	56,9	69,9	64,7
240	4	25,8	17,9	32,2	22,4	36,1	25,1	41,2	28,6	48,6	33,8	56,2	39,0	61,2	42,5	67,8	47,1	77,1	53,5
360	6	29,7	13,8	36,9	17,1	41,4	19,2	47,3	21,9	55,8	25,8	64,5	29,9	70,2	32,5	77,7	36,0	88,5	41,0
540	9	34,0	10,5	42,3	13,1	47,5	14,7	54,2	16,7	63,9	19,7	74,0	22,8	80,5	24,8	89,1	27,5	101,5	31,3
720	12	37,5	8,7	46,6	10,8	52,3	12,1	59,7	13,8	70,4	16,3	81,5	18,9	88,7	20,5	98,2	22,7	111,8	25,9
1080	18	42,9	6,6	53,4	8,2	59,9	9,2	68,4	10,6	80,7	12,5	93,4	14,4	101,7	15,7	112,6	17,4	128,2	19,8
1440	24	47,3	5,5	58,8	6,8	66,0	7,6	75,4	8,7	88,9	10,3	102,9	11,9	112,0	13,0	124,0	14,4	141,2	16,3
2880	48	59,7	3,5	74,3	4,3	83,3	4,8	95,1	5,5	112,2	6,5	129,8	7,5	141,4	8,2	156,5	9,1	178,1	10,3
4320	72	68,4	2,6	85,1	3,3	95,4	3,7	109,0	4,2	128,5	5,0	148,7	5,7	161,9	6,2	179,2	6,9	204,0	7,9
5760	96	75,3	2,2	93,7	2,7	105,1	3,0	120,0	3,5	141,6	4,1	163,8	4,7	178,3	5,2	197,4	5,7	224,7	6,5
7200	120	81,1	1,9	101,0	2,3	113,2	2,6	129,3	3,0	152,6	3,5	176,5	4,1	192,2	4,4	212,7	4,9	242,1	5,6
8640	144	86,2	1,7	107,3	2,1	120,4	2,3	137,5	2,7	162,2	3,1	187,6	3,6	204,3	3,9	226,1	4,4	257,4	5,0
10080	168	90,8	1,5	113,0	1,9	126,7	2,1	144,8	2,4	170,8	2,8	197,6	3,3	215,1	3,6	238,1	3,9	271,0	4,5

Starkniederschlagshöhen und -spenden gemäß KOSTRA-DWD-2020

Rasterfeld 188122

(Zeile 188, Spalte 122)

Örtliche Unsicherheiten in Abhängigkeit von Wiederkehrzeit T und Dauerstufe D

Dauerstufe D		Wiederkehrzeit T								
		1 a	2 a	3 a	5 a	10 a	20 a	30 a	50 a	100 a
min	Std	± %	± %	± %	± %	± %	± %	± %	± %	± %
5		16	17	18	18	19	20	20	21	21
10		19	20	21	22	23	24	24	25	25
15		20	22	23	24	25	26	26	27	27
20		21	23	24	25	26	26	27	27	28
30		21	23	24	25	26	27	27	28	28
45		21	23	24	25	26	27	27	27	28
60	1	20	22	23	24	25	26	26	27	27
90	1,5	19	21	22	23	24	25	25	26	26
120	2	18	20	21	22	23	24	24	25	25
180	3	16	18	19	20	21	22	23	23	24
240	4	15	17	18	19	20	21	22	22	23
360	6	14	16	17	18	19	20	20	21	21
540	9	13	15	16	16	17	18	19	19	20
720	12	13	14	15	16	17	17	18	18	19
1080	18	13	14	15	15	16	16	17	17	18
1440	24	14	14	15	15	16	16	17	17	17
2880	48	16	16	16	16	16	17	17	17	17
4320	72	18	17	17	17	17	17	18	18	18
5760	96	19	19	18	18	18	18	18	19	19
7200	120	21	20	19	19	19	19	19	19	19
8640	144	22	21	20	20	20	20	20	20	20
10080	168	23	22	21	21	21	21	21	21	21

Parameter für abweichende T und D

Lokationsparameter ξ (Xi)

16,34073228

Skalenparameter α (Alpha)

5,54541478

Formparameter κ (Kappa)

-0,1

1. Koutsoyiannis-Parameter θ (Theta)

0,03100364

2. Koutsoyiannis-Parameter η (Eta)

0,6650857

Parameter für dauerstufenübergreifende Extremwertschätzung nach KOUTSOYIANNIS et al. 1998.

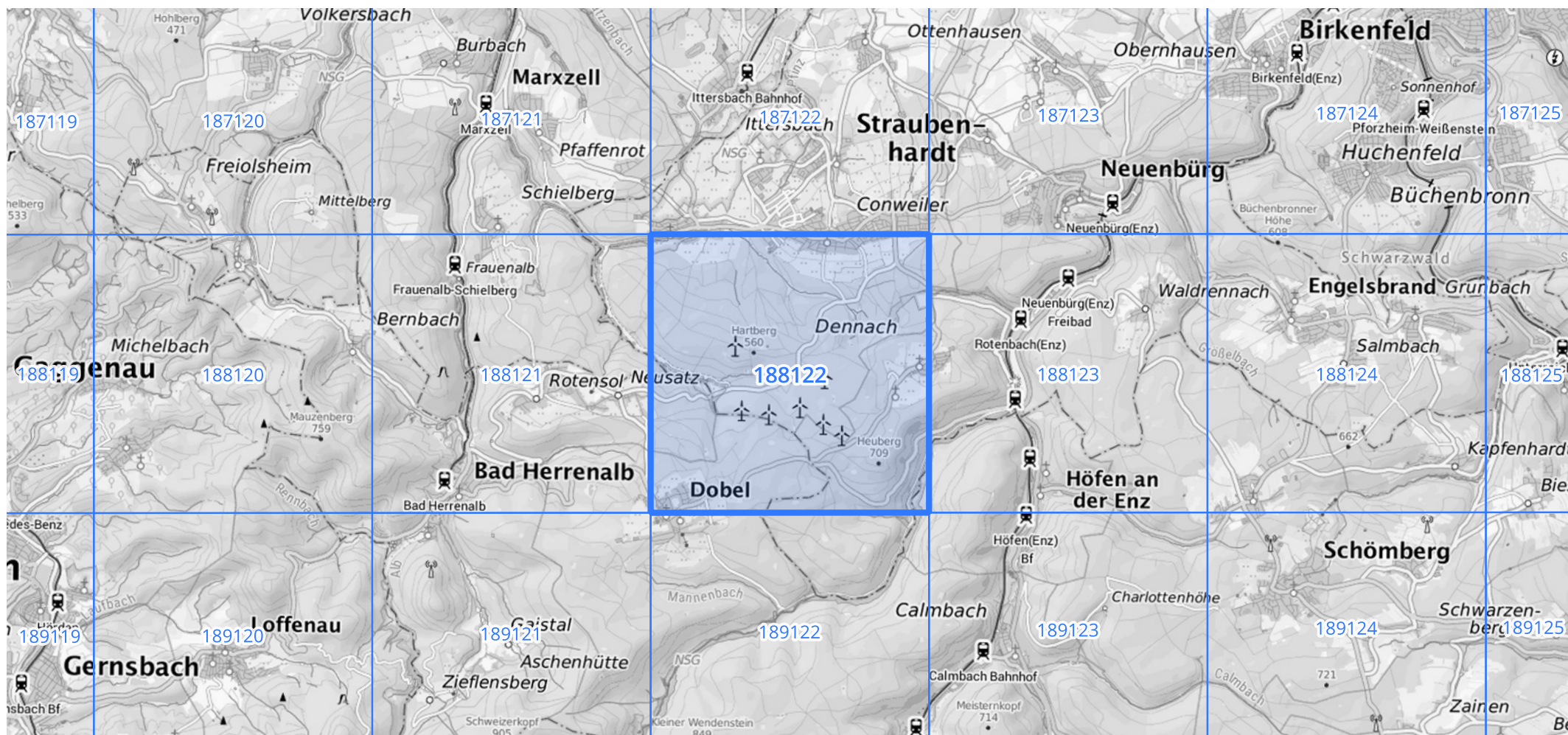
Siehe auch Anwendungshilfe zu KOSTRA-DWD-2020 des Deutschen Wetterdienstes.

Starkniederschlagshöhen und -spenden gemäß KOSTRA-DWD-2020

Rasterfeld 188122

(Zeile 188, Spalte 122)

Übersichtskarte des Rasterfeldes 188122, M 1 : 100 000



Quelle Rasterdaten: KOSTRA-DWD-2020 des Deutschen Wetterdienstes, Stand 12/2022.

Seite 3 von 3

Kartendarstellung: © Bundesamt für Kartographie und Geodäsie (2023), Datenquellen: https://sgx.geodatenzentrum.de/web_public/gdz/datenquellen/Datenquellen_TopPlusOpen.html

Für die Richtigkeit und Aktualität der Angaben wird keine Gewähr übernommen. Erstellt 01/2023.