

Starkniederschlagshöhen und -spenden gemäß KOSTRA-DWD-2020

Rasterfeld 188120

(Zeile 188, Spalte 120)

Regenspende und Bemessungsniederschlagswerte in Abhängigkeit von Wiederkehrzeit T und Dauerstufe D

Dauerstufe D		Wiederkehrzeit T																	
		1 a		2 a		3 a		5 a		10 a		20 a		30 a		50 a		100 a	
min	Std	mm	l / (s ha)	mm	l / (s ha)	mm	l / (s ha)	mm	l / (s ha)	mm	l / (s ha)	mm	l / (s ha)	mm	l / (s ha)	mm	l / (s ha)	mm	l / (s ha)
5		6,3	210,0	7,8	260,0	8,7	290,0	9,9	330,0	11,7	390,0	13,5	450,0	14,7	490,0	16,3	543,3	18,5	616,7
10		8,5	141,7	10,5	175,0	11,8	196,7	13,4	223,3	15,8	263,3	18,2	303,3	19,8	330,0	21,9	365,0	24,9	415,0
15		9,9	110,0	12,3	136,7	13,8	153,3	15,7	174,4	18,5	205,6	21,4	237,8	23,3	258,9	25,7	285,6	29,3	325,6
20		11,1	92,5	13,7	114,2	15,4	128,3	17,5	145,8	20,6	171,7	23,8	198,3	25,9	215,8	28,7	239,2	32,6	271,7
30		12,8	71,1	15,9	88,3	17,8	98,9	20,3	112,8	23,9	132,8	27,6	153,3	30,0	166,7	33,2	184,4	37,8	210,0
45		14,8	54,8	18,4	68,1	20,6	76,3	23,4	86,7	27,6	102,2	31,9	118,1	34,7	128,5	38,4	142,2	43,6	161,5
60	1	16,4	45,6	20,3	56,4	22,7	63,1	25,9	71,9	30,5	84,7	35,3	98,1	38,4	106,7	42,4	117,8	48,2	133,9
90	1,5	18,8	34,8	23,3	43,1	26,1	48,3	29,8	55,2	35,1	65,0	40,5	75,0	44,1	81,7	48,8	90,4	55,5	102,8
120	2	20,8	28,9	25,8	35,8	28,8	40,0	32,9	45,7	38,7	53,8	44,7	62,1	48,6	67,5	53,8	74,7	61,2	85,0
180	3	23,8	22,0	29,5	27,3	33,1	30,6	37,7	34,9	44,4	41,1	51,3	47,5	55,8	51,7	61,7	57,1	70,2	65,0
240	4	26,3	18,3	32,6	22,6	36,5	25,3	41,6	28,9	48,9	34,0	56,5	39,2	61,5	42,7	68,0	47,2	77,4	53,8
360	6	30,1	13,9	37,3	17,3	41,8	19,4	47,6	22,0	56,1	26,0	64,8	30,0	70,5	32,6	78,0	36,1	88,7	41,1
540	9	34,5	10,6	42,8	13,2	47,9	14,8	54,6	16,9	64,3	19,8	74,2	22,9	80,8	24,9	89,3	27,6	101,6	31,4
720	12	38,0	8,8	47,1	10,9	52,7	12,2	60,1	13,9	70,8	16,4	81,8	18,9	88,9	20,6	98,4	22,8	111,9	25,9
1080	18	43,5	6,7	53,9	8,3	60,4	9,3	68,8	10,6	81,0	12,5	93,6	14,4	101,9	15,7	112,7	17,4	128,1	19,8
1440	24	47,9	5,5	59,4	6,9	66,5	7,7	75,8	8,8	89,2	10,3	103,1	11,9	112,2	13,0	124,0	14,4	141,1	16,3
2880	48	60,4	3,5	74,8	4,3	83,8	4,8	95,5	5,5	112,5	6,5	129,9	7,5	141,4	8,2	156,4	9,1	177,8	10,3
4320	72	69,1	2,7	85,7	3,3	95,9	3,7	109,4	4,2	128,8	5,0	148,8	5,7	161,9	6,2	179,0	6,9	203,6	7,9
5760	96	76,1	2,2	94,3	2,7	105,6	3,1	120,4	3,5	141,8	4,1	163,8	4,7	178,2	5,2	197,1	5,7	224,2	6,5
7200	120	82,0	1,9	101,6	2,4	113,8	2,6	129,7	3,0	152,7	3,5	176,5	4,1	192,0	4,4	212,3	4,9	241,5	5,6
8640	144	87,2	1,7	108,0	2,1	120,9	2,3	137,9	2,7	162,3	3,1	187,5	3,6	204,0	3,9	225,7	4,4	256,6	4,9
10080	168	91,8	1,5	113,7	1,9	127,3	2,1	145,2	2,4	170,9	2,8	197,4	3,3	214,8	3,6	237,6	3,9	270,2	4,5

Starkniederschlagshöhen und -spenden gemäß KOSTRA-DWD-2020

Rasterfeld 188120

(Zeile 188, Spalte 120)

Örtliche Unsicherheiten in Abhängigkeit von Wiederkehrzeit T und Dauerstufe D

Dauerstufe D		Wiederkehrzeit T								
		1 a	2 a	3 a	5 a	10 a	20 a	30 a	50 a	100 a
min	Std	± %	± %	± %	± %	± %	± %	± %	± %	± %
5		18	19	20	20	21	22	22	23	23
10		21	22	23	24	25	26	26	27	27
15		22	24	25	26	27	27	28	28	29
20		22	24	25	26	27	28	29	29	30
30		22	24	25	26	28	28	29	29	30
45		22	24	25	26	27	28	28	29	29
60	1	21	23	24	25	26	27	28	28	29
90	1,5	20	22	23	24	25	26	26	27	27
120	2	19	21	22	23	24	25	25	26	26
180	3	17	19	20	21	22	23	23	24	25
240	4	16	18	19	20	21	22	22	23	23
360	6	15	16	17	18	19	20	21	21	22
540	9	14	15	16	17	18	19	19	19	20
720	12	13	15	15	16	17	18	18	19	19
1080	18	13	14	15	15	16	17	17	17	18
1440	24	14	14	15	15	16	16	17	17	17
2880	48	16	16	16	16	16	17	17	17	17
4320	72	18	17	17	17	17	18	18	18	18
5760	96	19	19	18	18	18	18	18	19	19
7200	120	21	20	20	19	19	19	19	19	19
8640	144	22	21	20	20	20	20	20	20	20
10080	168	23	22	21	21	21	21	21	21	21

Parameter für abweichende T und D

Lokationsparameter ξ (Xi)

16,60809513

Skalenparameter α (Alpha)

5,52406816

Formparameter κ (Kappa)

-0,1

1. Koutsoyiannis-Parameter θ (Theta)

0,01974174

2. Koutsoyiannis-Parameter η (Eta)

0,66627524

Parameter für dauerstufenübergreifende Extremwertschätzung nach KOUTSOYIANNIS et al. 1998.

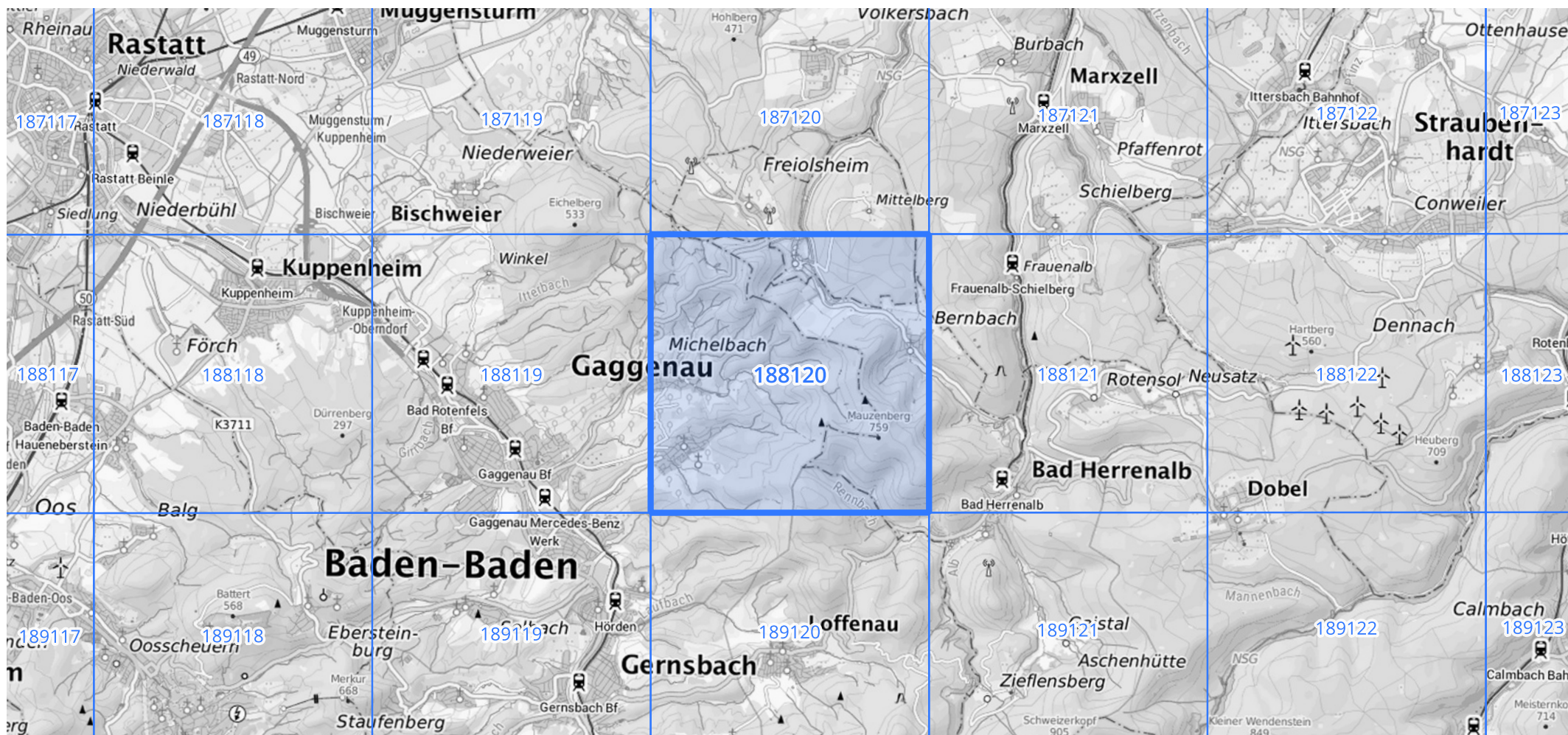
Siehe auch Anwendungshilfe zu KOSTRA-DWD-2020 des Deutschen Wetterdienstes.

Starkniederschlagshöhen und -spenden gemäß KOSTRA-DWD-2020

Rasterfeld 188120

(Zeile 188, Spalte 120)

Übersichtskarte des Rasterfeldes 188120, M 1 : 100 000



Quelle Rasterdaten: KOSTRA-DWD-2020 des Deutschen Wetterdienstes, Stand 12/2022.

Seite 3 von 3

Kartendarstellung: © Bundesamt für Kartographie und Geodäsie (2023), Datenquellen: https://sgx.geodatenzentrum.de/web_public/gdz/datenquellen/Datenquellen_TopPlusOpen.html

Für die Richtigkeit und Aktualität der Angaben wird keine Gewähr übernommen. Erstellt 01/2023.