

Starkniederschlagshöhen und -spenden gemäß KOSTRA-DWD-2020

Rasterfeld 188115

(Zeile 188, Spalte 115)

Regenspende und Bemessungsniederschlagswerte in Abhängigkeit von Wiederkehrzeit T und Dauerstufe D

Dauerstufe D		Wiederkehrzeit T																	
		1 a		2 a		3 a		5 a		10 a		20 a		30 a		50 a		100 a	
min	Std	mm	l / (s ha)	mm	l / (s ha)	mm	l / (s ha)	mm	l / (s ha)	mm	l / (s ha)	mm	l / (s ha)	mm	l / (s ha)	mm	l / (s ha)	mm	l / (s ha)
5		8,5	283,3	10,4	346,7	11,6	386,7	13,2	440,0	15,5	516,7	17,9	596,7	19,5	650,0	21,5	716,7	24,4	813,3
10		10,4	173,3	12,8	213,3	14,3	238,3	16,3	271,7	19,1	318,3	22,1	368,3	24,0	400,0	26,5	441,7	30,1	501,7
15		11,7	130,0	14,4	160,0	16,1	178,9	18,3	203,3	21,5	238,9	24,8	275,6	26,9	298,9	29,8	331,1	33,8	375,6
20		12,7	105,8	15,6	130,0	17,4	145,0	19,8	165,0	23,3	194,2	26,8	223,3	29,2	243,3	32,2	268,3	36,6	305,0
30		14,2	78,9	17,4	96,7	19,5	108,3	22,2	123,3	26,0	144,4	30,0	166,7	32,6	181,1	36,0	200,0	40,9	227,2
45		15,8	58,5	19,5	72,2	21,7	80,4	24,7	91,5	29,0	107,4	33,5	124,1	36,4	134,8	40,2	148,9	45,7	169,3
60	1	17,1	47,5	21,0	58,3	23,5	65,3	26,7	74,2	31,4	87,2	36,2	100,6	39,3	109,2	43,4	120,6	49,3	136,9
90	1,5	19,0	35,2	23,4	43,3	26,2	48,5	29,8	55,2	34,9	64,6	40,3	74,6	43,8	81,1	48,4	89,6	54,9	101,7
120	2	20,5	28,5	25,3	35,1	28,2	39,2	32,1	44,6	37,7	52,4	43,5	60,4	47,3	65,7	52,2	72,5	59,3	82,4
180	3	22,8	21,1	28,2	26,1	31,4	29,1	35,8	33,1	42,0	38,9	48,4	44,8	52,6	48,7	58,1	53,8	66,0	61,1
240	4	24,6	17,1	30,4	21,1	33,9	23,5	38,6	26,8	45,3	31,5	52,2	36,3	56,8	39,4	62,7	43,5	71,2	49,4
360	6	27,4	12,7	33,8	15,6	37,8	17,5	42,9	19,9	50,4	23,3	58,1	26,9	63,2	29,3	69,8	32,3	79,3	36,7
540	9	30,5	9,4	37,6	11,6	42,0	13,0	47,8	14,8	56,1	17,3	64,7	20,0	70,3	21,7	77,7	24,0	88,2	27,2
720	12	32,9	7,6	40,6	9,4	45,3	10,5	51,5	11,9	60,5	14,0	69,8	16,2	75,8	17,5	83,8	19,4	95,2	22,0
1080	18	36,6	5,6	45,1	7,0	50,4	7,8	57,4	8,9	67,3	10,4	77,6	12,0	84,4	13,0	93,2	14,4	105,9	16,3
1440	24	39,5	4,6	48,7	5,6	54,4	6,3	61,9	7,2	72,6	8,4	83,7	9,7	91,0	10,5	100,5	11,6	114,2	13,2
2880	48	47,4	2,7	58,4	3,4	65,3	3,8	74,2	4,3	87,2	5,0	100,5	5,8	109,2	6,3	120,6	7,0	137,0	7,9
4320	72	52,7	2,0	65,0	2,5	72,6	2,8	82,6	3,2	97,0	3,7	111,8	4,3	121,5	4,7	134,2	5,2	152,5	5,9
5760	96	56,9	1,6	70,1	2,0	78,3	2,3	89,1	2,6	104,6	3,0	120,6	3,5	131,0	3,8	144,8	4,2	164,4	4,8
7200	120	60,3	1,4	74,4	1,7	83,0	1,9	94,5	2,2	110,9	2,6	127,9	3,0	139,0	3,2	153,5	3,6	174,4	4,0
8640	144	63,3	1,2	78,0	1,5	87,1	1,7	99,1	1,9	116,3	2,2	134,1	2,6	145,8	2,8	161,0	3,1	182,9	3,5
10080	168	65,9	1,1	81,2	1,3	90,7	1,5	103,2	1,7	121,2	2,0	139,7	2,3	151,8	2,5	167,7	2,8	190,5	3,1

Starkniederschlagshöhen und -spenden gemäß KOSTRA-DWD-2020

Rasterfeld 188115

(Zeile 188, Spalte 115)

Örtliche Unsicherheiten in Abhängigkeit von Wiederkehrzeit T und Dauerstufe D

Dauerstufe D		Wiederkehrzeit T								
		1 a	2 a	3 a	5 a	10 a	20 a	30 a	50 a	100 a
min	Std	± %	± %	± %	± %	± %	± %	± %	± %	± %
5		17	18	19	19	20	21	21	21	22
10		20	21	22	23	24	25	25	26	26
15		21	23	24	25	26	26	27	27	28
20		22	24	24	25	26	27	28	28	29
30		22	24	25	26	27	28	28	29	29
45		21	23	24	25	26	27	28	28	29
60	1	21	23	24	25	26	27	27	28	28
90	1,5	20	22	23	24	25	26	26	26	27
120	2	19	21	22	23	24	25	25	26	26
180	3	17	19	20	21	22	23	24	24	25
240	4	17	18	19	20	21	22	22	23	24
360	6	16	17	18	19	20	21	21	21	22
540	9	15	16	17	18	19	19	20	20	21
720	12	14	16	16	17	18	19	19	19	20
1080	18	14	15	16	16	17	18	18	18	19
1440	24	15	15	16	16	17	17	18	18	18
2880	48	16	16	16	17	17	17	17	18	18
4320	72	18	17	17	17	18	18	18	18	18
5760	96	19	19	18	18	18	18	19	19	19
7200	120	20	20	19	19	19	19	19	19	19
8640	144	21	20	20	20	20	20	20	20	20
10080	168	22	21	21	21	20	20	20	20	20

Parameter für abweichende T und D

Lokationsparameter ξ (Xi)

17,14877865

Skalenparameter α (Alpha)

5,54555172

Formparameter κ (Kappa)

-0,1

1. Koutsoyiannis-Parameter θ (Theta)

0,00624871

2. Koutsoyiannis-Parameter η (Eta)

0,73715045

Parameter für dauerstufenübergreifende Extremwertschätzung nach KOUTSOYIANNIS et al. 1998.

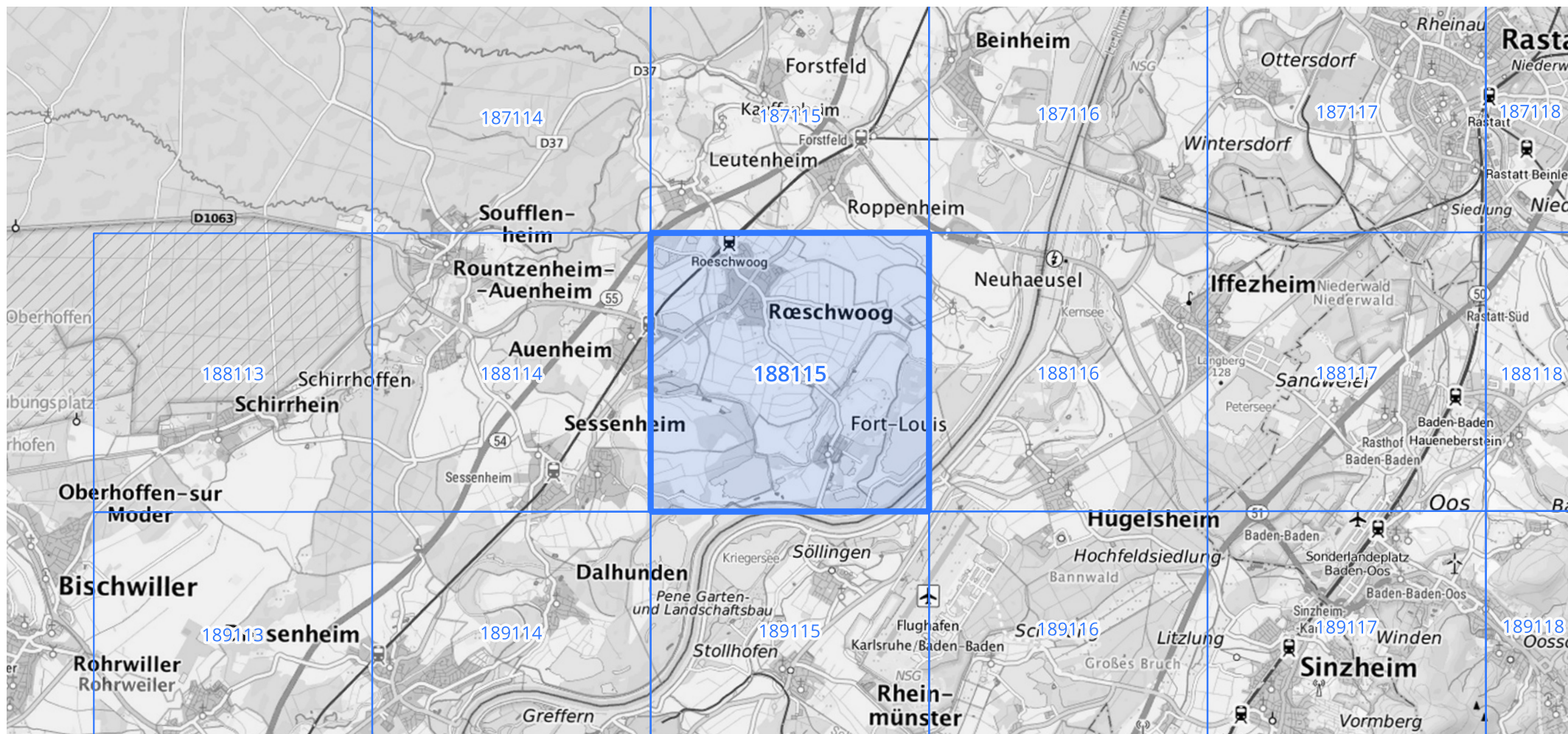
Siehe auch Anwendungshilfe zu KOSTRA-DWD-2020 des Deutschen Wetterdienstes.

Starkniederschlagshöhen und -spenden gemäß KOSTRA-DWD-2020

Rasterfeld 188115

(Zeile 188, Spalte 115)

Übersichtskarte des Rasterfeldes 188115, M 1 : 100 000



Quelle Rasterdaten: KOSTRA-DWD-2020 des Deutschen Wetterdienstes, Stand 12/2022.

Seite 3 von 3

Kartendarstellung: © Bundesamt für Kartographie und Geodäsie (2023), Datenquellen: https://sgx.geodatenzentrum.de/web_public/gdz/datenquellen/Datenquellen_TopPlusOpen.html

Für die Richtigkeit und Aktualität der Angaben wird keine Gewähr übernommen. Erstellt 01/2023.