

# Starkniederschlagshöhen und -spenden gemäß KOSTRA-DWD-2020

## Rasterfeld 187148

(Zeile 187, Spalte 148)

### Regenspende und Bemessungsniederschlagswerte in Abhängigkeit von Wiederkehrzeit T und Dauerstufe D

Dauerstufe D	Wiederkehrzeit T																		
	1 a	2 a	3 a	5 a	10 a	20 a	30 a	50 a	100 a	1 a	2 a	3 a	5 a	10 a	20 a	30 a	50 a	100 a	
min	Std	mm	l / (s ha)	mm	l / (s ha)	mm	l / (s ha)	mm	l / (s ha)	mm	l / (s ha)	mm	l / (s ha)	mm	l / (s ha)	mm	l / (s ha)	mm	l / (s ha)
5		8,1	270,0	9,8	326,7	10,9	363,3	12,3	410,0	14,4	480,0	16,5	550,0	17,9	596,7	19,7	656,7	22,3	743,3
10		10,1	168,3	12,3	205,0	13,6	226,7	15,4	256,7	18,0	300,0	20,6	343,3	22,4	373,3	24,6	410,0	27,9	465,0
15		11,3	125,6	13,8	153,3	15,3	170,0	17,3	192,2	20,2	224,4	23,2	257,8	25,2	280,0	27,7	307,8	31,4	348,9
20		12,3	102,5	15,0	125,0	16,6	138,3	18,8	156,7	21,9	182,5	25,2	210,0	27,3	227,5	30,0	250,0	34,0	283,3
30		13,7	76,1	16,7	92,8	18,6	103,3	21,0	116,7	24,5	136,1	28,1	156,1	30,5	169,4	33,6	186,7	38,0	211,1
45		15,3	56,7	18,6	68,9	20,7	76,7	23,4	86,7	27,3	101,1	31,3	115,9	33,9	125,6	37,4	138,5	42,3	156,7
60	1	16,5	45,8	20,1	55,8	22,3	61,9	25,2	70,0	29,4	81,7	33,7	93,6	36,6	101,7	40,3	111,9	45,6	126,7
90	1,5	18,3	33,9	22,3	41,3	24,7	45,7	28,0	51,9	32,6	60,4	37,5	69,4	40,6	75,2	44,7	82,8	50,7	93,9
120	2	19,7	27,4	24,0	33,3	26,6	36,9	30,1	41,8	35,2	48,9	40,3	56,0	43,7	60,7	48,2	66,9	54,5	75,7
180	3	21,8	20,2	26,6	24,6	29,5	27,3	33,4	30,9	39,0	36,1	44,7	41,4	48,5	44,9	53,4	49,4	60,5	56,0
240	4	23,5	16,3	28,6	19,9	31,8	22,1	35,9	24,9	41,9	29,1	48,1	33,4	52,2	36,3	57,5	39,9	65,1	45,2
360	6	26,0	12,0	31,7	14,7	35,2	16,3	39,8	18,4	46,5	21,5	53,3	24,7	57,8	26,8	63,7	29,5	72,1	33,4
540	9	28,8	8,9	35,1	10,8	39,0	12,0	44,1	13,6	51,5	15,9	59,1	18,2	64,1	19,8	70,6	21,8	79,9	24,7
720	12	31,0	7,2	37,8	8,8	42,0	9,7	47,5	11,0	55,4	12,8	63,5	14,7	68,9	15,9	75,9	17,6	85,9	19,9
1080	18	34,4	5,3	41,8	6,5	46,5	7,2	52,6	8,1	61,3	9,5	70,4	10,9	76,3	11,8	84,1	13,0	95,2	14,7
1440	24	36,9	4,3	45,0	5,2	50,0	5,8	56,5	6,5	66,0	7,6	75,7	8,8	82,0	9,5	90,4	10,5	102,3	11,8
2880	48	44,0	2,5	53,6	3,1	59,5	3,4	67,3	3,9	78,5	4,5	90,1	5,2	97,7	5,7	107,6	6,2	121,9	7,1
4320	72	48,7	1,9	59,3	2,3	65,9	2,5	74,5	2,9	87,0	3,4	99,8	3,9	108,2	4,2	119,2	4,6	135,0	5,2
5760	96	52,4	1,5	63,8	1,8	70,9	2,1	80,1	2,3	93,5	2,7	107,3	3,1	116,3	3,4	128,2	3,7	145,1	4,2
7200	120	55,4	1,3	67,5	1,6	75,0	1,7	84,8	2,0	98,9	2,3	113,5	2,6	123,0	2,8	135,6	3,1	153,5	3,6
8640	144	58,0	1,1	70,6	1,4	78,5	1,5	88,8	1,7	103,6	2,0	118,8	2,3	128,8	2,5	141,9	2,7	160,7	3,1
10080	168	60,3	1,0	73,4	1,2	81,6	1,3	92,3	1,5	107,7	1,8	123,5	2,0	133,9	2,2	147,5	2,4	167,1	2,8

# Starkniederschlagshöhen und -spenden gemäß KOSTRA-DWD-2020

## Rasterfeld 187148

(Zeile 187, Spalte 148)

### Örtliche Unsicherheiten in Abhängigkeit von Wiederkehrzeit T und Dauerstufe D

Dauerstufe D		Wiederkehrzeit T								
		1 a	2 a	3 a	5 a	10 a	20 a	30 a	50 a	100 a
min	Std	± %	± %	± %	± %	± %	± %	± %	± %	± %
5		15	16	17	17	18	18	19	19	19
10		19	20	20	21	22	22	23	23	24
15		20	21	22	23	24	24	25	25	26
20		21	22	23	24	24	25	26	26	26
30		21	23	23	24	25	26	26	27	27
45		21	22	23	24	25	26	26	26	27
60	1	21	22	23	24	25	25	26	26	27
90	1,5	20	21	22	23	24	24	25	25	26
120	2	19	21	21	22	23	24	24	25	25
180	3	18	19	20	21	22	23	23	24	24
240	4	17	19	19	20	21	22	22	23	23
360	6	16	18	18	19	20	21	21	22	22
540	9	16	17	17	18	19	20	20	20	21
720	12	15	16	17	17	18	19	19	20	20
1080	18	15	16	16	17	17	18	18	19	19
1440	24	14	15	16	16	17	18	18	18	19
2880	48	15	15	15	16	16	17	17	17	18
4320	72	15	15	16	16	16	17	17	17	18
5760	96	16	16	16	16	16	17	17	17	18
7200	120	16	16	16	16	17	17	17	17	18
8640	144	17	17	17	17	17	17	17	18	18
10080	168	17	17	17	17	17	17	18	18	18

### Parameter für abweichende T und D

#### Lokationsparameter $\xi$ (Xi)

16,62100312

#### Skalenparameter $\alpha$ (Alpha)

5,03230614

#### Formparameter $\kappa$ (Kappa)

-0,1

#### 1. Koutsoyiannis-Parameter $\theta$ (Theta)

0,01153886

#### 2. Koutsoyiannis-Parameter $\eta$ (Eta)

0,74835087

Parameter für dauerstufenübergreifende Extremwertschätzung nach KOUTSOYIANNIS et al. 1998.

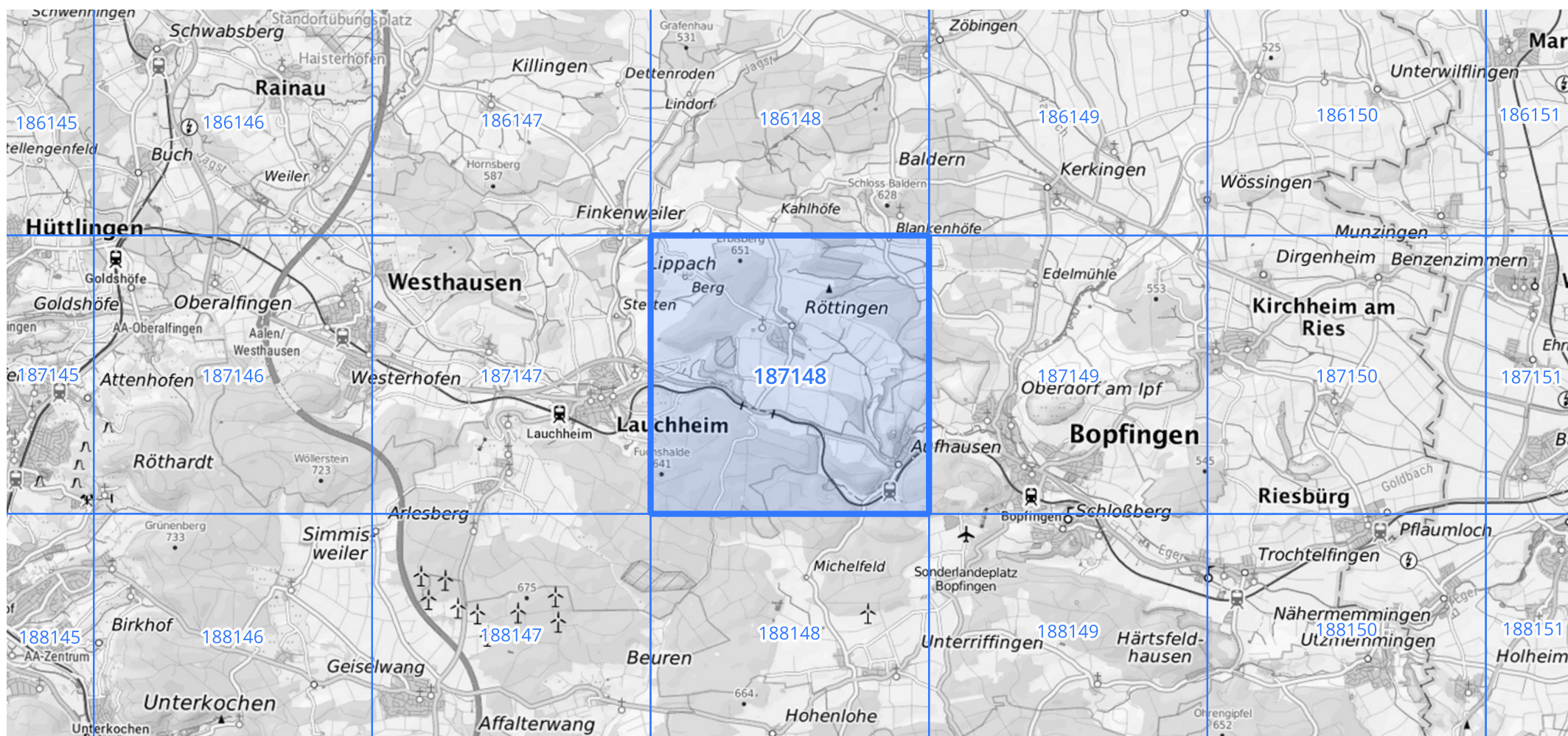
Siehe auch Anwendungshilfe zu KOSTRA-DWD-2020 des Deutschen Wetterdienstes.

## Starkniederschlagshöhen und -spenden gemäß KOSTRA-DWD-2020

## Rasterfeld 187148

(Zeile 187, Spalte 148)

## Übersichtskarte des Rasterfeldes 187148, M 1 : 100 000



Quelle Rasterdaten: KOSTRA-DWD-2020 des Deutschen Wetterdienstes, Stand 12/2022.

Seite 3 von 3

Kartendarstellung: © Bundesamt für Kartographie und Geodäsie (2023), Datenquellen: [https://sgx.geodatenzentrum.de/web\\_public/gdz/datenquellen/Datenquellen\\_TopPlusOpen.html](https://sgx.geodatenzentrum.de/web_public/gdz/datenquellen/Datenquellen_TopPlusOpen.html)

Für die Richtigkeit und Aktualität der Angaben wird keine Gewähr übernommen. Erstellt 01/2023.