

Starkniederschlagshöhen und -spenden gemäß KOSTRA-DWD-2020

Rasterfeld 187146

(Zeile 187, Spalte 146)

Regenspende und Bemessungsniederschlagswerte in Abhängigkeit von Wiederkehrzeit T und Dauerstufe D

Dauerstufe D		Wiederkehrzeit T																	
		1 a		2 a		3 a		5 a		10 a		20 a		30 a		50 a		100 a	
min	Std	mm	l / (s ha)	mm	l / (s ha)	mm	l / (s ha)	mm	l / (s ha)	mm	l / (s ha)	mm	l / (s ha)	mm	l / (s ha)	mm	l / (s ha)	mm	l / (s ha)
5		8,3	276,7	10,0	333,3	11,1	370,0	12,6	420,0	14,6	486,7	16,8	560,0	18,2	606,7	20,0	666,7	22,7	756,7
10		10,1	168,3	12,3	205,0	13,7	228,3	15,4	256,7	18,0	300,0	20,6	343,3	22,3	371,7	24,6	410,0	27,8	463,3
15		11,4	126,7	13,8	153,3	15,3	170,0	17,3	192,2	20,2	224,4	23,1	256,7	25,1	278,9	27,6	306,7	31,2	346,7
20		12,3	102,5	15,0	125,0	16,6	138,3	18,8	156,7	21,9	182,5	25,1	209,2	27,2	226,7	29,9	249,2	33,8	281,7
30		13,8	76,7	16,7	92,8	18,6	103,3	21,0	116,7	24,5	136,1	28,0	155,6	30,4	168,9	33,5	186,1	37,9	210,6
45		15,4	57,0	18,7	69,3	20,8	77,0	23,5	87,0	27,3	101,1	31,4	116,3	34,0	125,9	37,4	138,5	42,3	156,7
60	1	16,7	46,4	20,2	56,1	22,5	62,5	25,4	70,6	29,6	82,2	33,9	94,2	36,7	101,9	40,5	112,5	45,8	127,2
90	1,5	18,6	34,4	22,6	41,9	25,1	46,5	28,3	52,4	33,0	61,1	37,9	70,2	41,0	75,9	45,2	83,7	51,1	94,6
120	2	20,1	27,9	24,4	33,9	27,1	37,6	30,6	42,5	35,7	49,6	40,9	56,8	44,4	61,7	48,9	67,9	55,3	76,8
180	3	22,5	20,8	27,3	25,3	30,3	28,1	34,2	31,7	39,9	36,9	45,7	42,3	49,5	45,8	54,5	50,5	61,7	57,1
240	4	24,3	16,9	29,5	20,5	32,7	22,7	37,0	25,7	43,1	29,9	49,4	34,3	53,5	37,2	58,9	40,9	66,7	46,3
360	6	27,1	12,5	32,9	15,2	36,5	16,9	41,3	19,1	48,1	22,3	55,1	25,5	59,7	27,6	65,8	30,5	74,4	34,4
540	9	30,2	9,3	36,7	11,3	40,7	12,6	46,0	14,2	53,6	16,5	61,5	19,0	66,6	20,6	73,4	22,7	83,0	25,6
720	12	32,7	7,6	39,7	9,2	44,0	10,2	49,7	11,5	58,0	13,4	66,5	15,4	72,0	16,7	79,3	18,4	89,7	20,8
1080	18	36,4	5,6	44,3	6,8	49,1	7,6	55,5	8,6	64,7	10,0	74,1	11,4	80,3	12,4	88,5	13,7	100,1	15,4
1440	24	39,4	4,6	47,8	5,5	53,1	6,1	60,0	6,9	69,9	8,1	80,1	9,3	86,8	10,0	95,6	11,1	108,2	12,5
2880	48	47,5	2,7	57,7	3,3	64,0	3,7	72,3	4,2	84,3	4,9	96,6	5,6	104,7	6,1	115,3	6,7	130,4	7,5
4320	72	52,9	2,0	64,3	2,5	71,4	2,8	80,7	3,1	94,0	3,6	107,8	4,2	116,8	4,5	128,6	5,0	145,5	5,6
5760	96	57,2	1,7	69,5	2,0	77,1	2,2	87,2	2,5	101,6	2,9	116,4	3,4	126,2	3,7	138,9	4,0	157,2	4,5
7200	120	60,8	1,4	73,8	1,7	81,9	1,9	92,6	2,1	107,9	2,5	123,7	2,9	134,0	3,1	147,6	3,4	167,0	3,9
8640	144	63,8	1,2	77,6	1,5	86,1	1,7	97,2	1,9	113,3	2,2	129,9	2,5	140,8	2,7	155,0	3,0	175,4	3,4
10080	168	66,5	1,1	80,8	1,3	89,7	1,5	101,4	1,7	118,1	2,0	135,4	2,2	146,7	2,4	161,6	2,7	182,8	3,0

Starkniederschlagshöhen und -spenden gemäß KOSTRA-DWD-2020

Rasterfeld 187146

(Zeile 187, Spalte 146)

Örtliche Unsicherheiten in Abhängigkeit von Wiederkehrzeit T und Dauerstufe D

Dauerstufe D		Wiederkehrzeit T								
		1 a	2 a	3 a	5 a	10 a	20 a	30 a	50 a	100 a
min	Std	± %	± %	± %	± %	± %	± %	± %	± %	± %
5		17	18	18	19	20	20	20	21	21
10		20	21	22	22	23	24	24	24	25
15		21	22	23	24	25	25	26	26	27
20		22	23	24	24	25	26	26	27	27
30		22	23	24	25	26	26	27	27	28
45		21	23	24	24	25	26	26	27	27
60	1	21	22	23	24	25	26	26	26	27
90	1,5	20	21	22	23	24	25	25	25	26
120	2	19	21	21	22	23	24	24	25	25
180	3	18	19	20	21	22	22	23	23	24
240	4	17	18	19	20	21	21	22	22	23
360	6	16	17	18	19	19	20	21	21	22
540	9	15	16	17	17	18	19	19	20	20
720	12	14	15	16	17	18	18	19	19	19
1080	18	14	15	15	16	17	17	18	18	18
1440	24	14	14	15	15	16	17	17	17	18
2880	48	14	14	14	15	15	16	16	16	17
4320	72	14	14	15	15	15	16	16	16	16
5760	96	15	15	15	15	15	16	16	16	16
7200	120	16	15	15	15	16	16	16	16	17
8640	144	16	16	16	16	16	16	16	17	17
10080	168	17	16	16	16	16	16	17	17	17

Parameter für abweichende T und D

Lokationsparameter ξ (Xi)

16,72528159

Skalenparameter α (Alpha)

4,99985567

Formparameter κ (Kappa)

-0,1

1. Koutsoyiannis-Parameter θ (Theta)

0,0041902

2. Koutsoyiannis-Parameter η (Eta)

0,73038239

Parameter für dauerstufenübergreifende Extremwertschätzung nach KOUTSOYIANNIS et al. 1998.

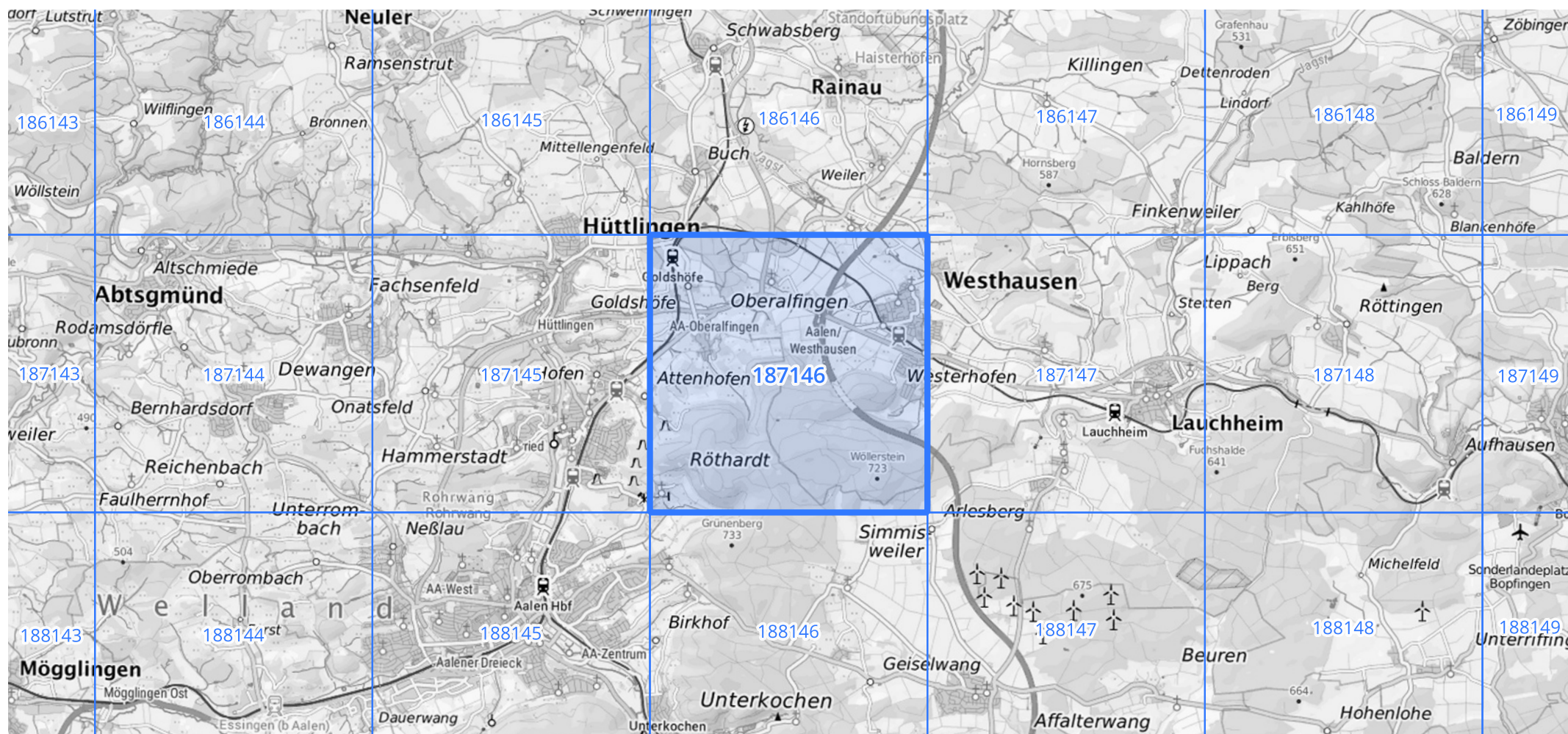
Siehe auch Anwendungshilfe zu KOSTRA-DWD-2020 des Deutschen Wetterdienstes.

Starkniederschlagshöhen und -spenden gemäß KOSTRA-DWD-2020

Rasterfeld 187146

(Zeile 187, Spalte 146)

Übersichtskarte des Rasterfeldes 187146, M 1 : 100 000



Quelle Rasterdaten: KOSTRA-DWD-2020 des Deutschen Wetterdienstes, Stand 12/2022.

Seite 3 von 3

Kartendarstellung: © Bundesamt für Kartographie und Geodäsie (2023), Datenquellen: https://sgx.geodatenzentrum.de/web_public/gdz/datenquellen/Datenquellen_TopPlusOpen.html

Für die Richtigkeit und Aktualität der Angaben wird keine Gewähr übernommen. Erstellt 01/2023.