

Starkniederschlagshöhen und -spenden gemäß KOSTRA-DWD-2020

Rasterfeld 187138

(Zeile 187, Spalte 138)

Regenspende und Bemessungsniederschlagswerte in Abhängigkeit von Wiederkehrzeit T und Dauerstufe D

Dauerstufe D		Wiederkehrzeit T																	
		1 a		2 a		3 a		5 a		10 a		20 a		30 a		50 a		100 a	
min	Std	mm	l / (s ha)	mm	l / (s ha)	mm	l / (s ha)	mm	l / (s ha)	mm	l / (s ha)	mm	l / (s ha)	mm	l / (s ha)	mm	l / (s ha)	mm	l / (s ha)
5		7,2	240,0	8,8	293,3	9,8	326,7	11,1	370,0	12,9	430,0	14,8	493,3	16,1	536,7	17,7	590,0	20,0	666,7
10		9,6	160,0	11,7	195,0	13,0	216,7	14,7	245,0	17,1	285,0	19,7	328,3	21,3	355,0	23,5	391,7	26,6	443,3
15		11,1	123,3	13,5	150,0	15,0	166,7	17,0	188,9	19,8	220,0	22,7	252,2	24,6	273,3	27,1	301,1	30,7	341,1
20		12,2	101,7	14,9	124,2	16,5	137,5	18,7	155,8	21,8	181,7	25,0	208,3	27,1	225,8	29,8	248,3	33,8	281,7
30		13,9	77,2	16,9	93,9	18,7	103,9	21,2	117,8	24,7	137,2	28,4	157,8	30,8	171,1	33,9	188,3	38,4	213,3
45		15,7	58,1	19,1	70,7	21,2	78,5	23,9	88,5	27,9	103,3	32,0	118,5	34,7	128,5	38,2	141,5	43,3	160,4
60	1	17,0	47,2	20,7	57,5	23,0	63,9	26,0	72,2	30,3	84,2	34,8	96,7	37,7	104,7	41,6	115,6	47,1	130,8
90	1,5	19,1	35,4	23,2	43,0	25,8	47,8	29,2	54,1	34,0	63,0	39,1	72,4	42,3	78,3	46,6	86,3	52,8	97,8
120	2	20,7	28,8	25,2	35,0	28,0	38,9	31,6	43,9	36,9	51,3	42,3	58,8	45,9	63,8	50,5	70,1	57,2	79,4
180	3	23,1	21,4	28,2	26,1	31,3	29,0	35,3	32,7	41,2	38,1	47,3	43,8	51,3	47,5	56,5	52,3	64,0	59,3
240	4	25,0	17,4	30,5	21,2	33,8	23,5	38,2	26,5	44,6	31,0	51,2	35,6	55,5	38,5	61,1	42,4	69,2	48,1
360	6	27,9	12,9	34,0	15,7	37,7	17,5	42,7	19,8	49,8	23,1	57,1	26,4	61,9	28,7	68,2	31,6	77,2	35,7
540	9	31,2	9,6	37,9	11,7	42,1	13,0	47,6	14,7	55,6	17,2	63,7	19,7	69,1	21,3	76,1	23,5	86,2	26,6
720	12	33,7	7,8	41,0	9,5	45,5	10,5	51,5	11,9	60,0	13,9	68,9	15,9	74,7	17,3	82,2	19,0	93,1	21,6
1080	18	37,5	5,8	45,7	7,1	50,7	7,8	57,4	8,9	66,9	10,3	76,8	11,9	83,3	12,9	91,7	14,2	103,8	16,0
1440	24	40,5	4,7	49,4	5,7	54,8	6,3	62,0	7,2	72,3	8,4	83,0	9,6	89,9	10,4	99,1	11,5	112,2	13,0
2880	48	48,8	2,8	59,4	3,4	66,0	3,8	74,6	4,3	87,1	5,0	99,9	5,8	108,3	6,3	119,3	6,9	135,0	7,8
4320	72	54,4	2,1	66,2	2,6	73,6	2,8	83,2	3,2	97,0	3,7	111,3	4,3	120,7	4,7	132,9	5,1	150,5	5,8
5760	96	58,8	1,7	71,5	2,1	79,4	2,3	89,8	2,6	104,8	3,0	120,2	3,5	130,3	3,8	143,6	4,2	162,5	4,7
7200	120	62,4	1,4	75,9	1,8	84,3	2,0	95,3	2,2	111,2	2,6	127,6	3,0	138,3	3,2	152,4	3,5	172,5	4,0
8640	144	65,5	1,3	79,7	1,5	88,5	1,7	100,1	1,9	116,8	2,3	134,0	2,6	145,3	2,8	160,0	3,1	181,2	3,5
10080	168	68,2	1,1	83,1	1,4	92,3	1,5	104,3	1,7	121,7	2,0	139,6	2,3	151,4	2,5	166,7	2,8	188,8	3,1

Starkniederschlagshöhen und -spenden gemäß KOSTRA-DWD-2020

Rasterfeld 187138

(Zeile 187, Spalte 138)

Örtliche Unsicherheiten in Abhängigkeit von Wiederkehrzeit T und Dauerstufe D

Dauerstufe D		Wiederkehrzeit T								
		1 a	2 a	3 a	5 a	10 a	20 a	30 a	50 a	100 a
min	Std	± %	± %	± %	± %	± %	± %	± %	± %	± %
5		12	13	14	14	15	15	16	16	16
10		16	17	18	19	20	20	21	21	21
15		18	20	20	21	22	22	23	23	24
20		19	21	21	22	23	24	24	24	25
30		20	22	22	23	24	25	25	25	26
45		20	22	23	23	24	25	25	26	26
60	1	20	22	22	23	24	25	25	25	26
90	1,5	19	21	22	22	23	24	24	25	25
120	2	19	20	21	22	23	23	24	24	25
180	3	18	19	20	21	22	22	23	23	23
240	4	17	18	19	20	21	21	22	22	23
360	6	16	17	18	19	19	20	20	21	21
540	9	15	16	17	18	18	19	19	20	20
720	12	14	16	16	17	18	18	18	19	19
1080	18	14	15	15	16	17	17	17	18	18
1440	24	13	14	15	15	16	17	17	17	18
2880	48	13	14	14	15	15	15	16	16	16
4320	72	14	14	14	14	15	15	15	16	16
5760	96	14	14	14	15	15	15	15	15	16
7200	120	15	15	15	15	15	15	15	16	16
8640	144	15	15	15	15	15	15	15	16	16
10080	168	16	15	15	15	15	16	16	16	16

Parameter für abweichende T und D

Lokationsparameter ξ (Xi)

17,36923478

Skalenparameter α (Alpha)

5,24674912

Formparameter κ (Kappa)

-0,1

1. Koutsoyiannis-Parameter θ (Theta)

0,02768002

2. Koutsoyiannis-Parameter η (Eta)

0,73279476

Parameter für dauerstufenübergreifende Extremwertschätzung nach KOUTSOYIANNIS et al. 1998.

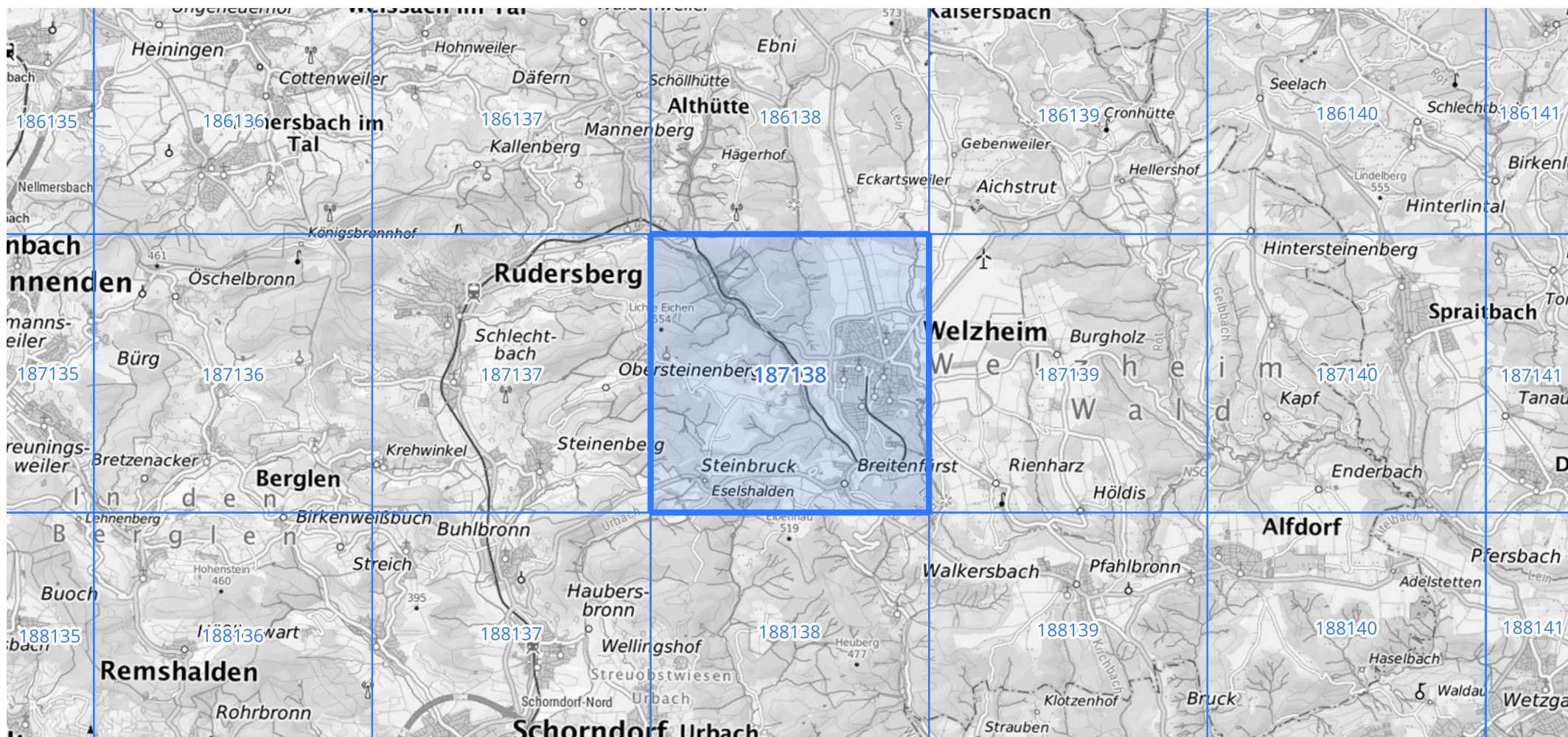
Siehe auch Anwendungshilfe zu KOSTRA-DWD-2020 des Deutschen Wetterdienstes.

Starkniederschlagshöhen und -spenden gemäß KOSTRA-DWD-2020

Rasterfeld 187138

(Zeile 187, Spalte 138)

Übersichtskarte des Rasterfeldes 187138, M 1 : 100 000



Quelle Rasterdaten: KOSTRA-DWD-2020 des Deutschen Wetterdienstes, Stand 12/2022.

Seite 3 von 3

Kartendarstellung: © Bundesamt für Kartographie und Geodäsie (2023), Datenquellen: https://sgx.geodatenzentrum.de/web_public/gdz/datenquellen/Datenquellen_TopPlusOpen.html

Für die Richtigkeit und Aktualität der Angaben wird keine Gewähr übernommen. Erstellt 01/2023.