

Starkniederschlagshöhen und -spenden gemäß KOSTRA-DWD-2020

Rasterfeld 187135

(Zeile 187, Spalte 135)

Regenspende und Bemessungsniederschlagswerte in Abhängigkeit von Wiederkehrzeit T und Dauerstufe D

Dauerstufe D		Wiederkehrzeit T																	
		1 a		2 a		3 a		5 a		10 a		20 a		30 a		50 a		100 a	
min	Std	mm	l / (s ha)	mm	l / (s ha)	mm	l / (s ha)	mm	l / (s ha)	mm	l / (s ha)	mm	l / (s ha)	mm	l / (s ha)	mm	l / (s ha)	mm	l / (s ha)
5		6,7	223,3	8,1	270,0	9,1	303,3	10,3	343,3	12,0	400,0	13,8	460,0	15,0	500,0	16,5	550,0	18,7	623,3
10		9,3	155,0	11,3	188,3	12,6	210,0	14,3	238,3	16,7	278,3	19,2	320,0	20,8	346,7	23,0	383,3	26,0	433,3
15		10,9	121,1	13,3	147,8	14,8	164,4	16,7	185,6	19,6	217,8	22,5	250,0	24,4	271,1	26,9	298,9	30,5	338,9
20		12,0	100,0	14,7	122,5	16,4	136,7	18,5	154,2	21,7	180,8	24,9	207,5	27,0	225,0	29,8	248,3	33,8	281,7
30		13,7	76,1	16,7	92,8	18,6	103,3	21,1	117,2	24,7	137,2	28,4	157,8	30,8	171,1	33,9	188,3	38,5	213,9
45		15,4	57,0	18,9	70,0	21,0	77,8	23,8	88,1	27,8	103,0	32,0	118,5	34,7	128,5	38,2	141,5	43,3	160,4
60	1	16,7	46,4	20,4	56,7	22,7	63,1	25,7	71,4	30,1	83,6	34,6	96,1	37,5	104,2	41,4	115,0	46,9	130,3
90	1,5	18,6	34,4	22,7	42,0	25,3	46,9	28,6	53,0	33,5	62,0	38,5	71,3	41,8	77,4	46,0	85,2	52,2	96,7
120	2	20,0	27,8	24,4	33,9	27,2	37,8	30,8	42,8	36,0	50,0	41,4	57,5	44,9	62,4	49,5	68,8	56,1	77,9
180	3	22,1	20,5	27,0	25,0	30,1	27,9	34,1	31,6	39,8	36,9	45,8	42,4	49,6	45,9	54,7	50,6	62,0	57,4
240	4	23,7	16,5	29,0	20,1	32,2	22,4	36,5	25,3	42,7	29,7	49,1	34,1	53,2	36,9	58,7	40,8	66,5	46,2
360	6	26,1	12,1	31,9	14,8	35,5	16,4	40,2	18,6	47,0	21,8	54,0	25,0	58,6	27,1	64,6	29,9	73,3	33,9
540	9	28,7	8,9	35,1	10,8	39,1	12,1	44,2	13,6	51,7	16,0	59,5	18,4	64,5	19,9	71,1	21,9	80,6	24,9
720	12	30,7	7,1	37,5	8,7	41,8	9,7	47,3	10,9	55,3	12,8	63,6	14,7	69,0	16,0	76,1	17,6	86,2	20,0
1080	18	33,7	5,2	41,3	6,4	45,9	7,1	52,0	8,0	60,8	9,4	69,9	10,8	75,8	11,7	83,6	12,9	94,8	14,6
1440	24	36,1	4,2	44,1	5,1	49,1	5,7	55,6	6,4	65,0	7,5	74,7	8,6	81,1	9,4	89,4	10,3	101,3	11,7
2880	48	42,3	2,4	51,8	3,0	57,6	3,3	65,3	3,8	76,3	4,4	87,7	5,1	95,1	5,5	104,9	6,1	118,9	6,9
4320	72	46,5	1,8	56,8	2,2	63,2	2,4	71,7	2,8	83,8	3,2	96,3	3,7	104,5	4,0	115,2	4,4	130,6	5,0
5760	96	49,7	1,4	60,7	1,8	67,6	2,0	76,6	2,2	89,5	2,6	102,9	3,0	111,6	3,2	123,1	3,6	139,5	4,0
7200	120	52,3	1,2	63,9	1,5	71,1	1,6	80,6	1,9	94,2	2,2	108,3	2,5	117,5	2,7	129,6	3,0	146,9	3,4
8640	144	54,5	1,1	66,7	1,3	74,2	1,4	84,1	1,6	98,3	1,9	112,9	2,2	122,5	2,4	135,1	2,6	153,2	3,0
10080	168	56,5	0,9	69,1	1,1	76,9	1,3	87,1	1,4	101,8	1,7	117,0	1,9	127,0	2,1	140,0	2,3	158,7	2,6

Starkniederschlagshöhen und -spenden gemäß KOSTRA-DWD-2020

Rasterfeld 187135

(Zeile 187, Spalte 135)

Örtliche Unsicherheiten in Abhängigkeit von Wiederkehrzeit T und Dauerstufe D

Dauerstufe D		Wiederkehrzeit T								
		1 a	2 a	3 a	5 a	10 a	20 a	30 a	50 a	100 a
min	Std	± %	± %	± %	± %	± %	± %	± %	± %	± %
5		11	11	11	11	12	12	12	13	13
10		13	14	14	15	16	17	17	17	18
15		15	16	17	18	19	19	20	20	20
20		16	18	19	19	20	21	21	22	22
30		18	20	20	21	22	23	23	23	24
45		19	20	21	22	23	24	24	24	25
60	1	19	21	21	22	23	24	24	25	25
90	1,5	19	20	21	22	23	24	24	25	25
120	2	18	20	21	22	23	23	24	24	25
180	3	18	19	20	21	22	23	23	23	24
240	4	17	19	19	20	21	22	22	23	23
360	6	16	18	19	19	20	21	21	22	22
540	9	15	17	18	18	19	20	20	21	21
720	12	15	16	17	18	19	19	20	20	20
1080	18	14	15	16	17	18	18	19	19	20
1440	24	14	15	16	16	17	18	18	18	19
2880	48	13	14	15	15	16	17	17	17	18
4320	72	13	14	14	15	16	16	16	17	17
5760	96	14	14	14	15	15	16	16	16	17
7200	120	14	14	15	15	15	16	16	16	17
8640	144	14	14	15	15	15	16	16	16	17
10080	168	14	15	15	15	15	16	16	16	16

Parameter für abweichende T und D

Lokationsparameter ξ (Xi)

17,41665184

Skalenparameter α (Alpha)

5,38614443

Formparameter κ (Kappa)

-0,1

1. Koutsoyiannis-Parameter θ (Theta)

0,0547071

2. Koutsoyiannis-Parameter η (Eta)

0,77012656

Parameter für dauerstufenübergreifende Extremwertschätzung nach KOUTSOYIANNIS et al. 1998.

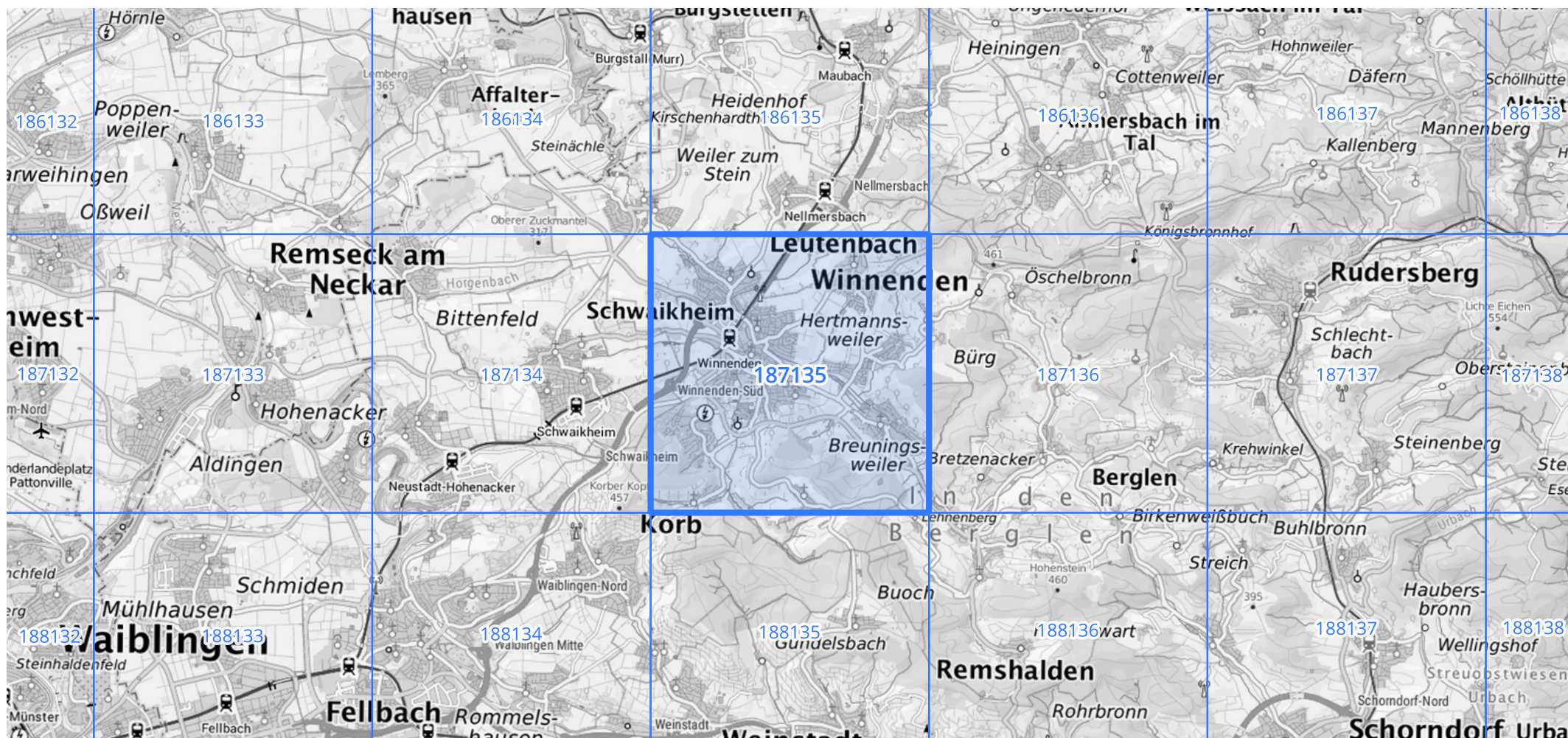
Siehe auch Anwendungshilfe zu KOSTRA-DWD-2020 des Deutschen Wetterdienstes.

Starkniederschlagshöhen und -spenden gemäß KOSTRA-DWD-2020

Rasterfeld 187135

(Zeile 187, Spalte 135)

Übersichtskarte des Rasterfeldes 187135, M 1 : 100 000



Quelle Rasterdaten: KOSTRA-DWD-2020 des Deutschen Wetterdienstes, Stand 12/2022.

Seite 3 von 3

Kartendarstellung: © Bundesamt für Kartographie und Geodäsie (2023), Datenquellen: https://sgx.geodatenzentrum.de/web_public/gdz/datenquellen/Datenquellen_TopPlusOpen.html

Für die Richtigkeit und Aktualität der Angaben wird keine Gewähr übernommen. Erstellt 01/2023.