

Starkniederschlagshöhen und -spenden gemäß KOSTRA-DWD-2020

Rasterfeld 187121

(Zeile 187, Spalte 121)

Regenspende und Bemessungsniederschlagswerte in Abhängigkeit von Wiederkehrzeit T und Dauerstufe D

Dauerstufe D		Wiederkehrzeit T																	
		1 a		2 a		3 a		5 a		10 a		20 a		30 a		50 a		100 a	
min	Std	mm	l / (s ha)	mm	l / (s ha)	mm	l / (s ha)	mm	l / (s ha)	mm	l / (s ha)	mm	l / (s ha)	mm	l / (s ha)	mm	l / (s ha)	mm	l / (s ha)
5		6,3	210,0	7,8	260,0	8,7	290,0	10,0	333,3	11,7	390,0	13,6	453,3	14,8	493,3	16,4	546,7	18,6	620,0
10		8,4	140,0	10,5	175,0	11,7	195,0	13,4	223,3	15,8	263,3	18,3	305,0	19,9	331,7	22,0	366,7	25,1	418,3
15		9,8	108,9	12,2	135,6	13,7	152,2	15,7	174,4	18,5	205,6	21,4	237,8	23,3	258,9	25,7	285,6	29,3	325,6
20		10,9	90,8	13,6	113,3	15,2	126,7	17,4	145,0	20,5	170,8	23,7	197,5	25,8	215,0	28,6	238,3	32,5	270,8
30		12,6	70,0	15,7	87,2	17,6	97,8	20,1	111,7	23,7	131,7	27,4	152,2	29,8	165,6	33,0	183,3	37,5	208,3
45		14,5	53,7	18,0	66,7	20,2	74,8	23,1	85,6	27,2	100,7	31,4	116,3	34,2	126,7	37,9	140,4	43,1	159,6
60	1	15,9	44,2	19,8	55,0	22,2	61,7	25,4	70,6	29,9	83,1	34,6	96,1	37,7	104,7	41,7	115,8	47,4	131,7
90	1,5	18,2	33,7	22,6	41,9	25,4	47,0	29,0	53,7	34,2	63,3	39,5	73,1	43,0	79,6	47,6	88,1	54,2	100,4
120	2	20,0	27,8	24,9	34,6	27,9	38,8	31,8	44,2	37,5	52,1	43,4	60,3	47,2	65,6	52,3	72,6	59,5	82,6
180	3	22,8	21,1	28,3	26,2	31,7	29,4	36,2	33,5	42,7	39,5	49,4	45,7	53,8	49,8	59,5	55,1	67,8	62,8
240	4	25,0	17,4	31,0	21,5	34,8	24,2	39,7	27,6	46,9	32,6	54,2	37,6	59,0	41,0	65,3	45,3	74,3	51,6
360	6	28,4	13,1	35,3	16,3	39,6	18,3	45,2	20,9	53,3	24,7	61,7	28,6	67,1	31,1	74,3	34,4	84,5	39,1
540	9	32,3	10,0	40,2	12,4	45,0	13,9	51,4	15,9	60,6	18,7	70,1	21,6	76,3	23,5	84,5	26,1	96,2	29,7
720	12	35,4	8,2	44,0	10,2	49,3	11,4	56,3	13,0	66,4	15,4	76,8	17,8	83,6	19,4	92,5	21,4	105,3	24,4
1080	18	40,3	6,2	50,0	7,7	56,1	8,7	64,1	9,9	75,5	11,7	87,3	13,5	95,1	14,7	105,2	16,2	119,8	18,5
1440	24	44,1	5,1	54,8	6,3	61,4	7,1	70,2	8,1	82,7	9,6	95,7	11,1	104,1	12,0	115,2	13,3	131,2	15,2
2880	48	54,9	3,2	68,2	3,9	76,5	4,4	87,3	5,1	103,0	6,0	119,1	6,9	129,6	7,5	143,4	8,3	163,3	9,5
4320	72	62,4	2,4	77,6	3,0	86,9	3,4	99,3	3,8	117,0	4,5	135,3	5,2	147,3	5,7	163,0	6,3	185,5	7,2
5760	96	68,3	2,0	84,9	2,5	95,2	2,8	108,7	3,1	128,1	3,7	148,2	4,3	161,3	4,7	178,5	5,2	203,2	5,9
7200	120	73,3	1,7	91,1	2,1	102,1	2,4	116,6	2,7	137,5	3,2	159,0	3,7	173,1	4,0	191,6	4,4	218,0	5,0
8640	144	77,7	1,5	96,5	1,9	108,2	2,1	123,5	2,4	145,6	2,8	168,4	3,2	183,3	3,5	202,9	3,9	230,9	4,5
10080	168	81,5	1,3	101,3	1,7	113,6	1,9	129,7	2,1	152,9	2,5	176,8	2,9	192,5	3,2	213,0	3,5	242,4	4,0

Starkniederschlagshöhen und -spenden gemäß KOSTRA-DWD-2020

Rasterfeld 187121

(Zeile 187, Spalte 121)

Örtliche Unsicherheiten in Abhängigkeit von Wiederkehrzeit T und Dauerstufe D

Dauerstufe D		Wiederkehrzeit T								
		1 a	2 a	3 a	5 a	10 a	20 a	30 a	50 a	100 a
min	Std	± %	± %	± %	± %	± %	± %	± %	± %	± %
5		15	17	17	18	19	19	20	20	21
10		19	20	21	22	23	23	24	24	25
15		20	22	23	24	25	25	26	26	27
20		21	22	23	24	25	26	27	27	28
30		21	23	24	25	26	27	27	28	28
45		21	23	23	24	26	26	27	27	28
60	1	20	22	23	24	25	26	26	27	27
90	1,5	19	21	22	23	24	25	25	26	26
120	2	18	20	21	22	23	24	24	25	25
180	3	17	19	20	21	22	22	23	23	24
240	4	16	18	18	19	21	21	22	22	23
360	6	14	16	17	18	19	20	20	21	21
540	9	13	15	16	17	18	18	19	19	20
720	12	13	14	15	16	17	18	18	18	19
1080	18	13	14	14	15	16	17	17	17	18
1440	24	13	14	14	15	15	16	16	17	17
2880	48	14	14	15	15	15	16	16	16	17
4320	72	16	15	15	16	16	16	16	17	17
5760	96	17	16	16	16	17	17	17	17	17
7200	120	18	17	17	17	17	17	17	17	18
8640	144	19	18	18	18	18	18	18	18	18
10080	168	20	19	19	18	18	18	18	18	19

Parameter für abweichende T und D

Lokationsparameter ξ (Xi)

16,20795669

Skalenparameter α (Alpha)

5,47109594

Formparameter κ (Kappa)

-0,1

1. Koutsoyiannis-Parameter θ (Theta)

0,02295477

2. Koutsoyiannis-Parameter η (Eta)

0,68458626

Parameter für dauerstufenübergreifende Extremwertschätzung nach KOUTSOYIANNIS et al. 1998.

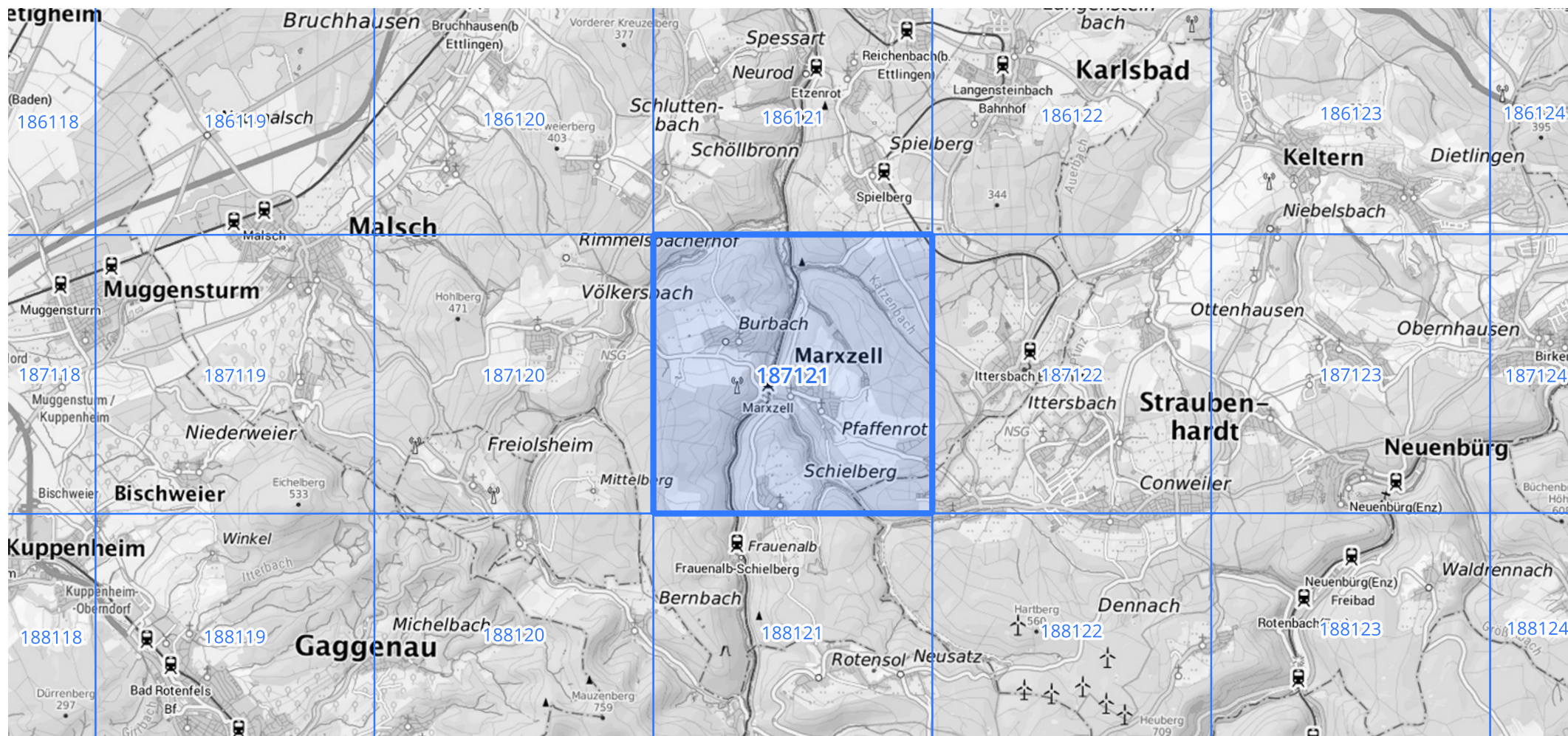
Siehe auch Anwendungshilfe zu KOSTRA-DWD-2020 des Deutschen Wetterdienstes.

Starkniederschlagshöhen und -spenden gemäß KOSTRA-DWD-2020

Rasterfeld 187121

(Zeile 187, Spalte 121)

Übersichtskarte des Rasterfeldes 187121, M 1 : 100 000



Quelle Rasterdaten: KOSTRA-DWD-2020 des Deutschen Wetterdienstes, Stand 12/2022.

Seite 3 von 3

Kartendarstellung: © Bundesamt für Kartographie und Geodäsie (2023), Datenquellen: https://sgx.geodatenzentrum.de/web_public/gdz/datenquellen/Datenquellen_TopPlusOpen.html

Für die Richtigkeit und Aktualität der Angaben wird keine Gewähr übernommen. Erstellt 01/2023.