

Starkniederschlagshöhen und -spenden gemäß KOSTRA-DWD-2020

Rasterfeld 187120

(Zeile 187, Spalte 120)

Regenspende und Bemessungsniederschlagswerte in Abhängigkeit von Wiederkehrzeit T und Dauerstufe D

Dauerstufe D		Wiederkehrzeit T																	
		1 a		2 a		3 a		5 a		10 a		20 a		30 a		50 a		100 a	
min	Std	mm	l / (s ha)	mm	l / (s ha)	mm	l / (s ha)	mm	l / (s ha)	mm	l / (s ha)	mm	l / (s ha)	mm	l / (s ha)	mm	l / (s ha)	mm	l / (s ha)
5		6,6	220,0	8,1	270,0	9,1	303,3	10,4	346,7	12,2	406,7	14,1	470,0	15,4	513,3	17,0	566,7	19,3	643,3
10		8,7	145,0	10,8	180,0	12,0	200,0	13,7	228,3	16,2	270,0	18,7	311,7	20,3	338,3	22,5	375,0	25,6	426,7
15		10,1	112,2	12,5	138,9	14,0	155,6	16,0	177,8	18,8	208,9	21,7	241,1	23,6	262,2	26,1	290,0	29,7	330,0
20		11,2	93,3	13,8	115,0	15,5	129,2	17,7	147,5	20,8	173,3	24,0	200,0	26,1	217,5	28,9	240,8	32,9	274,2
30		12,8	71,1	15,9	88,3	17,8	98,9	20,3	112,8	23,9	132,8	27,6	153,3	30,0	166,7	33,2	184,4	37,8	210,0
45		14,7	54,4	18,2	67,4	20,4	75,6	23,2	85,9	27,4	101,5	31,6	117,0	34,4	127,4	38,0	140,7	43,3	160,4
60	1	16,1	44,7	20,0	55,6	22,4	62,2	25,5	70,8	30,1	83,6	34,8	96,7	37,8	105,0	41,8	116,1	47,6	132,2
90	1,5	18,4	34,1	22,8	42,2	25,6	47,4	29,1	53,9	34,3	63,5	39,6	73,3	43,1	79,8	47,7	88,3	54,3	100,6
120	2	20,2	28,1	25,0	34,7	28,0	38,9	32,0	44,4	37,6	52,2	43,5	60,4	47,3	65,7	52,3	72,6	59,5	82,6
180	3	23,0	21,3	28,5	26,4	31,9	29,5	36,4	33,7	42,8	39,6	49,5	45,8	53,9	49,9	59,6	55,2	67,8	62,8
240	4	25,2	17,5	31,2	21,7	35,0	24,3	39,9	27,7	47,0	32,6	54,2	37,6	59,0	41,0	65,3	45,3	74,3	51,6
360	6	28,7	13,3	35,5	16,4	39,8	18,4	45,4	21,0	53,4	24,7	61,7	28,6	67,1	31,1	74,2	34,4	84,4	39,1
540	9	32,6	10,1	40,4	12,5	45,2	14,0	51,6	15,9	60,7	18,7	70,1	21,6	76,3	23,5	84,4	26,0	96,0	29,6
720	12	35,7	8,3	44,2	10,2	49,5	11,5	56,5	13,1	66,5	15,4	76,8	17,8	83,6	19,4	92,4	21,4	105,1	24,3
1080	18	40,5	6,3	50,3	7,8	56,3	8,7	64,2	9,9	75,6	11,7	87,3	13,5	95,0	14,7	105,1	16,2	119,5	18,4
1440	24	44,4	5,1	55,0	6,4	61,6	7,1	70,3	8,1	82,7	9,6	95,6	11,1	104,0	12,0	115,0	13,3	130,9	15,2
2880	48	55,2	3,2	68,5	4,0	76,7	4,4	87,4	5,1	103,0	6,0	118,9	6,9	129,4	7,5	143,1	8,3	162,8	9,4
4320	72	62,8	2,4	77,8	3,0	87,1	3,4	99,4	3,8	117,0	4,5	135,2	5,2	147,1	5,7	162,6	6,3	185,0	7,1
5760	96	68,7	2,0	85,2	2,5	95,4	2,8	108,8	3,1	128,1	3,7	148,0	4,3	161,0	4,7	178,1	5,2	202,5	5,9
7200	120	73,7	1,7	91,4	2,1	102,3	2,4	116,7	2,7	137,4	3,2	158,7	3,7	172,7	4,0	191,0	4,4	217,3	5,0
8640	144	78,1	1,5	96,8	1,9	108,4	2,1	123,6	2,4	145,5	2,8	168,1	3,2	182,9	3,5	202,3	3,9	230,1	4,4
10080	168	82,0	1,4	101,6	1,7	113,8	1,9	129,7	2,1	152,8	2,5	176,5	2,9	192,0	3,2	212,4	3,5	241,6	4,0

Starkniederschlagshöhen und -spenden gemäß KOSTRA-DWD-2020

Rasterfeld 187120

(Zeile 187, Spalte 120)

Örtliche Unsicherheiten in Abhängigkeit von Wiederkehrzeit T und Dauerstufe D

Dauerstufe D		Wiederkehrzeit T								
		1 a	2 a	3 a	5 a	10 a	20 a	30 a	50 a	100 a
min	Std	± %	± %	± %	± %	± %	± %	± %	± %	± %
5		16	18	18	19	20	20	21	21	21
10		19	21	22	23	24	24	25	25	26
15		21	23	23	24	25	26	27	27	28
20		21	23	24	25	26	27	28	28	29
30		22	24	25	26	27	28	28	28	29
45		21	23	24	25	26	27	28	28	29
60	1	21	23	24	25	26	27	27	28	28
90	1,5	19	22	23	24	25	26	26	27	27
120	2	18	21	22	23	24	25	25	26	26
180	3	17	19	20	21	22	23	23	24	25
240	4	16	18	19	20	21	22	22	23	23
360	6	15	17	17	18	19	20	21	21	22
540	9	14	15	16	17	18	19	19	20	20
720	12	13	15	15	16	17	18	18	19	19
1080	18	13	14	14	15	16	17	17	18	18
1440	24	13	14	14	15	16	16	17	17	17
2880	48	14	14	14	15	15	16	16	16	17
4320	72	16	15	15	15	16	16	16	16	17
5760	96	17	16	16	16	16	16	17	17	17
7200	120	18	17	17	17	17	17	17	17	17
8640	144	19	18	18	18	17	18	18	18	18
10080	168	20	19	18	18	18	18	18	18	18

Parameter für abweichende T und D

Lokationsparameter ξ (Xi)

16,34412425

Skalenparameter α (Alpha)

5,4427798

Formparameter κ (Kappa)

-0,1

1. Koutsoyiannis-Parameter θ (Theta)

0,01753311

2. Koutsoyiannis-Parameter η (Eta)

0,68516068

Parameter für dauerstufenübergreifende Extremwertschätzung nach KOUTSOYIANNIS et al. 1998.

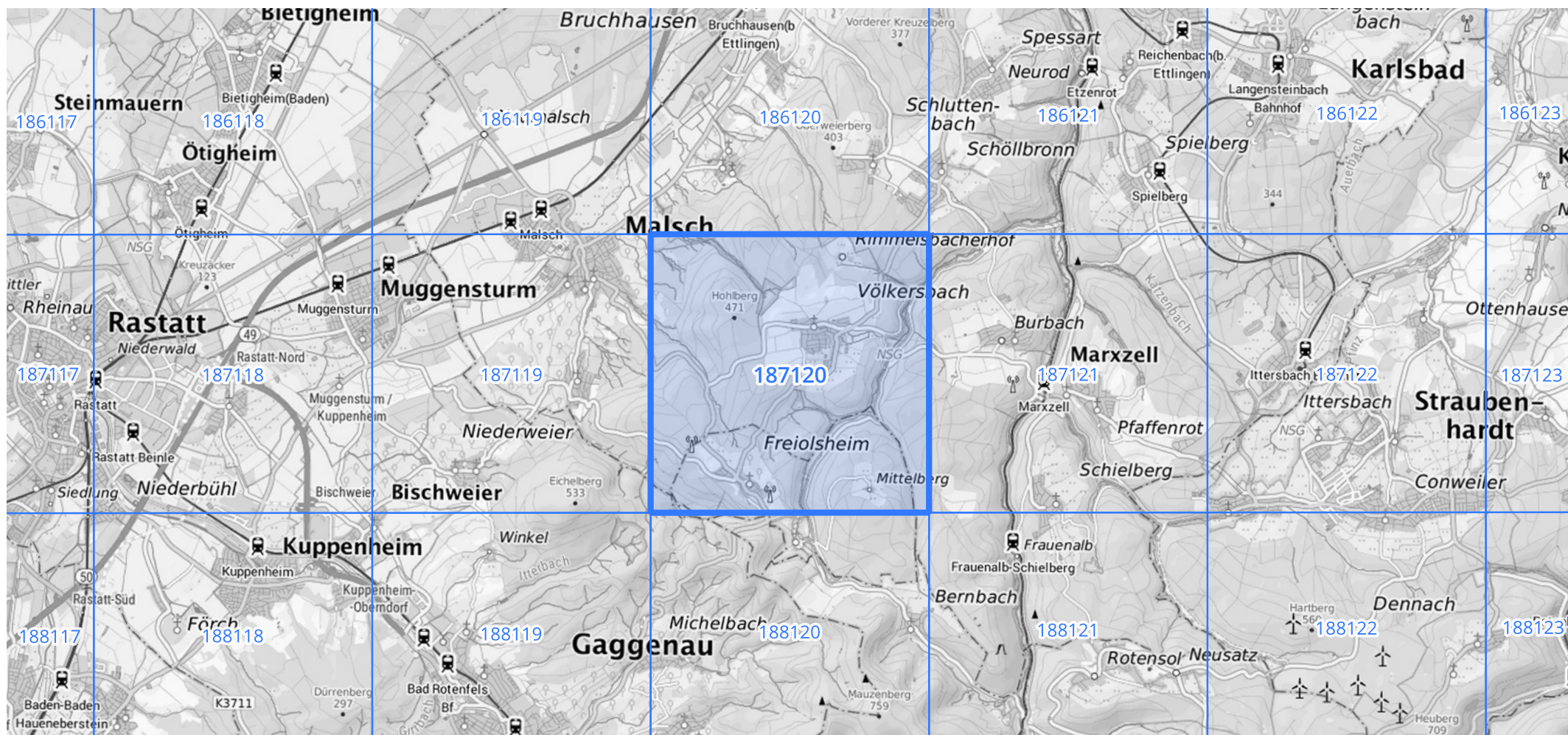
Siehe auch Anwendungshilfe zu KOSTRA-DWD-2020 des Deutschen Wetterdienstes.

Starkniederschlagshöhen und -spenden gemäß KOSTRA-DWD-2020

Rasterfeld 187120

(Zeile 187, Spalte 120)

Übersichtskarte des Rasterfeldes 187120, M 1 : 100 000



Quelle Rasterdaten: KOSTRA-DWD-2020 des Deutschen Wetterdienstes, Stand 12/2022.

Seite 3 von 3

Kartendarstellung: © Bundesamt für Kartographie und Geodäsie (2023), Datenquellen: https://sgx.geodatenzentrum.de/web_public/gdz/datenquellen/Datenquellen_TopPlusOpen.html

Für die Richtigkeit und Aktualität der Angaben wird keine Gewähr übernommen. Erstellt 01/2023.