

# Starkniederschlagshöhen und -spenden gemäß KOSTRA-DWD-2020

## Rasterfeld 187119

(Zeile 187, Spalte 119)

### Regenspende und Bemessungsniederschlagswerte in Abhängigkeit von Wiederkehrzeit T und Dauerstufe D

Dauerstufe D		Wiederkehrzeit T																	
		1 a		2 a		3 a		5 a		10 a		20 a		30 a		50 a		100 a	
min	Std	mm	l / (s ha)	mm	l / (s ha)	mm	l / (s ha)	mm	l / (s ha)	mm	l / (s ha)	mm	l / (s ha)	mm	l / (s ha)	mm	l / (s ha)	mm	l / (s ha)
5		6,9	230,0	8,6	286,7	9,6	320,0	10,9	363,3	12,8	426,7	14,8	493,3	16,1	536,7	17,8	593,3	20,3	676,7
10		9,0	150,0	11,1	185,0	12,4	206,7	14,1	235,0	16,6	276,7	19,2	320,0	20,9	348,3	23,1	385,0	26,3	438,3
15		10,3	114,4	12,8	142,2	14,3	158,9	16,3	181,1	19,2	213,3	22,1	245,6	24,0	266,7	26,6	295,6	30,2	335,6
20		11,4	95,0	14,1	117,5	15,7	130,8	17,9	149,2	21,1	175,8	24,4	203,3	26,5	220,8	29,3	244,2	33,3	277,5
30		13,0	72,2	16,1	89,4	18,0	100,0	20,5	113,9	24,1	133,9	27,8	154,4	30,3	168,3	33,5	186,1	38,0	211,1
45		14,8	54,8	18,3	67,8	20,5	75,9	23,4	86,7	27,5	101,9	31,7	117,4	34,5	127,8	38,1	141,1	43,3	160,4
60	1	16,2	45,0	20,1	55,8	22,5	62,5	25,6	71,1	30,1	83,6	34,7	96,4	37,8	105,0	41,8	116,1	47,5	131,9
90	1,5	18,4	34,1	22,8	42,2	25,5	47,2	29,1	53,9	34,2	63,3	39,5	73,1	42,9	79,4	47,5	88,0	54,0	100,0
120	2	20,2	28,1	25,0	34,7	27,9	38,8	31,8	44,2	37,4	51,9	43,2	60,0	47,0	65,3	52,0	72,2	59,1	82,1
180	3	22,9	21,2	28,3	26,2	31,7	29,4	36,1	33,4	42,5	39,4	49,0	45,4	53,3	49,4	59,0	54,6	67,0	62,0
240	4	25,0	17,4	31,0	21,5	34,7	24,1	39,5	27,4	46,4	32,2	53,6	37,2	58,3	40,5	64,5	44,8	73,3	50,9
360	6	28,4	13,1	35,1	16,3	39,3	18,2	44,8	20,7	52,7	24,4	60,8	28,1	66,1	30,6	73,1	33,8	83,1	38,5
540	9	32,2	9,9	39,8	12,3	44,5	13,7	50,8	15,7	59,7	18,4	68,9	21,3	75,0	23,1	82,9	25,6	94,2	29,1
720	12	35,2	8,1	43,5	10,1	48,7	11,3	55,5	12,8	65,2	15,1	75,3	17,4	81,9	19,0	90,6	21,0	103,0	23,8
1080	18	39,9	6,2	49,3	7,6	55,2	8,5	62,9	9,7	74,0	11,4	85,4	13,2	92,9	14,3	102,7	15,8	116,7	18,0
1440	24	43,6	5,0	53,9	6,2	60,3	7,0	68,7	8,0	80,8	9,4	93,3	10,8	101,5	11,7	112,2	13,0	127,6	14,8
2880	48	54,0	3,1	66,8	3,9	74,7	4,3	85,1	4,9	100,1	5,8	115,6	6,7	125,7	7,3	139,0	8,0	158,0	9,1
4320	72	61,2	2,4	75,7	2,9	84,6	3,3	96,4	3,7	113,4	4,4	131,0	5,1	142,4	5,5	157,5	6,1	179,0	6,9
5760	96	66,8	1,9	82,7	2,4	92,5	2,7	105,4	3,0	124,0	3,6	143,1	4,1	155,6	4,5	172,1	5,0	195,6	5,7
7200	120	71,6	1,7	88,6	2,1	99,1	2,3	112,9	2,6	132,8	3,1	153,3	3,5	166,7	3,9	184,3	4,3	209,6	4,9
8640	144	75,7	1,5	93,7	1,8	104,8	2,0	119,4	2,3	140,5	2,7	162,2	3,1	176,4	3,4	195,0	3,8	221,7	4,3
10080	168	79,4	1,3	98,3	1,6	109,9	1,8	125,2	2,1	147,3	2,4	170,1	2,8	185,0	3,1	204,5	3,4	232,5	3,8

# Starkniederschlagshöhen und -spenden gemäß KOSTRA-DWD-2020

## Rasterfeld 187119

(Zeile 187, Spalte 119)

### Örtliche Unsicherheiten in Abhängigkeit von Wiederkehrzeit T und Dauerstufe D

Dauerstufe D		Wiederkehrzeit T								
		1 a	2 a	3 a	5 a	10 a	20 a	30 a	50 a	100 a
min	Std	± %	± %	± %	± %	± %	± %	± %	± %	± %
5		17	18	19	19	20	21	21	22	22
10		20	22	22	23	24	25	25	26	26
15		21	23	24	25	26	27	27	28	28
20		22	24	25	26	27	28	28	29	29
30		22	24	25	26	27	28	29	29	30
45		22	24	25	26	27	28	28	29	29
60	1	21	23	24	25	26	27	28	28	29
90	1,5	20	22	23	24	25	26	26	27	27
120	2	19	21	22	23	24	25	25	26	26
180	3	17	19	20	21	22	23	24	24	25
240	4	16	18	19	20	21	22	22	23	24
360	6	15	17	17	18	19	20	21	21	22
540	9	14	15	16	17	18	19	19	20	20
720	12	13	14	15	16	17	18	18	19	19
1080	18	13	14	14	15	16	17	17	17	18
1440	24	13	14	14	15	15	16	16	17	17
2880	48	14	14	14	15	15	15	16	16	16
4320	72	16	15	15	15	16	16	16	16	16
5760	96	17	16	16	16	16	16	16	17	17
7200	120	18	17	17	17	17	17	17	17	17
8640	144	19	18	18	17	17	17	17	17	18
10080	168	19	19	18	18	18	18	18	18	18

### Parameter für abweichende T und D

#### Lokationsparameter $\xi$ (Xi)

16,37529598

#### Skalenparameter $\alpha$ (Alpha)

5,39736075

#### Formparameter $\kappa$ (Kappa)

-0,1

#### 1. Koutsoyiannis-Parameter $\theta$ (Theta)

0,01223243

#### 2. Koutsoyiannis-Parameter $\eta$ (Eta)

0,69170917

Parameter für dauerstufenübergreifende Extremwertschätzung nach KOUTSOYIANNIS et al. 1998.

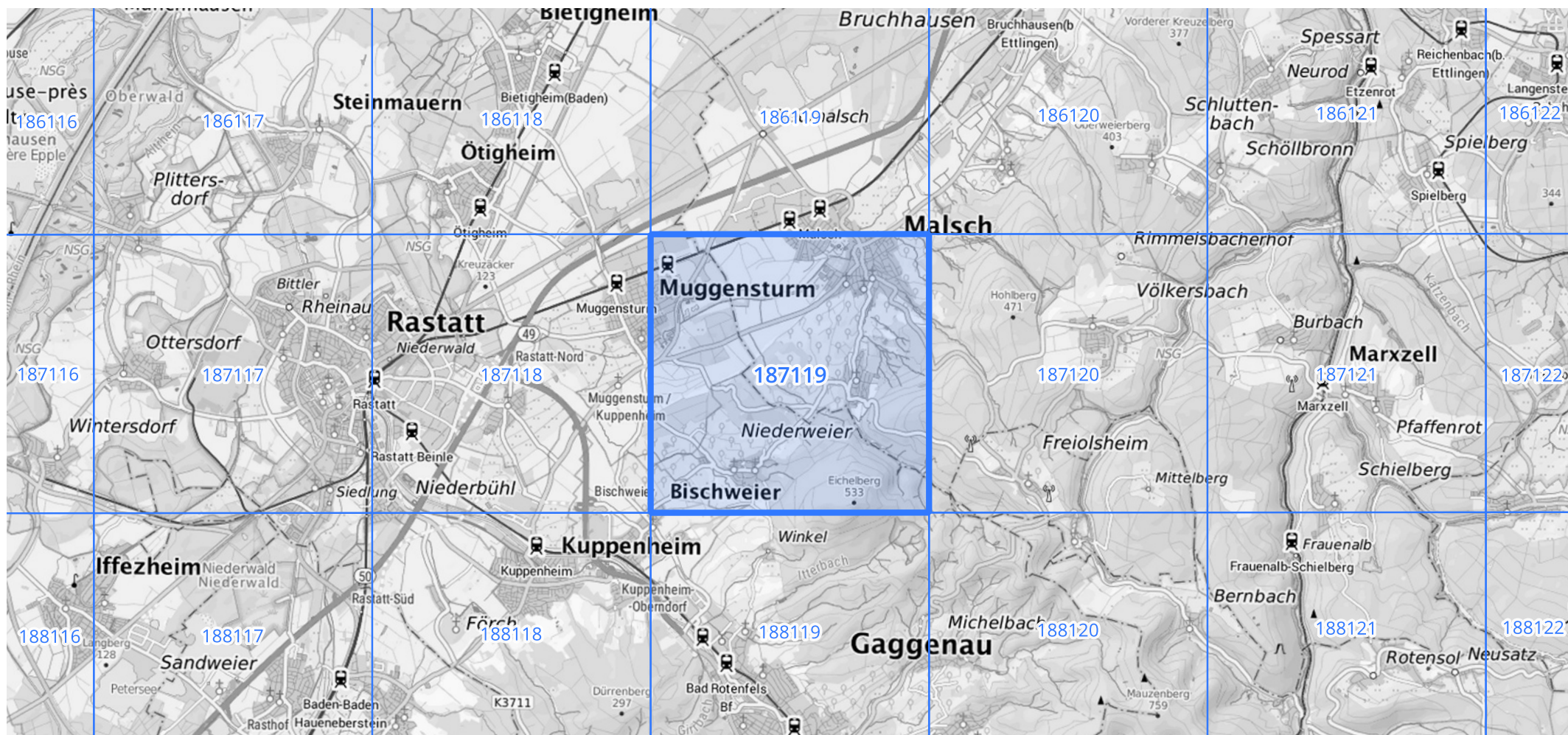
Siehe auch Anwendungshilfe zu KOSTRA-DWD-2020 des Deutschen Wetterdienstes.

# Starkniederschlagshöhen und -spenden gemäß KOSTRA-DWD-2020

## Rasterfeld 187119

(Zeile 187, Spalte 119)

Übersichtskarte des Rasterfeldes 187119, M 1 : 100 000



Quelle Rasterdaten: KOSTRA-DWD-2020 des Deutschen Wetterdienstes, Stand 12/2022.

Seite 3 von 3

Kartendarstellung: © Bundesamt für Kartographie und Geodäsie (2023), Datenquellen: [https://sgx.geodatenzentrum.de/web\\_public/gdz/datenquellen/Datenquellen\\_TopPlusOpen.html](https://sgx.geodatenzentrum.de/web_public/gdz/datenquellen/Datenquellen_TopPlusOpen.html)

Für die Richtigkeit und Aktualität der Angaben wird keine Gewähr übernommen. Erstellt 01/2023.