

Starkniederschlagshöhen und -spenden gemäß KOSTRA-DWD-2020

Rasterfeld 187115

(Zeile 187, Spalte 115)

Regenspende und Bemessungsniederschlagswerte in Abhängigkeit von Wiederkehrzeit T und Dauerstufe D

Dauerstufe D		Wiederkehrzeit T																	
		1 a		2 a		3 a		5 a		10 a		20 a		30 a		50 a		100 a	
min	Std	mm	l / (s ha)	mm	l / (s ha)	mm	l / (s ha)	mm	l / (s ha)	mm	l / (s ha)	mm	l / (s ha)	mm	l / (s ha)	mm	l / (s ha)	mm	l / (s ha)
5		8,4	280,0	10,3	343,3	11,6	386,7	13,2	440,0	15,5	516,7	17,8	593,3	19,4	646,7	21,4	713,3	24,3	810,0
10		10,3	171,7	12,7	211,7	14,2	236,7	16,1	268,3	18,9	315,0	21,8	363,3	23,7	395,0	26,2	436,7	29,8	496,7
15		11,5	127,8	14,2	157,8	15,8	175,6	18,0	200,0	21,2	235,6	24,4	271,1	26,6	295,6	29,3	325,6	33,3	370,0
20		12,4	103,3	15,3	127,5	17,1	142,5	19,5	162,5	22,9	190,8	26,4	220,0	28,7	239,2	31,7	264,2	36,0	300,0
30		13,8	76,7	17,1	95,0	19,1	106,1	21,7	120,6	25,5	141,7	29,4	163,3	32,0	177,8	35,4	196,7	40,2	223,3
45		15,4	57,0	19,0	70,4	21,3	78,9	24,2	89,6	28,4	105,2	32,8	121,5	35,6	131,9	39,4	145,9	44,7	165,6
60	1	16,6	46,1	20,5	56,9	22,9	63,6	26,1	72,5	30,6	85,0	35,3	98,1	38,4	106,7	42,4	117,8	48,2	133,9
90	1,5	18,5	34,3	22,8	42,2	25,5	47,2	29,0	53,7	34,1	63,1	39,3	72,8	42,7	79,1	47,2	87,4	53,6	99,3
120	2	19,9	27,6	24,6	34,2	27,5	38,2	31,2	43,3	36,7	51,0	42,3	58,8	46,0	63,9	50,8	70,6	57,8	80,3
180	3	22,1	20,5	27,3	25,3	30,5	28,2	34,7	32,1	40,8	37,8	47,0	43,5	51,1	47,3	56,5	52,3	64,2	59,4
240	4	23,8	16,5	29,4	20,4	32,8	22,8	37,4	26,0	43,9	30,5	50,6	35,1	55,1	38,3	60,8	42,2	69,1	48,0
360	6	26,4	12,2	32,6	15,1	36,5	16,9	41,5	19,2	48,7	22,5	56,2	26,0	61,1	28,3	67,5	31,3	76,7	35,5
540	9	29,4	9,1	36,2	11,2	40,5	12,5	46,1	14,2	54,1	16,7	62,4	19,3	67,9	21,0	75,0	23,1	85,2	26,3
720	12	31,6	7,3	39,0	9,0	43,6	10,1	49,6	11,5	58,3	13,5	67,2	15,6	73,1	16,9	80,7	18,7	91,7	21,2
1080	18	35,1	5,4	43,3	6,7	48,4	7,5	55,1	8,5	64,7	10,0	74,6	11,5	81,1	12,5	89,6	13,8	101,8	15,7
1440	24	37,8	4,4	46,6	5,4	52,1	6,0	59,3	6,9	69,7	8,1	80,4	9,3	87,4	10,1	96,5	11,2	109,7	12,7
2880	48	45,2	2,6	55,8	3,2	62,3	3,6	70,9	4,1	83,3	4,8	96,1	5,6	104,4	6,0	115,4	6,7	131,1	7,6
4320	72	50,1	1,9	61,9	2,4	69,1	2,7	78,7	3,0	92,4	3,6	106,6	4,1	115,9	4,5	128,1	4,9	145,5	5,6
5760	96	54,0	1,6	66,6	1,9	74,5	2,2	84,7	2,5	99,5	2,9	114,8	3,3	124,8	3,6	137,9	4,0	156,7	4,5
7200	120	57,2	1,3	70,6	1,6	78,9	1,8	89,7	2,1	105,4	2,4	121,6	2,8	132,2	3,1	146,1	3,4	165,9	3,8
8640	144	59,9	1,2	74,0	1,4	82,6	1,6	94,1	1,8	110,5	2,1	127,4	2,5	138,5	2,7	153,1	3,0	173,9	3,4
10080	168	62,4	1,0	77,0	1,3	86,0	1,4	97,9	1,6	115,0	1,9	132,6	2,2	144,1	2,4	159,3	2,6	180,9	3,0

Starkniederschlagshöhen und -spenden gemäß KOSTRA-DWD-2020

Rasterfeld 187115

(Zeile 187, Spalte 115)

Örtliche Unsicherheiten in Abhängigkeit von Wiederkehrzeit T und Dauerstufe D

Dauerstufe D		Wiederkehrzeit T								
		1 a	2 a	3 a	5 a	10 a	20 a	30 a	50 a	100 a
min	Std	± %	± %	± %	± %	± %	± %	± %	± %	± %
5		16	17	18	19	19	20	20	21	21
10		19	21	21	22	23	24	24	25	25
15		20	22	23	24	25	26	26	27	27
20		21	23	24	25	26	27	27	28	28
30		21	23	24	25	26	27	28	28	29
45		21	23	24	25	26	27	27	28	28
60	1	20	22	23	24	25	26	27	27	28
90	1,5	19	21	22	23	24	25	26	26	27
120	2	18	20	21	22	23	24	25	25	26
180	3	17	19	20	21	22	23	23	24	24
240	4	16	18	19	20	21	22	22	23	23
360	6	15	17	18	19	20	20	21	21	22
540	9	14	16	16	17	18	19	19	20	20
720	12	14	15	16	17	17	18	19	19	19
1080	18	14	15	15	16	17	17	18	18	18
1440	24	14	14	15	15	16	17	17	17	18
2880	48	15	15	15	16	16	16	17	17	17
4320	72	17	16	16	16	17	17	17	17	17
5760	96	18	17	17	17	17	17	18	18	18
7200	120	19	18	18	18	18	18	18	18	18
8640	144	20	19	19	19	19	19	19	19	19
10080	168	21	20	20	19	19	19	19	19	19

Parameter für abweichende T und D

Lokationsparameter ξ (Xi)

16,70444655

Skalenparameter α (Alpha)

5,43151167

Formparameter κ (Kappa)

-0,1

1. Koutsoyiannis-Parameter θ (Theta)

0,0057564

2. Koutsoyiannis-Parameter η (Eta)

0,74276644

Parameter für dauerstufenübergreifende Extremwertschätzung nach KOUTSOYIANNIS et al. 1998.

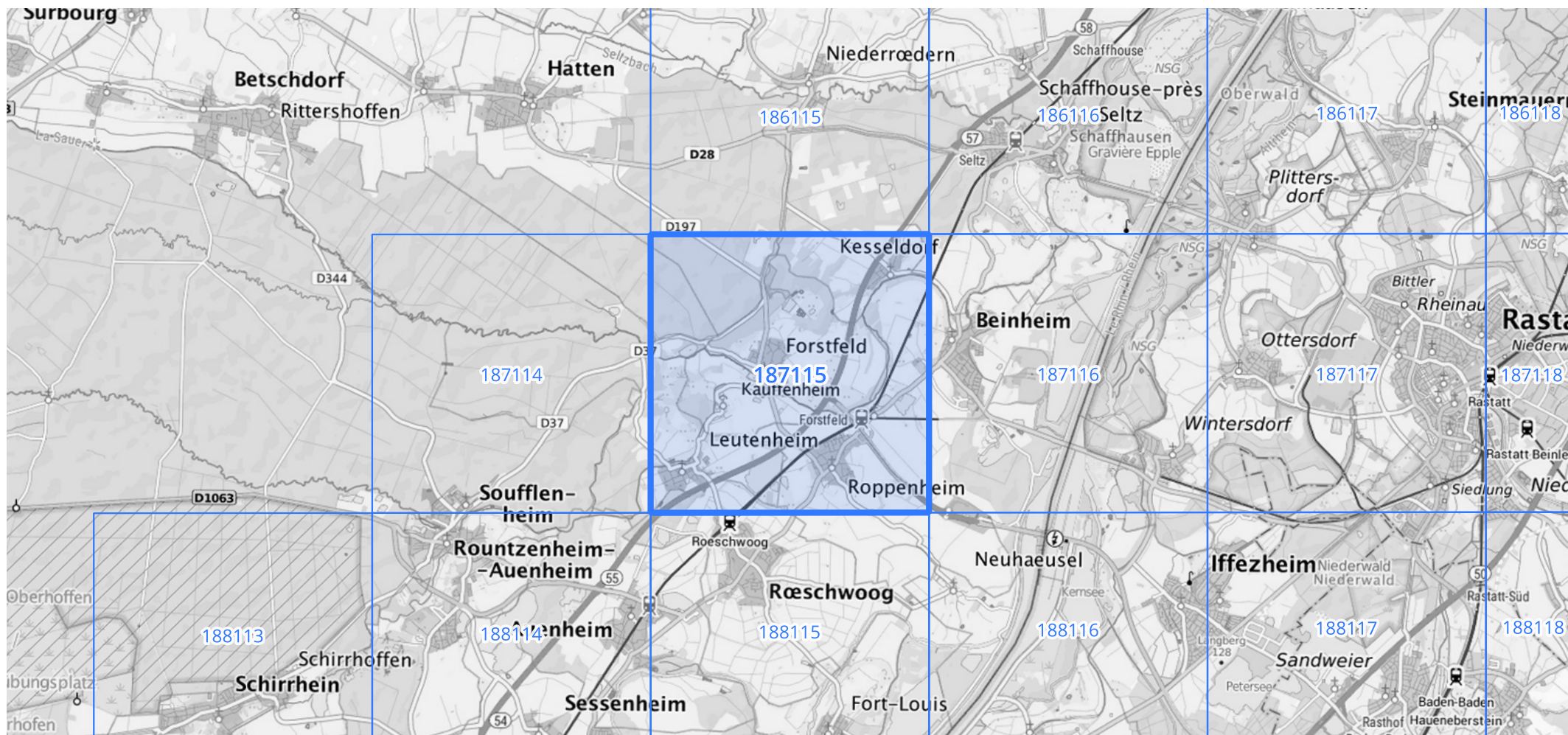
Siehe auch Anwendungshilfe zu KOSTRA-DWD-2020 des Deutschen Wetterdienstes.

Starkniederschlagshöhen und -spenden gemäß KOSTRA-DWD-2020

Rasterfeld 187115

(Zeile 187, Spalte 115)

Übersichtskarte des Rasterfeldes 187115, M 1 : 100 000



Quelle Rasterdaten: KOSTRA-DWD-2020 des Deutschen Wetterdienstes, Stand 12/2022.

Seite 3 von 3

Kartendarstellung: © Bundesamt für Kartographie und Geodäsie (2023), Datenquellen: https://sgx.geodatenzentrum.de/web_public/gdz/datenquellen/Datenquellen_TopPlusOpen.html

Für die Richtigkeit und Aktualität der Angaben wird keine Gewähr übernommen. Erstellt 01/2023.