

Starkniederschlagshöhen und -spenden gemäß KOSTRA-DWD-2020

Rasterfeld 186201

(Zeile 186, Spalte 201)

Regenspende und Bemessungsniederschlagswerte in Abhängigkeit von Wiederkehrzeit T und Dauerstufe D

Dauerstufe D		Wiederkehrzeit T																	
		1 a		2 a		3 a		5 a		10 a		20 a		30 a		50 a		100 a	
min	Std	mm	l / (s ha)	mm	l / (s ha)	mm	l / (s ha)	mm	l / (s ha)	mm	l / (s ha)	mm	l / (s ha)	mm	l / (s ha)	mm	l / (s ha)	mm	l / (s ha)
5		7,6	253,3	9,3	310,0	10,4	346,7	11,8	393,3	13,8	460,0	15,9	530,0	17,3	576,7	19,1	636,7	21,7	723,3
10		9,8	163,3	12,1	201,7	13,5	225,0	15,3	255,0	18,0	300,0	20,7	345,0	22,5	375,0	24,9	415,0	28,2	470,0
15		11,3	125,6	13,9	154,4	15,5	172,2	17,7	196,7	20,7	230,0	23,9	265,6	25,9	287,8	28,6	317,8	32,5	361,1
20		12,5	104,2	15,3	127,5	17,1	142,5	19,5	162,5	22,8	190,0	26,3	219,2	28,6	238,3	31,6	263,3	35,8	298,3
30		14,2	78,9	17,5	97,2	19,5	108,3	22,2	123,3	26,0	144,4	30,0	166,7	32,6	181,1	36,0	200,0	40,9	227,2
45		16,2	60,0	19,9	73,7	22,2	82,2	25,3	93,7	29,6	109,6	34,2	126,7	37,1	137,4	41,0	151,9	46,5	172,2
60	1	17,7	49,2	21,8	60,6	24,3	67,5	27,7	76,9	32,4	90,0	37,4	103,9	40,6	112,8	44,8	124,4	50,9	141,4
90	1,5	20,1	37,2	24,7	45,7	27,6	51,1	31,4	58,1	36,8	68,1	42,4	78,5	46,1	85,4	50,9	94,3	57,7	106,9
120	2	21,9	30,4	27,0	37,5	30,1	41,8	34,3	47,6	40,2	55,8	46,3	64,3	50,3	69,9	55,6	77,2	63,1	87,6
180	3	24,8	23,0	30,6	28,3	34,1	31,6	38,8	35,9	45,5	42,1	52,4	48,5	57,0	52,8	62,9	58,2	71,4	66,1
240	4	27,1	18,8	33,4	23,2	37,3	25,9	42,4	29,4	49,7	34,5	57,3	39,8	62,2	43,2	68,7	47,7	78,0	54,2
360	6	30,7	14,2	37,8	17,5	42,2	19,5	47,9	22,2	56,2	26,0	64,8	30,0	70,4	32,6	77,7	36,0	88,2	40,8
540	9	34,7	10,7	42,7	13,2	47,7	14,7	54,2	16,7	63,6	19,6	73,3	22,6	79,6	24,6	87,9	27,1	99,8	30,8
720	12	37,9	8,8	46,6	10,8	52,0	12,0	59,1	13,7	69,4	16,1	79,9	18,5	86,9	20,1	95,9	22,2	108,9	25,2
1080	18	42,8	6,6	52,7	8,1	58,8	9,1	66,9	10,3	78,5	12,1	90,4	14,0	98,2	15,2	108,5	16,7	123,1	19,0
1440	24	46,7	5,4	57,5	6,7	64,2	7,4	73,0	8,4	85,6	9,9	98,6	11,4	107,2	12,4	118,3	13,7	134,4	15,6
2880	48	57,6	3,3	70,9	4,1	79,2	4,6	90,0	5,2	105,6	6,1	121,6	7,0	132,2	7,7	145,9	8,4	165,7	9,6
4320	72	65,2	2,5	80,2	3,1	89,5	3,5	101,7	3,9	119,3	4,6	137,5	5,3	149,4	5,8	165,0	6,4	187,3	7,2
5760	96	71,1	2,1	87,5	2,5	97,6	2,8	111,0	3,2	130,2	3,8	150,0	4,3	163,0	4,7	180,0	5,2	204,4	5,9
7200	120	76,0	1,8	93,6	2,2	104,4	2,4	118,7	2,7	139,3	3,2	160,5	3,7	174,4	4,0	192,5	4,5	218,6	5,1
8640	144	80,3	1,5	98,9	1,9	110,4	2,1	125,4	2,4	147,2	2,8	169,6	3,3	184,2	3,6	203,5	3,9	231,0	4,5
10080	168	84,2	1,4	103,6	1,7	115,6	1,9	131,4	2,2	154,2	2,5	177,7	2,9	193,0	3,2	213,2	3,5	242,0	4,0

Starkniederschlagshöhen und -spenden gemäß KOSTRA-DWD-2020

Rasterfeld 186201

(Zeile 186, Spalte 201)

Örtliche Unsicherheiten in Abhängigkeit von Wiederkehrzeit T und Dauerstufe D

Dauerstufe D		Wiederkehrzeit T								
		1 a	2 a	3 a	5 a	10 a	20 a	30 a	50 a	100 a
min	Std	± %	± %	± %	± %	± %	± %	± %	± %	± %
5		17	18	19	19	20	21	21	21	22
10		20	21	22	22	23	24	25	25	26
15		21	22	23	24	25	26	26	27	27
20		21	23	24	25	26	27	27	27	28
30		21	23	24	25	26	27	27	28	28
45		21	23	24	25	26	26	27	27	28
60	1	20	22	23	24	25	26	26	27	27
90	1,5	19	21	22	23	24	25	25	26	26
120	2	18	20	21	22	23	24	24	25	25
180	3	17	19	20	21	22	22	23	23	24
240	4	17	18	19	20	21	21	22	22	23
360	6	16	17	18	19	19	20	21	21	22
540	9	15	16	17	18	18	19	20	20	21
720	12	15	16	17	17	18	19	19	19	20
1080	18	15	16	17	17	18	18	19	19	19
1440	24	16	16	17	17	18	18	18	19	19
2880	48	18	18	18	19	19	19	19	19	20
4320	72	20	20	20	20	20	20	20	20	21
5760	96	22	21	21	21	21	21	21	21	21
7200	120	23	22	22	22	22	22	22	22	22
8640	144	24	23	23	23	23	23	23	23	23
10080	168	25	24	24	23	23	23	23	23	24

Parameter für abweichende T und D

Lokationsparameter ξ (Xi)

17,89866073

Skalenparameter α (Alpha)

5,74020513

Formparameter κ (Kappa)

-0,1

1. Koutsoyiannis-Parameter θ (Theta)

0,01436442

2. Koutsoyiannis-Parameter η (Eta)

0,69770456

Parameter für dauerstufenübergreifende Extremwertschätzung nach KOUTSOYIANNIS et al. 1998.

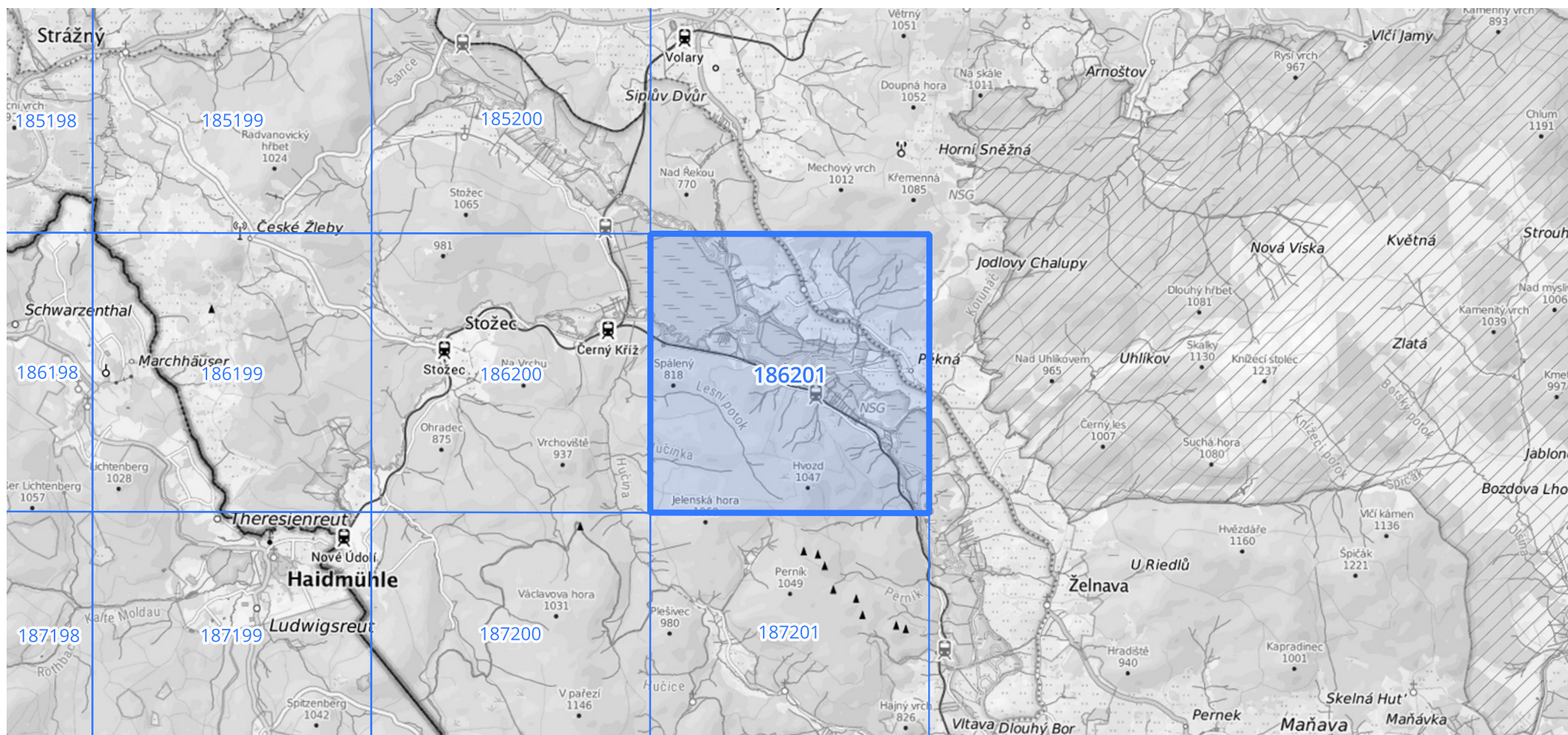
Siehe auch Anwendungshilfe zu KOSTRA-DWD-2020 des Deutschen Wetterdienstes.

Starkniederschlagshöhen und -spenden gemäß KOSTRA-DWD-2020

Rasterfeld 186201

(Zeile 186, Spalte 201)

Übersichtskarte des Rasterfeldes 186201, M 1 : 100 000



Quelle Rasterdaten: KOSTRA-DWD-2020 des Deutschen Wetterdienstes, Stand 12/2022.

Seite 3 von 3

Kartendarstellung: © Bundesamt für Kartographie und Geodäsie (2023), Datenquellen: https://sgx.geodatenzentrum.de/web_public/gdz/datenquellen/Datenquellen_TopPlusOpen.html

Für die Richtigkeit und Aktualität der Angaben wird keine Gewähr übernommen. Erstellt 01/2023.