

# Starkniederschlagshöhen und -spenden gemäß KOSTRA-DWD-2020

## Rasterfeld 186192

(Zeile 186, Spalte 192)

### Regenspende und Bemessungsniederschlagswerte in Abhängigkeit von Wiederkehrzeit T und Dauerstufe D

| Dauerstufe D |     | Wiederkehrzeit T |            |       |            |       |            |       |            |       |            |       |            |       |            |       |            |       |            |
|--------------|-----|------------------|------------|-------|------------|-------|------------|-------|------------|-------|------------|-------|------------|-------|------------|-------|------------|-------|------------|
|              |     | 1 a              |            | 2 a   |            | 3 a   |            | 5 a   |            | 10 a  |            | 20 a  |            | 30 a  |            | 50 a  |            | 100 a |            |
| min          | Std | mm               | l / (s ha) | mm    | l / (s ha) | mm    | l / (s ha) | mm    | l / (s ha) | mm    | l / (s ha) | mm    | l / (s ha) | mm    | l / (s ha) | mm    | l / (s ha) | mm    | l / (s ha) |
| 5            |     | 7,2              | 240,0      | 8,8   | 293,3      | 9,8   | 326,7      | 11,1  | 370,0      | 13,0  | 433,3      | 14,9  | 496,7      | 16,2  | 540,0      | 17,9  | 596,7      | 20,3  | 676,7      |
| 10           |     | 9,5              | 158,3      | 11,6  | 193,3      | 13,0  | 216,7      | 14,7  | 245,0      | 17,2  | 286,7      | 19,8  | 330,0      | 21,5  | 358,3      | 23,7  | 395,0      | 26,9  | 448,3      |
| 15           |     | 11,0             | 122,2      | 13,5  | 150,0      | 15,1  | 167,8      | 17,1  | 190,0      | 20,0  | 222,2      | 23,0  | 255,6      | 25,0  | 277,8      | 27,5  | 305,6      | 31,2  | 346,7      |
| 20           |     | 12,2             | 101,7      | 14,9  | 124,2      | 16,6  | 138,3      | 18,9  | 157,5      | 22,1  | 184,2      | 25,4  | 211,7      | 27,6  | 230,0      | 30,4  | 253,3      | 34,5  | 287,5      |
| 30           |     | 14,0             | 77,8       | 17,1  | 95,0       | 19,1  | 106,1      | 21,6  | 120,0      | 25,3  | 140,6      | 29,1  | 161,7      | 31,6  | 175,6      | 34,8  | 193,3      | 39,5  | 219,4      |
| 45           |     | 15,9             | 58,9       | 19,5  | 72,2       | 21,7  | 80,4       | 24,6  | 91,1       | 28,8  | 106,7      | 33,2  | 123,0      | 36,0  | 133,3      | 39,7  | 147,0      | 45,1  | 167,0      |
| 60           | 1   | 17,4             | 48,3       | 21,4  | 59,4       | 23,8  | 66,1       | 27,0  | 75,0       | 31,6  | 87,8       | 36,3  | 100,8      | 39,4  | 109,4      | 43,5  | 120,8      | 49,3  | 136,9      |
| 90           | 1,5 | 19,8             | 36,7       | 24,2  | 44,8       | 27,0  | 50,0       | 30,6  | 56,7       | 35,8  | 66,3       | 41,2  | 76,3       | 44,7  | 82,8       | 49,4  | 91,5       | 56,0  | 103,7      |
| 120          | 2   | 21,6             | 30,0       | 26,5  | 36,8       | 29,5  | 41,0       | 33,4  | 46,4       | 39,1  | 54,3       | 45,0  | 62,5       | 48,9  | 67,9       | 53,9  | 74,9       | 61,2  | 85,0       |
| 180          | 3   | 24,5             | 22,7       | 30,0  | 27,8       | 33,4  | 30,9       | 37,9  | 35,1       | 44,3  | 41,0       | 51,0  | 47,2       | 55,3  | 51,2       | 61,0  | 56,5       | 69,2  | 64,1       |
| 240          | 4   | 26,7             | 18,5       | 32,7  | 22,7       | 36,4  | 25,3       | 41,3  | 28,7       | 48,4  | 33,6       | 55,6  | 38,6       | 60,4  | 41,9       | 66,6  | 46,3       | 75,5  | 52,4       |
| 360          | 6   | 30,2             | 14,0       | 37,0  | 17,1       | 41,2  | 19,1       | 46,7  | 21,6       | 54,7  | 25,3       | 62,9  | 29,1       | 68,2  | 31,6       | 75,3  | 34,9       | 85,4  | 39,5       |
| 540          | 9   | 34,1             | 10,5       | 41,8  | 12,9       | 46,5  | 14,4       | 52,8  | 16,3       | 61,8  | 19,1       | 71,0  | 21,9       | 77,1  | 23,8       | 85,1  | 26,3       | 96,5  | 29,8       |
| 720          | 12  | 37,2             | 8,6        | 45,5  | 10,5       | 50,7  | 11,7       | 57,5  | 13,3       | 67,3  | 15,6       | 77,5  | 17,9       | 84,1  | 19,5       | 92,8  | 21,5       | 105,2 | 24,4       |
| 1080         | 18  | 42,0             | 6,5        | 51,4  | 7,9        | 57,3  | 8,8        | 65,0  | 10,0       | 76,1  | 11,7       | 87,5  | 13,5       | 95,0  | 14,7       | 104,8 | 16,2       | 118,8 | 18,3       |
| 1440         | 24  | 45,8             | 5,3        | 56,1  | 6,5        | 62,4  | 7,2        | 70,8  | 8,2        | 82,9  | 9,6        | 95,4  | 11,0       | 103,5 | 12,0       | 114,2 | 13,2       | 129,5 | 15,0       |
| 2880         | 48  | 56,3             | 3,3        | 69,0  | 4,0        | 76,9  | 4,5        | 87,2  | 5,0        | 102,0 | 5,9        | 117,4 | 6,8        | 127,4 | 7,4        | 140,6 | 8,1        | 159,4 | 9,2        |
| 4320         | 72  | 63,6             | 2,5        | 77,9  | 3,0        | 86,8  | 3,3        | 98,4  | 3,8        | 115,2 | 4,4        | 132,5 | 5,1        | 143,9 | 5,6        | 158,7 | 6,1        | 180,0 | 6,9        |
| 5760         | 96  | 69,3             | 2,0        | 84,9  | 2,5        | 94,6  | 2,7        | 107,3 | 3,1        | 125,6 | 3,6        | 144,5 | 4,2        | 156,8 | 4,5        | 173,0 | 5,0        | 196,2 | 5,7        |
| 7200         | 120 | 74,1             | 1,7        | 90,8  | 2,1        | 101,1 | 2,3        | 114,7 | 2,7        | 134,3 | 3,1        | 154,4 | 3,6        | 167,6 | 3,9        | 184,9 | 4,3        | 209,7 | 4,9        |
| 8640         | 144 | 78,2             | 1,5        | 95,9  | 1,8        | 106,8 | 2,1        | 121,1 | 2,3        | 141,8 | 2,7        | 163,1 | 3,1        | 177,0 | 3,4        | 195,3 | 3,8        | 221,5 | 4,3        |
| 10080        | 168 | 81,9             | 1,4        | 100,4 | 1,7        | 111,8 | 1,8        | 126,9 | 2,1        | 148,5 | 2,5        | 170,8 | 2,8        | 185,4 | 3,1        | 204,5 | 3,4        | 232,0 | 3,8        |

# Starkniederschlagshöhen und -spenden gemäß KOSTRA-DWD-2020

## Rasterfeld 186192

(Zeile 186, Spalte 192)

### Örtliche Unsicherheiten in Abhängigkeit von Wiederkehrzeit T und Dauerstufe D

| Dauerstufe D |     | Wiederkehrzeit T |     |     |     |      |      |      |      |       |
|--------------|-----|------------------|-----|-----|-----|------|------|------|------|-------|
|              |     | 1 a              | 2 a | 3 a | 5 a | 10 a | 20 a | 30 a | 50 a | 100 a |
| min          | Std | ± %              | ± % | ± % | ± % | ± %  | ± %  | ± %  | ± %  | ± %   |
| 5            |     | 18               | 19  | 20  | 20  | 21   | 22   | 22   | 23   | 23    |
| 10           |     | 21               | 22  | 23  | 24  | 25   | 26   | 26   | 26   | 27    |
| 15           |     | 22               | 24  | 25  | 25  | 26   | 27   | 27   | 28   | 28    |
| 20           |     | 23               | 24  | 25  | 26  | 27   | 28   | 28   | 28   | 29    |
| 30           |     | 23               | 24  | 25  | 26  | 27   | 28   | 28   | 29   | 29    |
| 45           |     | 22               | 24  | 25  | 26  | 27   | 27   | 28   | 28   | 29    |
| 60           | 1   | 22               | 23  | 24  | 25  | 26   | 27   | 27   | 28   | 28    |
| 90           | 1,5 | 21               | 22  | 23  | 24  | 25   | 25   | 26   | 26   | 27    |
| 120          | 2   | 20               | 21  | 22  | 23  | 24   | 24   | 25   | 25   | 26    |
| 180          | 3   | 18               | 20  | 20  | 21  | 22   | 23   | 23   | 24   | 24    |
| 240          | 4   | 17               | 19  | 19  | 20  | 21   | 22   | 22   | 23   | 23    |
| 360          | 6   | 16               | 17  | 18  | 19  | 20   | 20   | 21   | 21   | 22    |
| 540          | 9   | 15               | 16  | 17  | 18  | 18   | 19   | 19   | 20   | 20    |
| 720          | 12  | 15               | 16  | 17  | 17  | 18   | 18   | 19   | 19   | 19    |
| 1080         | 18  | 15               | 16  | 16  | 17  | 17   | 18   | 18   | 18   | 19    |
| 1440         | 24  | 16               | 16  | 16  | 17  | 17   | 18   | 18   | 18   | 18    |
| 2880         | 48  | 18               | 18  | 18  | 18  | 18   | 18   | 18   | 19   | 19    |
| 4320         | 72  | 20               | 19  | 19  | 19  | 19   | 19   | 19   | 19   | 20    |
| 5760         | 96  | 21               | 20  | 20  | 20  | 20   | 20   | 20   | 20   | 20    |
| 7200         | 120 | 22               | 22  | 21  | 21  | 21   | 21   | 21   | 21   | 21    |
| 8640         | 144 | 23               | 23  | 22  | 22  | 22   | 22   | 22   | 22   | 22    |
| 10080        | 168 | 24               | 23  | 23  | 23  | 23   | 23   | 23   | 23   | 23    |

### Parameter für abweichende T und D

#### Lokationsparameter $\xi$ (Xi)

17,70121293

#### Skalenparameter $\alpha$ (Alpha)

5,54330873

#### Formparameter $\kappa$ (Kappa)

-0,1

#### 1. Koutsoyiannis-Parameter $\theta$ (Theta)

0,0214332

#### 2. Koutsoyiannis-Parameter $\eta$ (Eta)

0,70079787

Parameter für dauerstufenübergreifende Extremwertschätzung nach KOUTSOYIANNIS et al. 1998.

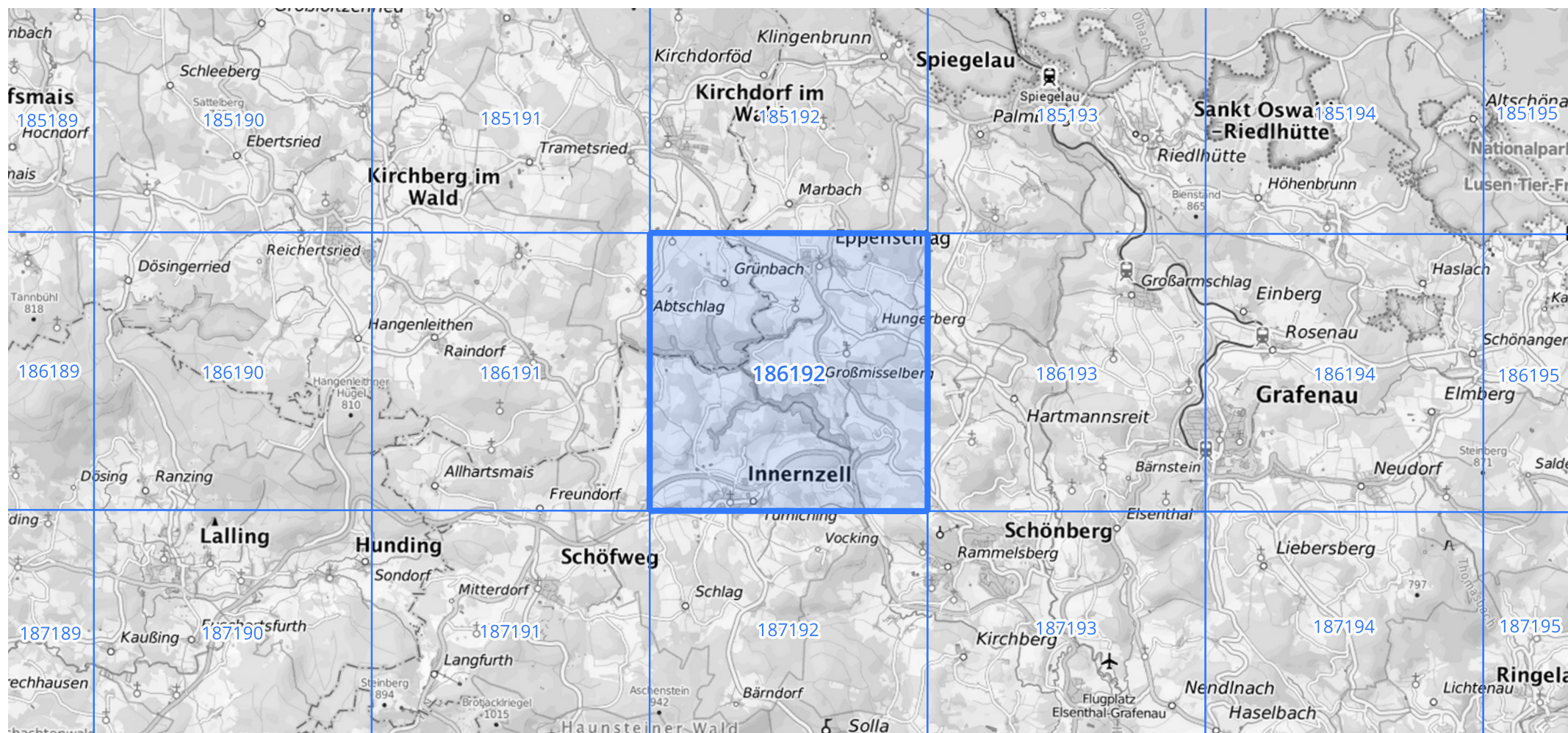
Siehe auch Anwendungshilfe zu KOSTRA-DWD-2020 des Deutschen Wetterdienstes.

# Starkniederschlagshöhen und -spenden gemäß KOSTRA-DWD-2020

## Rasterfeld 186192

(Zeile 186, Spalte 192)

Übersichtskarte des Rasterfeldes 186192, M 1 : 100 000



Quelle Rasterdaten: KOSTRA-DWD-2020 des Deutschen Wetterdienstes, Stand 12/2022.

Seite 3 von 3

Kartendarstellung: © Bundesamt für Kartographie und Geodäsie (2023), Datenquellen: [https://sgx.geodatenzentrum.de/web\\_public/gdz/datenquellen/Datenquellen\\_TopPlusOpen.html](https://sgx.geodatenzentrum.de/web_public/gdz/datenquellen/Datenquellen_TopPlusOpen.html)

Für die Richtigkeit und Aktualität der Angaben wird keine Gewähr übernommen. Erstellt 01/2023.