

Starkniederschlagshöhen und -spenden gemäß KOSTRA-DWD-2020

Rasterfeld 186171

(Zeile 186, Spalte 171)

Regenspende und Bemessungsniederschlagswerte in Abhängigkeit von Wiederkehrzeit T und Dauerstufe D

Dauerstufe D		Wiederkehrzeit T																	
		1 a		2 a		3 a		5 a		10 a		20 a		30 a		50 a		100 a	
min	Std	mm	l / (s ha)	mm	l / (s ha)	mm	l / (s ha)	mm	l / (s ha)	mm	l / (s ha)	mm	l / (s ha)	mm	l / (s ha)	mm	l / (s ha)	mm	l / (s ha)
5		7,6	253,3	9,3	310,0	10,4	346,7	11,8	393,3	13,8	460,0	16,0	533,3	17,3	576,7	19,1	636,7	21,7	723,3
10		9,9	165,0	12,2	203,3	13,6	226,7	15,4	256,7	18,1	301,7	20,8	346,7	22,6	376,7	25,0	416,7	28,4	473,3
15		11,3	125,6	13,9	154,4	15,5	172,2	17,7	196,7	20,7	230,0	23,9	265,6	25,9	287,8	28,6	317,8	32,5	361,1
20		12,4	103,3	15,2	126,7	17,0	141,7	19,3	160,8	22,7	189,2	26,1	217,5	28,4	236,7	31,3	260,8	35,6	296,7
30		13,9	77,2	17,2	95,6	19,2	106,7	21,8	121,1	25,5	141,7	29,4	163,3	32,0	177,8	35,3	196,1	40,1	222,8
45		15,6	57,8	19,2	71,1	21,5	79,6	24,4	90,4	28,6	105,9	33,0	122,2	35,8	132,6	39,6	146,7	45,0	166,7
60	1	16,9	46,9	20,8	57,8	23,2	64,4	26,4	73,3	31,0	86,1	35,7	99,2	38,8	107,8	42,8	118,9	48,6	135,0
90	1,5	18,8	34,8	23,2	43,0	25,9	48,0	29,4	54,4	34,5	63,9	39,8	73,7	43,2	80,0	47,7	88,3	54,2	100,4
120	2	20,3	28,2	25,0	34,7	27,9	38,8	31,7	44,0	37,2	51,7	42,9	59,6	46,6	64,7	51,5	71,5	58,4	81,1
180	3	22,6	20,9	27,8	25,7	31,0	28,7	35,2	32,6	41,3	38,2	47,6	44,1	51,8	48,0	57,2	53,0	64,9	60,1
240	4	24,3	16,9	29,9	20,8	33,4	23,2	37,9	26,3	44,5	30,9	51,3	35,6	55,7	38,7	61,6	42,8	69,9	48,5
360	6	27,0	12,5	33,2	15,4	37,0	17,1	42,1	19,5	49,4	22,9	56,9	26,3	61,8	28,6	68,3	31,6	77,5	35,9
540	9	29,9	9,2	36,8	11,4	41,0	12,7	46,7	14,4	54,7	16,9	63,1	19,5	68,5	21,1	75,7	23,4	85,9	26,5
720	12	32,1	7,4	39,6	9,2	44,2	10,2	50,2	11,6	58,9	13,6	67,8	15,7	73,7	17,1	81,4	18,8	92,4	21,4
1080	18	35,6	5,5	43,8	6,8	48,9	7,5	55,6	8,6	65,2	10,1	75,2	11,6	81,7	12,6	90,2	13,9	102,4	15,8
1440	24	38,3	4,4	47,1	5,5	52,6	6,1	59,8	6,9	70,2	8,1	80,8	9,4	87,8	10,2	97,0	11,2	110,1	12,7
2880	48	45,6	2,6	56,1	3,2	62,7	3,6	71,2	4,1	83,6	4,8	96,3	5,6	104,6	6,1	115,5	6,7	131,2	7,6
4320	72	50,5	1,9	62,2	2,4	69,4	2,7	78,9	3,0	92,5	3,6	106,6	4,1	115,9	4,5	128,0	4,9	145,3	5,6
5760	96	54,3	1,6	66,8	1,9	74,6	2,2	84,8	2,5	99,5	2,9	114,7	3,3	124,6	3,6	137,6	4,0	156,2	4,5
7200	120	57,4	1,3	70,7	1,6	78,9	1,8	89,7	2,1	105,3	2,4	121,3	2,8	131,8	3,1	145,5	3,4	165,2	3,8
8640	144	60,1	1,2	74,0	1,4	82,6	1,6	93,9	1,8	110,2	2,1	127,0	2,4	138,0	2,7	152,4	2,9	173,0	3,3
10080	168	62,5	1,0	77,0	1,3	85,9	1,4	97,6	1,6	114,6	1,9	132,0	2,2	143,4	2,4	158,4	2,6	179,8	3,0

Starkniederschlagshöhen und -spenden gemäß KOSTRA-DWD-2020

Rasterfeld 186171

(Zeile 186, Spalte 171)

Örtliche Unsicherheiten in Abhängigkeit von Wiederkehrzeit T und Dauerstufe D

Dauerstufe D		Wiederkehrzeit T								
		1 a	2 a	3 a	5 a	10 a	20 a	30 a	50 a	100 a
min	Std	± %	± %	± %	± %	± %	± %	± %	± %	± %
5		13	14	14	14	15	15	16	16	16
10		16	17	18	19	20	20	21	21	22
15		18	20	20	21	22	23	23	24	24
20		19	21	22	22	23	24	24	25	25
30		20	22	23	24	24	25	26	26	27
45		21	22	23	24	25	26	26	26	27
60	1	21	22	23	24	25	26	26	26	27
90	1,5	20	22	22	23	24	25	25	26	26
120	2	19	21	22	23	24	24	25	25	26
180	3	18	20	21	22	23	23	24	24	25
240	4	18	19	20	21	22	23	23	23	24
360	6	17	18	19	20	21	21	22	22	23
540	9	16	17	18	19	20	20	21	21	22
720	12	16	17	18	18	19	20	20	21	21
1080	18	15	16	17	18	18	19	19	20	20
1440	24	15	16	17	17	18	19	19	19	20
2880	48	16	16	16	17	17	18	18	19	19
4320	72	16	17	17	17	18	18	18	18	19
5760	96	17	17	17	17	18	18	18	19	19
7200	120	18	18	18	18	18	18	19	19	19
8640	144	18	18	18	18	19	19	19	19	19
10080	168	19	19	19	19	19	19	19	19	20

Parameter für abweichende T und D

Lokationsparameter ξ (Xi)

17,23524935

Skalenparameter α (Alpha)

5,53074157

Formparameter κ (Kappa)

-0,1

1. Koutsoyiannis-Parameter θ (Theta)

0,02529573

2. Koutsoyiannis-Parameter η (Eta)

0,74835548

Parameter für dauerstufenübergreifende Extremwertschätzung nach KOUTSOYIANNIS et al. 1998.

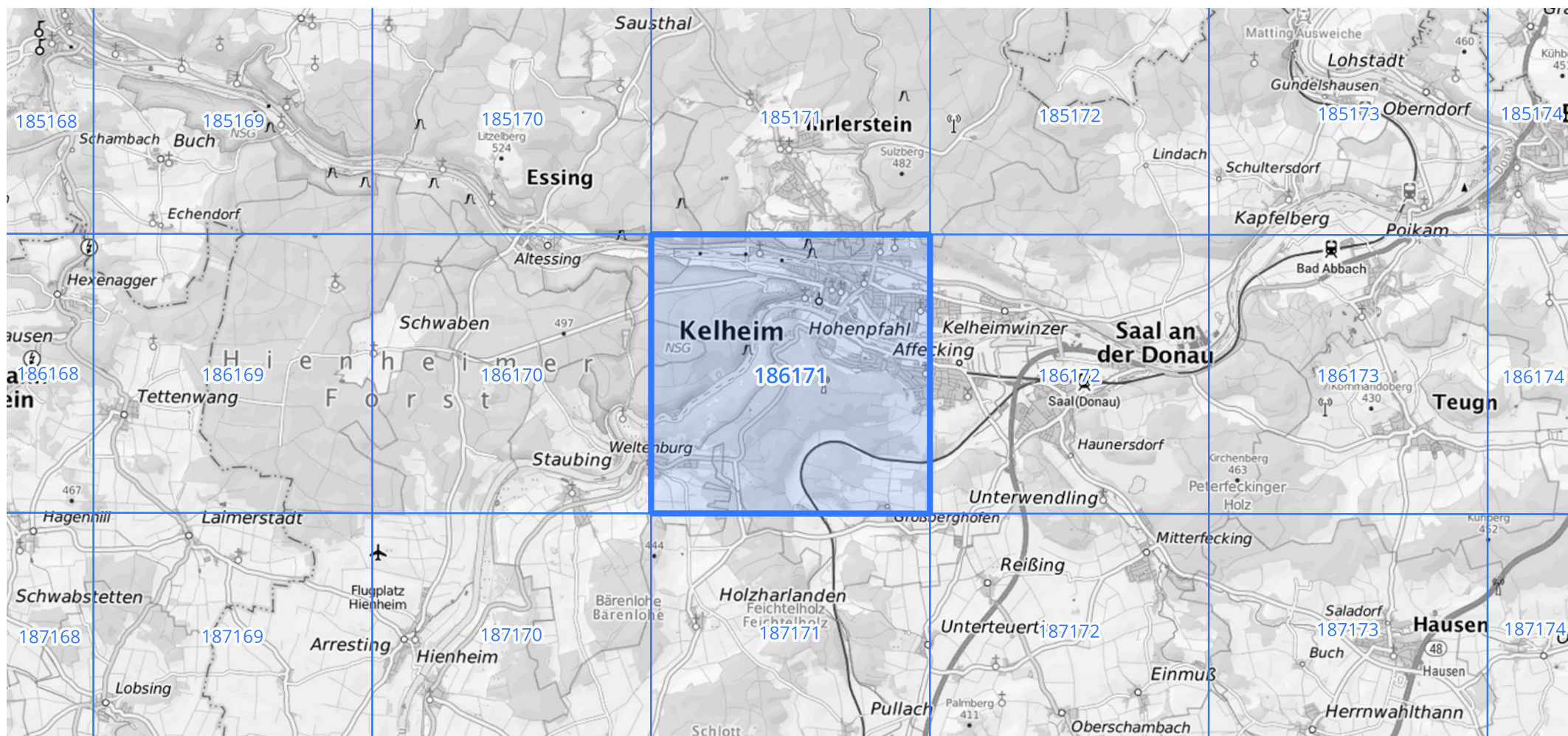
Siehe auch Anwendungshilfe zu KOSTRA-DWD-2020 des Deutschen Wetterdienstes.

Starkniederschlagshöhen und -spenden gemäß KOSTRA-DWD-2020

Rasterfeld 186171

(Zeile 186, Spalte 171)

Übersichtskarte des Rasterfeldes 186171, M 1 : 100 000



Quelle Rasterdaten: KOSTRA-DWD-2020 des Deutschen Wetterdienstes, Stand 12/2022.

Seite 3 von 3

Kartendarstellung: © Bundesamt für Kartographie und Geodäsie (2023), Datenquellen: https://sgx.geodatenzentrum.de/web_public/gdz/datenquellen/Datenquellen_TopPlusOpen.html

Für die Richtigkeit und Aktualität der Angaben wird keine Gewähr übernommen. Erstellt 01/2023.