

# Starkniederschlagshöhen und -spenden gemäß KOSTRA-DWD-2020

## Rasterfeld 186153

(Zeile 186, Spalte 153)

### Regenspende und Bemessungsniederschlagswerte in Abhängigkeit von Wiederkehrzeit T und Dauerstufe D

Dauerstufe D		Wiederkehrzeit T																	
		1 a		2 a		3 a		5 a		10 a		20 a		30 a		50 a		100 a	
min	Std	mm	l / (s ha)	mm	l / (s ha)	mm	l / (s ha)	mm	l / (s ha)	mm	l / (s ha)	mm	l / (s ha)	mm	l / (s ha)	mm	l / (s ha)	mm	l / (s ha)
5		8,5	283,3	10,3	343,3	11,4	380,0	12,9	430,0	15,0	500,0	17,2	573,3	18,6	620,0	20,5	683,3	23,2	773,3
10		10,5	175,0	12,8	213,3	14,2	236,7	16,0	266,7	18,6	310,0	21,3	355,0	23,1	385,0	25,4	423,3	28,7	478,3
15		11,8	131,1	14,3	158,9	15,8	175,6	17,9	198,9	20,8	231,1	23,8	264,4	25,8	286,7	28,4	315,6	32,1	356,7
20		12,7	105,8	15,4	128,3	17,1	142,5	19,3	160,8	22,4	186,7	25,7	214,2	27,8	231,7	30,6	255,0	34,6	288,3
30		14,0	77,8	17,0	94,4	18,9	105,0	21,3	118,3	24,8	137,8	28,4	157,8	30,8	171,1	33,9	188,3	38,3	212,8
45		15,5	57,4	18,8	69,6	20,8	77,0	23,5	87,0	27,4	101,5	31,3	115,9	33,9	125,6	37,3	138,1	42,2	156,3
60	1	16,6	46,1	20,1	55,8	22,3	61,9	25,1	69,7	29,3	81,4	33,5	93,1	36,3	100,8	40,0	111,1	45,2	125,6
90	1,5	18,2	33,7	22,1	40,9	24,5	45,4	27,6	51,1	32,2	59,6	36,8	68,1	39,9	73,9	43,9	81,3	49,7	92,0
120	2	19,4	26,9	23,6	32,8	26,1	36,3	29,5	41,0	34,3	47,6	39,3	54,6	42,6	59,2	46,9	65,1	53,0	73,6
180	3	21,3	19,7	25,9	24,0	28,7	26,6	32,4	30,0	37,7	34,9	43,1	39,9	46,7	43,2	51,4	47,6	58,2	53,9
240	4	22,8	15,8	27,6	19,2	30,6	21,3	34,5	24,0	40,2	27,9	46,0	31,9	49,9	34,7	54,9	38,1	62,1	43,1
360	6	24,9	11,5	30,2	14,0	33,5	15,5	37,8	17,5	44,0	20,4	50,4	23,3	54,6	25,3	60,1	27,8	68,0	31,5
540	9	27,3	8,4	33,1	10,2	36,7	11,3	41,4	12,8	48,2	14,9	55,2	17,0	59,8	18,5	65,9	20,3	74,5	23,0
720	12	29,1	6,7	35,3	8,2	39,1	9,1	44,2	10,2	51,4	11,9	58,9	13,6	63,8	14,8	70,2	16,3	79,4	18,4
1080	18	31,9	4,9	38,7	6,0	42,9	6,6	48,4	7,5	56,3	8,7	64,5	10,0	69,9	10,8	76,9	11,9	87,0	13,4
1440	24	34,0	3,9	41,2	4,8	45,7	5,3	51,6	6,0	60,0	6,9	68,8	8,0	74,5	8,6	82,0	9,5	92,7	10,7
2880	48	39,7	2,3	48,1	2,8	53,3	3,1	60,2	3,5	70,1	4,1	80,3	4,6	87,0	5,0	95,7	5,5	108,2	6,3
4320	72	43,4	1,7	52,7	2,0	58,4	2,3	65,9	2,5	76,7	3,0	87,9	3,4	95,2	3,7	104,8	4,0	118,5	4,6
5760	96	46,3	1,3	56,1	1,6	62,2	1,8	70,3	2,0	81,8	2,4	93,7	2,7	101,5	2,9	111,7	3,2	126,3	3,7
7200	120	48,7	1,1	59,0	1,4	65,4	1,5	73,8	1,7	86,0	2,0	98,5	2,3	106,7	2,5	117,4	2,7	132,8	3,1
8640	144	50,7	1,0	61,5	1,2	68,1	1,3	76,9	1,5	89,5	1,7	102,5	2,0	111,1	2,1	122,2	2,4	138,3	2,7
10080	168	52,4	0,9	63,6	1,1	70,5	1,2	79,6	1,3	92,7	1,5	106,1	1,8	115,0	1,9	126,5	2,1	143,1	2,4

# Starkniederschlagshöhen und -spenden gemäß KOSTRA-DWD-2020

## Rasterfeld 186153

(Zeile 186, Spalte 153)

### Örtliche Unsicherheiten in Abhängigkeit von Wiederkehrzeit T und Dauerstufe D

Dauerstufe D		Wiederkehrzeit T								
		1 a	2 a	3 a	5 a	10 a	20 a	30 a	50 a	100 a
min	Std	± %	± %	± %	± %	± %	± %	± %	± %	± %
5		13	14	14	15	15	16	16	17	17
10		17	18	19	19	20	21	21	22	22
15		19	20	21	22	22	23	24	24	24
20		20	21	22	23	24	24	25	25	26
30		21	22	23	24	25	25	26	26	27
45		21	22	23	24	25	26	26	26	27
60	1	21	22	23	24	25	25	26	26	27
90	1,5	20	22	22	23	24	25	25	26	26
120	2	20	21	22	23	23	24	25	25	25
180	3	19	20	21	22	22	23	24	24	24
240	4	18	19	20	21	22	22	23	23	24
360	6	17	18	19	20	20	21	22	22	23
540	9	16	17	18	18	19	20	20	21	21
720	12	15	16	17	18	19	19	20	20	21
1080	18	15	16	16	17	18	18	19	19	20
1440	24	14	15	16	16	17	18	18	18	19
2880	48	14	14	15	15	16	16	17	17	18
4320	72	14	14	14	15	15	16	16	17	17
5760	96	14	14	15	15	15	16	16	16	17
7200	120	14	14	15	15	15	16	16	16	17
8640	144	15	15	15	15	15	16	16	16	17
10080	168	15	15	15	15	16	16	16	16	17

### Parameter für abweichende T und D

#### Lokationsparameter $\xi$ (Xi)

16,76916454

#### Skalenparameter $\alpha$ (Alpha)

4,95687604

#### Formparameter $\kappa$ (Kappa)

-0,1

#### 1. Koutsoyiannis-Parameter $\theta$ (Theta)

0,01473818

#### 2. Koutsoyiannis-Parameter $\eta$ (Eta)

0,77732443

Parameter für dauerstufenübergreifende Extremwertschätzung nach KOUTSOYIANNIS et al. 1998.

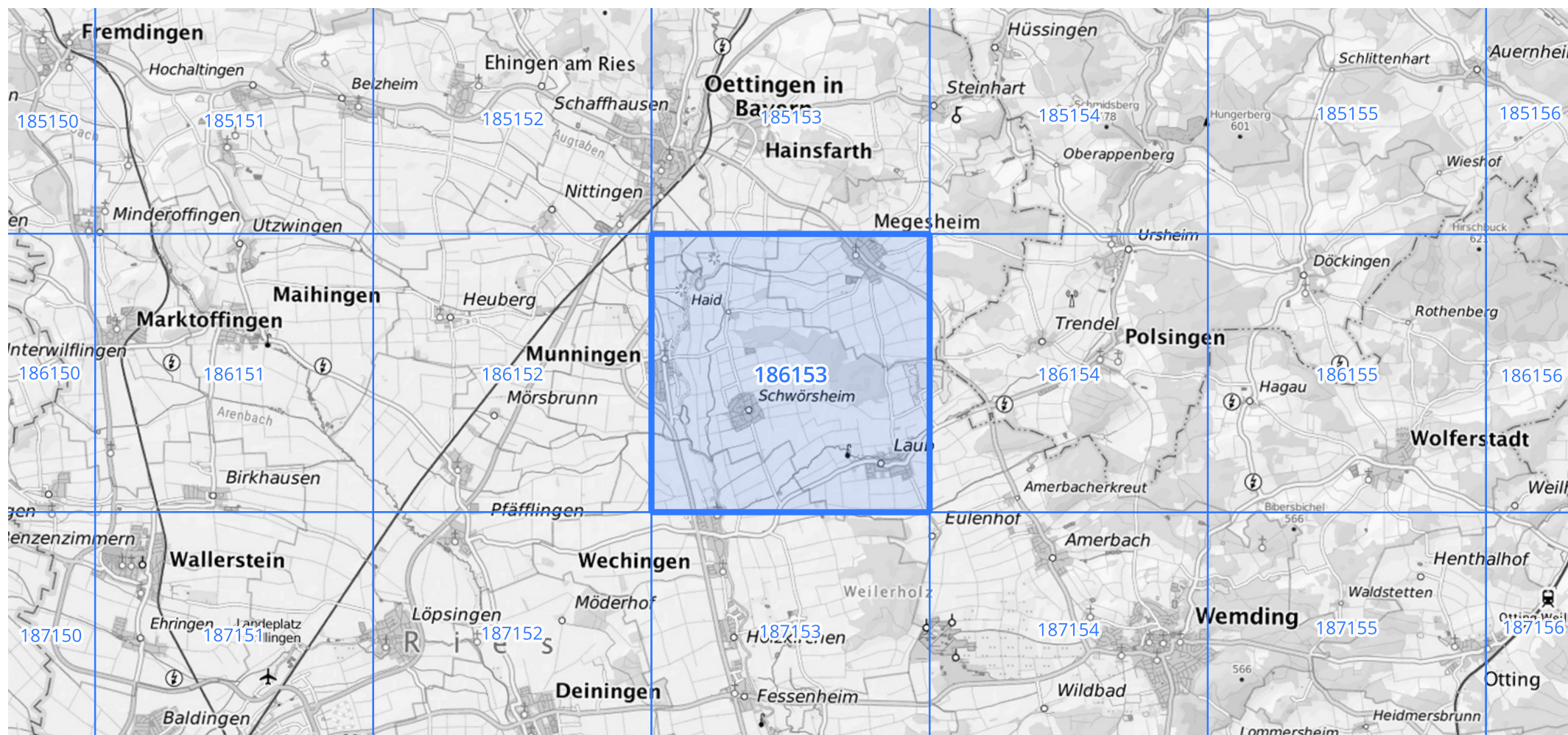
Siehe auch Anwendungshilfe zu KOSTRA-DWD-2020 des Deutschen Wetterdienstes.

# Starkniederschlagshöhen und -spenden gemäß KOSTRA-DWD-2020

## Rasterfeld 186153

(Zeile 186, Spalte 153)

Übersichtskarte des Rasterfeldes 186153, M 1 : 100 000



Quelle Rasterdaten: KOSTRA-DWD-2020 des Deutschen Wetterdienstes, Stand 12/2022.

Seite 3 von 3

Kartendarstellung: © Bundesamt für Kartographie und Geodäsie (2023), Datenquellen: [https://sgx.geodatenzentrum.de/web\\_public/gdz/datenquellen/Datenquellen\\_TopPlusOpen.html](https://sgx.geodatenzentrum.de/web_public/gdz/datenquellen/Datenquellen_TopPlusOpen.html)

Für die Richtigkeit und Aktualität der Angaben wird keine Gewähr übernommen. Erstellt 01/2023.