

Starkniederschlagshöhen und -spenden gemäß KOSTRA-DWD-2020

Rasterfeld 185192

(Zeile 185, Spalte 192)

Regenspende und Bemessungsniederschlagswerte in Abhängigkeit von Wiederkehrzeit T und Dauerstufe D

Dauerstufe D		Wiederkehrzeit T																	
		1 a		2 a		3 a		5 a		10 a		20 a		30 a		50 a		100 a	
min	Std	mm	l / (s ha)	mm	l / (s ha)	mm	l / (s ha)	mm	l / (s ha)	mm	l / (s ha)	mm	l / (s ha)	mm	l / (s ha)	mm	l / (s ha)	mm	l / (s ha)
5		7,1	236,7	8,7	290,0	9,7	323,3	11,0	366,7	12,9	430,0	14,8	493,3	16,0	533,3	17,7	590,0	20,1	670,0
10		9,5	158,3	11,6	193,3	12,9	215,0	14,6	243,3	17,1	285,0	19,7	328,3	21,4	356,7	23,6	393,3	26,7	445,0
15		11,0	122,2	13,5	150,0	15,0	166,7	17,0	188,9	19,9	221,1	22,9	254,4	24,8	275,6	27,4	304,4	31,0	344,4
20		12,2	101,7	14,9	124,2	16,6	138,3	18,8	156,7	22,0	183,3	25,3	210,8	27,4	228,3	30,3	252,5	34,3	285,8
30		14,0	77,8	17,1	95,0	19,0	105,6	21,5	119,4	25,2	140,0	29,0	161,1	31,4	174,4	34,7	192,8	39,3	218,3
45		15,9	58,9	19,5	72,2	21,7	80,4	24,6	91,1	28,7	106,3	33,0	122,2	35,8	132,6	39,5	146,3	44,8	165,9
60	1	17,4	48,3	21,3	59,2	23,7	65,8	26,9	74,7	31,5	87,5	36,2	100,6	39,3	109,2	43,3	120,3	49,1	136,4
90	1,5	19,8	36,7	24,2	44,8	26,9	49,8	30,5	56,5	35,7	66,1	41,1	76,1	44,6	82,6	49,1	90,9	55,7	103,1
120	2	21,6	30,0	26,4	36,7	29,4	40,8	33,4	46,4	39,0	54,2	44,9	62,4	48,7	67,6	53,7	74,6	60,9	84,6
180	3	24,4	22,6	29,9	27,7	33,3	30,8	37,7	34,9	44,2	40,9	50,8	47,0	55,1	51,0	60,8	56,3	68,9	63,8
240	4	26,7	18,5	32,6	22,6	36,3	25,2	41,2	28,6	48,2	33,5	55,4	38,5	60,1	41,7	66,3	46,0	75,2	52,2
360	6	30,2	14,0	36,9	17,1	41,1	19,0	46,6	21,6	54,5	25,2	62,6	29,0	67,9	31,4	74,9	34,7	84,9	39,3
540	9	34,1	10,5	41,7	12,9	46,4	14,3	52,6	16,2	61,5	19,0	70,7	21,8	76,7	23,7	84,6	26,1	96,0	29,6
720	12	37,1	8,6	45,4	10,5	50,6	11,7	57,3	13,3	67,1	15,5	77,1	17,8	83,7	19,4	92,3	21,4	104,6	24,2
1080	18	41,9	6,5	51,3	7,9	57,1	8,8	64,7	10,0	75,7	11,7	87,1	13,4	94,5	14,6	104,2	16,1	118,1	18,2
1440	24	45,7	5,3	55,9	6,5	62,3	7,2	70,6	8,2	82,5	9,5	94,9	11,0	103,0	11,9	113,6	13,1	128,8	14,9
2880	48	56,2	3,3	68,8	4,0	76,6	4,4	86,8	5,0	101,6	5,9	116,8	6,8	126,7	7,3	139,7	8,1	158,4	9,2
4320	72	63,5	2,4	77,7	3,0	86,5	3,3	98,0	3,8	114,6	4,4	131,8	5,1	143,0	5,5	157,7	6,1	178,8	6,9
5760	96	69,2	2,0	84,6	2,4	94,2	2,7	106,8	3,1	124,9	3,6	143,6	4,2	155,9	4,5	171,9	5,0	194,9	5,6
7200	120	73,9	1,7	90,5	2,1	100,7	2,3	114,2	2,6	133,5	3,1	153,5	3,6	166,6	3,9	183,8	4,3	208,3	4,8
8640	144	78,1	1,5	95,5	1,8	106,4	2,1	120,6	2,3	141,0	2,7	162,1	3,1	175,9	3,4	194,0	3,7	220,0	4,2
10080	168	81,8	1,4	100,1	1,7	111,4	1,8	126,2	2,1	147,7	2,4	169,8	2,8	184,2	3,0	203,2	3,4	230,4	3,8

Starkniederschlagshöhen und -spenden gemäß KOSTRA-DWD-2020

Rasterfeld 185192

(Zeile 185, Spalte 192)

Örtliche Unsicherheiten in Abhängigkeit von Wiederkehrzeit T und Dauerstufe D

Dauerstufe D		Wiederkehrzeit T								
		1 a	2 a	3 a	5 a	10 a	20 a	30 a	50 a	100 a
min	Std	± %	± %	± %	± %	± %	± %	± %	± %	± %
5		18	19	20	20	21	22	22	22	23
10		21	22	23	24	25	26	26	26	27
15		22	24	25	25	27	27	28	28	29
20		23	25	25	26	27	28	28	29	29
30		23	25	26	27	27	28	29	29	30
45		23	25	25	26	27	28	28	29	29
60	1	22	24	25	25	26	27	28	28	29
90	1,5	21	23	23	24	25	26	26	27	27
120	2	20	22	22	23	24	25	25	26	26
180	3	19	20	21	22	23	23	24	24	25
240	4	18	19	20	21	22	22	23	23	24
360	6	17	18	19	19	20	21	21	22	22
540	9	16	17	18	18	19	20	20	20	21
720	12	16	17	17	18	18	19	19	20	20
1080	18	16	16	17	17	18	18	19	19	19
1440	24	16	17	17	17	18	18	18	19	19
2880	48	19	18	18	19	19	19	19	19	20
4320	72	20	20	20	20	20	20	20	20	20
5760	96	22	21	21	21	21	21	21	21	21
7200	120	23	23	22	22	22	22	22	22	22
8640	144	24	24	23	23	23	23	23	23	23
10080	168	25	25	24	24	24	24	24	24	24

Parameter für abweichende T und D

Lokationsparameter ξ (Xi)

17,71598552

Skalenparameter α (Alpha)

5,50602033

Formparameter κ (Kappa)

-0,1

1. Koutsoyiannis-Parameter θ (Theta)

0,0227437

2. Koutsoyiannis-Parameter η (Eta)

0,70137384

Parameter für dauerstufenübergreifende Extremwertschätzung nach KOUTSOYIANNIS et al. 1998.

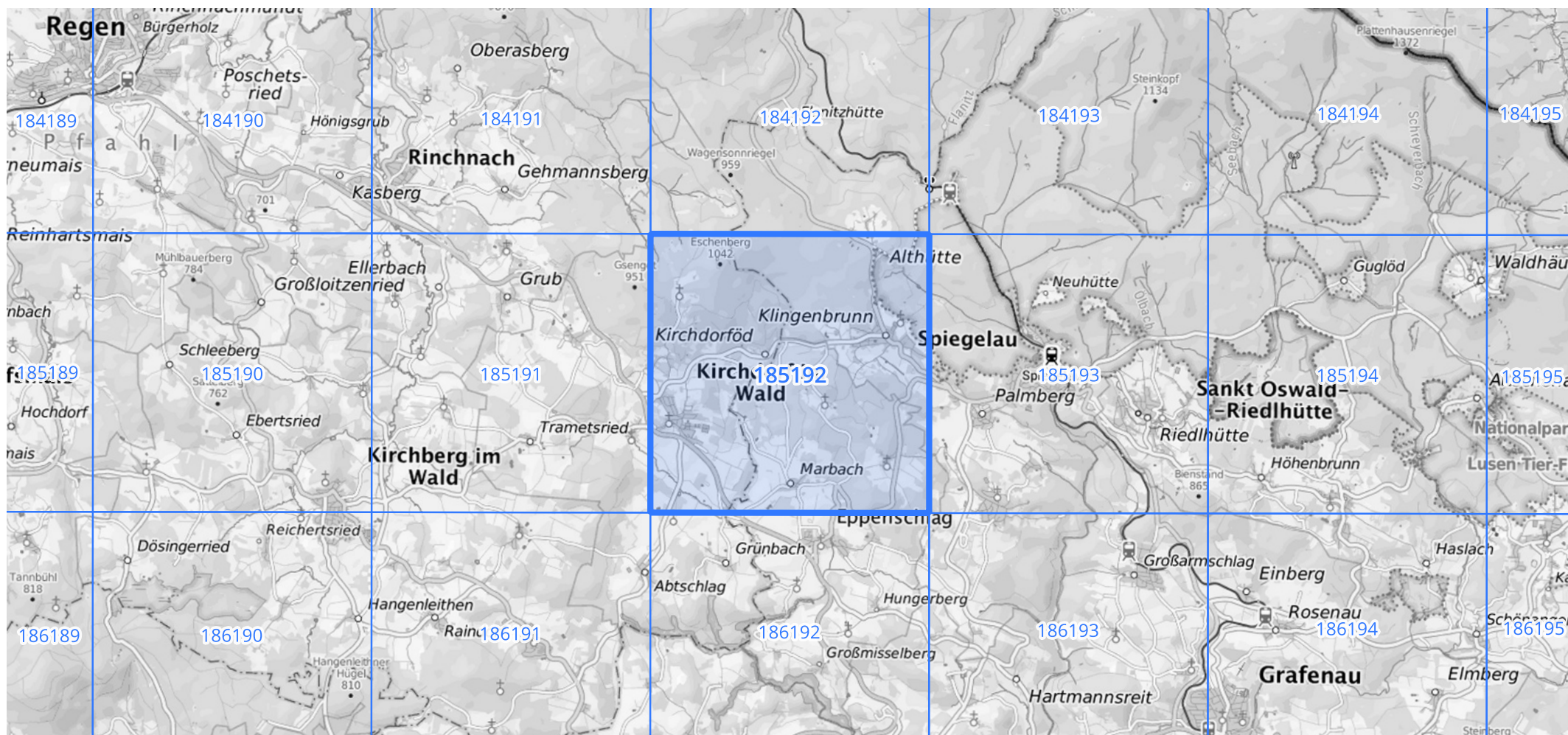
Siehe auch Anwendungshilfe zu KOSTRA-DWD-2020 des Deutschen Wetterdienstes.

Starkniederschlagshöhen und -spenden gemäß KOSTRA-DWD-2020

Rasterfeld 185192

(Zeile 185, Spalte 192)

Übersichtskarte des Rasterfeldes 185192, M 1 : 100 000



Quelle Rasterdaten: KOSTRA-DWD-2020 des Deutschen Wetterdienstes, Stand 12/2022.

Seite 3 von 3

Kartendarstellung: © Bundesamt für Kartographie und Geodäsie (2023), Datenquellen: https://sgx.geodatenzentrum.de/web_public/gdz/datenquellen/Datenquellen_TopPlusOpen.html

Für die Richtigkeit und Aktualität der Angaben wird keine Gewähr übernommen. Erstellt 01/2023.