

# Starkniederschlagshöhen und -spenden gemäß KOSTRA-DWD-2020

## Rasterfeld 185158

(Zeile 185, Spalte 158)

### Regenspende und Bemessungsniederschlagswerte in Abhängigkeit von Wiederkehrzeit T und Dauerstufe D

Dauerstufe D		Wiederkehrzeit T																	
		1 a		2 a		3 a		5 a		10 a		20 a		30 a		50 a		100 a	
min	Std	mm	l / (s ha)	mm	l / (s ha)	mm	l / (s ha)	mm	l / (s ha)	mm	l / (s ha)	mm	l / (s ha)	mm	l / (s ha)	mm	l / (s ha)	mm	l / (s ha)
5		7,7	256,7	9,3	310,0	10,3	343,3	11,6	386,7	13,5	450,0	15,4	513,3	16,7	556,7	18,4	613,3	20,8	693,3
10		9,9	165,0	11,9	198,3	13,2	220,0	14,9	248,3	17,3	288,3	19,8	330,0	21,5	358,3	23,6	393,3	26,7	445,0
15		11,2	124,4	13,6	151,1	15,0	166,7	17,0	188,9	19,7	218,9	22,6	251,1	24,4	271,1	26,9	298,9	30,4	337,8
20		12,2	101,7	14,8	123,3	16,4	136,7	18,5	154,2	21,5	179,2	24,6	205,0	26,6	221,7	29,3	244,2	33,1	275,8
30		13,7	76,1	16,6	92,2	18,4	102,2	20,7	115,0	24,1	133,9	27,6	153,3	29,9	166,1	32,8	182,2	37,1	206,1
45		15,3	56,7	18,6	68,9	20,5	75,9	23,2	85,9	26,9	99,6	30,8	114,1	33,4	123,7	36,7	135,9	41,5	153,7
60	1	16,6	46,1	20,0	55,6	22,2	61,7	25,0	69,4	29,1	80,8	33,3	92,5	36,0	100,0	39,6	110,0	44,8	124,4
90	1,5	18,4	34,1	22,3	41,3	24,7	45,7	27,8	51,5	32,3	59,8	37,0	68,5	40,0	74,1	44,0	81,5	49,8	92,2
120	2	19,8	27,5	24,0	33,3	26,6	36,9	29,9	41,5	34,8	48,3	39,8	55,3	43,1	59,9	47,4	65,8	53,6	74,4
180	3	22,0	20,4	26,6	24,6	29,5	27,3	33,2	30,7	38,6	35,7	44,2	40,9	47,8	44,3	52,6	48,7	59,4	55,0
240	4	23,7	16,5	28,6	19,9	31,7	22,0	35,7	24,8	41,5	28,8	47,5	33,0	51,4	35,7	56,6	39,3	63,9	44,4
360	6	26,2	12,1	31,7	14,7	35,1	16,3	39,6	18,3	46,0	21,3	52,6	24,4	57,0	26,4	62,7	29,0	70,8	32,8
540	9	29,0	9,0	35,1	10,8	38,8	12,0	43,8	13,5	50,9	15,7	58,3	18,0	63,1	19,5	69,4	21,4	78,4	24,2
720	12	31,2	7,2	37,7	8,7	41,7	9,7	47,1	10,9	54,7	12,7	62,6	14,5	67,8	15,7	74,5	17,2	84,2	19,5
1080	18	34,5	5,3	41,7	6,4	46,2	7,1	52,1	8,0	60,5	9,3	69,3	10,7	75,0	11,6	82,5	12,7	93,2	14,4
1440	24	37,1	4,3	44,8	5,2	49,6	5,7	56,0	6,5	65,1	7,5	74,4	8,6	80,6	9,3	88,6	10,3	100,2	11,6
2880	48	44,1	2,6	53,3	3,1	59,0	3,4	66,5	3,8	77,3	4,5	88,5	5,1	95,8	5,5	105,4	6,1	119,1	6,9
4320	72	48,7	1,9	59,0	2,3	65,3	2,5	73,6	2,8	85,6	3,3	97,9	3,8	106,0	4,1	116,6	4,5	131,7	5,1
5760	96	52,4	1,5	63,3	1,8	70,1	2,0	79,1	2,3	91,9	2,7	105,2	3,0	113,9	3,3	125,2	3,6	141,5	4,1
7200	120	55,4	1,3	67,0	1,6	74,1	1,7	83,6	1,9	97,2	2,3	111,2	2,6	120,4	2,8	132,4	3,1	149,6	3,5
8640	144	57,9	1,1	70,1	1,4	77,6	1,5	87,5	1,7	101,7	2,0	116,3	2,2	125,9	2,4	138,5	2,7	156,6	3,0
10080	168	60,2	1,0	72,8	1,2	80,6	1,3	90,9	1,5	105,7	1,7	120,9	2,0	130,9	2,2	143,9	2,4	162,7	2,7

# Starkniederschlagshöhen und -spenden gemäß KOSTRA-DWD-2020

## Rasterfeld 185158

(Zeile 185, Spalte 158)

### Örtliche Unsicherheiten in Abhängigkeit von Wiederkehrzeit T und Dauerstufe D

Dauerstufe D		Wiederkehrzeit T								
		1 a	2 a	3 a	5 a	10 a	20 a	30 a	50 a	100 a
min	Std	± %	± %	± %	± %	± %	± %	± %	± %	± %
5		12	13	13	14	15	15	15	16	16
10		16	17	18	19	19	20	20	21	21
15		18	19	20	21	22	22	23	23	23
20		19	20	21	22	23	23	24	24	25
30		20	21	22	23	24	24	25	25	26
45		20	21	22	23	24	25	25	25	26
60	1	20	21	22	23	24	24	25	25	26
90	1,5	19	21	21	22	23	24	24	25	25
120	2	19	20	21	22	22	23	24	24	24
180	3	18	19	20	20	21	22	23	23	23
240	4	17	18	19	20	21	21	22	22	23
360	6	16	17	18	19	19	20	21	21	22
540	9	15	16	17	17	18	19	19	20	20
720	12	14	15	16	17	18	18	19	19	20
1080	18	13	14	15	16	17	17	18	18	18
1440	24	13	14	14	15	16	17	17	17	18
2880	48	12	13	13	14	15	15	16	16	16
4320	72	12	13	13	13	14	15	15	15	16
5760	96	12	13	13	13	14	14	15	15	15
7200	120	12	13	13	13	14	14	15	15	15
8640	144	13	13	13	13	14	14	14	15	15
10080	168	13	13	13	13	14	14	14	15	15

### Parameter für abweichende T und D

#### Lokationsparameter $\xi$ (Xi)

16,82552032

#### Skalenparameter $\alpha$ (Alpha)

4,89990336

#### Formparameter $\kappa$ (Kappa)

-0,1

#### 1. Koutsoyiannis-Parameter $\theta$ (Theta)

0,02026648

#### 2. Koutsoyiannis-Parameter $\eta$ (Eta)

0,7510921

Parameter für dauerstufenübergreifende Extremwertschätzung nach KOUTSOYIANNIS et al. 1998.

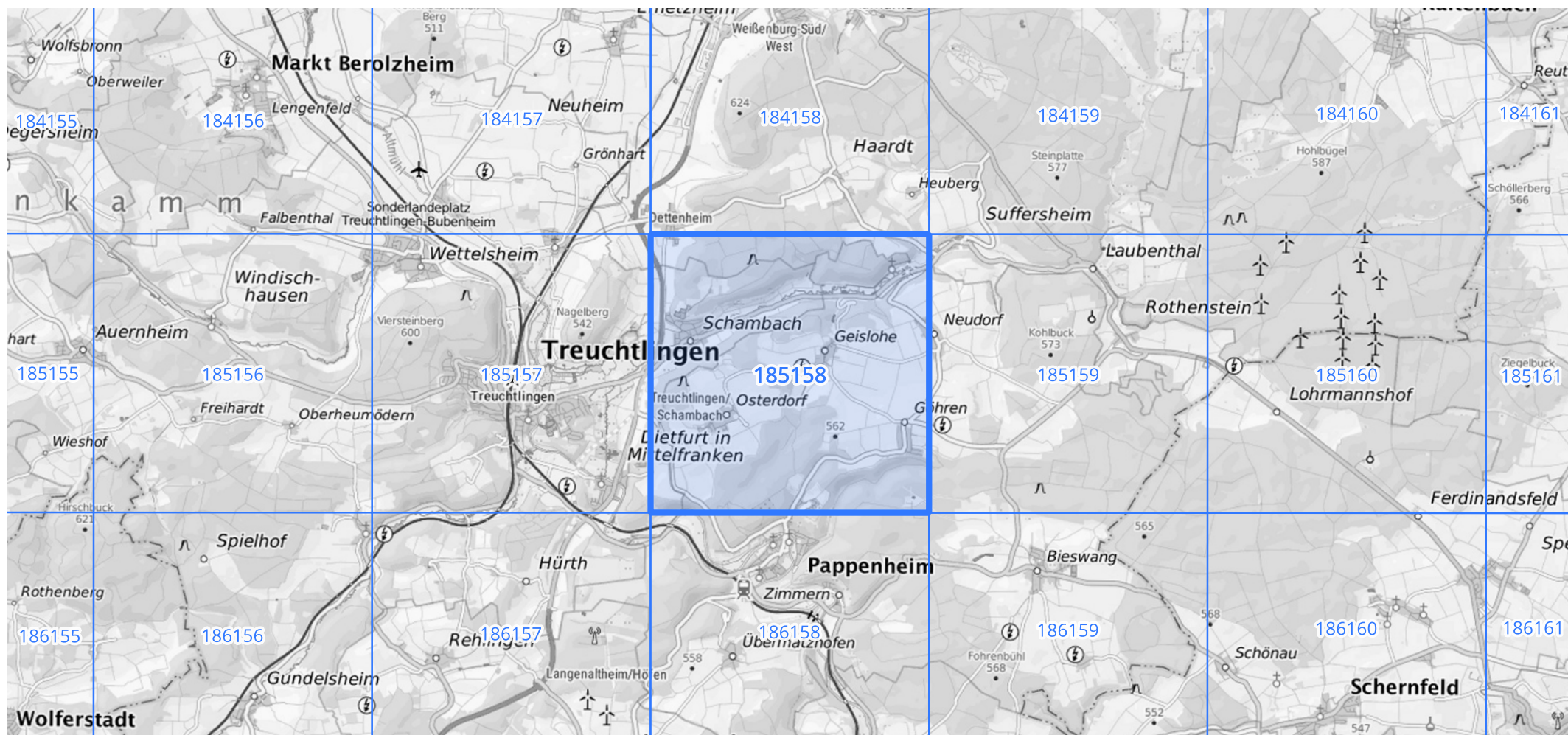
Siehe auch Anwendungshilfe zu KOSTRA-DWD-2020 des Deutschen Wetterdienstes.

# Starkniederschlagshöhen und -spenden gemäß KOSTRA-DWD-2020

## Rasterfeld 185158

(Zeile 185, Spalte 158)

Übersichtskarte des Rasterfeldes 185158, M 1 : 100 000



Quelle Rasterdaten: KOSTRA-DWD-2020 des Deutschen Wetterdienstes, Stand 12/2022.

Seite 3 von 3

Kartendarstellung: © Bundesamt für Kartographie und Geodäsie (2023), Datenquellen: [https://sgx.geodatenzentrum.de/web\\_public/gdz/datenquellen/Datenquellen\\_TopPlusOpen.html](https://sgx.geodatenzentrum.de/web_public/gdz/datenquellen/Datenquellen_TopPlusOpen.html)

Für die Richtigkeit und Aktualität der Angaben wird keine Gewähr übernommen. Erstellt 01/2023.