

Starkniederschlagshöhen und -spenden gemäß KOSTRA-DWD-2020

Rasterfeld 185137

(Zeile 185, Spalte 137)

Regenspende und Bemessungsniederschlagswerte in Abhängigkeit von Wiederkehrzeit T und Dauerstufe D

Dauerstufe D		Wiederkehrzeit T																	
		1 a		2 a		3 a		5 a		10 a		20 a		30 a		50 a		100 a	
min	Std	mm	l / (s ha)	mm	l / (s ha)	mm	l / (s ha)	mm	l / (s ha)	mm	l / (s ha)	mm	l / (s ha)	mm	l / (s ha)	mm	l / (s ha)	mm	l / (s ha)
5		6,8	226,7	8,3	276,7	9,2	306,7	10,4	346,7	12,2	406,7	14,0	466,7	15,1	503,3	16,7	556,7	18,9	630,0
10		9,3	155,0	11,3	188,3	12,6	210,0	14,2	236,7	16,6	276,7	19,0	316,7	20,6	343,3	22,7	378,3	25,8	430,0
15		10,8	120,0	13,2	146,7	14,7	163,3	16,6	184,4	19,4	215,6	22,2	246,7	24,1	267,8	26,6	295,6	30,1	334,4
20		12,0	100,0	14,6	121,7	16,2	135,0	18,3	152,5	21,4	178,3	24,6	205,0	26,7	222,5	29,4	245,0	33,3	277,5
30		13,7	76,1	16,7	92,8	18,5	102,8	20,9	116,1	24,5	136,1	28,1	156,1	30,4	168,9	33,5	186,1	38,0	211,1
45		15,5	57,4	18,9	70,0	21,0	77,8	23,7	87,8	27,7	102,6	31,8	117,8	34,5	127,8	38,0	140,7	43,0	159,3
60	1	16,9	46,9	20,5	56,9	22,8	63,3	25,8	71,7	30,2	83,9	34,6	96,1	37,5	104,2	41,4	115,0	46,9	130,3
90	1,5	18,9	35,0	23,1	42,8	25,6	47,4	29,0	53,7	33,9	62,8	38,9	72,0	42,2	78,1	46,5	86,1	52,6	97,4
120	2	20,5	28,5	25,0	34,7	27,8	38,6	31,4	43,6	36,7	51,0	42,1	58,5	45,7	63,5	50,4	70,0	57,0	79,2
180	3	22,9	21,2	28,0	25,9	31,1	28,8	35,2	32,6	41,1	38,1	47,1	43,6	51,1	47,3	56,3	52,1	63,8	59,1
240	4	24,8	17,2	30,2	21,0	33,6	23,3	38,0	26,4	44,4	30,8	51,0	35,4	55,3	38,4	60,9	42,3	69,0	47,9
360	6	27,7	12,8	33,7	15,6	37,5	17,4	42,4	19,6	49,5	22,9	56,8	26,3	61,6	28,5	67,9	31,4	76,9	35,6
540	9	30,8	9,5	37,6	11,6	41,8	12,9	47,3	14,6	55,2	17,0	63,4	19,6	68,7	21,2	75,7	23,4	85,7	26,5
720	12	33,3	7,7	40,6	9,4	45,1	10,4	51,0	11,8	59,6	13,8	68,4	15,8	74,2	17,2	81,7	18,9	92,6	21,4
1080	18	37,1	5,7	45,2	7,0	50,2	7,7	56,8	8,8	66,4	10,2	76,2	11,8	82,6	12,7	91,0	14,0	103,1	15,9
1440	24	40,0	4,6	48,8	5,6	54,2	6,3	61,3	7,1	71,6	8,3	82,2	9,5	89,1	10,3	98,2	11,4	111,3	12,9
2880	48	48,1	2,8	58,6	3,4	65,1	3,8	73,7	4,3	86,0	5,0	98,8	5,7	107,1	6,2	118,0	6,8	133,7	7,7
4320	72	53,5	2,1	65,2	2,5	72,5	2,8	82,0	3,2	95,7	3,7	109,9	4,2	119,2	4,6	131,3	5,1	148,8	5,7
5760	96	57,7	1,7	70,4	2,0	78,2	2,3	88,5	2,6	103,3	3,0	118,6	3,4	128,6	3,7	141,7	4,1	160,5	4,6
7200	120	61,2	1,4	74,6	1,7	82,9	1,9	93,9	2,2	109,6	2,5	125,8	2,9	136,4	3,2	150,3	3,5	170,2	3,9
8640	144	64,2	1,2	78,3	1,5	87,0	1,7	98,5	1,9	115,0	2,2	132,0	2,5	143,1	2,8	157,7	3,0	178,6	3,4
10080	168	66,9	1,1	81,6	1,3	90,6	1,5	102,6	1,7	119,7	2,0	137,5	2,3	149,1	2,5	164,3	2,7	186,0	3,1

Starkniederschlagshöhen und -spenden gemäß KOSTRA-DWD-2020

Rasterfeld 185137

(Zeile 185, Spalte 137)

Örtliche Unsicherheiten in Abhängigkeit von Wiederkehrzeit T und Dauerstufe D

Dauerstufe D		Wiederkehrzeit T								
		1 a	2 a	3 a	5 a	10 a	20 a	30 a	50 a	100 a
min	Std	± %	± %	± %	± %	± %	± %	± %	± %	± %
5		11	12	12	12	13	13	13	14	14
10		14	15	16	17	17	18	18	19	19
15		16	18	18	19	20	20	21	21	22
20		18	19	20	20	21	22	22	23	23
30		19	20	21	22	23	23	24	24	24
45		19	21	22	22	23	24	24	25	25
60	1	19	21	22	22	23	24	24	25	25
90	1,5	19	20	21	22	23	24	24	24	25
120	2	19	20	21	22	22	23	23	24	24
180	3	18	19	20	21	21	22	22	23	23
240	4	17	18	19	20	21	21	22	22	23
360	6	16	17	18	19	20	20	21	21	21
540	9	15	16	17	18	19	19	20	20	20
720	12	15	16	16	17	18	18	19	19	20
1080	18	14	15	16	16	17	17	18	18	19
1440	24	14	15	15	16	16	17	17	17	18
2880	48	13	14	14	15	15	16	16	16	17
4320	72	14	14	14	15	15	15	16	16	16
5760	96	14	14	14	15	15	15	16	16	16
7200	120	15	15	15	15	15	15	16	16	16
8640	144	15	15	15	15	15	16	16	16	16
10080	168	16	15	15	15	16	16	16	16	16

Parameter für abweichende T und D

Lokationsparameter ξ (Xi)

17,34186086

Skalenparameter α (Alpha)

5,2820699

Formparameter κ (Kappa)

-0,1

1. Koutsoyiannis-Parameter θ (Theta)

0,03874857

2. Koutsoyiannis-Parameter η (Eta)

0,73636024

Parameter für dauerstufenübergreifende Extremwertschätzung nach KOUTSOYIANNIS et al. 1998.

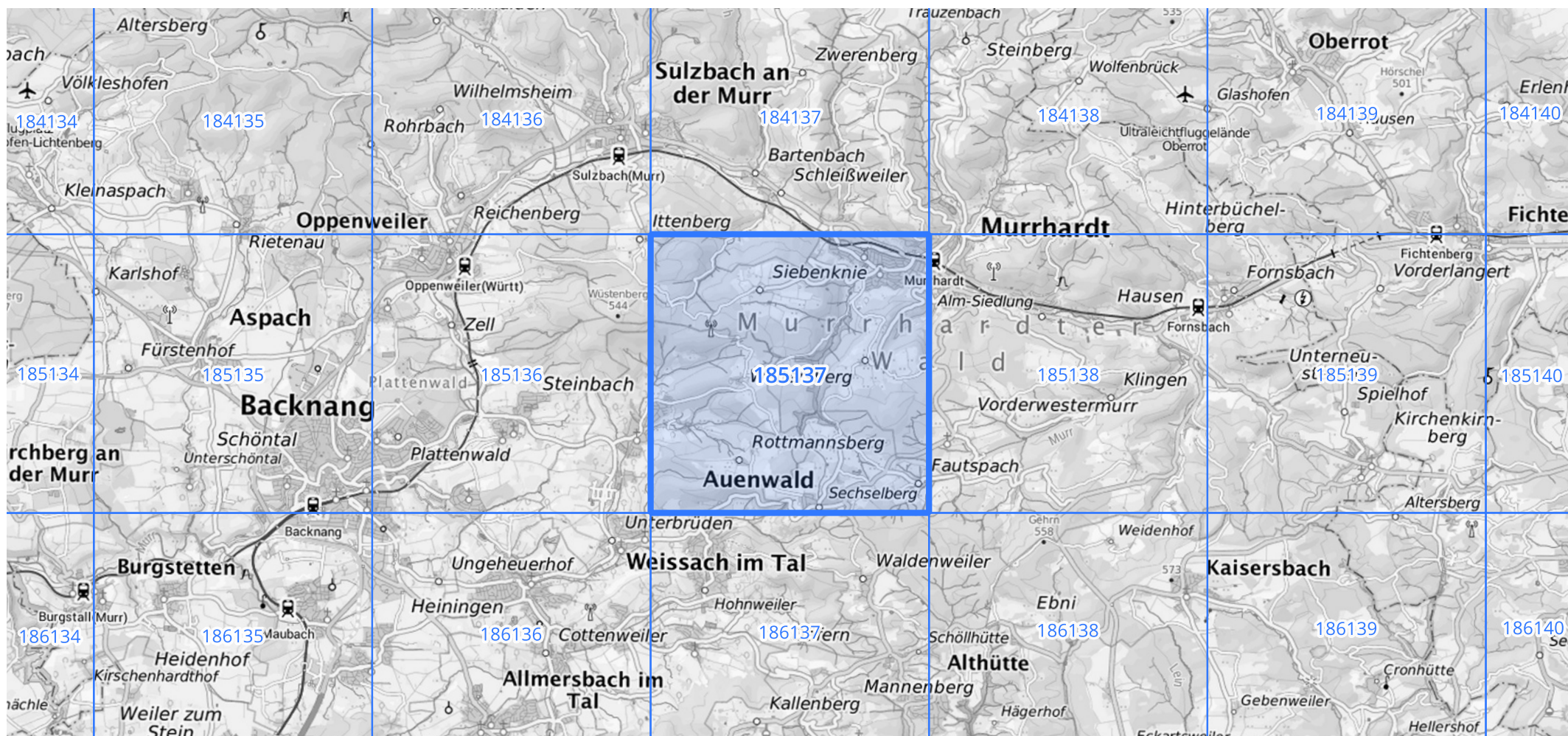
Siehe auch Anwendungshilfe zu KOSTRA-DWD-2020 des Deutschen Wetterdienstes.

Starkniederschlagshöhen und -spenden gemäß KOSTRA-DWD-2020

Rasterfeld 185137

(Zeile 185, Spalte 137)

Übersichtskarte des Rasterfeldes 185137, M 1 : 100 000



Quelle Rasterdaten: KOSTRA-DWD-2020 des Deutschen Wetterdienstes, Stand 12/2022.

Seite 3 von 3

Kartendarstellung: © Bundesamt für Kartographie und Geodäsie (2023), Datenquellen: https://sgx.geodatenzentrum.de/web_public/gdz/datenquellen/Datenquellen_TopPlusOpen.html

Für die Richtigkeit und Aktualität der Angaben wird keine Gewähr übernommen. Erstellt 01/2023.