

# Starkniederschlagshöhen und -spenden gemäß KOSTRA-DWD-2020

## Rasterfeld 185129

(Zeile 185, Spalte 129)

### Regenspende und Bemessungsniederschlagswerte in Abhängigkeit von Wiederkehrzeit T und Dauerstufe D

Dauerstufe D		Wiederkehrzeit T																	
		1 a		2 a		3 a		5 a		10 a		20 a		30 a		50 a		100 a	
min	Std	mm	l / (s ha)	mm	l / (s ha)	mm	l / (s ha)	mm	l / (s ha)	mm	l / (s ha)	mm	l / (s ha)	mm	l / (s ha)	mm	l / (s ha)	mm	l / (s ha)
5		6,0	200,0	7,5	250,0	8,4	280,0	9,6	320,0	11,3	376,7	13,0	433,3	14,2	473,3	15,7	523,3	17,8	593,3
10		8,5	141,7	10,6	176,7	11,8	196,7	13,5	225,0	15,9	265,0	18,4	306,7	20,0	333,3	22,1	368,3	25,1	418,3
15		10,1	112,2	12,5	138,9	14,0	155,6	15,9	176,7	18,8	208,9	21,7	241,1	23,6	262,2	26,1	290,0	29,7	330,0
20		11,2	93,3	13,9	115,8	15,5	129,2	17,7	147,5	20,9	174,2	24,1	200,8	26,2	218,3	29,0	241,7	33,0	275,0
30		12,8	71,1	15,9	88,3	17,8	98,9	20,3	112,8	23,9	132,8	27,6	153,3	30,0	166,7	33,2	184,4	37,8	210,0
45		14,5	53,7	18,0	66,7	20,1	74,4	23,0	85,2	27,0	100,0	31,2	115,6	34,0	125,9	37,6	139,3	42,8	158,5
60	1	15,7	43,6	19,5	54,2	21,9	60,8	24,9	69,2	29,4	81,7	33,9	94,2	36,9	102,5	40,8	113,3	46,4	128,9
90	1,5	17,6	32,6	21,8	40,4	24,4	45,2	27,8	51,5	32,8	60,7	37,9	70,2	41,2	76,3	45,6	84,4	51,9	96,1
120	2	19,0	26,4	23,5	32,6	26,3	36,5	30,0	41,7	35,3	49,0	40,8	56,7	44,4	61,7	49,2	68,3	55,9	77,6
180	3	21,0	19,4	26,1	24,2	29,2	27,0	33,3	30,8	39,2	36,3	45,3	41,9	49,3	45,6	54,5	50,5	62,0	57,4
240	4	22,6	15,7	28,0	19,4	31,4	21,8	35,8	24,9	42,1	29,2	48,7	33,8	53,0	36,8	58,6	40,7	66,6	46,3
360	6	24,9	11,5	30,9	14,3	34,6	16,0	39,5	18,3	46,5	21,5	53,8	24,9	58,5	27,1	64,7	30,0	73,6	34,1
540	9	27,5	8,5	34,1	10,5	38,2	11,8	43,6	13,5	51,3	15,8	59,3	18,3	64,6	19,9	71,4	22,0	81,2	25,1
720	12	29,5	6,8	36,6	8,5	41,0	9,5	46,7	10,8	55,0	12,7	63,6	14,7	69,2	16,0	76,5	17,7	87,1	20,2
1080	18	32,5	5,0	40,3	6,2	45,2	7,0	51,5	7,9	60,6	9,4	70,1	10,8	76,3	11,8	84,3	13,0	95,9	14,8
1440	24	34,8	4,0	43,2	5,0	48,4	5,6	55,2	6,4	65,0	7,5	75,1	8,7	81,7	9,5	90,3	10,5	102,8	11,9
2880	48	41,1	2,4	50,9	2,9	57,0	3,3	65,1	3,8	76,6	4,4	88,5	5,1	96,3	5,6	106,5	6,2	121,2	7,0
4320	72	45,2	1,7	56,1	2,2	62,8	2,4	71,6	2,8	84,4	3,3	97,5	3,8	106,1	4,1	117,3	4,5	133,4	5,1
5760	96	48,4	1,4	60,0	1,7	67,2	1,9	76,7	2,2	90,3	2,6	104,4	3,0	113,6	3,3	125,6	3,6	142,9	4,1
7200	120	51,0	1,2	63,3	1,5	70,9	1,6	80,9	1,9	95,2	2,2	110,0	2,5	119,7	2,8	132,4	3,1	150,6	3,5
8640	144	53,3	1,0	66,1	1,3	74,0	1,4	84,4	1,6	99,4	1,9	114,9	2,2	125,0	2,4	138,3	2,7	157,3	3,0
10080	168	55,3	0,9	68,6	1,1	76,8	1,3	87,6	1,4	103,1	1,7	119,2	2,0	129,7	2,1	143,4	2,4	163,1	2,7

# Starkniederschlagshöhen und -spenden gemäß KOSTRA-DWD-2020

## Rasterfeld 185129

(Zeile 185, Spalte 129)

### Örtliche Unsicherheiten in Abhängigkeit von Wiederkehrzeit T und Dauerstufe D

Dauerstufe D		Wiederkehrzeit T								
		1 a	2 a	3 a	5 a	10 a	20 a	30 a	50 a	100 a
min	Std	± %	± %	± %	± %	± %	± %	± %	± %	± %
5		13	13	13	13	13	14	14	14	14
10		12	13	14	15	15	16	17	17	18
15		14	15	16	17	18	19	19	20	20
20		15	17	18	19	20	20	21	21	22
30		17	19	19	20	21	22	23	23	24
45		18	20	20	21	23	23	24	24	25
60	1	18	20	21	22	23	24	24	25	25
90	1,5	18	20	21	22	23	24	24	25	25
120	2	18	20	20	21	23	23	24	24	25
180	3	17	19	20	21	22	23	23	24	24
240	4	16	18	19	20	21	22	22	23	24
360	6	16	17	18	19	20	21	22	22	23
540	9	15	16	17	18	19	20	20	21	22
720	12	14	16	17	18	19	19	20	20	21
1080	18	14	15	16	17	18	18	19	19	20
1440	24	13	15	15	16	17	18	18	19	19
2880	48	13	14	15	15	16	17	17	18	18
4320	72	14	14	15	15	16	16	17	17	18
5760	96	14	14	15	15	16	16	17	17	17
7200	120	15	15	15	15	16	16	17	17	17
8640	144	15	15	15	16	16	16	17	17	17
10080	168	15	15	16	16	16	17	17	17	17

### Parameter für abweichende T und D

#### Lokationsparameter $\xi$ (Xi)

16,46219025

#### Skalenparameter $\alpha$ (Alpha)

5,49229353

#### Formparameter $\kappa$ (Kappa)

-0,1

#### 1. Koutsoyiannis-Parameter $\theta$ (Theta)

0,05977347

#### 2. Koutsoyiannis-Parameter $\eta$ (Eta)

0,76339748

Parameter für dauerstufenübergreifende Extremwertschätzung nach KOUTSOYIANNIS et al. 1998.

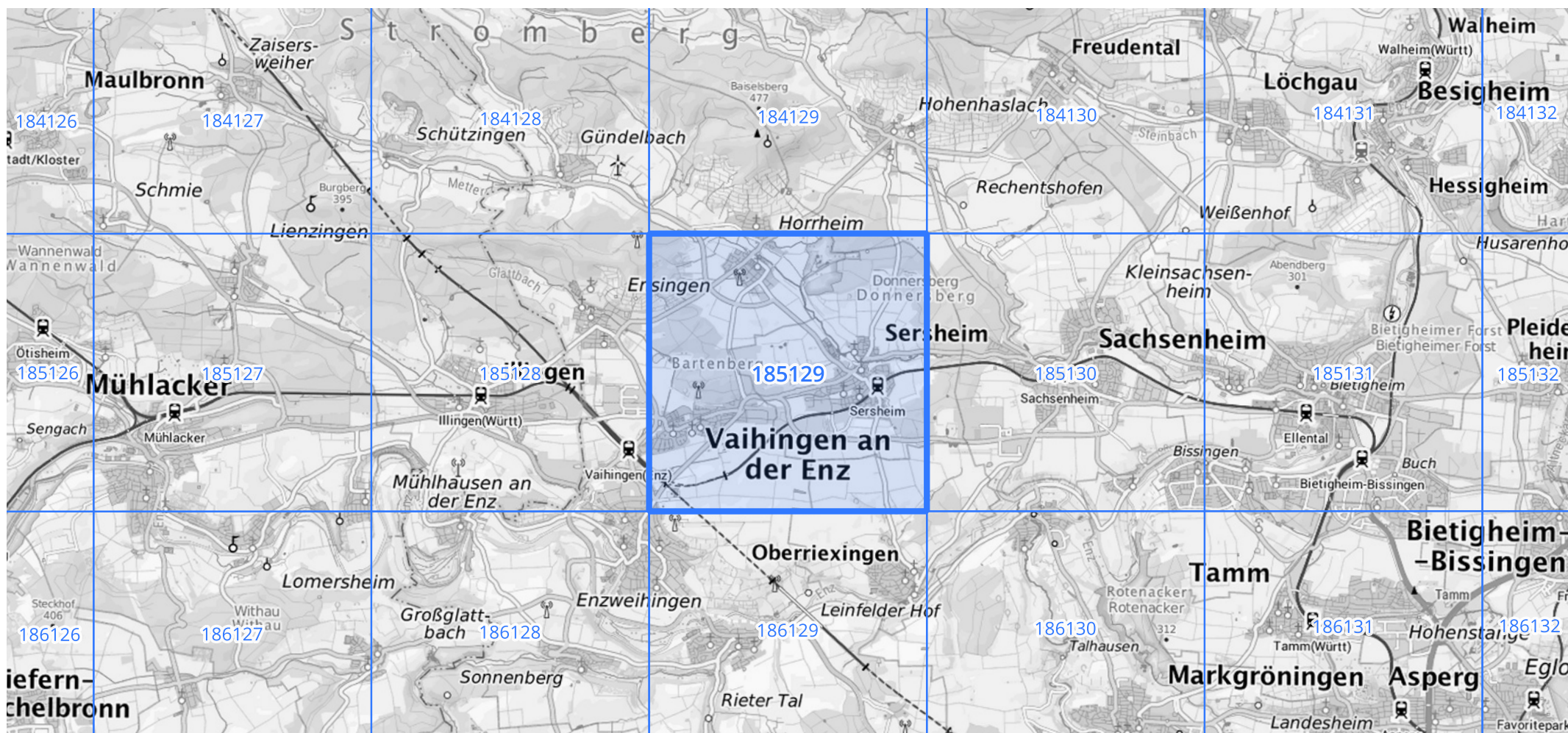
Siehe auch Anwendungshilfe zu KOSTRA-DWD-2020 des Deutschen Wetterdienstes.

# Starkniederschlagshöhen und -spenden gemäß KOSTRA-DWD-2020

## Rasterfeld 185129

(Zeile 185, Spalte 129)

Übersichtskarte des Rasterfeldes 185129, M 1 : 100 000



Quelle Rasterdaten: KOSTRA-DWD-2020 des Deutschen Wetterdienstes, Stand 12/2022.

Seite 3 von 3

Kartendarstellung: © Bundesamt für Kartographie und Geodäsie (2023), Datenquellen: [https://sgx.geodatenzentrum.de/web\\_public/gdz/datenquellen/Datenquellen\\_TopPlusOpen.html](https://sgx.geodatenzentrum.de/web_public/gdz/datenquellen/Datenquellen_TopPlusOpen.html)

Für die Richtigkeit und Aktualität der Angaben wird keine Gewähr übernommen. Erstellt 01/2023.