

Starkniederschlagshöhen und -spenden gemäß KOSTRA-DWD-2020

Rasterfeld 184196

(Zeile 184, Spalte 196)

Regenspende und Bemessungsniederschlagswerte in Abhängigkeit von Wiederkehrzeit T und Dauerstufe D

Dauerstufe D		Wiederkehrzeit T																	
		1 a		2 a		3 a		5 a		10 a		20 a		30 a		50 a		100 a	
min	Std	mm	l / (s ha)	mm	l / (s ha)	mm	l / (s ha)	mm	l / (s ha)	mm	l / (s ha)	mm	l / (s ha)	mm	l / (s ha)	mm	l / (s ha)	mm	l / (s ha)
5		7,1	236,7	8,8	293,3	9,8	326,7	11,1	370,0	12,9	430,0	14,9	496,7	16,2	540,0	17,8	593,3	20,2	673,3
10		9,6	160,0	11,7	195,0	13,0	216,7	14,8	246,7	17,3	288,3	19,9	331,7	21,6	360,0	23,9	398,3	27,1	451,7
15		11,1	123,3	13,6	151,1	15,2	168,9	17,2	191,1	20,1	223,3	23,2	257,8	25,2	280,0	27,7	307,8	31,5	350,0
20		12,3	102,5	15,1	125,8	16,8	140,0	19,0	158,3	22,3	185,8	25,6	213,3	27,8	231,7	30,7	255,8	34,8	290,0
30		14,1	78,3	17,3	96,1	19,3	107,2	21,8	121,1	25,6	142,2	29,4	163,3	31,9	177,2	35,2	195,6	39,9	221,7
45		16,1	59,6	19,7	73,0	22,0	81,5	24,9	92,2	29,2	108,1	33,6	124,4	36,4	134,8	40,2	148,9	45,6	168,9
60	1	17,6	48,9	21,6	60,0	24,1	66,9	27,3	75,8	32,0	88,9	36,8	102,2	39,9	110,8	44,0	122,2	49,9	138,6
90	1,5	20,0	37,0	24,5	45,4	27,3	50,6	31,0	57,4	36,3	67,2	41,7	77,2	45,3	83,9	50,0	92,6	56,7	105,0
120	2	21,9	30,4	26,8	37,2	29,8	41,4	33,9	47,1	39,6	55,0	45,6	63,3	49,5	68,8	54,6	75,8	61,9	86,0
180	3	24,7	22,9	30,3	28,1	33,8	31,3	38,3	35,5	44,8	41,5	51,6	47,8	56,0	51,9	61,8	57,2	70,1	64,9
240	4	27,0	18,8	33,1	23,0	36,9	25,6	41,8	29,0	48,9	34,0	56,3	39,1	61,1	42,4	67,4	46,8	76,5	53,1
360	6	30,5	14,1	37,4	17,3	41,7	19,3	47,2	21,9	55,3	25,6	63,6	29,4	69,1	32,0	76,2	35,3	86,4	40,0
540	9	34,5	10,6	42,2	13,0	47,1	14,5	53,4	16,5	62,5	19,3	71,9	22,2	78,0	24,1	86,1	26,6	97,6	30,1
720	12	37,6	8,7	46,1	10,7	51,3	11,9	58,2	13,5	68,1	15,8	78,3	18,1	85,0	19,7	93,8	21,7	106,4	24,6
1080	18	42,4	6,5	52,0	8,0	57,9	8,9	65,7	10,1	76,9	11,9	88,5	13,7	96,0	14,8	105,9	16,3	120,1	18,5
1440	24	46,2	5,3	56,7	6,6	63,1	7,3	71,6	8,3	83,8	9,7	96,4	11,2	104,7	12,1	115,5	13,4	130,9	15,2
2880	48	56,9	3,3	69,7	4,0	77,6	4,5	88,1	5,1	103,1	6,0	118,6	6,9	128,7	7,4	142,0	8,2	161,1	9,3
4320	72	64,2	2,5	78,7	3,0	87,6	3,4	99,4	3,8	116,4	4,5	133,9	5,2	145,3	5,6	160,3	6,2	181,8	7,0
5760	96	70,0	2,0	85,7	2,5	95,5	2,8	108,3	3,1	126,8	3,7	145,9	4,2	158,3	4,6	174,7	5,1	198,1	5,7
7200	120	74,8	1,7	91,6	2,1	102,1	2,4	115,8	2,7	135,5	3,1	155,9	3,6	169,2	3,9	186,7	4,3	211,7	4,9
8640	144	79,0	1,5	96,8	1,9	107,8	2,1	122,3	2,4	143,1	2,8	164,6	3,2	178,7	3,4	197,1	3,8	223,6	4,3
10080	168	82,7	1,4	101,3	1,7	112,9	1,9	128,0	2,1	149,8	2,5	172,4	2,9	187,1	3,1	206,4	3,4	234,1	3,9

Starkniederschlagshöhen und -spenden gemäß KOSTRA-DWD-2020

Rasterfeld 184196

(Zeile 184, Spalte 196)

Örtliche Unsicherheiten in Abhängigkeit von Wiederkehrzeit T und Dauerstufe D

Dauerstufe D		Wiederkehrzeit T								
		1 a	2 a	3 a	5 a	10 a	20 a	30 a	50 a	100 a
min	Std	± %	± %	± %	± %	± %	± %	± %	± %	± %
5		19	20	21	21	22	23	23	24	24
10		22	23	24	25	26	27	27	27	28
15		23	25	25	26	27	28	28	29	29
20		24	25	26	27	28	29	29	29	30
30		24	25	26	27	28	29	29	30	30
45		23	25	26	26	27	28	29	29	30
60	1	22	24	25	26	27	27	28	28	29
90	1,5	21	23	23	24	25	26	27	27	28
120	2	20	22	22	23	24	25	25	26	26
180	3	19	20	21	22	23	23	24	24	25
240	4	18	19	20	21	22	22	23	23	24
360	6	17	18	19	19	20	21	21	22	22
540	9	17	17	18	19	19	20	20	21	21
720	12	17	17	18	18	19	20	20	20	21
1080	18	17	18	18	18	19	19	20	20	20
1440	24	18	18	18	19	19	19	20	20	20
2880	48	21	21	21	21	21	21	21	21	21
4320	72	24	23	23	23	23	23	23	23	23
5760	96	26	25	24	24	24	24	24	24	24
7200	120	27	26	26	26	25	25	25	25	25
8640	144	28	27	27	27	27	26	26	26	26
10080	168	30	28	28	28	28	27	27	27	27

Parameter für abweichende T und D

Lokationsparameter ξ (Xi)

17,94585767

Skalenparameter α (Alpha)

5,6204536

Formparameter κ (Kappa)

-0,1

1. Koutsoyiannis-Parameter θ (Theta)

0,0242076

2. Koutsoyiannis-Parameter η (Eta)

0,7016991

Parameter für dauerstufenübergreifende Extremwertschätzung nach KOUTSOYIANNIS et al. 1998.

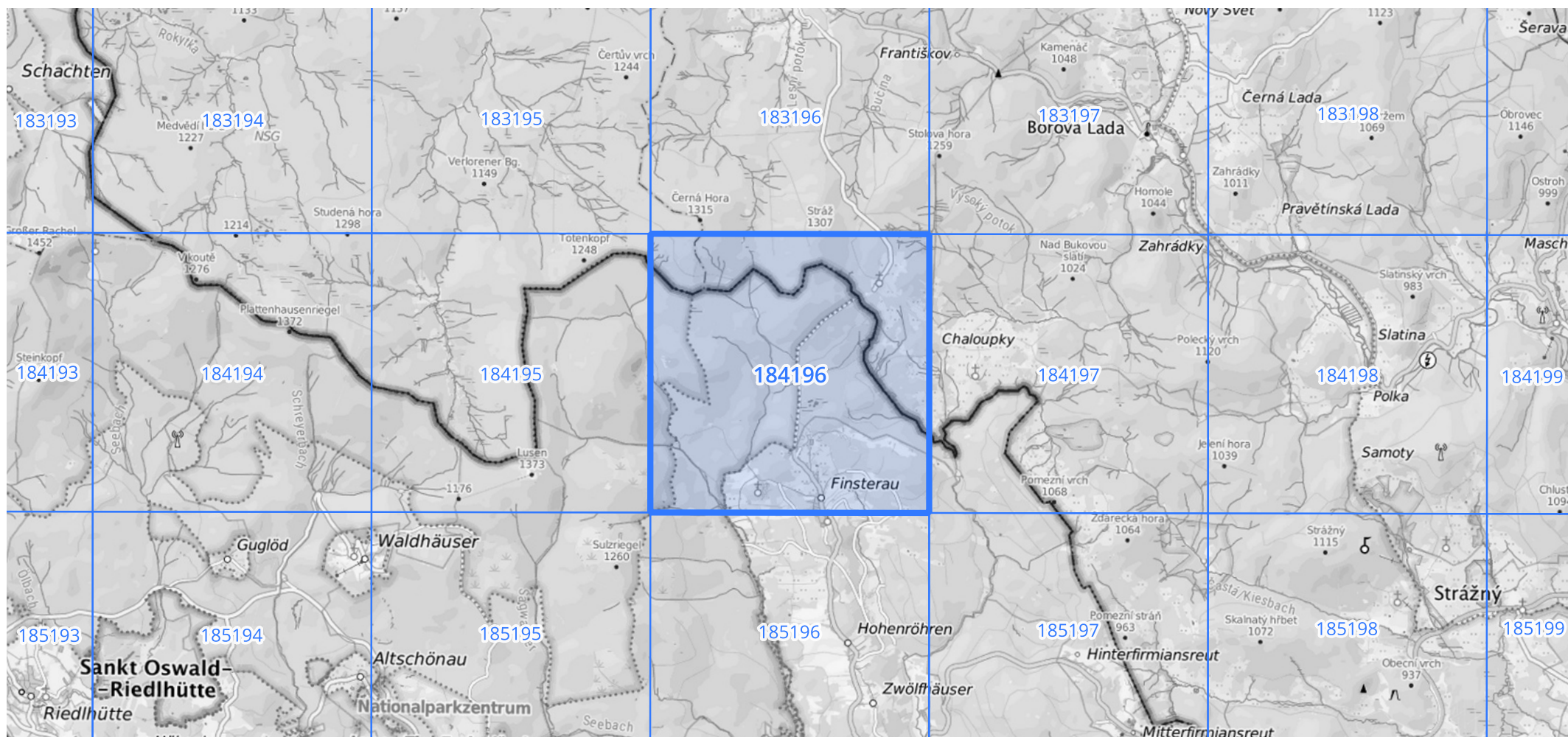
Siehe auch Anwendungshilfe zu KOSTRA-DWD-2020 des Deutschen Wetterdienstes.

Starkniederschlagshöhen und -spenden gemäß KOSTRA-DWD-2020

Rasterfeld 184196

(Zeile 184, Spalte 196)

Übersichtskarte des Rasterfeldes 184196, M 1 : 100 000



Quelle Rasterdaten: KOSTRA-DWD-2020 des Deutschen Wetterdienstes, Stand 12/2022.

Seite 3 von 3

Kartendarstellung: © Bundesamt für Kartographie und Geodäsie (2023), Datenquellen: https://sgx.geodatenzentrum.de/web_public/gdz/datenquellen/Datenquellen_TopPlusOpen.html

Für die Richtigkeit und Aktualität der Angaben wird keine Gewähr übernommen. Erstellt 01/2023.