

Starkniederschlagshöhen und -spenden gemäß KOSTRA-DWD-2020

Rasterfeld 184184

(Zeile 184, Spalte 184)

Regenspende und Bemessungsniederschlagswerte in Abhängigkeit von Wiederkehrzeit T und Dauerstufe D

Dauerstufe D		Wiederkehrzeit T																	
		1 a		2 a		3 a		5 a		10 a		20 a		30 a		50 a		100 a	
min	Std	mm	l / (s ha)	mm	l / (s ha)	mm	l / (s ha)	mm	l / (s ha)	mm	l / (s ha)	mm	l / (s ha)	mm	l / (s ha)	mm	l / (s ha)	mm	l / (s ha)
5		7,2	240,0	8,8	293,3	9,8	326,7	11,1	370,0	13,0	433,3	14,9	496,7	16,2	540,0	17,9	596,7	20,3	676,7
10		9,5	158,3	11,6	193,3	12,9	215,0	14,6	243,3	17,1	285,0	19,7	328,3	21,4	356,7	23,6	393,3	26,7	445,0
15		10,9	121,1	13,4	148,9	14,9	165,6	16,9	187,8	19,8	220,0	22,7	252,2	24,7	274,4	27,2	302,2	30,9	343,3
20		12,1	100,8	14,8	123,3	16,4	136,7	18,6	155,0	21,8	181,7	25,1	209,2	27,2	226,7	30,0	250,0	34,0	283,3
30		13,7	76,1	16,8	93,3	18,7	103,9	21,3	118,3	24,9	138,3	28,6	158,9	31,0	172,2	34,2	190,0	38,8	215,6
45		15,6	57,8	19,1	70,7	21,3	78,9	24,1	89,3	28,2	104,4	32,5	120,4	35,2	130,4	38,9	144,1	44,1	163,3
60	1	17,1	47,5	20,9	58,1	23,2	64,4	26,4	73,3	30,8	85,6	35,5	98,6	38,5	106,9	42,5	118,1	48,1	133,6
90	1,5	19,3	35,7	23,6	43,7	26,3	48,7	29,8	55,2	34,9	64,6	40,1	74,3	43,5	80,6	48,0	88,9	54,4	100,7
120	2	21,0	29,2	25,7	35,7	28,6	39,7	32,5	45,1	38,0	52,8	43,7	60,7	47,4	65,8	52,3	72,6	59,3	82,4
180	3	23,7	21,9	29,0	26,9	32,3	29,9	36,6	33,9	42,8	39,6	49,2	45,6	53,5	49,5	59,0	54,6	66,9	61,9
240	4	25,8	17,9	31,6	21,9	35,1	24,4	39,8	27,6	46,6	32,4	53,6	37,2	58,2	40,4	64,2	44,6	72,8	50,6
360	6	29,0	13,4	35,5	16,4	39,6	18,3	44,9	20,8	52,5	24,3	60,4	28,0	65,5	30,3	72,3	33,5	81,9	37,9
540	9	32,7	10,1	40,0	12,3	44,5	13,7	50,5	15,6	59,1	18,2	67,9	21,0	73,7	22,7	81,3	25,1	92,2	28,5
720	12	35,5	8,2	43,5	10,1	48,4	11,2	54,9	12,7	64,2	14,9	73,9	17,1	80,2	18,6	88,4	20,5	100,3	23,2
1080	18	40,0	6,2	48,9	7,5	54,5	8,4	61,8	9,5	72,3	11,2	83,1	12,8	90,2	13,9	99,5	15,4	112,8	17,4
1440	24	43,5	5,0	53,2	6,2	59,2	6,9	67,2	7,8	78,6	9,1	90,4	10,5	98,1	11,4	108,2	12,5	122,7	14,2
2880	48	53,1	3,1	65,1	3,8	72,4	4,2	82,1	4,8	96,1	5,6	110,5	6,4	119,9	6,9	132,3	7,7	150,0	8,7
4320	72	59,8	2,3	73,2	2,8	81,5	3,1	92,4	3,6	108,1	4,2	124,3	4,8	134,9	5,2	148,8	5,7	168,7	6,5
5760	96	65,0	1,9	79,6	2,3	88,6	2,6	100,4	2,9	117,5	3,4	135,1	3,9	146,7	4,2	161,8	4,7	183,4	5,3
7200	120	69,3	1,6	84,9	2,0	94,5	2,2	107,1	2,5	125,4	2,9	144,2	3,3	156,5	3,6	172,6	4,0	195,7	4,5
8640	144	73,1	1,4	89,5	1,7	99,6	1,9	113,0	2,2	132,2	2,6	152,0	2,9	165,0	3,2	181,9	3,5	206,3	4,0
10080	168	76,4	1,3	93,6	1,5	104,2	1,7	118,1	2,0	138,2	2,3	158,9	2,6	172,5	2,9	190,3	3,1	215,7	3,6

Starkniederschlagshöhen und -spenden gemäß KOSTRA-DWD-2020

Rasterfeld 184184

(Zeile 184, Spalte 184)

Örtliche Unsicherheiten in Abhängigkeit von Wiederkehrzeit T und Dauerstufe D

Dauerstufe D		Wiederkehrzeit T								
		1 a	2 a	3 a	5 a	10 a	20 a	30 a	50 a	100 a
min	Std	± %	± %	± %	± %	± %	± %	± %	± %	± %
5		15	17	17	18	19	19	20	20	20
10		19	20	21	22	23	24	24	24	25
15		21	22	23	24	25	26	26	26	27
20		22	23	24	25	26	26	27	27	28
30		22	24	24	25	26	27	27	28	28
45		22	23	24	25	26	27	27	28	28
60	1	21	23	24	25	26	26	27	27	28
90	1,5	20	22	23	24	25	25	26	26	27
120	2	19	21	22	23	24	24	25	25	26
180	3	18	20	20	21	22	23	23	24	24
240	4	17	19	19	20	21	22	22	23	23
360	6	16	17	18	19	20	20	21	21	22
540	9	15	16	17	17	18	19	19	20	20
720	12	14	15	16	17	17	18	18	19	19
1080	18	13	14	15	16	16	17	17	18	18
1440	24	13	14	14	15	16	16	17	17	17
2880	48	13	14	14	14	15	15	15	16	16
4320	72	14	14	14	14	15	15	15	16	16
5760	96	15	15	15	15	15	15	15	16	16
7200	120	16	15	15	15	15	16	16	16	16
8640	144	16	16	16	16	16	16	16	16	16
10080	168	17	16	16	16	16	16	16	16	17

Parameter für abweichende T und D

Lokationsparameter ξ (Xi)

17,32198642

Skalenparameter α (Alpha)

5,40040674

Formparameter κ (Kappa)

-0,1

1. Koutsoyiannis-Parameter θ (Theta)

0,02113097

2. Koutsoyiannis-Parameter η (Eta)

0,71017787

Parameter für dauerstufenübergreifende Extremwertschätzung nach KOUTSOYIANNIS et al. 1998.

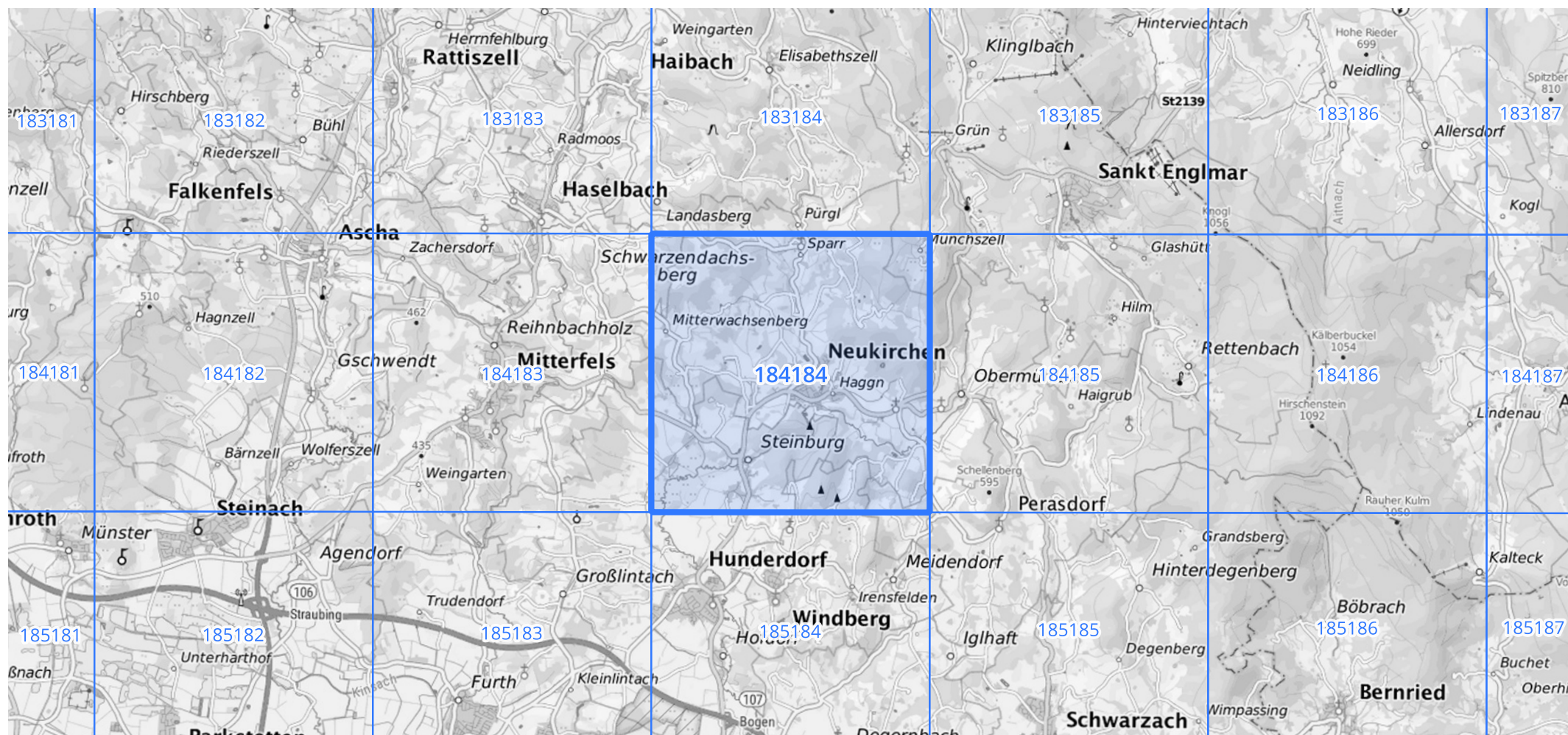
Siehe auch Anwendungshilfe zu KOSTRA-DWD-2020 des Deutschen Wetterdienstes.

Starkniederschlagshöhen und -spenden gemäß KOSTRA-DWD-2020

Rasterfeld 184184

(Zeile 184, Spalte 184)

Übersichtskarte des Rasterfeldes 184184, M 1 : 100 000



Quelle Rasterdaten: KOSTRA-DWD-2020 des Deutschen Wetterdienstes, Stand 12/2022.

Seite 3 von 3

Kartendarstellung: © Bundesamt für Kartographie und Geodäsie (2023), Datenquellen: https://sgx.geodatenzentrum.de/web_public/gdz/datenquellen/Datenquellen_TopPlusOpen.html

Für die Richtigkeit und Aktualität der Angaben wird keine Gewähr übernommen. Erstellt 01/2023.