

# Starkniederschlagshöhen und -spenden gemäß KOSTRA-DWD-2020

## Rasterfeld 184177

(Zeile 184, Spalte 177)

### Regenspende und Bemessungsniederschlagswerte in Abhängigkeit von Wiederkehrzeit T und Dauerstufe D

Dauerstufe D		Wiederkehrzeit T																	
		1 a		2 a		3 a		5 a		10 a		20 a		30 a		50 a		100 a	
min	Std	mm	l / (s ha)	mm	l / (s ha)	mm	l / (s ha)	mm	l / (s ha)	mm	l / (s ha)	mm	l / (s ha)	mm	l / (s ha)	mm	l / (s ha)	mm	l / (s ha)
5		7,7	256,7	9,5	316,7	10,6	353,3	12,0	400,0	14,1	470,0	16,2	540,0	17,6	586,7	19,4	646,7	22,0	733,3
10		10,0	166,7	12,2	203,3	13,6	226,7	15,5	258,3	18,1	301,7	20,9	348,3	22,7	378,3	25,0	416,7	28,4	473,3
15		11,3	125,6	13,9	154,4	15,5	172,2	17,6	195,6	20,7	230,0	23,8	264,4	25,8	286,7	28,5	316,7	32,3	358,9
20		12,4	103,3	15,2	126,7	16,9	140,8	19,2	160,0	22,5	187,5	25,9	215,8	28,2	235,0	31,1	259,2	35,3	294,2
30		13,9	77,2	17,1	95,0	19,0	105,6	21,6	120,0	25,3	140,6	29,1	161,7	31,6	175,6	34,9	193,9	39,6	220,0
45		15,5	57,4	19,1	70,7	21,2	78,5	24,1	89,3	28,3	104,8	32,5	120,4	35,3	130,7	39,0	144,4	44,2	163,7
60	1	16,8	46,7	20,6	57,2	22,9	63,6	26,0	72,2	30,5	84,7	35,1	97,5	38,1	105,8	42,1	116,9	47,7	132,5
90	1,5	18,6	34,4	22,9	42,4	25,5	47,2	28,9	53,5	33,9	62,8	39,0	72,2	42,4	78,5	46,8	86,7	53,1	98,3
120	2	20,0	27,8	24,6	34,2	27,4	38,1	31,2	43,3	36,5	50,7	42,0	58,3	45,6	63,3	50,4	70,0	57,1	79,3
180	3	22,2	20,6	27,3	25,3	30,4	28,1	34,5	31,9	40,5	37,5	46,6	43,1	50,6	46,9	55,8	51,7	63,3	58,6
240	4	23,9	16,6	29,3	20,3	32,7	22,7	37,1	25,8	43,5	30,2	50,1	34,8	54,4	37,8	60,0	41,7	68,1	47,3
360	6	26,5	12,3	32,5	15,0	36,2	16,8	41,1	19,0	48,2	22,3	55,5	25,7	60,2	27,9	66,5	30,8	75,4	34,9
540	9	29,3	9,0	35,9	11,1	40,1	12,4	45,5	14,0	53,3	16,5	61,4	19,0	66,6	20,6	73,5	22,7	83,4	25,7
720	12	31,5	7,3	38,6	8,9	43,1	10,0	48,9	11,3	57,3	13,3	65,9	15,3	71,6	16,6	79,0	18,3	89,7	20,8
1080	18	34,8	5,4	42,7	6,6	47,6	7,3	54,1	8,3	63,3	9,8	72,9	11,3	79,2	12,2	87,4	13,5	99,2	15,3
1440	24	37,4	4,3	45,9	5,3	51,1	5,9	58,1	6,7	68,0	7,9	78,3	9,1	85,1	9,8	93,9	10,9	106,5	12,3
2880	48	44,4	2,6	54,5	3,2	60,7	3,5	69,0	4,0	80,8	4,7	93,0	5,4	101,0	5,8	111,5	6,5	126,5	7,3
4320	72	49,1	1,9	60,2	2,3	67,2	2,6	76,3	2,9	89,3	3,4	102,8	4,0	111,7	4,3	123,3	4,8	139,9	5,4
5760	96	52,7	1,5	64,7	1,9	72,1	2,1	81,9	2,4	95,9	2,8	110,4	3,2	119,9	3,5	132,4	3,8	150,2	4,3
7200	120	55,7	1,3	68,4	1,6	76,2	1,8	86,5	2,0	101,4	2,3	116,7	2,7	126,8	2,9	139,9	3,2	158,7	3,7
8640	144	58,3	1,1	71,5	1,4	79,8	1,5	90,5	1,7	106,1	2,0	122,1	2,4	132,6	2,6	146,4	2,8	166,1	3,2
10080	168	60,5	1,0	74,3	1,2	82,9	1,4	94,1	1,6	110,2	1,8	126,9	2,1	137,8	2,3	152,1	2,5	172,5	2,9

# Starkniederschlagshöhen und -spenden gemäß KOSTRA-DWD-2020

## Rasterfeld 184177

(Zeile 184, Spalte 177)

### Örtliche Unsicherheiten in Abhängigkeit von Wiederkehrzeit T und Dauerstufe D

Dauerstufe D		Wiederkehrzeit T								
		1 a	2 a	3 a	5 a	10 a	20 a	30 a	50 a	100 a
min	Std	± %	± %	± %	± %	± %	± %	± %	± %	± %
5		12	12	13	13	14	15	15	15	16
10		15	17	18	18	19	20	20	20	21
15		18	19	20	20	21	22	22	23	23
20		19	20	21	22	22	23	24	24	24
30		20	21	22	23	24	24	25	25	26
45		20	21	22	23	24	25	25	25	26
60	1	20	21	22	23	24	24	25	25	26
90	1,5	19	21	22	22	23	24	24	25	25
120	2	19	20	21	22	23	23	24	24	25
180	3	18	19	20	21	22	22	23	23	24
240	4	17	19	19	20	21	22	22	22	23
360	6	16	18	18	19	20	20	21	21	22
540	9	15	16	17	18	19	19	20	20	21
720	12	14	16	16	17	18	19	19	19	20
1080	18	14	15	15	16	17	17	18	18	19
1440	24	13	14	15	15	16	17	17	17	18
2880	48	12	13	14	14	15	15	16	16	16
4320	72	12	13	13	14	14	15	15	15	16
5760	96	13	13	13	13	14	14	15	15	15
7200	120	13	13	13	13	14	14	14	15	15
8640	144	13	13	13	13	14	14	14	15	15
10080	168	13	13	13	14	14	14	14	15	15

### Parameter für abweichende T und D

#### Lokationsparameter $\xi$ (Xi)

17,03595626

#### Skalenparameter $\alpha$ (Alpha)

5,39039771

#### Formparameter $\kappa$ (Kappa)

-0,1

#### 1. Koutsoyiannis-Parameter $\theta$ (Theta)

0,02160687

#### 2. Koutsoyiannis-Parameter $\eta$ (Eta)

0,75239326

Parameter für dauerstufenübergreifende Extremwertschätzung nach KOUTSOYIANNIS et al. 1998.

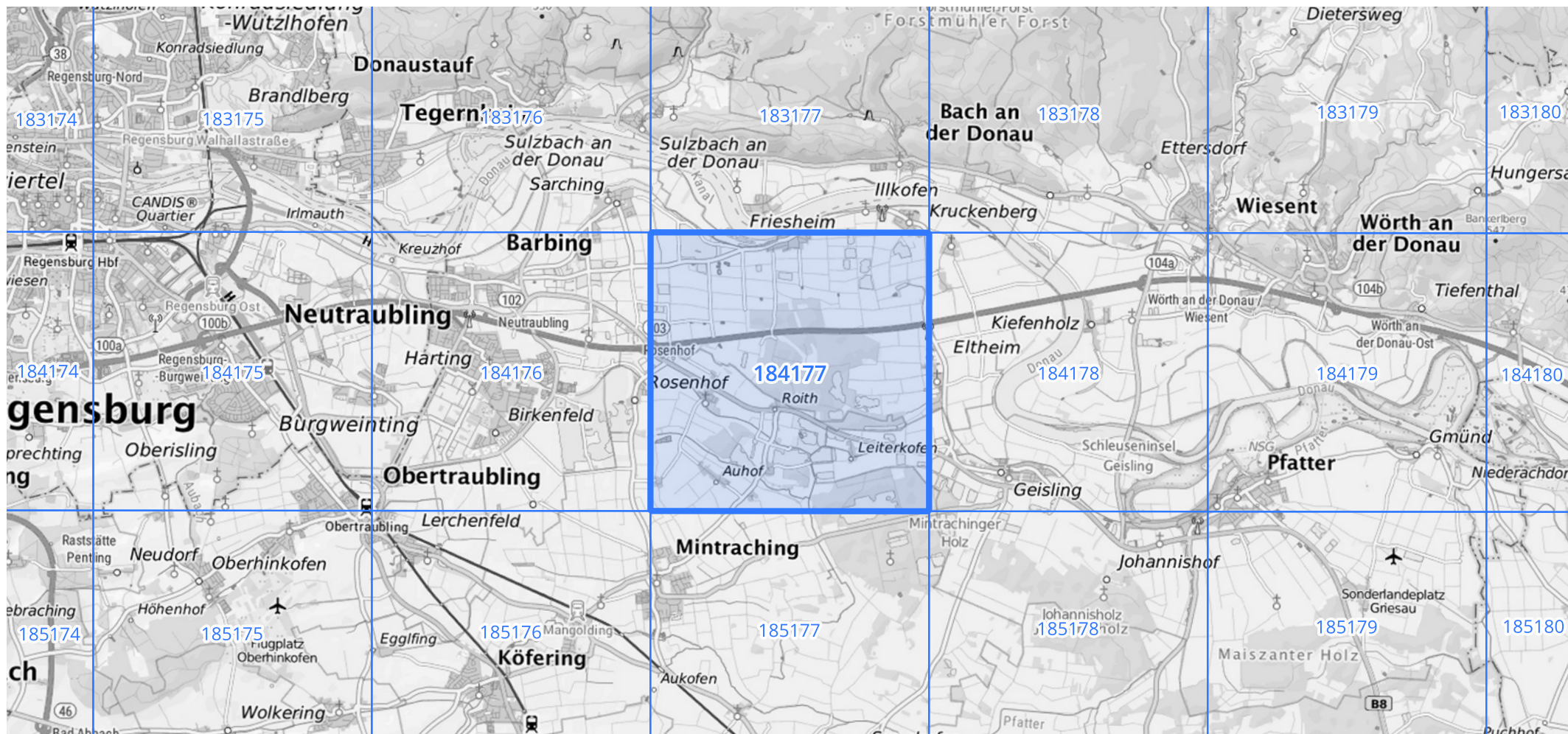
Siehe auch Anwendungshilfe zu KOSTRA-DWD-2020 des Deutschen Wetterdienstes.

# Starkniederschlagshöhen und -spenden gemäß KOSTRA-DWD-2020

## Rasterfeld 184177

(Zeile 184, Spalte 177)

Übersichtskarte des Rasterfeldes 184177, M 1 : 100 000



Quelle Rasterdaten: KOSTRA-DWD-2020 des Deutschen Wetterdienstes, Stand 12/2022.