

Starkniederschlagshöhen und -spenden gemäß KOSTRA-DWD-2020

Rasterfeld 184153

(Zeile 184, Spalte 153)

Regenspende und Bemessungsniederschlagswerte in Abhängigkeit von Wiederkehrzeit T und Dauerstufe D

Dauerstufe D		Wiederkehrzeit T																	
		1 a		2 a		3 a		5 a		10 a		20 a		30 a		50 a		100 a	
min	Std	mm	l / (s ha)	mm	l / (s ha)	mm	l / (s ha)	mm	l / (s ha)	mm	l / (s ha)	mm	l / (s ha)	mm	l / (s ha)	mm	l / (s ha)	mm	l / (s ha)
5		8,1	270,0	9,9	330,0	11,0	366,7	12,5	416,7	14,6	486,7	16,7	556,7	18,1	603,3	20,0	666,7	22,6	753,3
10		10,2	170,0	12,4	206,7	13,8	230,0	15,6	260,0	18,2	303,3	20,9	348,3	22,7	378,3	25,0	416,7	28,3	471,7
15		11,4	126,7	13,9	154,4	15,5	172,2	17,5	194,4	20,5	227,8	23,5	261,1	25,5	283,3	28,1	312,2	31,8	353,3
20		12,3	102,5	15,0	125,0	16,7	139,2	18,9	157,5	22,1	184,2	25,4	211,7	27,5	229,2	30,3	252,5	34,4	286,7
30		13,7	76,1	16,7	92,8	18,5	102,8	21,0	116,7	24,5	136,1	28,2	156,7	30,5	169,4	33,7	187,2	38,1	211,7
45		15,1	55,9	18,4	68,1	20,5	75,9	23,2	85,9	27,1	100,4	31,1	115,2	33,7	124,8	37,2	137,8	42,1	155,9
60	1	16,2	45,0	19,7	54,7	22,0	61,1	24,8	68,9	29,0	80,6	33,3	92,5	36,1	100,3	39,8	110,6	45,1	125,3
90	1,5	17,8	33,0	21,7	40,2	24,1	44,6	27,3	50,6	31,9	59,1	36,7	68,0	39,8	73,7	43,8	81,1	49,7	92,0
120	2	19,0	26,4	23,2	32,2	25,8	35,8	29,2	40,6	34,1	47,4	39,2	54,4	42,5	59,0	46,9	65,1	53,1	73,8
180	3	20,9	19,4	25,5	23,6	28,3	26,2	32,1	29,7	37,5	34,7	43,0	39,8	46,7	43,2	51,4	47,6	58,3	54,0
240	4	22,3	15,5	27,2	18,9	30,3	21,0	34,3	23,8	40,0	27,8	45,9	31,9	49,8	34,6	54,9	38,1	62,2	43,2
360	6	24,5	11,3	29,8	13,8	33,2	15,4	37,6	17,4	43,9	20,3	50,4	23,3	54,6	25,3	60,2	27,9	68,2	31,6
540	9	26,8	8,3	32,7	10,1	36,4	11,2	41,2	12,7	48,1	14,8	55,2	17,0	59,9	18,5	66,0	20,4	74,8	23,1
720	12	28,6	6,6	34,9	8,1	38,8	9,0	43,9	10,2	51,3	11,9	58,9	13,6	63,9	14,8	70,4	16,3	79,8	18,5
1080	18	31,3	4,8	38,2	5,9	42,5	6,6	48,1	7,4	56,2	8,7	64,6	10,0	70,0	10,8	77,2	11,9	87,4	13,5
1440	24	33,4	3,9	40,8	4,7	45,4	5,3	51,4	5,9	60,0	6,9	68,9	8,0	74,7	8,6	82,3	9,5	93,3	10,8
2880	48	39,1	2,3	47,7	2,8	53,0	3,1	60,0	3,5	70,1	4,1	80,5	4,7	87,3	5,1	96,2	5,6	109,0	6,3
4320	72	42,8	1,7	52,2	2,0	58,1	2,2	65,7	2,5	76,8	3,0	88,2	3,4	95,6	3,7	105,4	4,1	119,4	4,6
5760	96	45,7	1,3	55,7	1,6	61,9	1,8	70,1	2,0	81,9	2,4	94,1	2,7	102,0	3,0	112,4	3,3	127,4	3,7
7200	120	48,0	1,1	58,6	1,4	65,1	1,5	73,7	1,7	86,1	2,0	98,9	2,3	107,3	2,5	118,2	2,7	133,9	3,1
8640	144	50,0	1,0	61,0	1,2	67,9	1,3	76,8	1,5	89,7	1,7	103,0	2,0	111,7	2,2	123,2	2,4	139,5	2,7
10080	168	51,8	0,9	63,2	1,0	70,2	1,2	79,5	1,3	92,9	1,5	106,7	1,8	115,7	1,9	127,5	2,1	144,4	2,4

Starkniederschlagshöhen und -spenden gemäß KOSTRA-DWD-2020

Rasterfeld 184153

(Zeile 184, Spalte 153)

Örtliche Unsicherheiten in Abhängigkeit von Wiederkehrzeit T und Dauerstufe D

Dauerstufe D		Wiederkehrzeit T								
		1 a	2 a	3 a	5 a	10 a	20 a	30 a	50 a	100 a
min	Std	± %	± %	± %	± %	± %	± %	± %	± %	± %
5		13	13	14	15	15	16	16	16	17
10		17	18	19	19	20	21	21	21	22
15		19	20	21	21	22	23	23	24	24
20		19	21	22	22	23	24	24	25	25
30		20	22	22	23	24	25	25	26	26
45		20	22	23	23	24	25	25	26	26
60	1	20	22	22	23	24	25	25	26	26
90	1,5	19	21	22	22	23	24	24	25	25
120	2	19	20	21	22	23	23	24	24	25
180	3	18	19	20	21	22	22	23	23	24
240	4	17	18	19	20	21	22	22	22	23
360	6	16	17	18	19	20	20	21	21	22
540	9	15	16	17	18	19	19	20	20	21
720	12	15	16	16	17	18	19	19	19	20
1080	18	14	15	16	16	17	18	18	18	19
1440	24	14	15	15	16	17	17	17	18	18
2880	48	14	14	14	15	16	16	16	17	17
4320	72	14	14	14	15	15	16	16	16	17
5760	96	14	14	14	15	15	16	16	16	17
7200	120	15	14	15	15	15	16	16	16	16
8640	144	15	15	15	15	15	16	16	16	17
10080	168	15	15	15	15	16	16	16	16	17

Parameter für abweichende T und D

Lokationsparameter ξ (Xi)

16,40873726

Skalenparameter α (Alpha)

5,02098021

Formparameter κ (Kappa)

-0,1

1. Koutsoyiannis-Parameter θ (Theta)

0,01725881

2. Koutsoyiannis-Parameter η (Eta)

0,77557105

Parameter für dauerstufenübergreifende Extremwertschätzung nach KOUTSOYIANNIS et al. 1998.

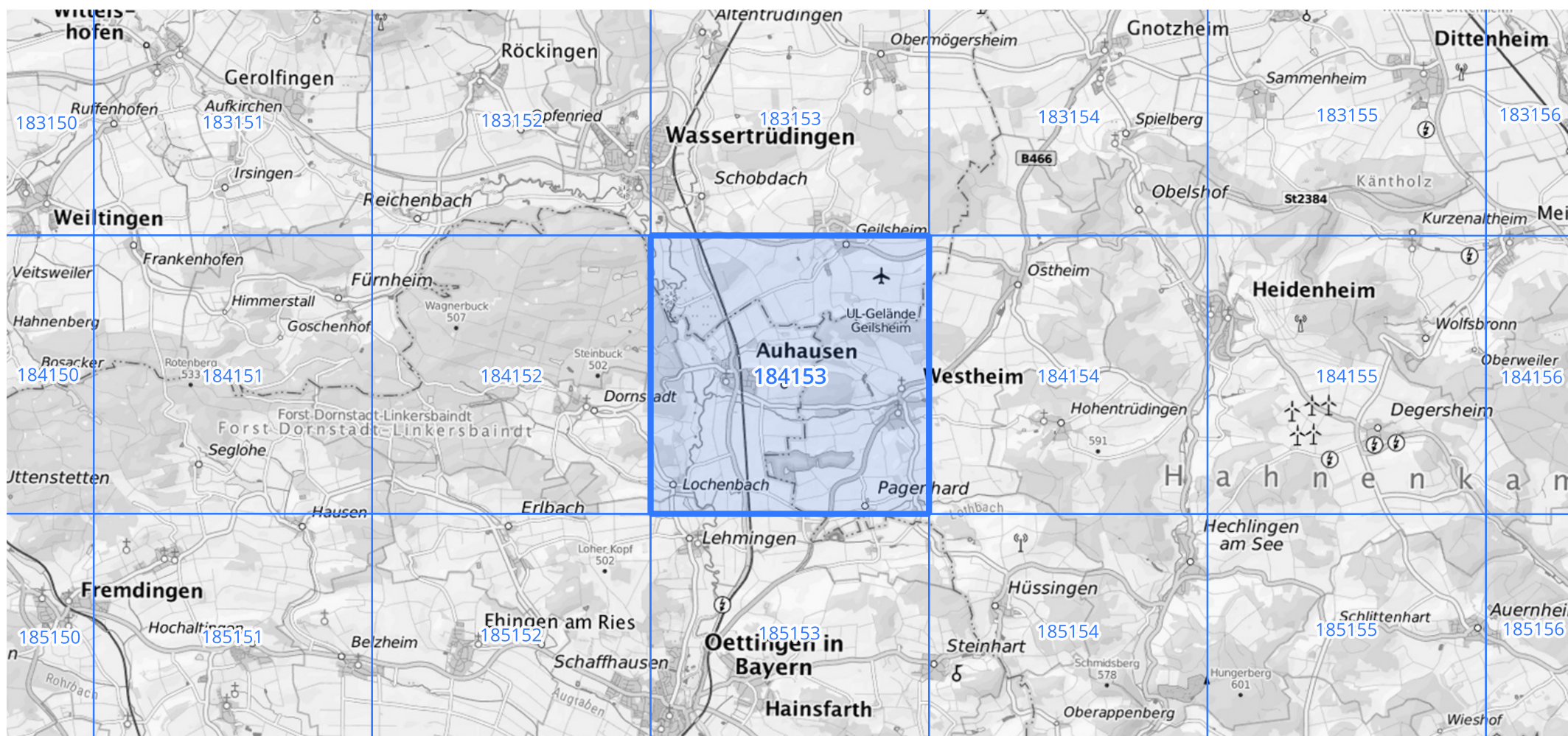
Siehe auch Anwendungshilfe zu KOSTRA-DWD-2020 des Deutschen Wetterdienstes.

Starkniederschlagshöhen und -spenden gemäß KOSTRA-DWD-2020

Rasterfeld 184153

(Zeile 184, Spalte 153)

Übersichtskarte des Rasterfeldes 184153, M 1 : 100 000



Quelle Rasterdaten: KOSTRA-DWD-2020 des Deutschen Wetterdienstes, Stand 12/2022.

Seite 3 von 3

Kartendarstellung: © Bundesamt für Kartographie und Geodäsie (2023), Datenquellen: https://sgx.geodatenzentrum.de/web_public/gdz/datenquellen/Datenquellen_TopPlusOpen.html

Für die Richtigkeit und Aktualität der Angaben wird keine Gewähr übernommen. Erstellt 01/2023.