

Starkniederschlagshöhen und -spenden gemäß KOSTRA-DWD-2020

Rasterfeld 184150

(Zeile 184, Spalte 150)

Regenspende und Bemessungsniederschlagswerte in Abhängigkeit von Wiederkehrzeit T und Dauerstufe D

Dauerstufe D	Wiederkehrzeit T																			
	1 a	2 a	3 a	5 a	10 a	20 a	30 a	50 a	100 a	1 a	2 a	3 a	5 a	10 a	20 a	30 a	50 a	100 a		
min Std	mm	l / (s ha)	mm	l / (s ha)	mm	l / (s ha)	mm	l / (s ha)	mm	l / (s ha)	mm	l / (s ha)	mm	l / (s ha)	mm	l / (s ha)	mm	l / (s ha)	mm	l / (s ha)
5		8,0	266,7	9,8	326,7	10,9	363,3	12,3	410,0	14,4	480,0	16,6	553,3	18,0	600,0	19,8	660,0	22,5	750,0	
10		9,9	165,0	12,1	201,7	13,5	225,0	15,3	255,0	17,9	298,3	20,6	343,3	22,4	373,3	24,7	411,7	28,0	466,7	
15		11,1	123,3	13,6	151,1	15,1	167,8	17,1	190,0	20,1	223,3	23,1	256,7	25,0	277,8	27,6	306,7	31,3	347,8	
20		12,0	100,0	14,7	122,5	16,3	135,8	18,5	154,2	21,7	180,8	24,9	207,5	27,0	225,0	29,8	248,3	33,8	281,7	
30		13,3	73,9	16,3	90,6	18,1	100,6	20,5	113,9	24,0	133,3	27,6	153,3	30,0	166,7	33,1	183,9	37,5	208,3	
45		14,7	54,4	18,0	66,7	20,0	74,1	22,7	84,1	26,6	98,5	30,6	113,3	33,2	123,0	36,6	135,6	41,5	153,7	
60	1	15,8	43,9	19,3	53,6	21,5	59,7	24,4	67,8	28,5	79,2	32,8	91,1	35,6	98,9	39,2	108,9	44,5	123,6	
90	1,5	17,4	32,2	21,3	39,4	23,7	43,9	26,8	49,6	31,4	58,1	36,1	66,9	39,2	72,6	43,2	80,0	49,0	90,7	
120	2	18,6	25,8	22,8	31,7	25,3	35,1	28,7	39,9	33,6	46,7	38,6	53,6	41,9	58,2	46,3	64,3	52,5	72,9	
180	3	20,4	18,9	25,0	23,1	27,9	25,8	31,6	29,3	37,0	34,3	42,5	39,4	46,1	42,7	50,9	47,1	57,7	53,4	
240	4	21,9	15,2	26,8	18,6	29,8	20,7	33,8	23,5	39,5	27,4	45,5	31,6	49,4	34,3	54,4	37,8	61,7	42,8	
360	6	24,0	11,1	29,4	13,6	32,8	15,2	37,1	17,2	43,5	20,1	50,0	23,1	54,2	25,1	59,8	27,7	67,8	31,4	
540	9	26,4	8,1	32,3	10,0	36,0	11,1	40,8	12,6	47,7	14,7	54,9	16,9	59,6	18,4	65,7	20,3	74,5	23,0	
720	12	28,2	6,5	34,6	8,0	38,5	8,9	43,6	10,1	51,0	11,8	58,7	13,6	63,7	14,7	70,3	16,3	79,7	18,4	
1080	18	31,0	4,8	38,0	5,9	42,3	6,5	47,9	7,4	56,1	8,7	64,5	10,0	70,0	10,8	77,2	11,9	87,5	13,5	
1440	24	33,1	3,8	40,6	4,7	45,2	5,2	51,2	5,9	59,9	6,9	68,9	8,0	74,8	8,7	82,5	9,5	93,5	10,8	
2880	48	38,9	2,3	47,6	2,8	53,0	3,1	60,1	3,5	70,3	4,1	80,9	4,7	87,8	5,1	96,8	5,6	109,8	6,4	
4320	72	42,7	1,6	52,3	2,0	58,2	2,2	66,0	2,5	77,2	3,0	88,8	3,4	96,4	3,7	106,3	4,1	120,5	4,6	
5760	96	45,6	1,3	55,9	1,6	62,2	1,8	70,5	2,0	82,5	2,4	94,9	2,7	103,0	3,0	113,6	3,3	128,8	3,7	
7200	120	48,0	1,1	58,8	1,4	65,5	1,5	74,3	1,7	86,9	2,0	99,9	2,3	108,4	2,5	119,6	2,8	135,6	3,1	
8640	144	50,1	1,0	61,3	1,2	68,3	1,3	77,5	1,5	90,6	1,7	104,2	2,0	113,1	2,2	124,7	2,4	141,4	2,7	
10080	168	51,9	0,9	63,6	1,1	70,8	1,2	80,3	1,3	93,9	1,6	108,0	1,8	117,2	1,9	129,3	2,1	146,6	2,4	

Starkniederschlagshöhen und -spenden gemäß KOSTRA-DWD-2020

Rasterfeld 184150

(Zeile 184, Spalte 150)

Örtliche Unsicherheiten in Abhängigkeit von Wiederkehrzeit T und Dauerstufe D

Dauerstufe D		Wiederkehrzeit T								
		1 a	2 a	3 a	5 a	10 a	20 a	30 a	50 a	100 a
min	Std	± %	± %	± %	± %	± %	± %	± %	± %	± %
5		14	15	16	16	17	17	18	18	18
10		18	19	20	20	21	22	22	23	23
15		20	21	22	22	23	24	24	25	25
20		20	22	23	23	24	25	26	26	27
30		21	23	23	24	25	26	26	27	27
45		21	23	23	24	25	26	26	27	27
60	1	21	22	23	24	25	26	26	27	27
90	1,5	20	22	22	23	24	25	25	26	26
120	2	19	21	22	22	23	24	25	25	26
180	3	18	20	21	21	22	23	24	24	25
240	4	18	19	20	21	22	22	23	23	24
360	6	17	18	19	19	20	21	22	22	22
540	9	16	17	18	18	19	20	20	21	21
720	12	15	16	17	18	19	19	20	20	21
1080	18	15	16	16	17	18	18	19	19	20
1440	24	14	15	16	16	17	18	18	19	19
2880	48	14	15	15	16	16	17	17	17	18
4320	72	15	15	15	15	16	16	17	17	17
5760	96	15	15	15	16	16	16	17	17	17
7200	120	16	15	16	16	16	16	17	17	17
8640	144	16	16	16	16	16	17	17	17	17
10080	168	16	16	16	16	17	17	17	17	17

Parameter für abweichende T und D

Lokationsparameter ξ (Xi)

15,93459346

Skalenparameter α (Alpha)

4,96699753

Formparameter κ (Kappa)

-0,1

1. Koutsoyiannis-Parameter θ (Theta)

0,01390513

2. Koutsoyiannis-Parameter η (Eta)

0,76931078

Parameter für dauerstufenübergreifende Extremwertschätzung nach KOUTSOYIANNIS et al. 1998.

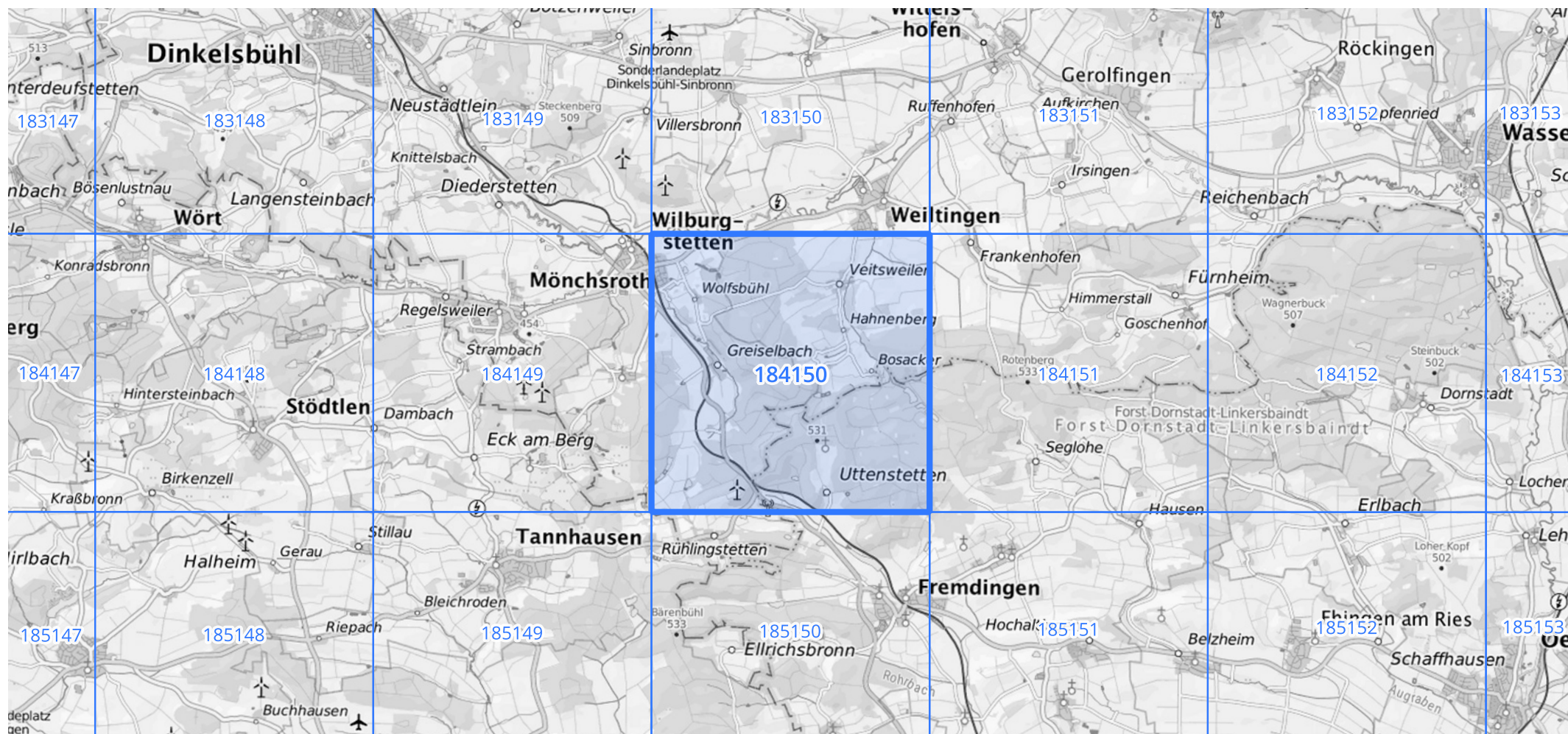
Siehe auch Anwendungshilfe zu KOSTRA-DWD-2020 des Deutschen Wetterdienstes.

Starkniederschlagshöhen und -spenden gemäß KOSTRA-DWD-2020

Rasterfeld 184150

(Zeile 184, Spalte 150)

Übersichtskarte des Rasterfeldes 184150, M 1 : 100 000



Quelle Rasterdaten: KOSTRA-DWD-2020 des Deutschen Wetterdienstes, Stand 12/2022.

Seite 3 von 3

Kartendarstellung: © Bundesamt für Kartographie und Geodäsie (2023), Datenquellen: https://sgx.geodatenzentrum.de/web_public/gdz/datenquellen/Datenquellen_TopPlusOpen.html

Für die Richtigkeit und Aktualität der Angaben wird keine Gewähr übernommen. Erstellt 01/2023.